

Περιβαλλοντική Νομοθεσία και Κοινωνία: Ευαισθητοποίηση για την άσκηση δίωξης για εγκλήματα κατά της άγριας ζωής και ανάδειξη της περιβαλλοντικής ευθύνης σε περιοχές του Δικτύου NATURA 2000 στην Κρήτη



**Εκείνος που εκμεταλλεύεται με μέτρο το βασίλειό του,
σεβόμενους τους πόρους του
κατά πως παίρνει άνθρωπος ο γνωστικός
το φάρμακό του στις δόσεις τις προεπιλεγμένες
θα φτάσει στην τέλεια ευημερία...**



**Δικαίωμα
και Ευθύνη
για το
Περιβάλλον**

Βισνουσάρμα, Pancatantra, από τον μύθο του Λιονταριού και του Λαγού

Το έργο LIFE14 GIE/GR/000026 χρηματοδοτείται σε ποσοστό 60% από το χρηματοδοτικό εργαλείο LIFE "Περιβαλλοντική Διακυβέρνηση & Πληροφόρηση" της Ευρωπαϊκής Επιτροπής/EASME ενώ μέρος της ίδιας συμμετοχής των Συνδικαιούχων του έργου καλύφθηκε από το Πράσινο Ταμείο.



Περιβαλλοντική Νομοθεσία και Κοινωνία: Ευαισθητοποίηση για την άσκηση δίωξης για εγκλήματα κατά της άγριας ζωής και ανάδειξη της περιβαλλοντικής ευθύνης σε περιοχές του Δικτύου NATURA 2000 στην Κρήτη

LIFE Natura Themis

LIFE14 GIE/GR/000026



Περιβαλλοντική Ευθύνη και Δραστηριότητες Υπαίθρου

Πόπη Μπαξεβάνη

Υπεύθυνη Επικοινωνίας/Ενημέρωσης έργου LIFE Natura Themis
Πανεπιστήμιο Κρήτης-Μουσείο Φυσικής Ιστορίας Κρήτης

Έκθεση ΠΚ-ΜΦΙΚ

Τετάρτη, 4 Δεκεμβρίου 2019



Δικαίωμα
και Ευθύνη
για το
Περιβάλλον

Το έργο LIFE14 GIE/GR/000026 χρηματοδοτείται σε ποσοστό 60% από το χρηματοδοτικό εργαλείο LIFE "Περιβαλλοντική Διακυβέρνηση & Πληροφόρηση" της Ευρωπαϊκής Επιτροπής/EASME ενώ μέρος της ίδιας συμμετοχής των Συνδικαιούχων του έργου καλύφθηκε από το Πράσινο Ταμείο.



Τι είναι η περιβαλλοντική ευθύνη;

Πολύ συνοπτικά, η αρχή: **Ο ρυπαίνων πληρώνει**

Βασίζεται στην ευρωπαϊκή **Οδηγία 2004/35/ΕΚ**.

Σκοπός αυτής: η πρόληψη και η αποκατάσταση των περιβαλλοντικών ζημιών, οι οποίες προκαλούνται από την άσκηση δραστηριοτήτων, σε:

- **Προστατευόμενα είδη και φυσικούς οικότοπους**, σύμφωνα με τις Οδηγίες 2009/147/ΕΚ και 92/43/ΕΚ (οποιαδήποτε ζημία έχει σημαντικά δυσμενείς συνέπειες για την επίτευξη ή τη διαφύλαξη της ευνοϊκής κατάστασης διατήρησης αυτών των οικοτόπων ή ειδών)
- **Υδατα**, σύμφωνα με την Οδηγία 2000/60/ΕΚ (οποιαδήποτε ζημία επηρεάζει δυσμενώς, την οικολογική, χημική ή/και ποσοτική κατάσταση, ή/και το οικολογικό δυναμικό των υδάτων)
- **Έδαφος**, όταν η μόλυνση δημιουργεί σοβαρό κίνδυνο για την ανθρώπινη υγεία.



Το έργο LIFE14 GIE/GR/000026 χρηματοδοτείται σε ποσοστό 60% από το χρηματοδοτικό εργαλείο LIFE "Περιβαλλοντική Διακυβέρνηση & Πληροφόρηση" της Ευρωπαϊκής Επιτροπής/EASME ενώ μέρος της ίδιας συμμετοχής των Συνδικαιούχων του έργου καλύφθηκε από το Πράσινο Ταμείο.

Στο Ελληνικό δίκαιο ενσωματώθηκε με το Π.Δ. 148/2009 (ΦΕΚ Α' 190)

«Περιβαλλοντική ευθύνη για την πρόληψη και την αποκατάσταση των ζημιών στο περιβάλλον – εναρμόνιση με την Οδηγία 2004/35/EK του Ευρωπαϊκού Κοινοβουλίου και του Συμβουλίου της 21ης Απριλίου όπως ισχύει»

Το νομοθέτημα αυτό αποσκοπεί στην αποτροπή πρόκλησης ή στην αποκατάσταση περιβαλλοντικής ζημίας με την υιοθέτηση προληπτικών μέτρων ή μέτρων αποκατάστασης αντίστοιχα.

Προβλέπεται ότι τα φυσικά και νομικά **πρόσωπα που επηρεάζονται ή έχουν έννομο συμφέρον** καθώς και οι Μη Κυβερνητικές Οργανώσεις (ΜΚΟ) στις οποίες αναγνωρίζεται έννομο συμφέρον, **μπορούν να υποβάλλουν** στην Αρμόδια Αρχή **αιτήματα ανάληψης δράσης αποκατάστασης**.

Προβλέπονται περιπτώσεις που εξαιρούνται από την περιβαλλοντική ευθύνη (π.χ. ένοπλη σύγκρουση, περιπτώσεις που υπάγονται στο πεδίο εφαρμογής Διεθνών Συμβάσεων, δραστηριότητες με σκοπό την εθνική άμυνα, κ.ο.κ.).



Το έργο LIFE14 GIE/GR/000026 χρηματοδοτείται σε ποσοστό 60% από το χρηματοδοτικό εργαλείο LIFE "Περιβαλλοντική Διακυβέρνηση & Πληροφόρηση" της Ευρωπαϊκής Επιτροπής/EASME ενώ μέρος της ίδιας συμμετοχής των Συνδικαιούχων του έργου καλύφθηκε από το Πράσινο Ταμείο.

Το πνεύμα σύνταξης της Οδηγίας και του Π.Δ. ενσωμάτωσης δεν είναι η τιμωρία.

Είναι η πρόληψη.

Ο νόμος θέτει κυρίως το πλαίσιο για την ανάληψη της ευθύνης για την πρόκληση της περιβαλλοντικής ζημιάς και της αποκατάστασής της.

Οι περιβαλλοντικές ζημιές όμως:

- ✓ Δεν είναι πάντα αντιστρέψιμες ή αποκαταστάσιμες
- ✓ Κοστίζουν πολύ ακριβά οικονομικά
- ✓ Κοστίζουν πολύ ακριβά κοινωνικά
- ✓ Κοστίζουν πολύ ακριβά πολιτισμικά
- ✓ Κοστίζουν απώλεια φυσικού κεφαλαίου και πόρων
- ✓ **Η αξία των πόρων και του περιβάλλοντος είναι εγγενής και αυθύπαρκτη. Δεν αποτιμάται με οικονομικούς όρους.**



Το έργο LIFE14 GIE/GR/000026 χρηματοδοτείται σε ποσοστό 60% από το χρηματοδοτικό εργαλείο LIFE "Περιβαλλοντική Διακυβέρνηση & Πληροφόρηση" της Ευρωπαϊκής Επιτροπής/EASME ενώ μέρος της ίδιας συμμετοχής των Συνδικαιούχων του έργου καλύφθηκε από το Πράσινο Ταμείο.

Άλλα νομοθετήματα προστασίας του φυσικού περιβάλλοντος:

- Οδηγία 92/43/ΕΟΚ του Συμβουλίου της 21ης Μαΐου 1992 για τη διατήρηση των φυσικών οικοτόπων καθώς και της άγριας πανίδας και χλωρίδας
- Κ.Υ.Α. 33318/3028/1998 (Β' 1289/28.12.98)
- Οδηγία 2009/147/ΕΚ για τη διατήρηση των άγριων πτηνών
- Κ.Υ.Α. 37338/1807/2010 Μέτρα διατήρησης της άγριας ορνιθοπανίδας & των οικοτόπων-ενδιατημάτων της
- Ν. 1650/1986 Για την προστασία του περιβάλλοντος
- Ν. 4042/2012 Ποινική προστασία του περιβάλλοντος –Εναρμόνιση με την Οδηγία 2008/99/ΕΚ κ.λπ.
- Ν.Δ. 86/1969 Δασικός Κώδικας
- Π.Δ. 67/1981 Περί προστασίας της αυτοφυούς Χλωρίδος και Αγρίας Πανίδος και καθορισμού διαδικασίας συντονισμού και Ελέγχου της Ερέυνης επ' αυτών.
- Ν 4014/2011: Περιβαλλοντική αδειοδότηση έργων και δραστηριοτήτων κ.λπ.



Το έργο LIFE14 GIE/GR/000026 χρηματοδοτείται σε ποσοστό 60% από το χρηματοδοτικό εργαλείο LIFE "Περιβαλλοντική Διακυβέρνηση & Πληροφόρηση" της Ευρωπαϊκής Επιτροπής/EASME ενώ μέρος της ίδιας συμμετοχής των Συνδικαιούχων του έργου καλύφθηκε από το Πράσινο Ταμείο.

Απαγορεύεται βάσει νομοθεσίας [ν. 1650/1986, ν. 4042/2012]

- κάθε δραστηριότητα εντός των περιοχών απόλυτης προστασίας των Προστατευόμενων Περιοχών NATURA 2000
- η θήρα ειδών της άγριας ζωής και μη θηρεύσιμων ειδών σε όλη την επικράτεια
- η θήρα χωρίς νόμιμη άδεια, εντός οικιστικών περιοχών και σε ακτίνα 250 μέτρων από αυτές, εντός υγροτόπων, εντός καλλιεργούμενων και περιφραγμένων εκτάσεων, σε πυρόπληκτες εκτάσεις, σε περίπτωση χιονοπτώσεων, αρχαιολογικούς χώρους, χώρους όπου υπάρχουν υποδομές ΔΕΗ, γύρω από φράγματα και 300 μέτρα από τις ακτές
- η τοποθέτηση δηλητηριασμένων δολωμάτων
- η εκρίζωση ή η ολοκληρωτική αποκοπή των βλαστών παντός είδους αρωματικού, φαρμακευτικού, μελισσοκομικού, ανθοκομικού και διακοσμητικού φυτού, δενδρυλλίου, θάμνου, φρυγάνου ή πόας σε ΠΠ NATURA 2000, Καταφύγια Άγριας Ζωής, Πρ. Υγρότοπους
- η συλλογή για **εμπορία** μαλοθήρας, ματζουράνας, δίκταμο, φασκόμηλου και ρίγανης σε όλες τις περιοχές NATURA 2000 και ΚΑΖ
- η χρήση μηχανοκίνητων οχημάτων εκτός δρόμου



Το έργο LIFE14 GIE/GR/000026 χρηματοδοτείται σε ποσοστό 60% από το χρηματοδοτικό εργαλείο LIFE "Περιβαλλοντική Διακυβέρνηση & Πληροφόρηση" της Ευρωπαϊκής Επιτροπής/EASME ενώ μέρος της ίδιας συμμετοχής των Συνδικαιούχων του έργου καλύφθηκε από το Πράσινο Ταμείο.

Επιτρέπεται βάσει νομοθεσίας [ν. 1650/1986, ν. 4042/2012]

- η μελισσοκομία, η βόσκηση, οι αγροτικές δραστηριότητες, κτηνοτροφικές δραστηριότητες
- ο οικοτουρισμός, οι αθλητικές δραστηριότητες, οι δραστηριότητες αναψυχής, τα ορειβατικά καταφύγια
- η οδοποιία **μετά από Ειδική Οικολογική Αξιολόγηση** (μελέτη επιπτώσεων εντός NATURA 2000), χορήγηση ΑΕΠΟ και για συγκεκριμένο χρόνο,
- η θήρα των ειδών που αναφέρονται στην Υ.Α. 127568/2533/07-08-2015 (ΦΕΚ Β 1670) (π.χ. από 20/08/15 - 29/02/16 επιτρεπόταν η θήρα λαγών, κουναβιών, τσίχλας, μπεκάτσας κ.ά.)
- η δόμηση **μετά από αυτοψία** και άδεια των αρμοδίων αρχών
- τουριστικές και βιομηχανικές εγκαταστάσεις, λατομεία, μεταλλεία **μετά από Ειδική Οικολογική Αξιολόγηση**
- η συλλογή μαλοτήρας, ματζουράνας, φασκόμηλου και ρίγανης **για την κάλυψη ατομικών αναγκών** (500 γρ. την εποχή ανθοφορίας - ωρίμανσης, με χρήση ψαλίδας ή μαχαιριού και χωρίς να αποκόπτονται όλοι οι βλαστοί κάθε φυτού ώστε να είναι ασφαλής η αναπαραγωγή τους)



Το έργο LIFE14 GIE/GR/000026 χρηματοδοτείται σε ποσοστό 60% από το χρηματοδοτικό εργαλείο LIFE "Περιβαλλοντική Διακυβέρνηση & Πληροφόρηση" της Ευρωπαϊκής Επιτροπής/EASME ενώ μέρος της ίδιας συμμετοχής των Συνδικαιούχων του έργου καλύφθηκε από το Πράσινο Ταμείο.

Γιατί ένα έργο LIFE για την περιβαλλοντική παραβατικότητα;



Το έργο LIFE14 GIE/GR/000026 χρηματοδοτείται σε ποσοστό 60% από το χρηματοδοτικό εργαλείο LIFE "Περιβαλλοντική Διακυβέρνηση & Πληροφόρηση" της Ευρωπαϊκής Επιτροπής/EASME ενώ μέρος της ίδιας συμμετοχής των Συνδικαιούχων του έργου καλύφθηκε από το Πράσινο Ταμείο.









LIFE Natura Themis - LIFE14/GIE/GR/000026

«Πρώθηση της ευαισθητοποίησης για την άσκηση δίωξης για εγκλήματα κατά της άγριας ζωής και την ανάδειξη της περιβαλλοντικής ευθύνης για την αντιμετώπιση ζημιών έναντι της βιοποικιλότητας σε περιοχές του Δικτύου NATURA 2000 στην Κρήτη»



Το έργο LIFE14 GIE/GR/000026 χρηματοδοτείται σε ποσοστό 60% από το χρηματοδοτικό εργαλείο LIFE "Περιβαλλοντική Διακυβέρνηση & Πληροφόρηση" της Ευρωπαϊκής Επιτροπής/EASME ενώ μέρος της ίδιας συμμετοχής των Συνδικαιούχων του έργου καλύφθηκε από το Πράσινο Ταμείο.





Πως συνδέεται η Οδηγία για την Περιβαλλοντική Ευθύνη (ΟΠΕ) και η περιβαλλοντική νομοθεσία γενικότερα με τις ανθρώπινες δραστηριότητες;



Το έργο LIFE14 GIE/GR/000026 χρηματοδοτείται σε ποσοστό 60% από το χρηματοδοτικό εργαλείο LIFE "Περιβαλλοντική Διακυβέρνηση & Πληροφόρηση" της Ευρωπαϊκής Επιτροπής/EASME ενώ μέρος της ίδιας συμμετοχής των Συνδικαιούχων του έργου καλύφθηκε από το Πράσινο Ταμείο.

Παραδείγματα που θα μπορούσαν να εμπίπτουν στην ΟΠΕ από επιχειρηματικές δραστηριότητες

Ζημία στο Έδαφος ή/και στα Ύδατα, από απόρριψη απορριμμάτων και μπαζών σε μη θεσμοθετημένες περιοχές κίνδυνος για την ανθρώπινη υγεία.

Μόλις το 18% από τα **μπαζα** των κατεδαφίσεων, εκσκαφών και κατασκευών ανακυκλώνεται σήμερα στην Ελλάδα! (στόχος το **70%** έως το 2020)



Το έργο LIFE14 GIE/GR/000026 χρηματοδοτείται σε ποσοστό 60% από το χρηματοδοτικό εργαλείο LIFE "Περιβαλλοντική Διακυβέρνηση & Πληροφόρηση" της Ευρωπαϊκής Επιτροπής/EASME ενώ μέρος της ίδιας συμμετοχής των Συνδικαιούχων του έργου καλύφθηκε από το Πράσινο Ταμείο.

Παραδείγματα που θα μπορούσαν να εμπίπτουν στην ΟΠΕ από δραστηριότητες πολιτών



Το έργο LIFE14 GIE/GR/000026 χρηματοδοτείται σε ποσοστό 60% από το χρηματοδοτικό εργαλείο LIFE "Περιβαλλοντική Διακυβέρνηση & Πληροφόρηση" της Ευρωπαϊκής Επιτροπής/EASME ενώ μέρος της ίδιας συμμετοχής των Συνδικαιούχων του έργου καλύφθηκε από το Πράσινο Ταμείο.



LIFE Natura Themis - LIFE14/GIE/GR/000026

«Προώθηση της ευαισθητοποίησης για την άσκηση δίωξης για εγκλήματα κατά της άγριας ζωής και την ανάδειξη της περιβαλλοντικής ευθύνης για την αντιμετώπιση ζημιών έναντι της βιοποικιλότητας σε περιοχές του Δικτύου NATURA 2000 στην Κρήτη»



Το έργο LIFE14 GIE/GR/000026 χρηματοδοτείται σε ποσοστό 60% από το χρηματοδοτικό εργαλείο LIFE "Περιβαλλοντική Διακυβέρνηση & Πληροφόρηση" της Ευρωπαϊκής Επιτροπής/EASME ενώ μέρος της ίδιας συμμετοχής των Συνδικαιούχων του έργου καλύφθηκε από το Πράσινο Ταμείο.

LIFE Natura Themis - LIFE14/GIE/GR/000026

«Πρώθηση της ευαισθητοποίησης για την άσκηση δίωξης για εγκλήματα κατά της άγριας ζωής και την ανάδειξη της περιβαλλοντικής ευθύνης για την αντιμετώπιση ζημιών έναντι της βιοποικιλότητας σε περιοχές του Δικτύου NATURA 2000 στην Κρήτη»

Παραδείγματα που θα μπορούσαν να εμπίπτουν στην ΟΠΕ από επιχειρηματικές δραστηριότητες

Ζημία στα Ύδατα, καθώς η ανεξέλεγκτη ρίψη Λυμάτων/απορριμμάτων, κυρίως επικίνδυνων, επιβαρύνει τα ύδατα και κατ' επέκταση τη δημόσια υγεία και ασφάλεια των πολιτών



Δικαίωμα και Ευθύνη για το Περιβάλλον



Το έργο LIFE14 GIE/GR/000026 χρηματοδοτείται σε ποσοστό 60% από το χρηματοδοτικό εργαλείο LIFE "Περιβαλλοντική Διακυβέρνηση & Πληροφόρηση" της Ευρωπαϊκής Επιτροπής/EASME ενώ μέρος της ίδιας συμμετοχής των Συνδικαιούχων του έργου καλύφθηκε από το Πράσινο Ταμείο.

LIFE Natura Themis - LIFE14/GIE/GR/000026

«Πρώθηση της ευαισθητοποίησης για την άσκηση δίωξης για εγκλήματα κατά της άγριας ζωής και την ανάδειξη της περιβαλλοντικής ευθύνης για την αντιμετώπιση ζημιών έναντι της βιοποικιλότητας σε περιοχές του Δικτύου NATURA 2000 στην Κρήτη»

Ζημιά στα Ύδατα, από ανθρωπογενείς δραστηριότητες ιδιωτών/πολιτών



Το έργο LIFE14 GIE/GR/000026 χρηματοδοτείται σε ποσοστό 60% από το χρηματοδοτικό εργαλείο LIFE "Περιβαλλοντική Διακυβέρνηση & Πληροφόρηση" της Ευρωπαϊκής Επιτροπής/EASME ενώ μέρος της ίδιας συμμετοχής των Συνδικαιούχων του έργου καλύφθηκε από το Πράσινο Ταμείο.

LIFE Natura Themis - LIFE14/GIE/GR/000026

«Πρώθηση της ευαισθητοποίησης για την άσκηση δίωξης για εγκλήματα κατά της άγριας ζωής και την ανάδειξη της περιβαλλοντικής ευθύνης για την αντιμετώπιση ζημιών έναντι της βιοποικιλότητας σε περιοχές του Δικτύου NATURA 2000 στην Κρήτη»



Το έργο LIFE14 GIE/GR/000026 χρηματοδοτείται σε ποσοστό 60% από το χρηματοδοτικό εργαλείο LIFE "Περιβαλλοντική Διακυβέρνηση & Πληροφόρηση" της Ευρωπαϊκής Επιτροπής/EASME ενώ μέρος της ίδιας συμμετοχής των Συνδικαιούχων του έργου καλύφθηκε από το Πράσινο Ταμείο.



LIFE Natura Themis - LIFE14/GIE/GR/000026

«Πρώθηση της ευαισθητοποίησης για την άσκηση δίωξης για εγκλήματα κατά της άγριας ζωής και την ανάδειξη της περιβαλλοντικής ευθύνης για την αντιμετώπιση ζημιών έναντι της βιοποικιλότητας σε περιοχές του Δικτύου NATURA 2000 στην Κρήτη»



Το έργο LIFE14 GIE/GR/000026 χρηματοδοτείται σε ποσοστό 60% από το χρηματοδοτικό εργαλείο LIFE "Περιβαλλοντική Διακυβέρνηση & Πληροφόρηση" της Ευρωπαϊκής Επιτροπής/EASME ενώ μέρος της ίδιας συμμετοχής των Συνδικαιούχων του έργου καλύφθηκε από το Πράσινο Ταμείο.



LIFE Natura Themis - LIFE14/GIE/GR/000026

«Πρώτωση της ευαισθητοποίησης για την άσκηση δίωξης για εγκλήματα κατά της άγριας ζωής και την ανάδειξη της περιβαλλοντικής ευθύνης για την αντιμετώπιση ζημιών έναντι της βιοποικιλότητας σε περιοχές του Δικτύου NATURA 2000 στην Κρήτη»



Το έργο LIFE14 GIE/GR/000026 χρηματοδοτείται σε ποσοστό 60% από το χρηματοδοτικό εργαλείο LIFE "Περιβαλλοντική Διακυβέρνηση & Πληροφόρηση" της Ευρωπαϊκής Επιτροπής/EASME ενώ μέρος της ίδιας συμμετοχής των Συνδικαιούχων του έργου καλύφθηκε από το Πράσινο Ταμείο.



LIFE Natura Themis - LIFE14/GIE/GR/000026

«Προώθηση της ευαισθητοποίησης για την άσκηση δίωξης για εγκλήματα κατά της άγριας ζωής και την ανάδειξη της περιβαλλοντικής ευθύνης για την αντιμετώπιση ζημιών έναντι της βιοποικιλότητας σε περιοχές του Δικτύου NATURA 2000 στην Κρήτη»



Δικαίωμα
και Ευθύνη
για το
Περιβάλλον



Το έργο LIFE14 GIE/GR/000026 χρηματοδοτείται σε ποσοστό 60% από το χρηματοδοτικό εργαλείο LIFE "Περιβαλλοντική Διακυβέρνηση & Πληροφόρηση" της Ευρωπαϊκής Επιτροπής/EASME ενώ μέρος της ίδιας συμμετοχής των Συνδικαιούχων του έργου καλύφθηκε από το Πράσινο Ταμείο.

Παραδείγματα που θα μπορούσαν να εμπίπτουν στην ΟΠΕ από επαγγελματικές δραστηριότητες

Ζημία στη βιοποικιλότητα π.χ. σε οικότοπο προτεραιότητας (ενδεικτικά καταστροφή αμμοθινών)



Το έργο LIFE14 GIE/GR/000026 χρηματοδοτείται σε ποσοστό 60% από το χρηματοδοτικό εργαλείο LIFE "Περιβαλλοντική Διακυβέρνηση & Πληροφόρηση" της Ευρωπαϊκής Επιτροπής/EASME ενώ μέρος της ίδιας συμμετοχής των Συνδικαιούχων του έργου καλύφθηκε από το Πράσινο Ταμείο.



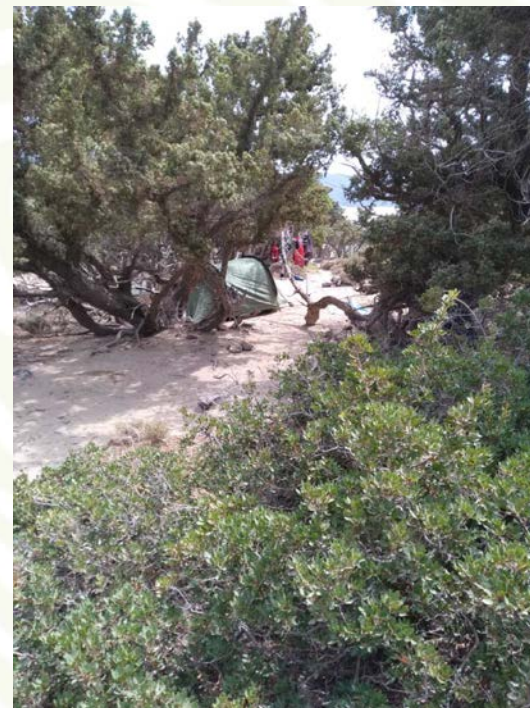
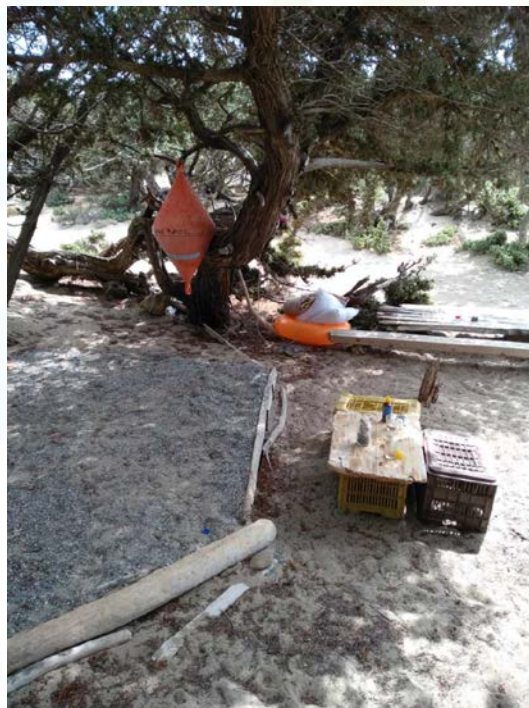
Αντίστοιχα παραδείγματα που θα μπορούσαν να εμπίπτουν στην ΟΠΕ από καθημερινές δραστηριότητες ιδιωτών

Ζημία στη βιοποικιλότητα π.χ. σε οικότοπο προτεραιότητας (εκτός του ότι απαγορεύεται η ελεύθερη κατασκήνωση)



Το έργο LIFE14 GIE/GR/000026 χρηματοδοτείται σε ποσοστό 60% από το χρηματοδοτικό εργαλείο LIFE "Περιβαλλοντική Διακυβέρνηση & Πληροφόρηση" της Ευρωπαϊκής Επιτροπής/EASME ενώ μέρος της ίδιας συμμετοχής των Συνδικαιούχων του έργου καλύφθηκε από το Πράσινο Ταμείο.





Το έργο LIFE14 GIE/GR/000026 χρηματοδοτείται σε ποσοστό 60% από το χρηματοδοτικό εργαλείο LIFE "Περιβαλλοντική Διακυβέρνηση & Πληροφόρηση" της Ευρωπαϊκής Επιτροπής/EASME ενώ μέρος της ίδιας συμμετοχής των Συνδικαιούχων του έργου καλύφθηκε από το Πράσινο Ταμείο.



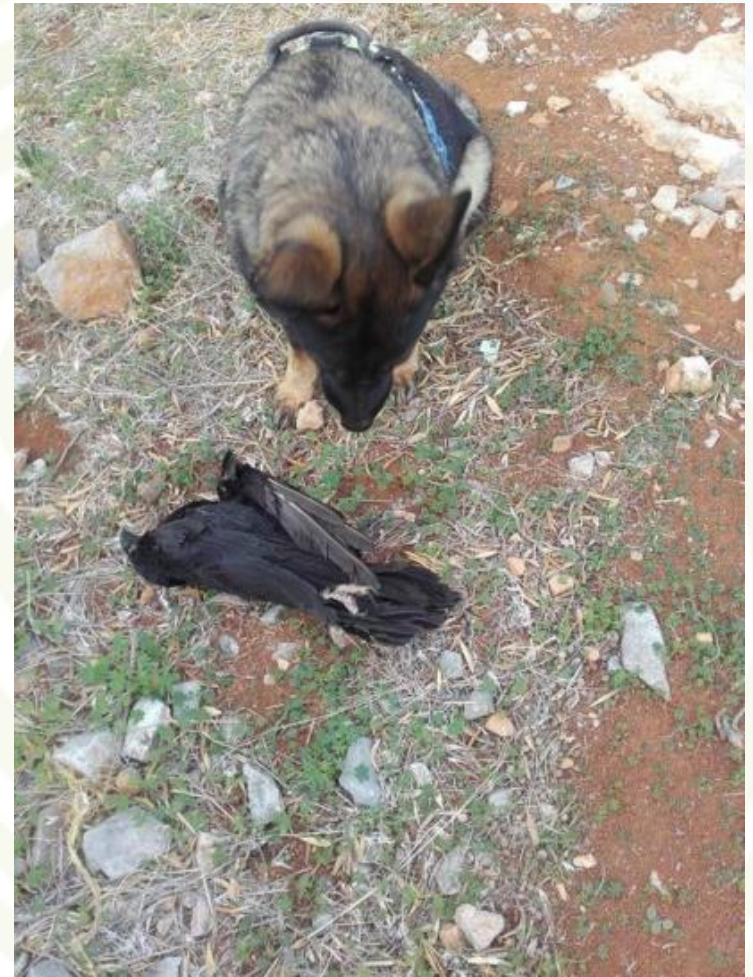
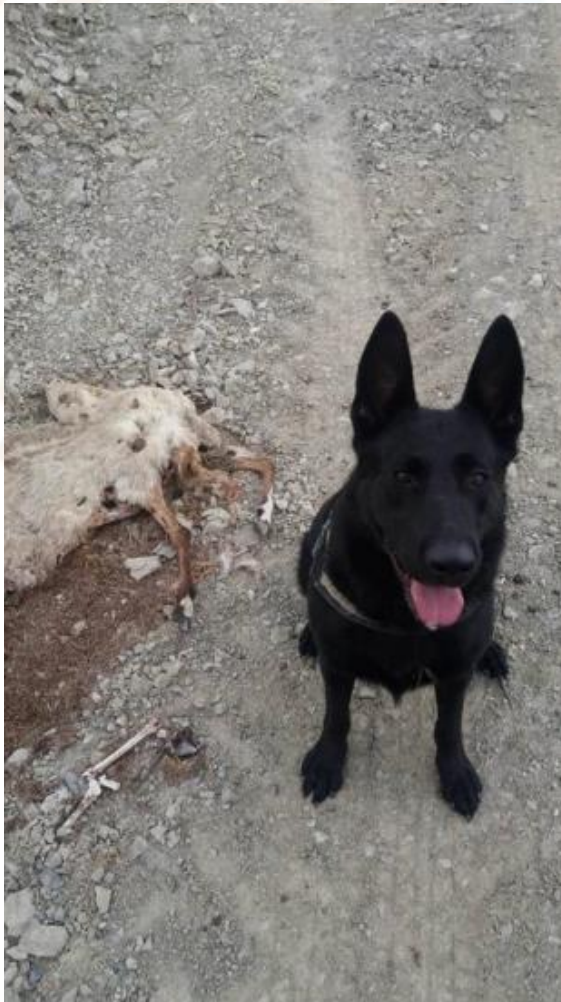
Ζημία στη βιοποικιλότητα (σε είδη) από επαγγελματικές δραστηριότητες



Το έργο LIFE14 GIE/GR/000026 χρηματοδοτείται σε ποσοστό 60% από το χρηματοδοτικό εργαλείο LIFE "Περιβαλλοντική Διακυβέρνηση & Πληροφόρηση" της Ευρωπαϊκής Επιτροπής/EASME ενώ μέρος της ίδιας συμμετοχής των Συνδικαιούχων του έργου καλύφθηκε από το Πράσινο Ταμείο.



Ζημία στη βιοποικιλότητα (σε είδη) από ιδιώτες



Το έργο LIFE14 GIE/GR/000026 χρηματοδοτείται σε ποσοστό 60% από το χρηματοδοτικό εργαλείο LIFE "Περιβαλλοντική Διακυβέρνηση & Πληροφόρηση" της Ευρωπαϊκής Επιτροπής/EASME ενώ μέρος της ίδιας συμμετοχής των Συνδικαιούχων του έργου καλύφθηκε από το Πράσινο Ταμείο.



Τα κύρια αίτια της απώλειας βιοποικιλότητας στην Ελλάδα συνδέονται με παλαιότερες και τρέχουσες πολιτικές που αφορούσαν τη μη βιώσιμη χρήση της γης, τη γεωργία, την αλιεία, τις δασικές χρήσεις, τις μεταφορές, τον τουρισμό και τα καταναλωτικά πρότυπα.

Επισκόπηση της εφαρμογής της περιβαλλοντικής νομοθεσίας της ΕΕ
Έκθεση χώρας – ΕΛΛΑΔΑ (ΕΓΓΡΑΦΟ ΕΡΓΑΣΙΑΣ ΤΩΝ ΥΠΗΡΕΣΙΩΝ ΤΗΣ ΕΠΙΤΡΟΠΗΣ, 2017)



Περιβαλλοντική Ευθύνη και τουρισμός, μαζικός ή και εναλλακτικός

Καμία μορφή τουρισμού δεν είναι απόλυτα φιλική προς το περιβάλλον. Από την ίδια του τη φύση ο τουρισμός αποτελεί φορτίο για το περιβάλλον.

Στον **οικονομικό τομέα** συμβάλλει θετικά στην αναζωογόνηση των τοπικών οικονομιών. Παράλληλα όμως, μεγάλο μερίδιο των εσόδων του καταλήγει εκτός της εκάστοτε χώρας υποδοχής π.χ. σε πολυεθνικούς τουριστικούς πράκτορες, σε εισαγωγές αγαθών, σε εισιτήρια αεροπορικών εταιριών ή σε αλυσίδες πολυεθνικών ξενοδοχειακών μονάδων, με αποτέλεσμα αξιοσημείωτο ποσοστό από τα οικονομικά οφέλη του τουρισμού να διαφεύγουν από την τοπική οικονομία χωρίς να συνεισφέρουν στην αναβάθμισή της. Π.χ.

Ταϊλάνδη : 70% των εσόδων διοχετεύεται έξω από την χώρα

Κούβα: περισσότερο του 80% των εσόδων μεταφέρετε εκτός της επικράτειας



Το έργο LIFE14 GIE/GR/000026 χρηματοδοτείται σε ποσοστό 60% από το χρηματοδοτικό εργαλείο LIFE "Περιβαλλοντική Διακυβέρνηση & Πληροφόρηση" της Ευρωπαϊκής Επιτροπής/EASME ενώ μέρος της ίδιας συμμετοχής των Συνδικαιούχων του έργου καλύφθηκε από το Πράσινο Ταμείο.

Κοινωνικός τομέας. Ο τουρισμός αποτελεί μέσο διάδοσης πληροφοριών σχετικών με τα ήθη, τα έθιμα και τον τρόπο ζωής των διαφορετικών πολιτισμών του πλανήτη μας και συνεισφέρει θετικά στην γνωριμία των λαών και την ειρηνική συνύπαρξή τους. Όμως, ο δυτικός τρόπος ζωής και τα έντονα καταναλωτικά πρότυπα που συχνά προβάλλουν οι τουρίστες επηρεάζουν, φέρνουν αλλαγές και σύγχυση στις συνήθειες και τους ρυθμούς ζωής των τοπικών κοινωνιών υποβαθμίζοντας ή καταστρέφοντας την σημασία της τοπικής κουλτούρας. Ζωντανό παράδειγμα οι αλλαγές που προκλήθηκαν σε αξίες, ήθη και έθιμα ελληνικών περιοχών ύστερα από την τουριστικοποίησή τους.



Το έργο LIFE14 GIE/GR/000026 χρηματοδοτείται σε ποσοστό 60% από το χρηματοδοτικό εργαλείο LIFE "Περιβαλλοντική Διακυβέρνηση & Πληροφόρηση" της Ευρωπαϊκής Επιτροπής/EASME ενώ μέρος της ίδιας συμμετοχής των Συνδικαιούχων του έργου καλύφθηκε από το Πράσινο Ταμείο.

Επιδράσεις στο **φυσικό περιβάλλον**. Οι απαιτήσεις για καθαρό περιβάλλον, καθαρό νερό και υγειονομικά συστήματα αποχέτευσης, ενθαρρύνουν τη δημιουργία υποδομής που ωφελούν ταυτόχρονα και τους μόνιμους κατοίκους.

Ωστόσο, η απαίτηση για διαφορετική εκμετάλλευση της ελεύθερης γης (παραθαλάσσιας ή ορεινής) με σκοπό τη δημιουργία τουριστικών εγκαταστάσεων που εξυπηρετούν τις ανάγκες των επισκεπτών, καταλήγει συχνά στην εξαφάνιση της βιοποικιλότητας και την υποβάθμιση του φυσικού περιβάλλοντος των τουριστικών περιοχών.

Η αυξημένη ζήτηση για αγαθά πρώτης ανάγκης (π.χ νερό) και πηγές ενέργειας (π.χ ηλεκτρισμός, καύσιμες ύλες κ.λ.π) αυξάνει τις ελλείψεις αυτών των αγαθών δημιουργώντας προβλήματα στις σχέσεις μόνιμων κατοίκων και τουριστικής βιομηχανίας.

Από τις παραπάνω επισημάνσεις φαίνεται ότι **οι αρνητικές επιπτώσεις του τουρισμού είναι δυνατόν να βλάψουν μακροχρόνια τον ίδιο τον τουρισμό.**

Το "παρθένο« φυσικό περιβάλλον και οι πολιτισμικές ιδιαιτερότητες ενός τόπου είναι αιτίες που τον καθιερώνουν ως τουριστικό προορισμό. Η υποβάθμιση ή εξαθλίωση αυτών στοιχείων καταλήγει στην ανάλογη υποβάθμιση της τουριστικής δραστηριότητας.



Το έργο LIFE14 GIE/GR/000026 χρηματοδοτείται σε ποσοστό 60% από το χρηματοδοτικό εργαλείο LIFE "Περιβαλλοντική Διακυβέρνηση & Πληροφόρηση" της Ευρωπαϊκής Επιτροπής/EASME ενώ μέρος της ίδιας συμμετοχής των Συνδικαιούχων του έργου καλύφθηκε από το Πράσινο Ταμείο.

LIFE Natura Themis - LIFE14/GIE/GR/000026

«Πρώθηση της ευαισθητοποίησης για την άσκηση δίωξης για εγκλήματα κατά της άγριας ζωής και την ανάδειξη της περιβαλλοντικής ευθύνης για την αντιμετώπιση ζημιών έναντι της βιοποικιλότητας σε περιοχές του Δικτύου NATURA 2000 στην Κρήτη»

Εναλλακτικός τουρισμός-δραστηριότητες υπαίθρου



Το έργο LIFE14 GIE/GR/000026 χρηματοδοτείται σε ποσοστό 60% από το χρηματοδοτικό εργαλείο LIFE "Περιβαλλοντική Διακυβέρνηση & Πληροφόρηση" της Ευρωπαϊκής Επιτροπής/EASME ενώ μέρος της ίδιας συμμετοχής των Συνδικαιούχων του έργου καλύφθηκε από το Πράσινο Ταμείο.

«Η IUCN οριοθετώντας την έννοια του οικοτουρισμού την ορίζει ως «το περιβαλλοντικά υπεύθυνο ταξίδι και η επίσκεψη σε σχετικά ανενόχλητες περιοχές, που αποσκοπεί στην απόλαυση και εκτίμηση της φύσης και το οποίο προάγει τη διατήρηση, έχει χαμηλή επίδραση επισκεπτών και παρέχει χρήσιμα ενεργή κοινωνικο-οικονομική ανάμιξη του ντόπιου πληθυσμού». Ειδικότερα, η οικοτουριστική δραστηριότητα πρέπει:

- Να προάγει θετικές περιβαλλοντικές ηθικές και να καλλιεργεί την ενδεικνυόμενη συμπεριφορά στους συμμετέχοντες
- Να μην υποβαθμίζει τον φυσικό πόρο
- Να επικεντρώνεται στις εγγενείς παρά στις επίκτητες αξίες
- Να προσανατολίζεται γύρω από το περιβάλλον και όχι γύρω από τον άνθρωπο
- Να ωφελεί την άγρια ζωή και το περιβάλλον
- Να παρέχει άμεση επαφή με το φυσικό περιβάλλον
- Να συμπεριλαμβάνει ενεργά την τοπική κοινωνία στην τουριστική διαδικασία
- Να μετράται το επίπεδο ικανοποίησης σε εκπαίδευση/εκτίμηση



Το έργο LIFE14 GIE/GR/000026 χρηματοδοτείται σε ποσοστό 60% από το χρηματοδοτικό εργαλείο LIFE "Περιβαλλοντική Διακυβέρνηση & Πληροφόρηση" της Ευρωπαϊκής Επιτροπής/EASME ενώ μέρος της ίδιας συμμετοχής των Συνδικαιούχων του έργου καλύφθηκε από το Πράσινο Ταμείο.

Αυτά όμως προϋποθέτουν:

- Σχεδιασμό της οικοτουριστικής πολιτικής με σεβασμό στη φυσική και πολιτισμική κληρονομιά
- Συμμετοχή, ενεργοποίηση και ευαισθητοποίηση όλων των εμπλεκόμενων φορέων
- Ιεράρχηση οικοτουριστικών προορισμών και αντίστοιχο χωροταξικό σχεδιασμό δράσεων
- Καταγραφή οικοτουριστικού προϊόντος κατά αντικείμενο, βαθμό ευαισθησίας και φυσική χωρητικότητα (φέρουσα ικανότητα)
- Αυστηρές προδιαγραφές για έργα υποδομής
- Συνεχής και αυστηρή παρακολούθηση των πλάνων ανάπτυξης
- Προσαρμοστικότητα σε φυσικές ή ανθρωπογενείς αλλαγές (π.χ. κλιματική αλλαγή, οικονομική κρίση κ.λπ.)

ΓΝΩΜΟΝΑΣ ΑΝΑΠΤΥΞΗΣ και ΔΕΙΚΤΗΣ ΕΠΙΤΥΧΙΑΣ: πρωτίστως η ακεραιότητα και διαφύλαξη του τουριστικού προϊόντος, δηλαδή του φυσικού περιβάλλοντος και των φυσικών πόρων.

Το έργο LIFE14 GIE/GR/000026 χρηματοδοτείται σε ποσοστό 60% από το χρηματοδοτικό εργαλείο LIFE "Περιβαλλοντική Διακυβέρνηση & Πληροφόρηση" της Ευρωπαϊκής Επιτροπής/EASME ενώ μέρος της ίδιας συμμετοχής των Συνδικαιούχων του έργου καλύφθηκε από το Πράσινο Ταμείο.



LIFE Natura Themis - LIFE14/GIE/GR/000026

«Πρώθηση της ευαισθητοποίησης για την άσκηση δίωξης για εγκλήματα κατά της άγριας ζωής και την ανάδειξη της περιβαλλοντικής ευθύνης για την αντιμετώπιση ζημιών έναντι της βιοποικιλότητας σε περιοχές του Δικτύου NATURA 2000 στην Κρήτη»



Το έργο LIFE14 GIE/GR/000026 χρηματοδοτείται σε ποσοστό 60% από το χρηματοδοτικό εργαλείο LIFE "Περιβαλλοντική Διακυβέρνηση & Πληροφόρηση" της Ευρωπαϊκής Επιτροπής/EASME ενώ μέρος της ίδιας συμμετοχής των Συνδικαιούχων του έργου καλύφθηκε από το Πράσινο Ταμείο.



LIFE Natura Themis - LIFE14/GIE/GR/000026

«Προώθηση της ευαισθητοποίησης για την άσκηση δίωξης για εγκλήματα κατά της άγριας ζωής και την ανάδειξη της περιβαλλοντικής ευθύνης για την αντιμετώπιση ζημιών έναντι της βιοποικιλότητας σε περιοχές του Δικτύου NATURA 2000 στην Κρήτη»



Το έργο LIFE14 GIE/GR/000026 χρηματοδοτείται σε ποσοστό 60% από το χρηματοδοτικό εργαλείο LIFE "Περιβαλλοντική Διακυβέρνηση & Πληροφόρηση" της Ευρωπαϊκής Επιτροπής/EASME ενώ μέρος της ίδιας συμμετοχής των Συνδικαιούχων του έργου καλύφθηκε από το Πράσινο Ταμείο.



Το έργο LIFE14 GIE/GR/000026 χρηματοδοτείται σε ποσοστό 60% από το χρηματοδοτικό εργαλείο LIFE "Περιβαλλοντική Διακυβέρνηση & Πληροφόρηση" της Ευρωπαϊκής Επιτροπής/EASME ενώ μέρος της ίδιας συμμετοχής των Συνδικαιούχων του έργου καλύφθηκε από το Πράσινο Ταμείο.



Δικαίωμα και Ευθύνη για το Περιβάλλον
LIFE/NATURA THEMIS





Το έργο LIFE14 GIE/GR/000026 χρηματοδοτείται σε ποσοστό 60% από το χρηματοδοτικό εργαλείο LIFE "Περιβαλλοντική Διακυβέρνηση & Πληροφόρηση" της Ευρωπαϊκής Επιτροπής/EASME ενώ μέρος της ίδιας συμμετοχής των Συνδικαιούχων του έργου καλύφθηκε από το Πράσινο Ταμείο.



Οι ασχολούμενοι με τις δραστηριότητες υπαίθρου, οφείλουν να σεβαστούν και υπερασπιστούν το προϊόν που «πωλούν» και στο οποίο βασίζεται η ευημερία η δική τους, των επόμενων γενεών, των τοπικών κοινωνιών και του παγκόσμιου χωριού εντέλει



Το έργο LIFE14 GIE/GR/000026 χρηματοδοτείται σε ποσοστό 60% από το χρηματοδοτικό εργαλείο LIFE "Περιβαλλοντική Διακυβέρνηση & Πληροφόρηση" της Ευρωπαϊκής Επιτροπής/EASME ενώ μέρος της ίδιας συμμετοχής των Συνδικαιούχων του έργου καλύφθηκε από το Πράσινο Ταμείο.



Το έργο LIFE14 GIE/GR/000026 χρηματοδοτείται σε ποσοστό 60% από το χρηματοδοτικό εργαλείο LIFE "Περιβαλλοντική Διακυβέρνηση & Πληροφόρηση" της Ευρωπαϊκής Επιτροπής/EASME ενώ μέρος της ίδιας συμμετοχής των Συνδικαιούχων του έργου καλύφθηκε από το Πράσινο Ταμείο.



Δικαίωμα
και Ευθύνη
για το
Περιβάλλον



LIFE/NATURA
THEMIS



Δραστηριότητες υπαίθρου και όχληση στο περιβάλλον

- Διάσχιση φαραγγιών, αναρρίχηση και παραπέντε σε περιοχές με επιβεβαιωμένη αποικία/επικράτεια αρπακτικών πτηνών, ιδιαίτερα κατά την περίοδο φωλεοποίησης και αναπαραγωγής
- Πεζοπορία εκτός μονοπατιών ιδιαίτερα μέσα από ευαίσθητους οικοτόπους (π.χ. εποχικά λιμνία, υγροτόπους, αμμοθίνες κ.λπ.)
- Μηχανοκίνητος αθλητισμός και ποδήλατο βουνού εκτός δρόμου ή μονοπατιών, ιδιαίτερα σε ευαίσθητους οικοτόπους (π.χ. εποχικά λιμνία, υγροτόπους, αμμοθίνες, φρύγανα κ.λπ.)
- Ελεύθερο κάμπινγκ ιδιαίτερα σε δασικές και παράκτιες περιοχές υψηλής ευαισθησίας και αισθητικής αξίας π.χ. δάση με άρκευθους, αμμοθίνες
- Επίσκεψη σε έγκοιλα που φιλοξενούν ευαίσθητα είδη (χειρόπτερα, ασπόνδυλα, αρθρόποδα κ.λπ.) χωρίς την τήρηση στοιχειωδών κανόνων επίσκεψης (**πολυπληθείς ομάδες**, μακρόχρονη παραμονή κ.λπ.), ιδιαίτερα κατά την περίοδο αναπαραγωγής



Το έργο LIFE14 GIE/GR/000026 χρηματοδοτείται σε ποσοστό 60% από το χρηματοδοτικό εργαλείο LIFE "Περιβαλλοντική Διακυβέρνηση & Πληροφόρηση" της Ευρωπαϊκής Επιτροπής/EASME ενώ μέρος της ίδιας συμμετοχής των Συνδικαιούχων του έργου καλύφθηκε από το Πράσινο Ταμείο.

Δραστηριότητες υπαίθρου και όχληση στο περιβάλλον:

- Τροποποίηση/παρεμβάσεις σε γεωμορφές/φαράγγια/σπήλαια/αναρριχητικά πεδία κ.λπ. για διευκόλυνση των εξερευνήσεων ή της αναψυχής, ιδιαίτερα σε υψηλής αισθητικής και οικολογικής αξίας περιοχές αλλοιώνουν το εκάστοτε τοπίο και πιθανά να καταστρέψουν μικροενδιαιτήματα ή μικροπληθυσμούς ιδιαίτερα ευάλωτων ή και ενδημικών/στενοενδημικών ειδών
- Ανεξέλεγκτη επισκεψιμότητα χωρίς να έχουν διασφαλιστεί όλες οι απαραίτητες υποδομές φιλοξενίας/εξυπηρέτησης και διαχείρισης εισροών/εκροών απομειώνει την αισθητική αξία του εκάστοτε τόπου
- Καταδύσεις σε ενάλια σπήλαια ή κοραλλιγενείς υφάλους/λιβάδια ποσειδωνίας δημιουργούν πιθανές οχλήσεις στα είδη που φιλοξενούνται ενώ υπάρχουν μεγάλες πιθανότητες καταστροφής στοιχείων του οικοτόπου από τα πλωτά μέσα και τον απαιτούμενο εξοπλισμό
- Ανεξέλεγκτη διάνοιξη μονοπατιών/διαδρομών χωρίς την απαραίτητη επιστημονική τεκμηρίωση και χωρίς να ληφθούν υπόψη οι σωρευτικές επιπτώσεις από παρεμφερείς δραστηριότητες



Το έργο LIFE14 GIE/GR/000026 χρηματοδοτείται σε ποσοστό 60% από το χρηματοδοτικό εργαλείο LIFE "Περιβαλλοντική Διακυβέρνηση & Πληροφόρηση" της Ευρωπαϊκής Επιτροπής/EASME ενώ μέρος της ίδιας συμμετοχής των Συνδικαιούχων του έργου καλύφθηκε από το Πράσινο Ταμείο.

LIFE Natura Themis - LIFE14/GIE/GR/000026

«Πρώθηση της ευαισθητοποίησης για την άσκηση δίωξης για εγκλήματα κατά της άγριας ζωής και την ανάδειξη της περιβαλλοντικής ευθύνης για την αντιμετώπιση ζημιών έναντι της βιοποικιλότητας σε περιοχές του Δικτύου NATURA 2000 στην Κρήτη»



Το έργο LIFE14 GIE/GR/000026 χρηματοδοτείται σε ποσοστό 60% από το χρηματοδοτικό εργαλείο LIFE "Περιβαλλοντική Διακυβέρνηση & Πληροφόρηση" της Ευρωπαϊκής Επιτροπής/EASME ενώ μέρος της ίδιας συμμετοχής των Συνδικαιούχων του έργου καλύφθηκε από το Πράσινο Ταμείο.

LIFE Natura Themis - LIFE14/GIE/GR/000026

«Πρώτωση της ευαισθητοποίησης για την άσκηση δίωξης για εγκλήματα κατά της άγριας ζωής και την ανάδειξη της περιβαλλοντικής ευθύνης για την αντιμετώπιση ζημιών έναντι της βιοποικιλότητας σε περιοχές του Δικτύου NATURA 2000 στην Κρήτη»



Το έργο LIFE14 GIE/GR/000026 χρηματοδοτείται σε ποσοστό 60% από το χρηματοδοτικό εργαλείο LIFE "Περιβαλλοντική Διακυβέρνηση & Πληροφόρηση" της Ευρωπαϊκής Επιτροπής/EASME ενώ μέρος της ίδιας συμμετοχής των Συνδικαιούχων του έργου καλύφθηκε από το Πράσινο Ταμείο.

LIFE Natura Themis - LIFE14/GIE/GR/000026

«Πρώθηση της ευαισθητοποίησης για την άσκηση δίωξης για εγκλήματα κατά της άγριας ζωής και την ανάδειξη της περιβαλλοντικής ευθύνης για την αντιμετώπιση ζημιών έναντι της βιοποικιλότητας σε περιοχές του Δικτύου NATURA 2000 στην Κρήτη»



Το έργο LIFE14 GIE/GR/000026 χρηματοδοτείται σε ποσοστό 60% από το χρηματοδοτικό εργαλείο LIFE "Περιβαλλοντική Διακυβέρνηση & Πληροφόρηση" της Ευρωπαϊκής Επιτροπής/EASME ενώ μέρος της ίδιας συμμετοχής των Συνδικαιούχων του έργου καλύφθηκε από το Πράσινο Ταμείο.

LIFE Natura Themis - LIFE14/GIE/GR/000026

«Πρώθηση της ευαισθητοποίησης για την άσκηση δίωξης για εγκλήματα κατά της άγριας ζωής και την ανάδειξη της περιβαλλοντικής ευθύνης για την αντιμετώπιση ζημιών έναντι της βιοποικιλότητας σε περιοχές του Δικτύου NATURA 2000 στην Κρήτη»



Το έργο LIFE14 GIE/GR/000026 χρηματοδοτείται σε ποσοστό 60% από το χρηματοδοτικό εργαλείο LIFE "Περιβαλλοντική Διακυβέρνηση & Πληροφόρηση" της Ευρωπαϊκής Επιτροπής/EASME ενώ μέρος της ίδιας συμμετοχής των Συνδικαιούχων του έργου καλύφθηκε από το Πράσινο Ταμείο.



Μην ξεχνάμε ποτέ, ότι η περιβαλλοντική ζημία κοστίζει στις ανθρώπινες κοινωνίες χρόνο, χρήμα, υγεία, ευημερία και δεν είναι πάντα αναστρέψιμη και αποκαταστάσιμη.



Το έργο LIFE14 GIE/GR/000026 χρηματοδοτείται σε ποσοστό 60% από το χρηματοδοτικό εργαλείο LIFE "Περιβαλλοντική Διακυβέρνηση & Πληροφόρηση" της Ευρωπαϊκής Επιτροπής/EASME ενώ μέρος της ίδιας συμμετοχής των Συνδικαιούχων του έργου καλύφθηκε από το Πράσινο Ταμείο.

LIFE Natura Themis - LIFE14/GIE/GR/000026

«Πρώτωση της ευαισθητοποίησης για την άσκηση δίωξης για εγκλήματα κατά της άγριας ζωής και την ανάδειξη της περιβαλλοντικής ευθύνης για την αντιμετώπιση ζημιών έναντι της βιοποικιλότητας σε περιοχές του Δικτύου NATURA 2000 στην Κρήτη»



Το έργο LIFE14 GIE/GR/000026 χρηματοδοτείται σε ποσοστό 60% από το χρηματοδοτικό εργαλείο LIFE "Περιβαλλοντική Διακυβέρνηση & Πληροφόρηση" της Ευρωπαϊκής Επιτροπής/EASME ενώ μέρος της ίδιας συμμετοχής των Συνδικαιούχων του έργου καλύφθηκε από το Πράσινο Ταμείο.



Ναυάγιο Αγία Ζώνη, 2017, Σαρωνικός

Άγνωστο το κόστος αποκατάστασης μέχρι στιγμής. Έχει πληρωθεί ήδη από τους φορολογούμενους

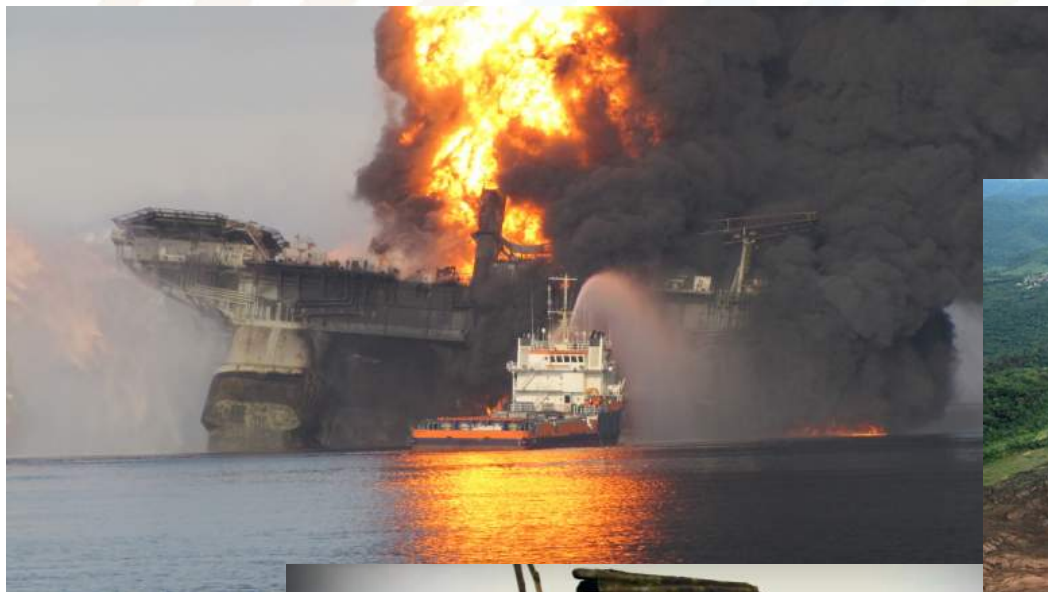


Δικαίωμα
και Ευθύνη
για το
Περιβάλλον



LIFE Natura Themis - LIFE14/GIE/GR/000026

«Προώθηση της ευαισθητοποίησης για την άσκηση δίωξης για εγκλήματα κατά της άγριας ζωής και την ανάδειξη της περιβαλλοντικής ευθύνης για την αντιμετώπιση ζημιών έναντι της βιοποικιλότητας σε περιοχές του Δικτύου NATURA 2000 στην Κρήτη»



Το έργο LIFE14 GIE/GR/000026 χρηματοδοτείται σε ποσοστό 60% από το χρηματοδοτικό εργαλείο LIFE "Περιβαλλοντική Διακυβέρνηση & Πληροφόρηση" της Ευρωπαϊκής Επιτροπής/EASME ενώ μέρος της ίδιας συμμετοχής των Συνδικαιούχων του έργου καλύφθηκε από το Πράσινο Ταμείο.



LIFE Natura Themis - LIFE14/GIE/GR/000026

«Πρώτηση της ευαισθητοποίησης για την άσκηση δίωξης για εγκλήματα κατά της άγριας ζωής και την ανάδειξη της περιβαλλοντικής ευθύνης για την αντιμετώπιση ζημιών έναντι της βιοποικιλότητας σε περιοχές του Δικτύου NATURA 2000 στην Κρήτη»

Ασπρόπυργος 4,5 χρόνια μετά:

- Φωτιά σε εργοστάσιο ανακύκλωσης απορριμμάτων τον Ιούνιο του 2015
- Αποκατάσταση των ζημιών από το ΥΠΕΝ με δικαιούχο την Περιφέρεια Αττικής και υπόχρεο την εταιρεία διαχείρισης η οποία έχει πτωχεύσει!
- Η συνολική ποσότητα των καμένων αποτιμάται σε 49.340,00 tn
- Προϋπολογισμός αποκατάστασης μέχρι στιγμής **5.000.000€**
- Αδιευκρίνιστες και ανυπολόγιστες ακόμα οι επιπτώσεις στη δημόσια υγεία



Το έργο LIFE14 GIE/GR/000026 χρηματοδοτείται σε ποσοστό 60% από το χρηματοδοτικό εργαλείο LIFE "Περιβαλλοντική Διακυβέρνηση & Πληροφόρηση" της Ευρωπαϊκής Επιτροπής/EASME ενώ μέρος της ίδιας συμμετοχής των Συνδικαιούχων του έργου καλύφθηκε από το Πράσινο Ταμείο.



LIFE Natura Themis - LIFE14/GIE/GR/000026

«Προώθηση της ευαισθητοποίησης για την άσκηση δίωξης για εγκλήματα κατά της άγριας ζωής και την ανάδειξη της περιβαλλοντικής ευθύνης για την αντιμετώπιση ζημιών έναντι της βιοποικιλότητας σε περιοχές του Δικτύου NATURA 2000 στην Κρήτη»

Λίμνη Κάρλα:

- Αποξήρανση το **1962**
- Πενήντα χρόνια μετά ξεκίνησε προσπάθεια αναδημιουργίας της λίμνης
- Τον Οκτώβριο 2018 εγκαινιάστηκε ο «νέος» οικότοπος και ξεκίνησε η άρδευση
- Αναμένεται να συμβάλλει στην αντιπλημμυρική προστασία, την αποκατάσταση του υπόγειου υδροφόρου ορίζοντα, την άρδευση 100.000 στρεμμάτων, την ενίσχυση της ύδρευσης της πόλης του Βόλου (κάλυψη 50% των αναγκών της πόλης).
- Βρέθηκαν σημαντικά αρχαιολογικά ευρήματα, αποφασίστηκε η διατήρησή τους και μετατροπή σε επισκέψιμο αρχαιολογικό χώρο.

ΚΟΣΤΟΣ ΑΠΟΚΑΤΑΣΤΑΣΗΣ

Πάνω από **320 εκατ. ευρώ!!!**



Το έργο LIFE14 GIE/GR/000026 χρηματοδοτείται σε ποσοστό 60% από το χρηματοδοτικό εργαλείο LIFE "Περιβαλλοντική Διακυβέρνηση & Πληροφόρηση" της Ευρωπαϊκής Επιτροπής/EASME ενώ μέρος της ίδιας συμμετοχής των Συνδικαιούχων του έργου καλύφθηκε από το Πράσινο Ταμείο.





LIFE Natura Themis - LIFE14/GIE/GR/000026

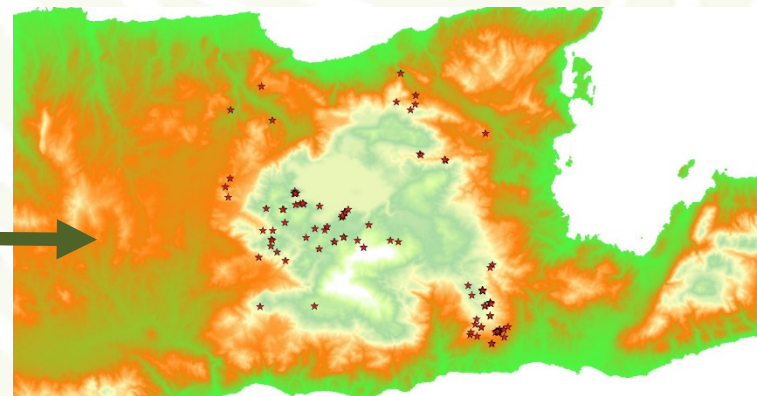
«Προώθηση της ευαισθητοποίησης για την άσκηση δίωξης για εγκλήματα κατά της άγριας ζωής και την ανάδειξη της περιβαλλοντικής ευθύνης για την αντιμετώπιση ζημιών έναντι της βιοποικιλότητας σε περιοχές του Δικτύου NATURA 2000 στην Κρήτη»

Λουκάς, δηλητηριασμένα δολώματα, έναν χρόνο μετά:

- 6 ανθρωπομέρες από την εύρεση μέχρι την αποστολή στην ANIMA
- 15-20 ανθρωπομέρες για την περίθαλψη
- 3 ανθρωπομέρες για την απελευθέρωση
- Μετακινήσεις από Οροπέδιο-Ηράκλειο-Αθήνα-Ηράκλειο-Οροπέδιο
- Ιατροφαρμακευτικό υλικό, κ.λπ.

ΚΟΣΤΟΣ ΑΠΟΚΑΤΑΣΤΑΣΗΣ ΒΛΑΒΗΣ: Δεν έχει ποτέ αποτιμηθεί σε χρήμα

ΚΟΣΤΟΣ ΑΠΩΛΕΙΑΣ ΕΙΔΟΥΣ/ΖΩΗΣ: Αποτιμάται?



Το έργο LIFE14 GIE/GR/000026 χρηματοδοτείται σε ποσοστό 60% από το χρηματοδοτικό εργαλείο LIFE "Περιβαλλοντική Διακυβέρνηση & Πληροφόρηση" της Ευρωπαϊκής Επιτροπής/EASME ενώ μέρος της ίδιας συμμετοχής των Συνδικαιούχων του έργου καλύφθηκε από το Πράσινο Ταμείο.

Τελικά, η προστασία του περιβάλλοντος
είναι δικαίωμα, ευθύνη ή υποχρέωση;

«Η προστασία του φυσικού και
πολιτιστικού περιβάλλοντος αποτελεί
υποχρέωση του κράτους και δικαίωμα
του καθενός...»

Σύνταγμα της Ελλάδας, άρθρο 24 παρ. 1



Το έργο LIFE14 GIE/GR/000026 χρηματοδοτείται σε ποσοστό 60% από το χρηματοδοτικό εργαλείο LIFE "Περιβαλλοντική Διακυβέρνηση & Πληροφόρηση" της Ευρωπαϊκής Επιτροπής/EASME ενώ μέρος της ίδιας συμμετοχής των Συνδικαιούχων του έργου καλύφθηκε από το Πράσινο Ταμείο.

Εργαλεία άσκησης δικαιώματος:

Πρόσβαση στη Δικαιοσύνη για περιβαλλοντικά ζητήματα



Οι πολίτες μπορούν να προσφύγουν στα εθνικά δικαστήρια αν οι δημόσιες αρχές δεν σέβονται τα δικαιώματα και δεν συμμορφώνονται με τις απαιτήσεις που προβλέπονται από την περιβαλλοντική νομοθεσία

Οι δημόσιες αρχές πρέπει να απαντούν σε αιτήματα ενημέρωσης και να ενημερώνουν για περιβαλλοντικά θέματα τους πολίτες (π.χ. διαβούλευση, προετοιμασία σχεδίων, σχέδια διαχείρισης, περιορισμό δραστηριοτήτων κ.λπ.)



Οι πολίτες μπορούν να προσφύγουν στα ευρωπαϊκά δικαστήρια εάν θεωρούν ότι οι αποφάσεις των εθνικών δικαστηρίων δεν τους ικανοποιούν.

Π.χ. το 2008 το Δικαστήριο της ΕΕ αναγνώρισε το δικαίωμα κατοίκου Μονάχου να προσφύγει στη δικαιοσύνη προκειμένου να υποχρεώσει τη βαυαρική κυβέρνηση να εκπονήσει σχέδιο ποιότητας αέρα με σκοπό τη μείωση της ατμοσφαιρικής ρύπανσης στη γειτονιά του. Παρόμοια απόφαση και το 2014 για επικίνδυνη ατμοσφαιρική ρύπανση στο Ηνωμένο Βασίλειο



Το έργο LIFE14 GIE/GR/000026 χρηματοδοτείται σε ποσοστό 60% από το χρηματοδοτικό εργαλείο LIFE "Περιβαλλοντική Διακυβέρνηση & Πληροφόρηση" της Ευρωπαϊκής Επιτροπής/EASME ενώ μέρος της ίδιας συμμετοχής των Συνδικαιούχων του έργου καλύφθηκε από το Πράσινο Ταμείο.

Για την αντιστροφή της υποβάθμιση του περιβάλλοντος :
Μικρά tips βελτίωσης της κατάστασης που αξίζουν και δεν κοστίζουν

Ενημερωνόμαστε, ενημερώνουμε, συμμετέχουμε και επεμβαίνουμε...

- Για το φυσικό περιβάλλον της περιοχής μας.
- Για την ιστορία του τόπου μας, του νησιού μας, της χώρας μας.
- Για την κουλτούρα, τα ιδιαίτερα κοινωνικά/εθιμικά χαρακτηριστικά του τόπου που θέλουμε να επενδύσουμε, να επισκεφθούμε, να ζήσουμε.
- Για τους πιθανούς περιορισμούς/απαγορεύσεις δραστηριοτήτων.
- Για τους σχεδιασμούς και τα έργα που προγραμματίζουν το κράτος, η περιφέρεια, ο εκάστοτε δήμος.
- Για τις πιθανές επιπτώσεις που αυτά θα έχουν στη ζωή μας και στον χώρο μας.



Το έργο LIFE14 GIE/GR/000026 χρηματοδοτείται σε ποσοστό 60% από το χρηματοδοτικό εργαλείο LIFE "Περιβαλλοντική Διακυβέρνηση & Πληροφόρηση" της Ευρωπαϊκής Επιτροπής/EASME ενώ μέρος της ίδιας συμμετοχής των Συνδικαιούχων του έργου καλύφθηκε από το Πράσινο Ταμείο.



...ΜΕ...

- Αιτήματα ενημέρωσης προς τις υπεύθυνες κατά περίπτωση αρχές
- Ενημέρωση των αρχών για περιστατικά περιβαλλοντικής υποβάθμισης και συνεχείς οχλήσεις
- Κινητοποίηση περισσότερων πολιτών για δράση
- Συμμετοχή στη λήψη αποφάσεων
- Χρήση τεχνολογίας όποτε αυτό είναι εφικτό
- Επώνυμες/ ανώνυμες καταγγελίες
- Προσφυγή στη δικαιοσύνη
- Ακτιβισμό
- Πρόληψη περαιτέρω υποβάθμισης και άλλα εργαλεία

Όσο πιο πολλοί τόσο πιο αποτελεσματικά!



Το έργο LIFE14 GIE/GR/000026 χρηματοδοτείται σε ποσοστό 60% από το χρηματοδοτικό εργαλείο LIFE "Περιβαλλοντική Διακυβέρνηση & Πληροφόρηση" της Ευρωπαϊκής Επιτροπής/EASME ενώ μέρος της ίδιας συμμετοχής των Συνδικαιούχων του έργου καλύφθηκε από το Πράσινο Ταμείο.



Εργαλεία υπάρχουν!

Η εφαρμογή THEMIS:

- ✓ Είναι εύχρηστη και λειτουργική
- ✓ Υποστηρίζεται από Android & iOS συσκευές
- ✓ Για αρχάριους και πιο έμπειρους χρήστες

Τρόπος χρήσης

- Ενεργοποίηση του συστήματος γεωχωρικών δεδομένων κάθε συσκευής
- Ενεργοποίηση εφαρμογής
- Λήψη φωτογραφιών
- Σύνταξη μηνύματος με σχετικό σχολιασμό (όχι απαραίτητα)
- Στοιχεία επικοινωνίας (εάν ο χρήστης το επιθυμεί)

Διασφαλίζεται απόλυτα η ανωνυμία του καταγγέλλοντος, εφόσον δεν δώσει ο ίδιος τα στοιχεία του!



Το έργο LIFE14 GIE/GR/000026 χρηματοδοτείται σε ποσοστό 60% από το χρηματοδοτικό εργαλείο LIFE "Περιβαλλοντική Διακυβέρνηση & Πληροφόρηση" της Ευρωπαϊκής Επιτροπής/EASME ενώ μέρος της ίδιας συμμετοχής των Συνδικαιούχων του έργου καλύφθηκε από το Πράσινο Ταμείο.

Πρώτη επιτυχία του application του έργου

- Καταγγελία για παράνομη απόρριψη αποβλήτων εκσκαφών και στερεών αποβλήτων χωρίς περιβαλλοντική άδεια σε ιδιόκτητο χώρο επιχείρησης στην ευρύτερη περιοχή των Χανίων, τμήμα του οποίου βρίσκεται εντός προστατευόμενης περιοχής NATURA 2000.
- Διοικητική κύρωση (μετά από σειρά ελέγχων) ύψους 2.000 € στον υπεύθυνο της επιχείρησης.



Το έργο LIFE14 GIE/GR/000026 χρηματοδοτείται σε ποσοστό 60% από το χρηματοδοτικό εργαλείο LIFE "Περιβαλλοντική Διακυβέρνηση & Πληροφόρηση" της Ευρωπαϊκής Επιτροπής/EASME ενώ μέρος της ίδιας συμμετοχής των Συνδικαιούχων του έργου καλύφθηκε από το Πράσινο Ταμείο.



Εργαλεία πρόληψης: Κρητική Ομάδα Σκύλων Ανίχνευσης ΔΔ

Γιάννης-Καρίνα & Σπύρος-Ντάικα



Το έργο LIFE14 GIE/GR/000026 χρηματοδοτείται σε ποσοστό 60% από το χρηματοδοτικό εργαλείο LIFE "Περιβαλλοντική Διακυβέρνηση & Πληροφόρηση" της Ευρωπαϊκής Επιτροπής/EASME ενώ μέρος της ίδιας συμμετοχής των Συνδικαιούχων του έργου καλύφθηκε από το Πράσινο Ταμείο.



Η Κρητική Ομάδα Σκύλων Ανίχνευσης Δηλητηριασμένων Δολωμάτων, ξεκίνησε τη δράση της τον Αύγουστο του 2016.

Χρηματοδοτήθηκε από το Ίδρυμα Α.Γ. Λεβέντη, στο πλαίσιο πρότασης που κατέθεσε το Μουσείο Φυσικής Ιστορίας Κρήτης το 2015, με τίτλο: «Καινοτόμες Δράσεις Ενάντια στα Δηλητηριασμένα Δολώματα- Πρόγραμμα After-LIFE»

Σήμερα και στην πράξη...

**Περισσότερες από 950 πιθανές
δηλητηριάσεις οικόσιτων και άγριων ζώων
αποφεύχθηκαν χάρη στην ΚΟΣ στην Κρήτη,
τη Ρόδο και το Μεσολόγγι**



Το έργο LIFE14 GIE/GR/000026 χρηματοδοτείται σε ποσοστό 60% από το χρηματοδοτικό εργαλείο LIFE "Περιβαλλοντική Διακυβέρνηση & Πληροφόρηση" της Ευρωπαϊκής Επιτροπής/EASME ενώ μέρος της ίδιας συμμετοχής των Συνδικαιούχων του έργου καλύφθηκε από το Πράσινο Ταμείο.





Mostolilla de Jelova (Chica)



Mostanilla de Jelova (Paca)

Το έργο LIFE14 GIE/GR/000026 χρηματοδοτείται σε ποσοστό 60% από το χρηματοδοτικό εργαλείο LIFE "Περιβαλλοντική Διακυβέρνηση & Πληροφόρηση" της Ευρωπαϊκής Επιτροπής/EASME ενώ μέρος της ίδιας συμμετοχής των Συνδικαιούχων του έργου καλύφθηκε από το Πράσινο Ταμείο.



LIFE/NATURA
THEMIS
Δικαίωμα
και Ευθύνη
για το
Περιβάλλον



LIFE Natura Themis - LIFE14/GIE/GR/000026

«Πρώθηση της ευαισθητοποίησης για την άσκηση δίωξης για εγκλήματα κατά της άγριας ζωής και την ανάδειξη της περιβαλλοντικής ευθύνης για την αντιμετώπιση ζημιών έναντι της βιοποικιλότητας σε περιοχές του Δικτύου NATURA 2000 στην Κρήτη»



πό
ιδι



Το έργο LIFE14 GIE/GR/000026 χρηματοδοτείται σε ποσοστό 60% από το χρηματοδοτικό εργαλείο LIFE "Περιβαλλοντική Διακυβέρνηση & Πληροφόρηση" της Ευρωπαϊκής Επιτροπής/EASME ενώ μέρος της ίδιας συμμετοχής των Συνδικαιούχων του έργου καλύφθηκε από το Πράσινο Ταμείο.



Δικαίωμα και Ευθύνη για το Περιβάλλον
LIFE/NATURA THEMIS





Το έργο LIFE14 GIE/GR/000026 χρηματοδοτείται σε ποσοστό 60% από το χρηματοδοτικό εργαλείο LIFE "Περιβαλλοντική Διακυβέρνηση & Πληροφόρηση" της Ευρωπαϊκής Επιτροπής/ΕΑΣΜΕ ενώ μέρος της ίδιας συμμετοχής των Συνδικαιούχων του έργου καλύφθηκε από το Πράσινο Ταμείο.





Το έργο LIFE14 GIE/GR/000026 χρηματοδοτείται σε ποσοστό 60% από το χρηματοδοτικό εργαλείο LIFE "Περιβαλλοντική Διακυβέρνηση & Πληροφόρηση" της Ευρωπαϊκής Επιτροπής/EASME ενώ μέρος της ίδιας συμμετοχής των Συνδικαιούχων του έργου καλύφθηκε από το Πράσινο Ταμείο.



LIFE Natura Themis - LIFE14/GIE/GR/000026

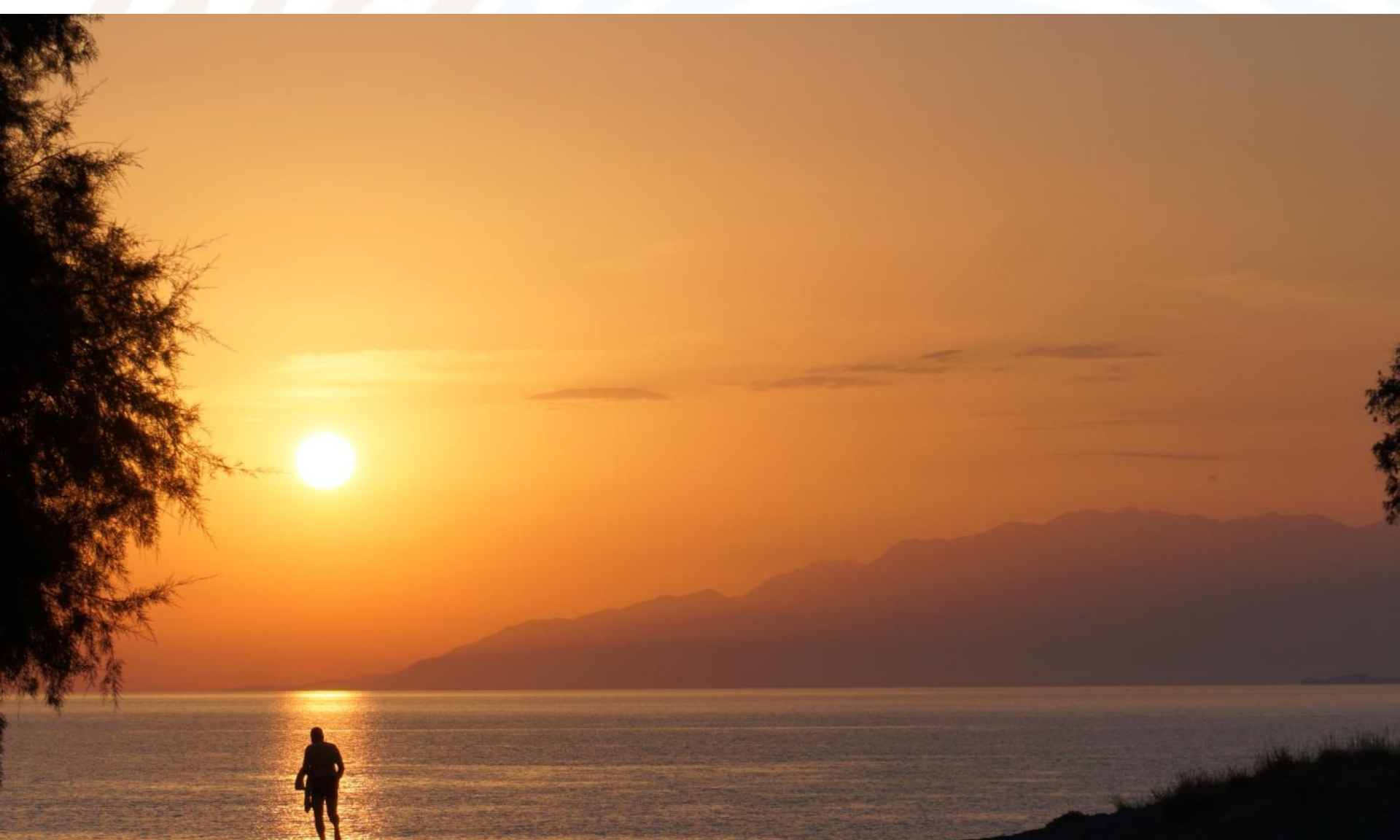
«Πρώθηση της ευαισθητοποίησης για την άσκηση δίωξης για εγκλήματα κατά της άγριας ζωής και την ανάδειξη της περιβαλλοντικής ευθύνης για την αντιμετώπιση ζημιών έναντι της βιοποικιλότητας σε περιοχές του Δικτύου NATURA 2000 στην Κρήτη»

Ας επιλέξουμε τα καλύτερα!



Το έργο LIFE14 GIE/GR/000026 χρηματοδοτείται σε ποσοστό 60% από το χρηματοδοτικό εργαλείο LIFE "Περιβαλλοντική Διακυβέρνηση & Πληροφόρηση" της Ευρωπαϊκής Επιτροπής/EASME ενώ μέρος της ίδιας συμμετοχής των Συνδικαιούχων του έργου καλύφθηκε από το Πράσινο Ταμείο.







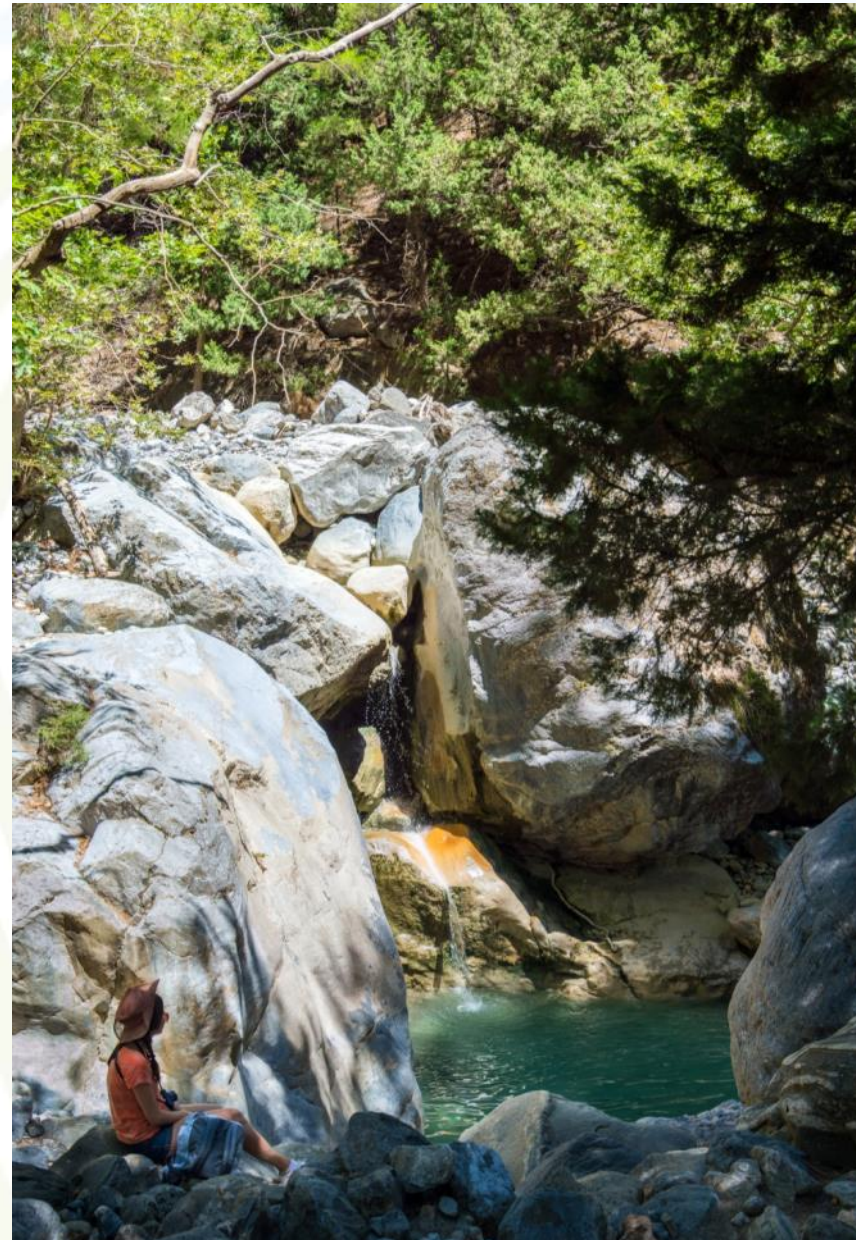








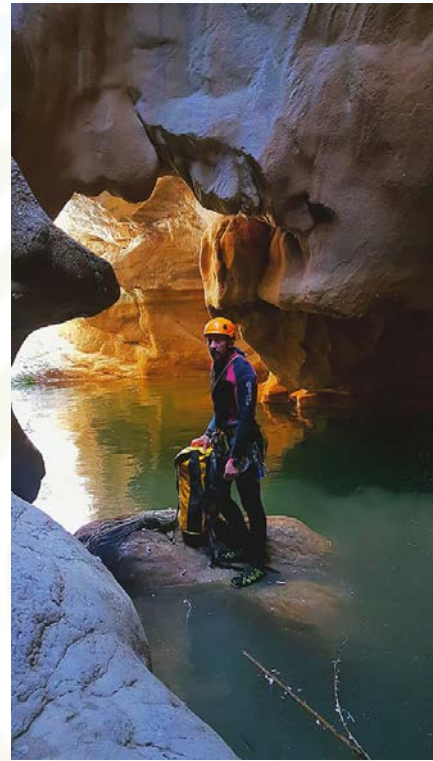




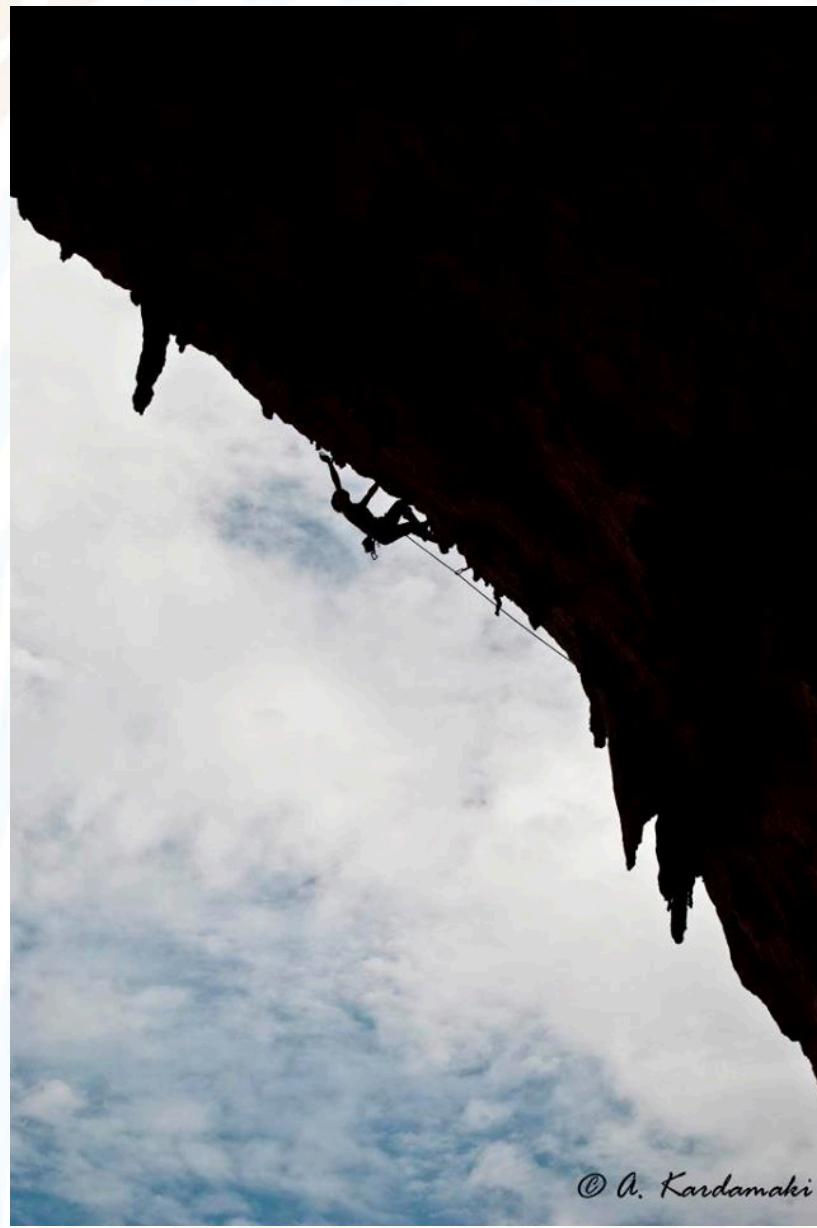












© A. Kardamaki





Ευχαριστούμε για την προσοχή σας!



Το έργο LIFE14 GIE/GR/000026 χρηματοδοτείται σε ποσοστό 60% από το χρηματοδοτικό εργαλείο LIFE "Περιβαλλοντική Διακυβέρνηση & Πληροφόρηση" της Ευρωπαϊκής Επιτροπής/EASME ενώ μέρος της ίδιας συμμετοχής των Συνδικαιούχων του έργου καλύφθηκε από το Πράσινο Ταμείο.