



Περιβαλλοντική προστασία στα χρόνια της οικονομικής κρίσης Λαθροθηρία – Λαθραλιεία στο φράγμα Φανερωμένης



Δικαίωμα
και Ευθύνη
για το
Περιβάλλον

13.03.2019

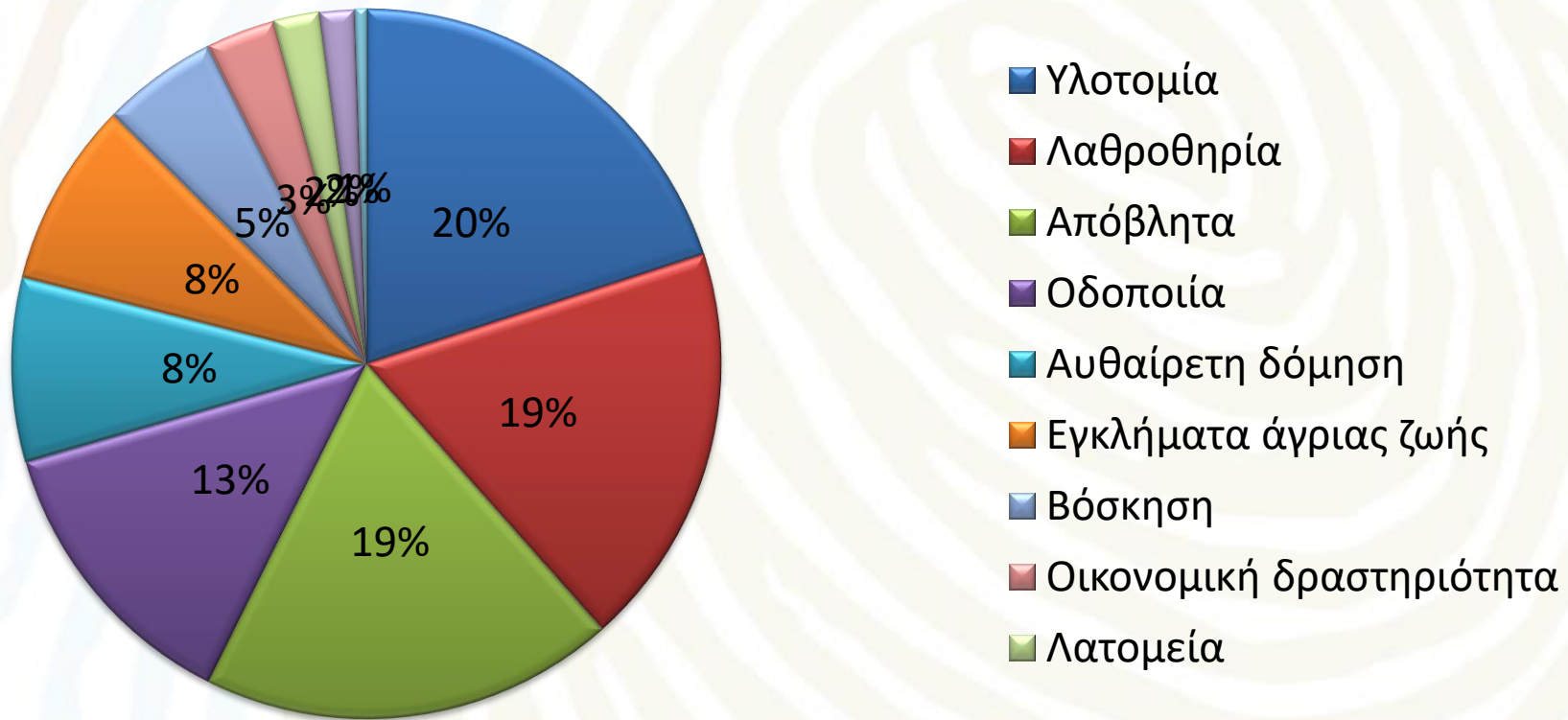
Γ. Σμπώκος, Δρ. Δημοσίου Δικαίου
Συντονιστής Παρατηρητηρίου Περιβαλλοντικού Δικαίου
Ανατολικής Κρήτης LIFE Natura Themis

Το έργο LIFE14/GIE/GR/000026 χρηματοδοτείται σε ποσοστό 60% από το χρηματοδοτικό εργαλείο LIFE "Περιβαλλοντική Διακυβέρνηση & Πληροφόρηση" της Ευρωπαϊκής Επιτροπής.



2010-2015

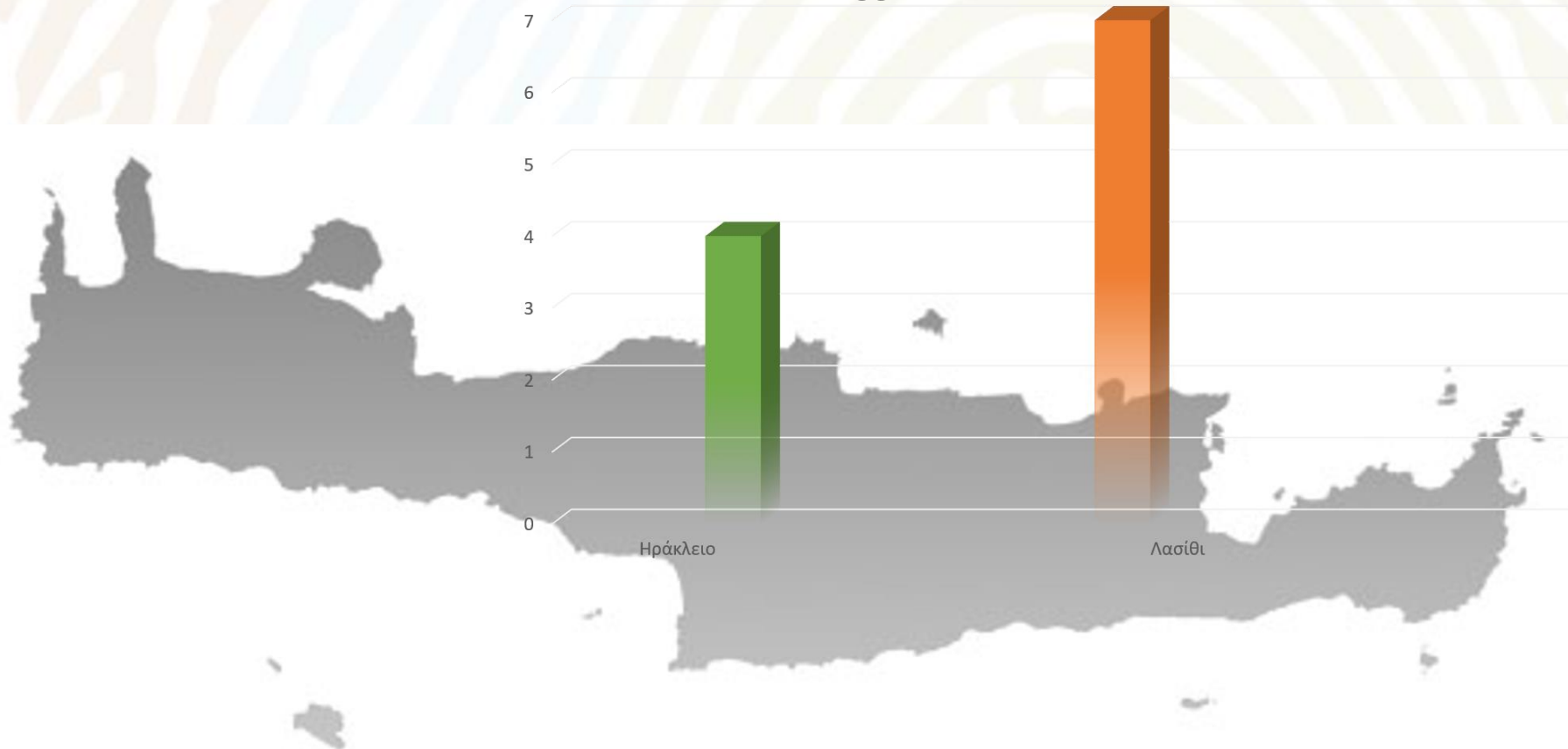
ΕΙΔΗ ΠΕΡΙΒΑΛΛΟΝΤΙΚΟΥ ΕΓΚΛΗΜΑΤΟΣ



Το έργο LIFE14/GIE/GR/000026 χρηματοδοτείται σε ποσοστό 60% από το χρηματοδοτικό εργαλείο LIFE "Περιβαλλοντική Διακυβέρνηση & Πληροφόρηση" της Ευρωπαϊκής Επιτροπής.



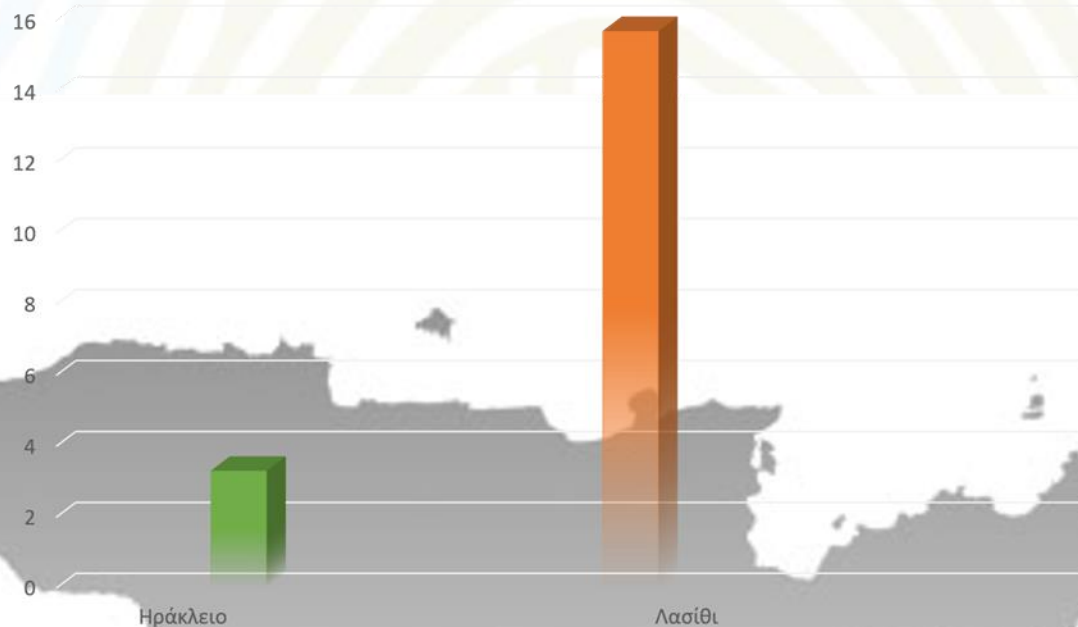
ΠΑΡΑΒΑΣΕΙΣ ΑΝΑ 100 Τ.ΧΛΜ



Το έργο LIFE14/GIE/GR/000026 χρηματοδοτείται σε ποσοστό 60% από το χρηματοδοτικό εργαλείο LIFE "Περιβαλλοντική Διακυβέρνηση & Πληροφόρηση" της Ευρωπαϊκής Επιτροπής.



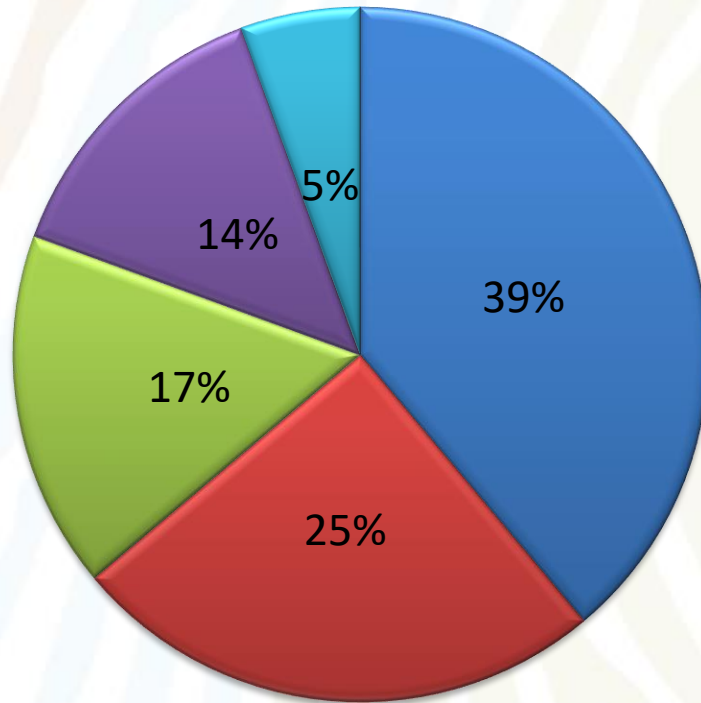
ΠΑΡΑΒΑΣΕΙΣ ΑΝΑ 10.000 ΚΑΤΟΙΚΟΥΣ



Το έργο LIFE14/GIE/GR/000026 χρηματοδοτείται σε ποσοστό 60% από το χρηματοδοτικό εργαλείο LIFE "Περιβαλλοντική Διακυβέρνηση & Πληροφόρηση" της Ευρωπαϊκής Επιτροπής.



ΑΝΕΞΕΛΕΓΚΤΗ ΔΙΑΘΕΣΗ ΑΠΟΒΛΗΤΩΝ



- Λύματα ελαιοτριβείων
- Απόρριψη σε επιφανειακά ύδατα
- Υποβάθμιση αιγιαλού
- Υποβάθμιση θαλάσσιου περιβάλλοντος
- ΧΑΔΑ

Το έργο LIFE14/GIE/GR/000026 χρηματοδοτείται σε ποσοστό 60% από το χρηματοδοτικό εργαλείο LIFE "Περιβαλλοντική Διακυβέρνηση & Πληροφόρηση" της Ευρωπαϊκής Επιτροπής.

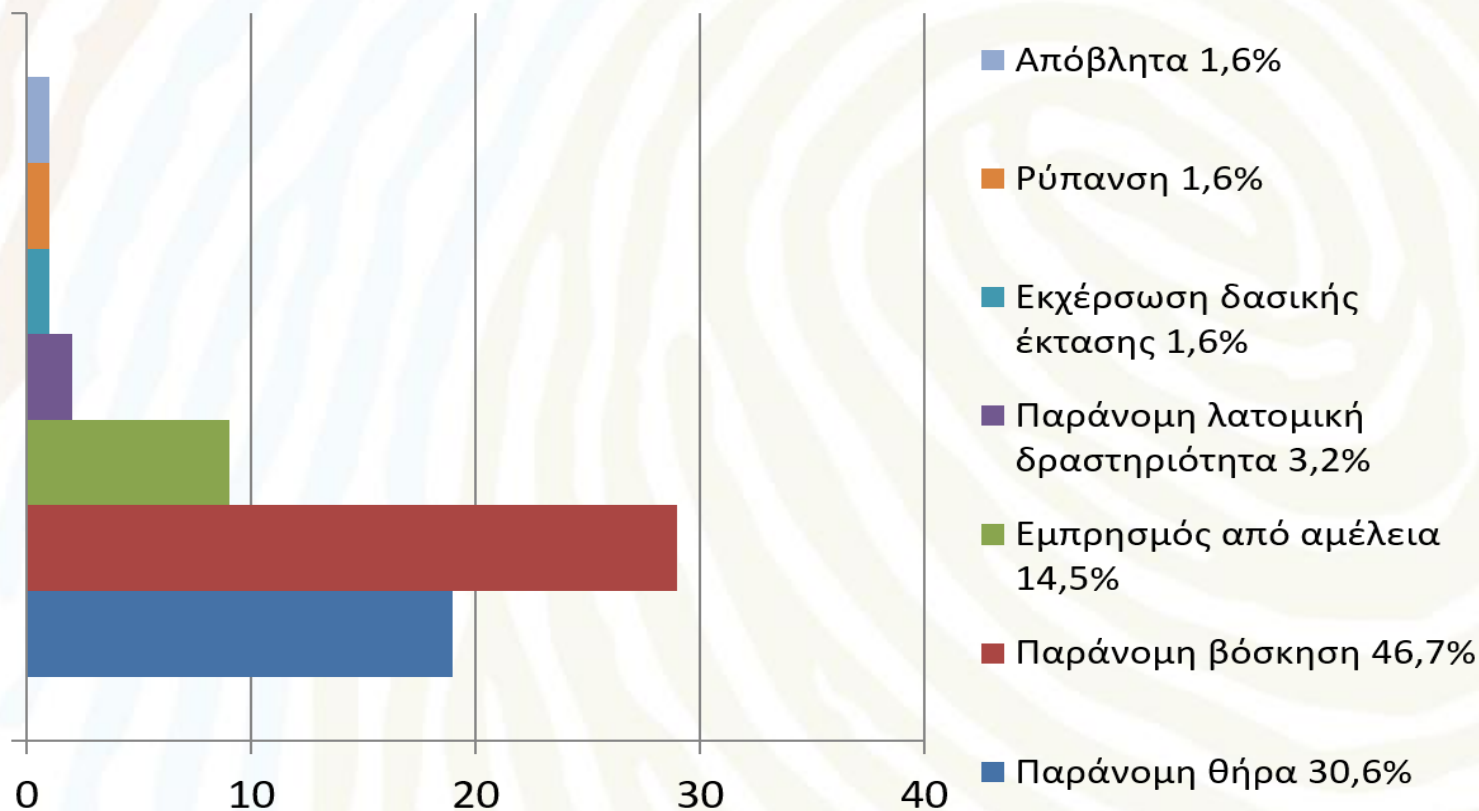




Το έργο LIFE14/GIE/GR/000026 χρηματοδοτείται σε ποσοστό 60% από το χρηματοδοτικό εργαλείο LIFE "Περιβαλλοντική Διακυβέρνηση & Πληροφόρηση" της Ευρωπαϊκής Επιτροπής.



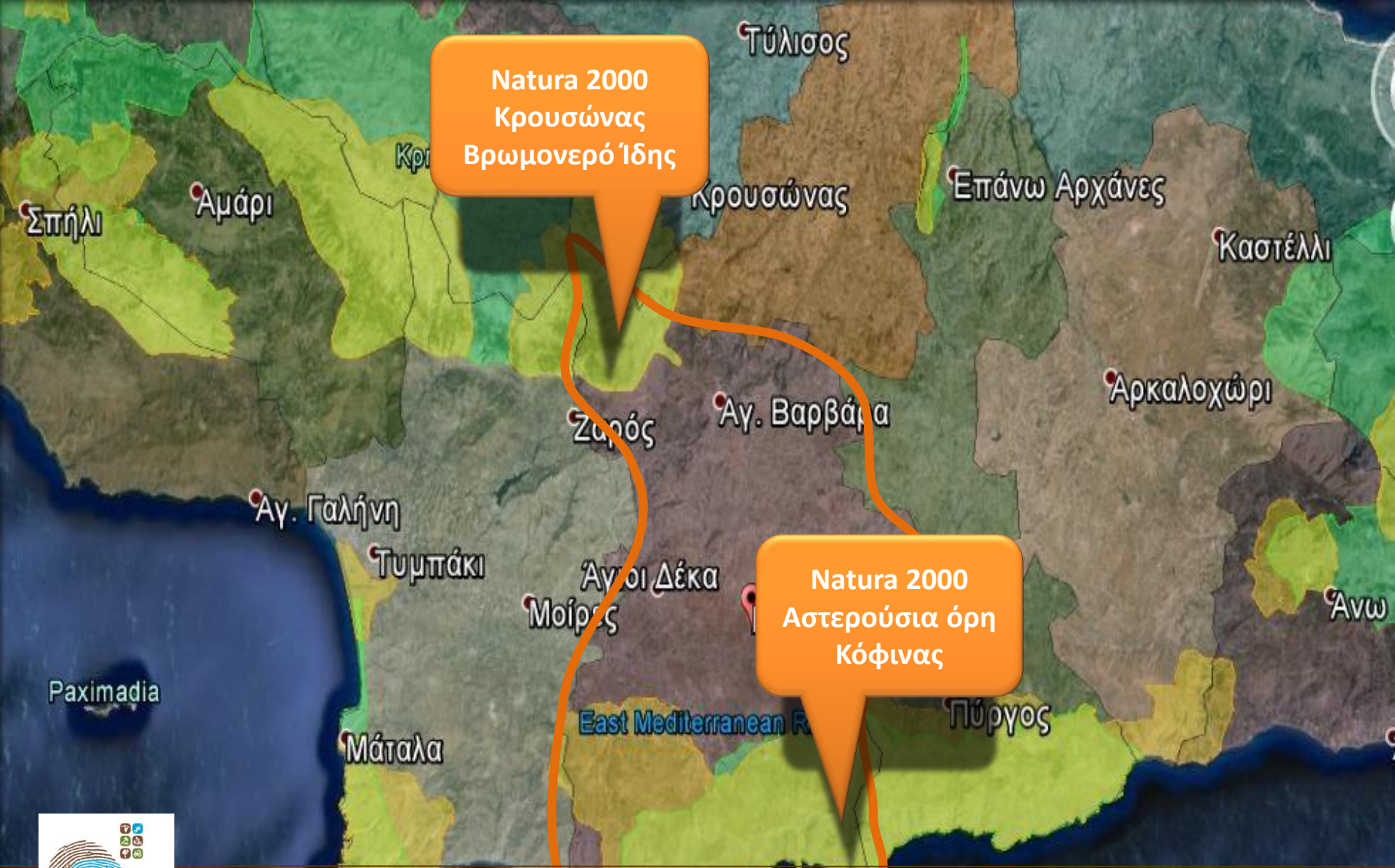
Μονομελές Πλημμελειοδικείο Λασιθίου 2015



Δικαίωμα και Ευθύνη για το Περιβάλλον



Το έργο LIFE14/GIE/GR/000026 χρηματοδοτείται σε ποσοστό 60% από το χρηματοδοτικό εργαλείο LIFE "Περιβαλλοντική Διακυβέρνηση & Πληροφόρηση" της Ευρωπαϊκής Επιτροπής.



Natura 2000
Κρουσώνας
Βρωμονερό Ίδης

Natura 2000
Αστερούσια όρη
Κόφινας

Το έργο LIFE14/GIE/GR/000025 χρηματοδοτείται σε ποσοστό 60% από το χρηματοδοτικό εργαλείο LIFE "Περιβαλλοντική Διακυβέρνηση & Πληροφόρηση" της Ευρωπαϊκής Επιτροπής.



Natura 2000
Κρουσώνας
Βρωμονερό Ίδης

Οροπέδιο μεταξύ
Σκίνακα-Μαδάρας
και Κουδουνιού

Οροπέδιο μεταξύ
Χαλασοκεφάλας
Κουδουνιού και
Αγίου Χαϊρή

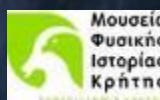
Δάση βελανιδιάς
σε Κρουσώνα
και Ρούβα

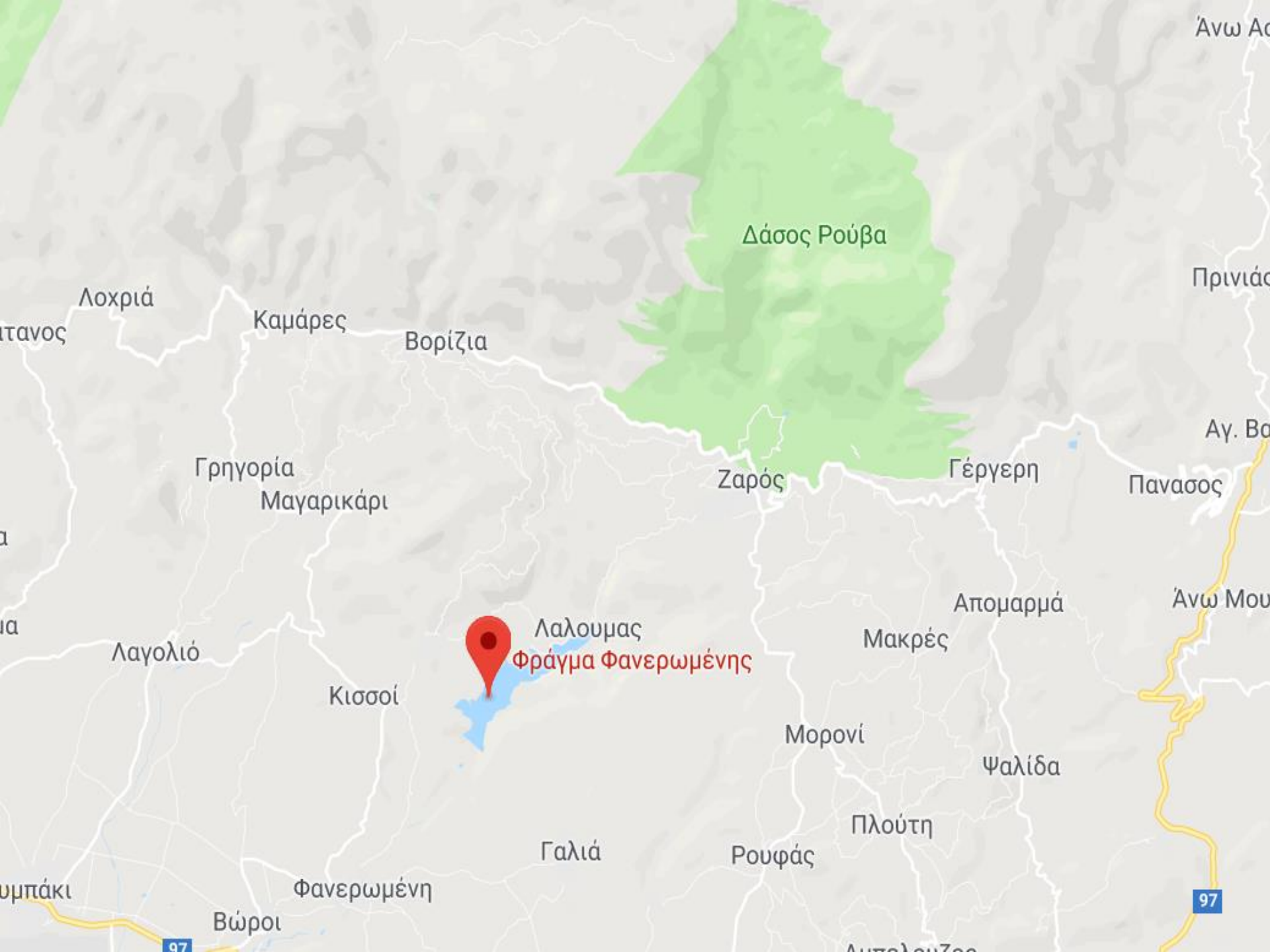
Βιοποικιλότητα
>100 είδη
χλωρίδας

Πιέσεις:

- Οδικό δίκτυο
- Ελεύθερη βόσκηση
- Διαχείριση νερού

Το έργο LIFE14/GIE/GR/000026 χρηματοδοτείται σε ποσοστό 60% από το χρηματοδοτικό εργαλείο LIFE "Περιβαλλοντική Διακυβέρνηση & Πληροφόρηση" της Ευρωπαϊκής Επιτροπής.





Δάσος Ρούβα

Λαλουμας
Φράγμα Φανερωμένης

Λοχριά

Καμάρες

Βορίζια

Γρηγορία

Μαγαρικό

Ζαρός

Γέργερη

Πανασος

Απομαρμά

Μακρές

Μορονί

Ψαλίδα

Πλούτη

Ρουφάς

Γαλιά

Φανερωμένη

Βώροι

97

LIFE Natura Themis - LIFE14/GIE/GR/000026

«Προώθηση της ευαισθητοποίησης για την άσκηση δίωξης για εγκλήματα κατά της άγριας ζωής και την ανάδειξη της περιβαλλοντικής ευθύνης για την αντιμετώπιση ζημιών έναντι της βιοποικιλότητας σε περιοχές του Δικτύου NATURA 2000 στην Κρήτη»

A

Λαθροθηρία στο φράγμα Φανερωμένης



Δικαίωμα
και Ευθύνη
για το
Περιβάλλον

Το έργο LIFE14/GIE/GR/000026 χρηματοδοτείται σε ποσοστό 60% από το χρηματοδοτικό εργαλείο LIFE "Περιβαλλοντική Διακυβέρνηση & Πληροφόρηση" της Ευρωπαϊκής Επιτροπής.

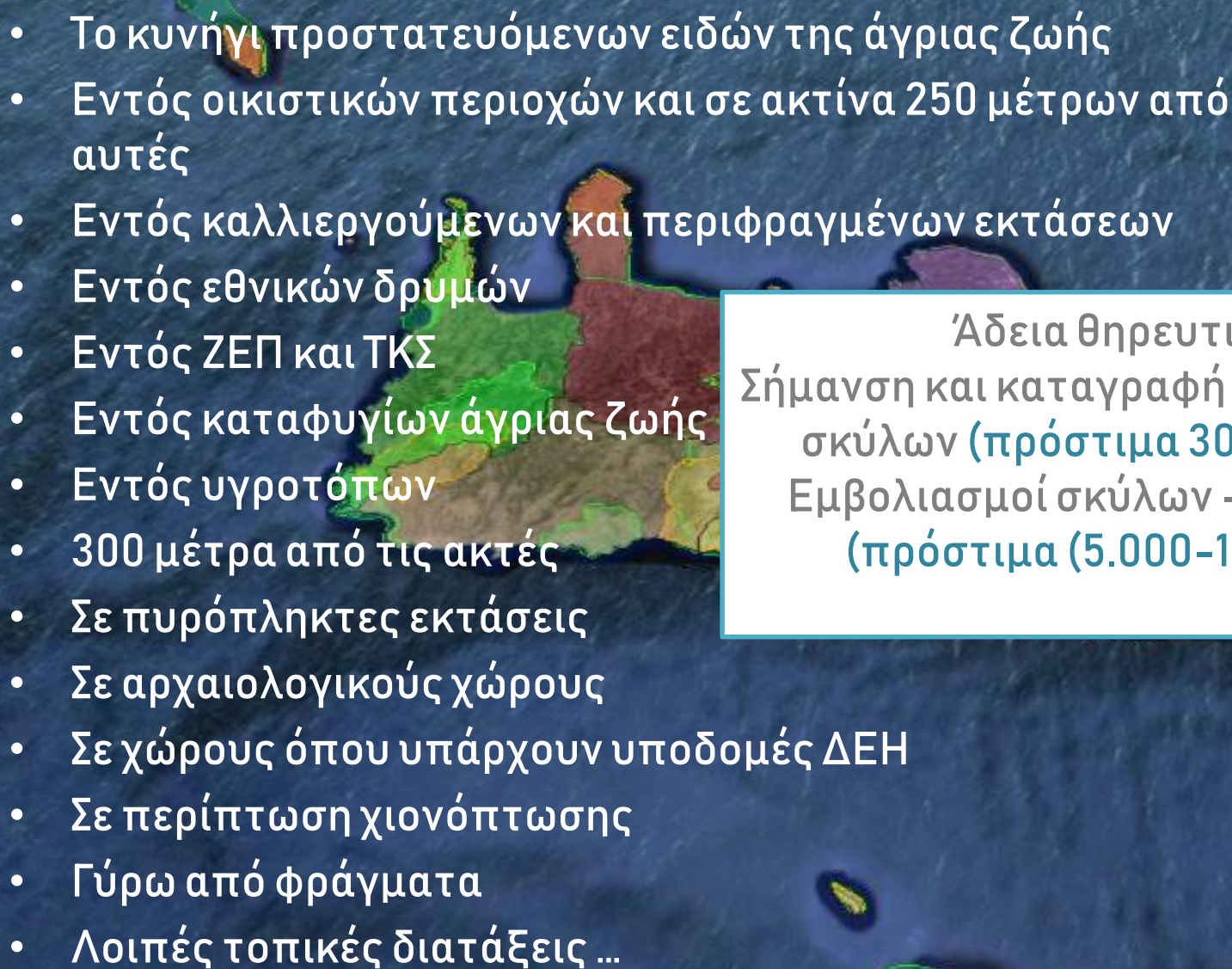


Λαθροθηρία



Το έργο LIFE14/GIE/GR/000026 χρηματοδοτείται σε ποσοστό 60% από το χρηματοδοτικό εργαλείο LIFE "Περιβαλλοντική Διακυβέρνηση & Πληροφόρηση" της Ευρωπαϊκής Επιτροπής.



- 
- Το κυνήγι προστατευόμενων ειδών της άγριας ζωής
 - Εντός οικιστικών περιοχών και σε ακτίνα 250 μέτρων από αυτές
 - Εντός καλλιεργούμενων και περιφραγμένων εκτάσεων
 - Εντός εθνικών δρυμών
 - Εντός ΖΕΠ και ΤΚΣ
 - Εντός καταφυγίων άγριας ζωής
 - Εντός υγροτόπων
 - 300 μέτρα από τις ακτές
 - Σε πυρόπληκτες εκτάσεις
 - Σε αρχαιολογικούς χώρους
 - Σε χώρους όπου υπάρχουν υποδομές ΔΕΗ
 - Σε περίπτωση χιονόπτωσης
 - Γύρω από φράγματα
 - Λοιπές τοπικές διατάξεις ...

Άδεια θηρευτική
Σήμανση και καταγραφή κυνηγετικών
σκύλων (πρόστιμα 300-3000 €)
Εμβολιασμοί σκύλων - Βιβλιάρια
(πρόστιμα (5.000-15.000 €))

N. 1650/1986 σσ με Ν. 4042/2012

- Τιμωρούνται σύμφωνα με το άρθρο 28 :
- στ) η θανάτωση, ο αφανισμός, η κατοχή ή η σύλληψη προστατευόμενων ειδών της άγριας χλωρίδας ή πανίδας, εξαιρουμένων των περιπτώσεων που η συμπεριφορά αφορά αμελητέα ποσότητα αυτών των ειδών και έχει αμελητέο αντίκτυπο στο καθεστώς διατήρησης των ειδών,
- ζ) η εμπορία με προστατευόμενα είδη άγριας πανίδας ή χλωρίδας ή μερών ή παραγώγων αυτών, εξαιρουμένων των περιπτώσεων που η συμπεριφορά αφορά αμελητέα ποσότητα των ειδών αυτών και έχει αμελητέο αντίκτυπο στο καθεστώς διατήρησης των ειδών
- η) κάθε συμπεριφορά που προκαλεί την ουσιαστική υποβάθμιση του οικότοπου/ ενδιαιτήματος μέσα σε προστατευόμενη περιοχή (Άρθρο 3 του ν. 4042/2012).
- Απαγορεύεται ο βασανισμός, η κακοποίηση, η κακή και βάνανυση μεταχείριση οποιουδήποτε είδους ζώου, καθώς και οποιαδήποτε πράξη βίας κατ' αυτού, όπως ιδίως η δηλητηρίαση, το κρέμασμα, ο πνιγμός, το κάψιμο, η σύνθλιψη και ο ακρωτηριασμός. (Άρθρο 16 του ν. 4039/2012).

ΑΡΜΟΔΙΟΤΗΤΑ ΔΙΩΞΗΣ

Αρμόδια όργανα για τη βεβαίωση των παραβάσεων είναι τα όργανα που τις διαπιστώνουν κατά την άσκηση των ελεγκτικών καθηκόντων τους και συγκεκριμένα οι υπάλληλοι της Ελληνικής Αστυνομίας, της Δασικής Υπηρεσίας, των Τελωνείων, των Σταθμών Υγειονομικού Κτηνιατρικού Ελέγχου (ΣΥΚΕ), του Λιμενικού Σώματος - Ελληνικής Ακτοφυλακής και οι ιδιωτικοί φύλακες θήρας των κυνηγετικών οργανώσεων (Άρθρο 46 του ν. 4235/2014).



Το έργο LIFE14/GIE/GR/000026 χρηματοδοτείται σε ποσοστό 60% από το χρηματοδοτικό εργαλείο LIFE "Περιβαλλοντική Διακυβέρνηση & Πληροφόρηση" της Ευρωπαϊκής Επιτροπής.

ΑΠΟΦΑΣΗ ΓΓ ΑΠΟΚΕΝΤΡΩΜΕΝΗΣ ΔΙΟΙΚΗΣΗΣ ΚΡΗΤΗΣ

Αριθμ. 1624/16-7-2015 (ΦΕΚ Β΄ 1611)
Απαγόρευση κυνηγίου για δέκα χρόνια (έως 27-7-2025) σε έκταση 5.052 στρεμ. στην περιοχή του φράγματος Φανερωμένης, Δήμου Φαιστού (περιοχές Λαλουμά, Σκουρβούλων, Γαλιάς και Φανερωμένης) Ν. Ηρακλείου.



Δικαίωμα
και Ευθύνη
για το
Περιβάλλον



Το έργο LIFE14/GIE/GR/000026 χρηματοδοτείται σε ποσοστό 60% από το χρηματοδοτικό εργαλείο LIFE "Περιβαλλοντική Διακυβέρνηση & Πληροφόρηση" της Ευρωπαϊκής Επιτροπής.

Αριθμ. 1624/16-7-2015 (ΦΕΚ Β΄ 1611) Απαγόρευση κυνηγίου για δέκα χρόνια (έως 27-7-2025) σε έκταση 5.052 στρεμ. στην περιοχή του φράγματος Φανερωμένης, Δήμου Φαιστού (περιοχές Λαλουμά, Σκουρβούλων, Γαλιάς και Φανερωμένης) Ν. Ηρακλείου.

Απαγορεύουμε το κυνήγι για δέκα (10) χρόνια, ήτοι: έως 27-7-2025 σε έκταση έκταση 5.052 στρεμ. στην περιοχή του φράγματος Φανερωμένης, Δήμου Φαιστού (περιοχές Λαλουμά, Σκουρβούλων, Γαλιάς και Φανερωμένης) Ν. Ηρακλείου. Τα όρια της προτεινόμενης έκτασης ορίζονται με συντεταγμένες οι οποίες σημειώνονται σε χάρτη κλίμακας 1:100.000 Ζώνη απαγόρευσης: Αρχίζει νότια της στέψης του φράγματος από τον ποταμό Κουτσουλιδη, όπου ακολουθεί εν μέρη παραπόταμο του σχεδόν παράλληλα της στέψης, και μετά περίπου από 800 μέτρα, κατευθύνεται βόρεια μέχρι να συναντήσει αγροτικό δρόμο που τον ακολουθεί, μέχρι να συναντήσει το σημείο που διασταυρώνεται με το δρόμο προς Γαλιά, συνεχίζει βόρεια τον αγροτικό δρόμο περνά από τις θέσεις «Συκιάς το λάκκο», «Αζογουριάς» και «Γερακουλιανά» και φτάνει κοντά στη θέση «Φανταμέτης». Από κει ακολουθώντας αδιέξοδο αγροτικό δρόμο, με κατεύθυνση βορειοδυτική στο τέρμα του περνάει απέναντι, αφήνοντας δεξιά το ύψωμα Παριδοκεφάλια, και καταλήγει στη βόρεια του Λαλουμά όπου συναντά το δρόμο προς Ζαρό. Ακολουθώντας τον επαρχιακό δρόμο προς Λαλουμά περνά από τον οικισμό και συνεχίζει προς το Δ.Δ. Σκουρβουλα το οποίο και διασχίζει. Ακολουθεί τον επαρχιακό ασφαλτόδρομο προς Φανερωμένη και λίγο πριν την διακλάδωση προς Κισσούς στρίβει αριστερά στον δρόμο που οδηγεί στο φράγμα μέχρι τη θέση «Πεζούλια». Από κει ακολουθεί τη ρεματιά και αγροτικούς δρόμους, μέχρι να καταλήξει στο σημείο που ξεκίνησε στον ποταμό Κουτσουλιδή. Η Δ/ση Δασών Ηρακλείου παρακαλείται / έκδοση της σχετικής Δασικής Απαγορευτικής Διάταξης Θήρας, μετά την ίευση της παρούσας απόφασης στην Εφημερίδα της Κυβερνήσεως.

Το έργο LIFE14/GIE/GR/000026 χρηματοδοτείται σε ποσοστό 60% από το χρηματοδοτικό εργαλείο LIFE "Περιβαλλοντική Διακυβέρνηση & Πληροφόρηση" της Ευρωπαϊκής Επιτροπής.



Δικαίωμα
και Ευθύνη
για το
Περιβάλλον



LIFE Natura Themis - LIFE14/GIE/GR/000026

«Προώθηση της ευαισθητοποίησης για την άσκηση δίωξης για εγκλήματα κατά της άγριας ζωής και την ανάδειξη της περιβαλλοντικής ευθύνης για την αντιμετώπιση ζημιών έναντι της βιοποικιλότητας σε περιοχές του Δικτύου NATURA 2000 στην Κρήτη»

B

Λαθραλιεία στο φράγμα Φανερωμένης



Δικαίωμα
και Ευθύνη
για το
Περιβάλλον

Το έργο LIFE14/GIE/GR/000026 χρηματοδοτείται σε ποσοστό 60% από το χρηματοδοτικό εργαλείο LIFE "Περιβαλλοντική Διακυβέρνηση & Πληροφόρηση" της Ευρωπαϊκής Επιτροπής.



Η Φραγμολίμνη Φανερωμένης βρίσκεται περίπου 5 χιλιόμετρα βορειοανατολικά από τον οικισμό Βώροι, στο Δήμο Φαιστού. Πρόκειται για ένα από τους μεγαλύτερους ταμιευτήρες νερού στην Κρήτη, με ωφέλιμη χωρητικότητα πάνω από 18 εκ. κ.μ., που κατασκευάστηκε για να καλύψει τις αρδευτικές ανάγκες των καλλιεργειών της ευρύτερης περιοχής του κάμπου της Μεσαράς (Αθανασόπουλος και συν. 2006). Η είσοδος του νερού και η πλήρωση της φραγμολίμνης γίνεται κυρίως μέσω του χειμάρρου Κουτσουλίδη. **Στο βόρειο τμήμα της φραγμολίμνης που τα νερά είναι ρηχά υπάρχουν συστάδες από πλατάνια (*Platanus orientali*) που συνιστούν τον οικότοπο 92C0 - Δάση πλάτανου της Ανατολής (*Platanion orientalis*), καθώς και αρκετές νησίδες με καλάμια. Οι συνθήκες αυτές είναι ιδανικές για την ανάπτυξη πλούσιας ορνιθοπανίδας στην περιοχή.** Περιμετρικά της φραγμολίμνης υπάρχει δρόμος που βελτιώνει την πρόσβαση στην περιοχή, ενώ επιπλέον υπάρχει περίφραξη με συρματοπλέγμα. **Στην περιοχή πραγματοποιείται θήρευση αν και παραμένει άγνωστη η ένταση, ενώ γίνεται και παράνομη άντληση.** Ο υγρότοπος συμπεριλαμβάνεται στο Γενικό Πολεοδομικό Σχέδιο πρώην Δήμου Ζαρού (ΦΕΚ 300/ΑΑΠ/2012).



Το έργο LIFE14/GIE/GR/000026 χρηματοδοτείται σε ποσοστό 60% από το χρηματοδοτικό εργαλείο LIFE "Περιβαλλοντική Διακυβέρνηση & Πληροφόρηση" της Ευρωπαϊκής Επιτροπής.



ΠΡΟΕΔΡΙΚΟ ΔΙΑΤΑΓΜΑ υπ' αριθ. 373 της 16/22 Ιουλ. 1985 Ερασιτεχνική - αθλητική αλιεία. Ερασιτεχνική αλιεία στα εσωτερικά νερά (ΦΕΚ Α' 131)

Άρθρο 4

1. Η ερασιτεχνική αλιεία στα εσωτερικά νερά (λίμνες, ποτάμια, λιμνοθάλασσες και λοιπούς υδάτινους σχηματισμούς γλυκών και υφάλμυρων νερών), επιτρέπεται, χωρίς πλωτό μέσο, από την ξηρά, με αγκιστρωτά εργαλεία, όπως καλαμίδι, πεταλούδα, καθετή κλπ. εκτός από παραγάδια. Δεν επιτρέπεται η ερασιτεχνική αλιεία σε περιοχές αλιευτικών εγκαταστάσεων στις οργανωμένες εκμεταλλεύσεις των εσωτερικών νερών, όπως ορίζονται στις αποφάσεις του διοικητικού οργάνου που ασκεί τις αρμοδιότητες της αλιευτικής διαχείρισης των εσωτερικών νερών."

2. Κάθε ερασιτέχνης ψαράς επιτρέπεται να συλλαμβάνει, συνολικά μέχρι 2 κιλά αλιευμάτων ή μέχρι 3 άτομα το 24ωρο ανεξαρτήτως βάρους.

Β.Δ. 142/1971 περί «αλιείας των υδρόβιων ζώων των λιμνών και ποταμών και προστασίας αυτών»

Το Β.Δ. 142/1971 άρθρο 2 παρ. β 2 [Η μηχανική έλξις παντός αλιευτικού εργαλείου εντός λιμνών απαγορεύεται απολύτως. Απαγορεύεται απολύτως επί ένα εως δύο μήνας καθ' έκαστον έτος, η διενέργεια αλιείας δια παντός μέσου και εργαλείου εντός των λιμνών, προς προστασίαν της αναπαραγωγής των ιχθύων. Η απαγορευτική αυτή περίοδος, περιλαμβανομένη μεταξύ της 1ης Απριλίου και της 15ης Ιουνίου εκάστου έτους.



Δικαίωμα
και Ευθύνη
για το
Περιβάλλον
LIFE/NATURA
THEMIS

Το έργο LIFE14/GIE/GR/000026 χρηματοδοτείται σε ποσοστό 60% από το χρηματοδοτικό εργαλείο LIFE "Περιβαλλοντική Διακυβέρνηση & Πληροφόρηση" της Ευρωπαϊκής Επιτροπής.



ΠΔ 12-//2012: Έγκριση καταλόγου μικρών νησιωτικών υγροτόπων (ΦΕΚ ΑΑΠ 229/19.06.2012)

Άρθρο 6

Έλεγχος και κυρώσεις

1. Ο έλεγχος τήρησης των διατάξεων του παρόντος διατάγματος αποτελεί ευθύνη των χωρικά αρμοδίων αρχών της Κεντρικής και Αποκεντρωμένης Διοίκησης, των ΟΤΑ και των Φορέων Διαχείρισης ή των άλλων σχημάτων διαχείρισης που προβλέπονται στο Ν. 2742/1999 (Α/207), εφόσον εμπίπτουν σε περιοχές ευθύνης τους και σύμφωνα με τις διατάξεις του Ν. 2742/1999 (Α/207). Ειδικά η κατεδάφιση αυθαιρέτων κατασκευών σε αυτούς γίνεται με ευθύνη του Γενικού Γραμματέα της οικείας Αποκεντρωμένης Διοίκησης σύμφωνα με τις διατάξεις του Ν. 3937/2011 (Α`/60), με την επιφύλαξη των διατάξεων του άρθρου 28 του Ν. 4014/2011 (Α`/209).
2. **Οι παραβάτες των διατάξεων του παρόντος διατάγματος υπόκεινται στις κυρώσεις που προβλέπονται από τα άρθρα 28, 29 και 30 του Ν. 1650/1986 (Α`/160), όπως ισχύουν, καθώς και από τις κατά περίπτωση ειδικές διατάξεις της ισχύουσας δασικής νομοθεσίας.**

3 Σχόλια



ΓΕΩΡΓΙΟΣ ΚΑΛΟΣ

July 16th, 2012 on 5:13 pm

επειδη αντιλαμβανομε οτι ειστε χαρούμενοι που θα σωθούν τα πουλάκια και επειδη ειστε σύμβουλοι μηχανικοί μήπως μπορείτε να μου απαντήσετε-προτείνετε πως θα μειώσω την ΤΕΡΑΣΤΙΑ ΧΑΣΟΥΡΑ καθότι είμαι ιδιοκτήτης ενός τέτοιου παραθαλάσιου "υγρότοπου"20 στρεμμάτων που είχε τεράστια αξία και ξαφνικά μηδενίστηκε?

Δεν ξέρω αν πρέπει να ζήσουν τα πουλάκια τρώγοντας βατραχάκια στον "υγροβιότοπό" μου (άν τρώνε), αυτό που σίγουρα ξέρω είναι οτι προηγείται η δική μου ζωή και των παιδιών μου(προς το παρόν το έμφραγμα το γλύτωσα).
Να ξέρετε αγαπητοί Κύριοι οτι πίσω απο τις "καλές" ειδήσεις κρύβονται και δράματα

[Reply](#)



Νίκος ΚΑΛΟΣ

September 20th, 2013 on 4:05 pm

Μην υποβαθμίζεις την σημαντικότητα τέτοιων βιοτόπων. Δεν πρόκειται μόνο για πουλάκια.. αλλά για σημαντικά οικοσυστήματα που επικοινωνούν μεταξύ τους. Αν πραγματικά ενδιαφέρεσαι για τα παιδιά σου, θα πρέπει να είσαι χαρούμενος!

Γιατί αυτό είναι ένα βήμα για την εξασφάλιση της βιωσιμότητας του περιβάλλοντος που χρειάζονται για να επιβιώσουν στο μέλλον..

[Reply](#)

Γιατί προστατεύουμε τις περιοχές Natura;



Δικαίωμα και Ευθύνη για το Περιβάλλον
LIFE/NATURA THEMIS

Το έργο LIFE14/GIE/GR/000026 χρηματοδοτείται σε ποσοστό 60% από το χρηματοδοτικό εργαλείο LIFE "Περιβαλλοντική Διακυβέρνηση & Πληροφόρηση" της Ευρωπαϊκής Επιτροπής.



Προστατεύουμε τις περιοχές του δικτύου
NATURA 2000 διότι αποτελούν εφεδρεία ζωής.

RESERVE

*Μέσο αποκατάστασης φθοράς ή απώλειας ειδών της χλωρίδας
και της πανίδας, ικανό να εμπλουτίσει ή να αναγεννήσει τα
είδη σε περιοχές που αυτά απειλούνται ή εξαφανίζονται.*

ΠΡΟΓΡΑΜΜΑ ΔΙΑΣΥΝΟΡΙΑΚΗΣ ΣΥΝΕΡΓΑΣΙΑΣ «ΕΛΛΑΔΑ-ΚΥΠΡΟΣ 2007-2013»

Δηλητηρίαση 14 σκύλων

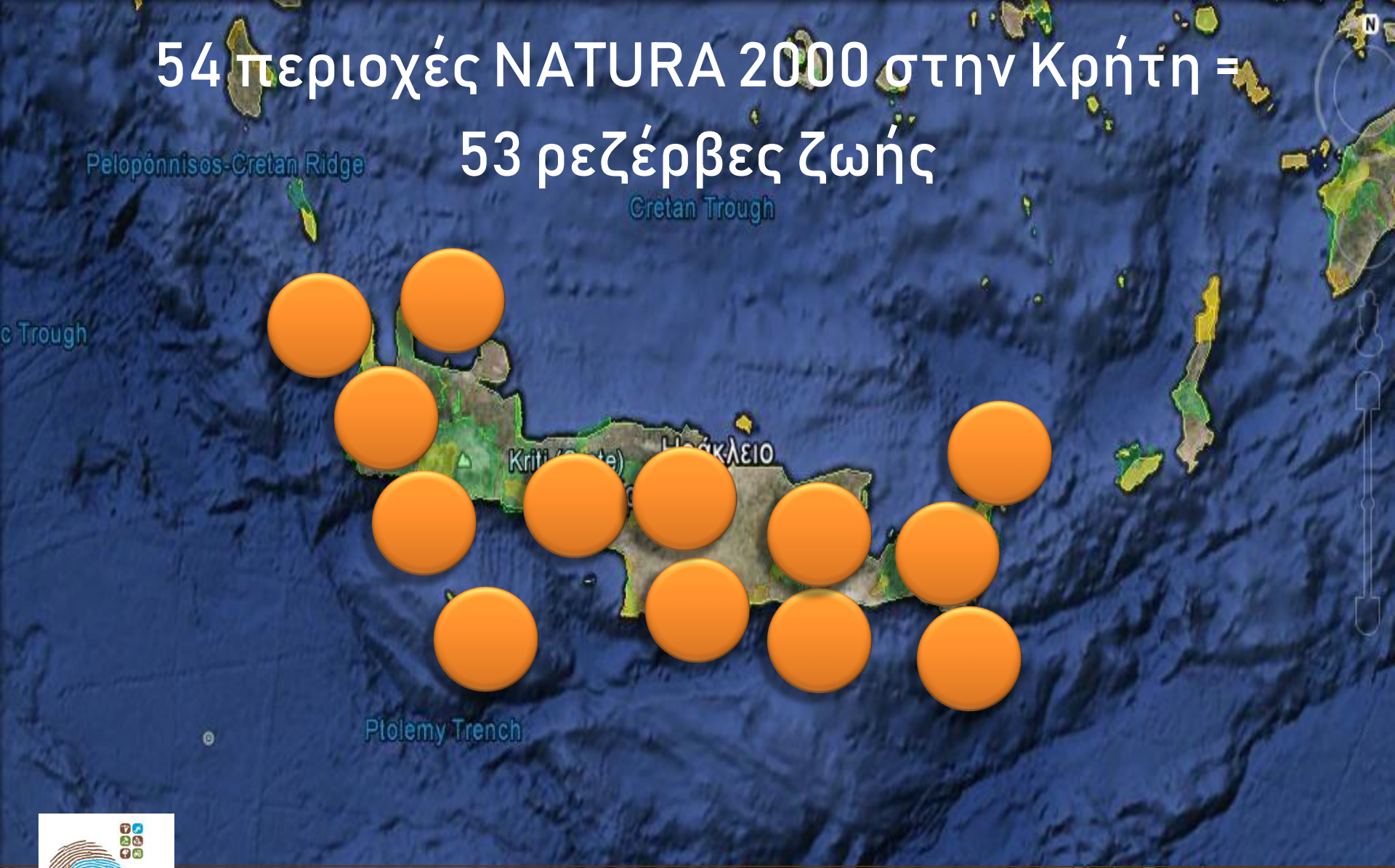


Αποκαθίσταται ο πληθυσμός γυπών στην Κύπρο
με τη μεταφορά 24 ατόμων από τη «ρεζέρβα» της
Κρήτης

© 2015 Basarsoft
© 2015 Google
© 2015 ORION-ME
US Dept of State Geographer

Ημερομηνία εικόνων: 4/10/2013 35°00'26.40" Β 29°04'53.88" Ε ανύψ -2536 μ eye alt 1169.01 χλμ

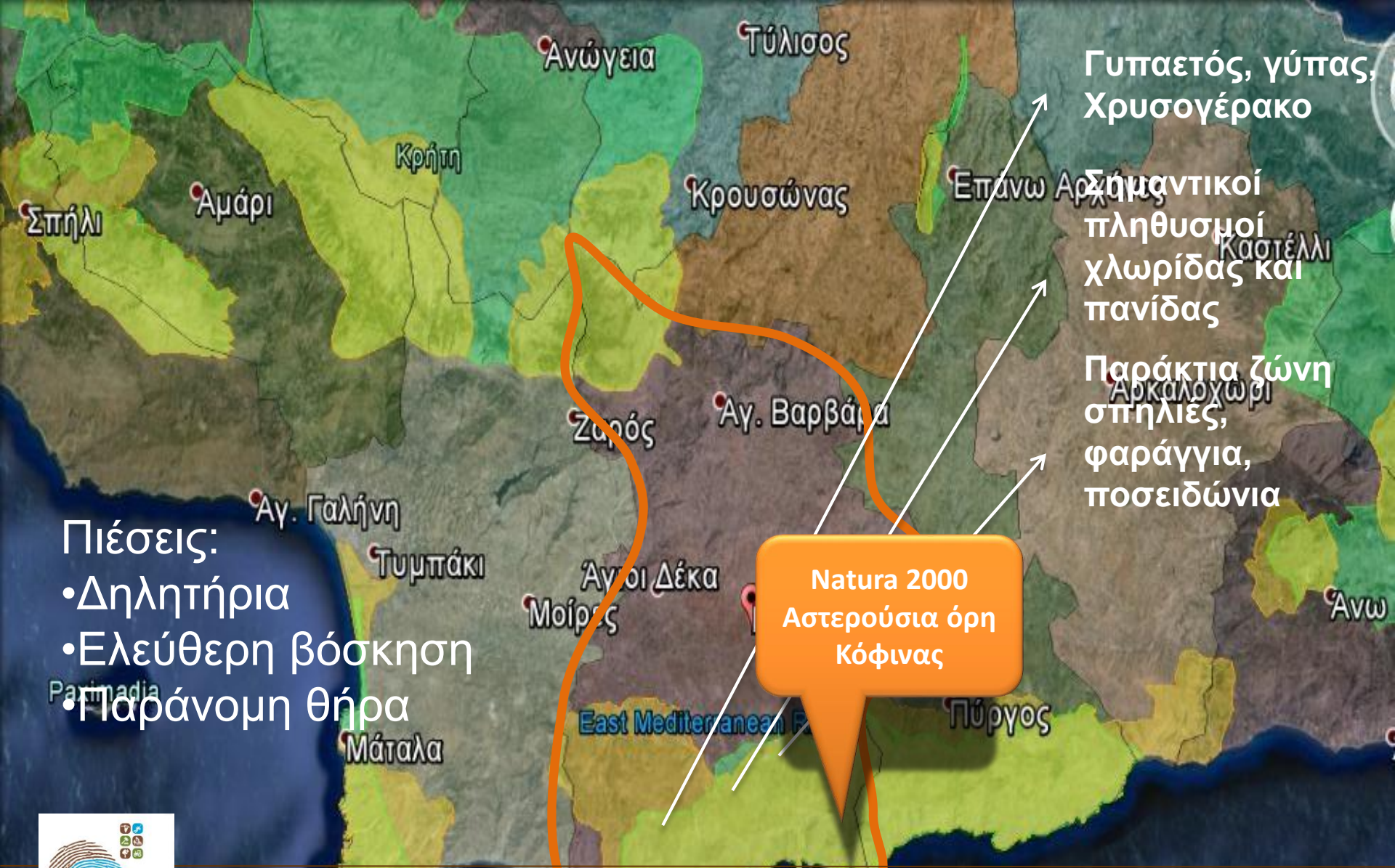
54 περιοχές NATURA 2000 στην Κρήτη = 53 ρεζέρβες ζωής



anean Ridge



Το έργο LIFE14/GIE/GR/000026 χρηματοδοτήθηκε μερικώς (60%) από το χρηματοδοτικό εργαλείο LIFE "Περιβαλλοντική Διακυβέρνηση & Πληροφόρηση" της Ευρωπαϊκής Επιτροπής.



Πιέσεις:

- Δηλητήρια
- Ελεύθερη βόσκηση
- Παράνομη θήρα

Natura 2000
Αστερούσια όρη
Κόφινας

Γυπαετός, γύπας,
 Χρυσογέρακο

Σημαντικοί
 πληθυσμοί
 χλωρίδας και
 πανίδας

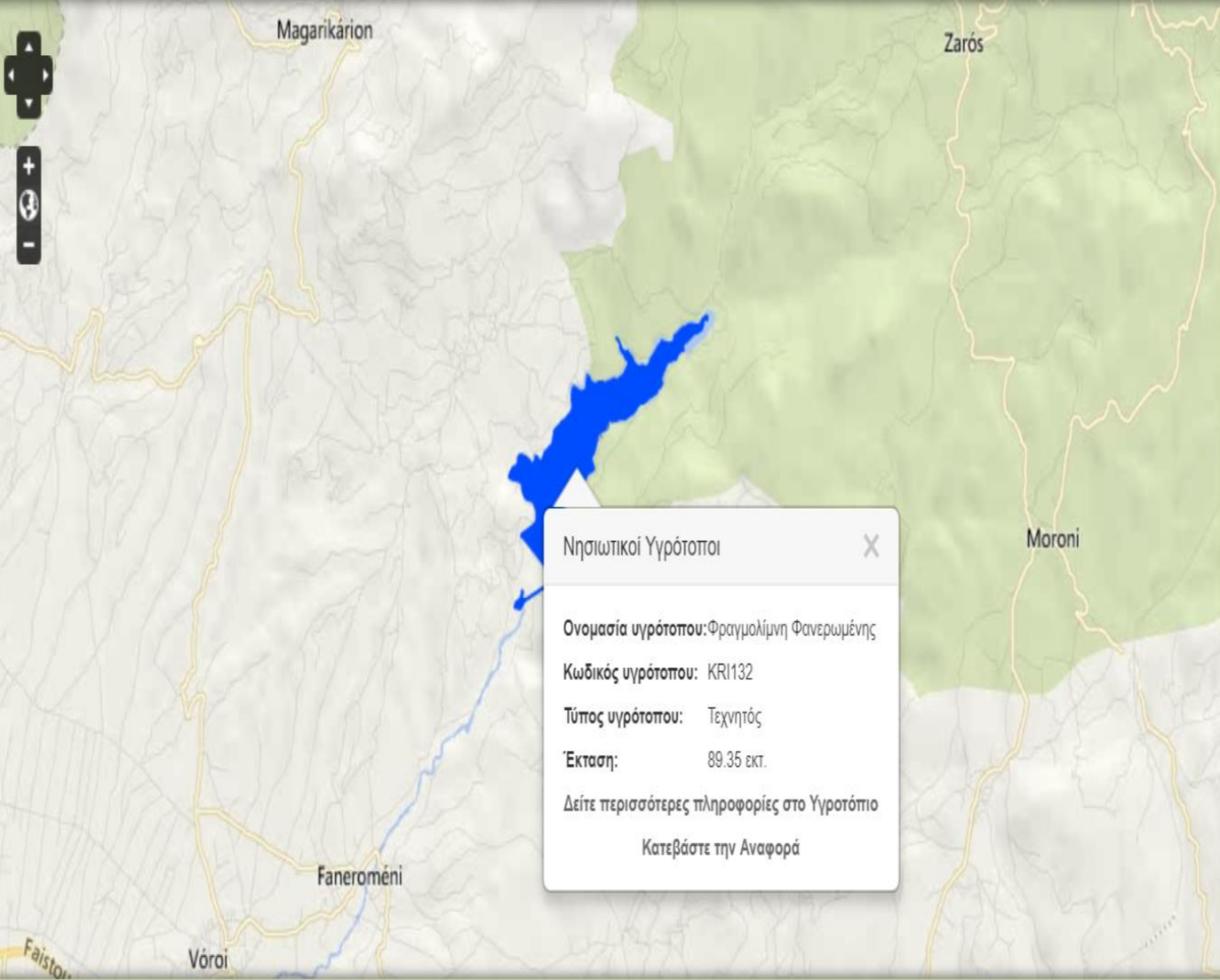
Παράκτια ζώνη
 σπηλιές,
 φαράγγια,
 ποσειδώνια

Το έργο LIFE14/GIE/GR/000025 χρηματοδοτείται σε ποσοστό 60% από το χρηματοδοτικό εργαλείο LIFE "Περιβαλλοντική Διακυβέρνηση & Πληροφόρηση" της Ευρωπαϊκής Επιτροπής.





Εύρεση οικισμού ή οδού



Νησιωτικοί Υγρότοποι ✕

Όνομασία υγρότοπου: Φραγμαλιμνη Φανερωμένης

Κωδικός υγρότοπου: KRI132

Τύπος υγρότοπου: Τεχνητός

Έκταση: 89.35 εκτ.

Δείτε περισσότερες πληροφορίες στο Υγρότοπίο

[Κατεβάστε την Αναφορά](#)

- ✦ Ευρωπαϊκό Πλέγμα Αναφοράς
- ✦ Προστατευόμενες Περιοχές
- ✦ Εξάπλωση Ειδών
- ✦ Σημαντικές Περιοχές για τη Βιοποικιλότητα
- ✦ Καλύψεις Γης
- ✦ Απειλές

Υπόμνημα Νησιωτικοί Υγρότοποι

- Μικροί Νησιωτικοί Υγρότοποι - ΠΔ
- Νησιωτικοί Υγρότοποι

Φράγμα Φανερωμένης

Αξίες υγρότοπου

- Υποστήριξη τροφικών αλυσίδων
- Ενδιαίτημα άγριων ειδών ζώων και φυτών
Παρουσία ενδιαφερόντων ειδών άγριων ζώων και φυτών
- Υδρευτική/Αρδευτική
- Μεγάλη βιολογική ποικιλία

Himantopus himantopus



Ardea cinerea



Egretta garzetta



Alcedo atthis



Fulica atra

ŁYSKA (*Fulica atra*) Common Coot
Rallidae

Warszawa - Poland



Gallinula chloropus



© lubomir hlasek

www.hlasek.com

Gallinula chloropus hb0346

ΕΥΘΥΝΗ

Το έργο LIFE14/GIE/GR/000025 χρηματοδοτήθηκε μερικώς (60%) από το χρηματοδοτικό εργαλείο LIFE "Περιβαλλοντική Διακυβέρνηση & Πληροφόρηση" της Ευρωπαϊκής Επιτροπής.



LIFE Natura Themis - LIFE14/GIE/GR/000026

«Προώθηση της ευαισθητοποίησης για την άσκηση δίωξης για εγκλήματα κατά της άγριας ζωής και την ανάδειξη της περιβαλλοντικής ευθύνης για την αντιμετώπιση ζημιών έναντι της βιοποικιλότητας σε περιοχές του Δικτύου NATURA 2000 στην Κρήτη»

Ευχαριστούμε



Δικαίωμα
και Ευθύνη
για το
Περιβάλλον



Το έργο LIFE14/GIE/GR/000026 χρηματοδοτείται σε ποσοστό 60% από το χρηματοδοτικό εργαλείο LIFE "Περιβαλλοντική Διακυβέρνηση & Πληροφόρηση" της Ευρωπαϊκής Επιτροπής.