

LIFE14 GIE/GR/000026

«Πρώθηση της ευαισθητοποίησης για την άσκηση δίωξης για εγκλήματα κατά της άγριας ζωής και την ανάδειξη της περιβαλλοντικής ευθύνης για την αντιμετώπιση ζημιών έναντι της βιοποικιλότητας σε περιοχές του Δικτύου Natura 2000 στην Κρήτη»

[Ακρωνύμιο: LIFE Natura Themis]



Εκπαιδευτική Ημερίδα

Ο Νόμος στην Υπηρεσία του Περιβάλλοντος

Εμποροβιομηχανικό Επιμελητήριο Χανίων

Τετάρτη, 27 Νοεμβρίου 2019

Χανιά

LIFE NATURA
THEMIS

Δικαίωμα
και Ευθύνη
για το
Περιβάλλον

Το έργο LIFE14 GIE/GR/000026 χρηματοδοτείται σε ποσοστό 60% από το χρηματοδοτικό εργαλείο LIFE "Περιβαλλοντική Διακυβέρνηση & Πληροφόρηση" της Ευρωπαϊκής Επιτροπής/EASME, ενώ μέρος της ίδιας συμμετοχής των Συνδικαιούχων του έργου καλύφθηκε από το Πράσινο Ταμείο.



LIFE14 GIE/GR/000026

«Πρώθηση της ευαισθητοποίησης για την άσκηση δίωξης για εγκλήματα κατά της άγριας ζωής και την ανάδειξη της περιβαλλοντικής ευθύνης για την αντιμετώπιση ζημιών έναντι της βιοποικιλότητας σε περιοχές του Δικτύου Natura 2000 στην Κρήτη»

[Ακρωνύμιο: LIFE Natura Themis]

Το Έργο LIFE NATURA THEMIS

Πόπη Μπαξεβάνη

Εξωτερική Συνεργάτης

Πανεπιστήμιο Κρήτης – Μουσείο Φυσικής Ιστορίας Κρήτης



LIFE NATURA
THEMIS

Δικαίωμα
και Ευθύνη
για το
Περιβάλλον

Το έργο LIFE14 GIE/GR/000026 χρηματοδοτείται σε ποσοστό 60% από το χρηματοδοτικό εργαλείο LIFE "Περιβαλλοντική Διακυβέρνηση & Πληροφόρηση" της Ευρωπαϊκής Επιτροπής/EASME, ενώ μέρος της ίδιας συμμετοχής των Συνδικαιούχων του έργου καλύφθηκε από το Πράσινο Ταμείο.



LIFE14 GIE/GR/000026 – LIFE Natura Themis

«Πρώθηση της ευαισθητοποίησης για την άσκηση δίωξης για εγκλήματα κατά της άγριας ζωής και την ανάδειξη της περιβαλλοντικής ευθύνης για την αντιμετώπιση ζημιών έναντι της βιοποικιλότητας σε περιοχές του Δικτύου NATURA 2000 στην Κρήτη»

ΓΕΝΙΚΑ ΣΤΟΙΧΕΙΑ ΠΡΟΓΡΑΜΜΑΤΟΣ

Πρόγραμμα LIFE 2014 «Περιβαλλοντική Διακυβέρνηση & Πληροφόρηση» (Environmental Governance & Information)

- **Συντονιστής Δικαιούχος:** Πανεπιστήμιο Κρήτης – Μουσείο Φυσικής Ιστορίας Κρήτης (ΜΦΙΚ), <http://www.nhmc.uoc.gr/el>
- **Συνδικαιούχος / Εταίρος 1:** Δικηγορικός Σύλλογος Χανίων (ΔΣΧ) <http://www.dschania.org/>
- **Συνδικαιούχος / Εταίρος 2:** Ελληνική Εταιρεία Προστασίας της Φύσης (ΕΕΠΦ), <http://eepf.gr/el>
- **Συνδικαιούχος / Εταίρος 3:** ΥΠΕΝ – Συντονιστικό Γραφείο Αντιμετώπισης Περιβαλλοντικών Ζημιών (ΣΥΓΑΠΕΖ)
- **Συνδικαιούχος / Εταίρος 4:** Δικηγορικός Σύλλογος Ηρακλείου (ΔΣΗ) <http://www.dsh.gr/>
- **Διάρκεια:** 01/10/2015 – 30/09/2020 (5 έτη)



Το έργο LIFE14 GIE/GR/000026 χρηματοδοτείται σε ποσοστό 60% από το χρηματοδοτικό εργαλείο LIFE “Περιβαλλοντική Διακυβέρνηση & Πληροφόρηση” της Ευρωπαϊκής Επιτροπής /EASME, ενώ μέρος της ίδιας συμμετοχής των Συνδικαιούχων του έργου καλύφθηκε από το Πράσινο Ταμείο.



LIFE14 GIE/GR/000026 – LIFE Natura Themis

«Πρώθηση της ευαισθητοποίησης για την άσκηση δίωξης για εγκλήματα κατά της άγριας ζωής και την ανάδειξη της περιβαλλοντικής ευθύνης για την αντιμετώπιση ζημιών έναντι της βιοποικιλότητας σε περιοχές του Δικτύου NATURA 2000 στην Κρήτη»

Αντικείμενο του έργου

Καταγραφή και χαρτογράφηση της περιβαλλοντικής παραβατικότητας στην Κρήτη.

Ενημέρωση και ενεργοποίηση των κοινωνικών εταίρων στην αποτελεσματικότερη εφαρμογή της Οδηγίας για την Περιβαλλοντική Ευθύνη (Οδηγία 2004/35/ΕΚ, Ελλάδα: ΠΔ 148/2009) για την αποκατάσταση ζημιών έναντι της βιοποικιλότητας.

Ανάδειξη του θέματος της περιβαλλοντικής ευθύνης, της πρόληψης και μείωσης της περιβαλλοντικής αυθαιρεσίας, μέσω της ενημέρωσης και ευαισθητοποίησης των πολιτών και των εμπλεκόμενων κοινωνικών ομάδων.



Το έργο LIFE14 GIE/GR/000026 χρηματοδοτείται σε ποσοστό 60% από το χρηματοδοτικό εργαλείο LIFE "Περιβαλλοντική Διακυβέρνηση & Πληροφόρηση" της Ευρωπαϊκής Επιτροπής/EASME, ενώ μέρος της ίδιας συμμετοχής των Συνδικαιούχων του έργου καλύφθηκε από το Πράσινο Ταμείο.



- Καταγραφή προϋπάρχουσας κατάστασης
- Δύο Παρατηρητήρια Περιβαλλοντικού Δικαίου (Ηράκλειο & Χανιά)
- Συγκέντρωση, καταγραφή και επεξεργασία στοιχείων για τις τελούμενες περιβαλλοντικές παραβάσεις στην Κρήτη. Ανάρτηση και δημοσιοποίηση αποτελεσμάτων στον γεωπληροφορικό χάρτη του έργου.

Έρευνα-Μελέτη

- Εκπαιδευτικά Σεμινάρια
- Εθνικά/Διεθνή Συνέδρια
- Εφαρμογή για έξυπνες συσκευές (APP)

Εκπαίδευση-Ενημέρωση Κοινωνικών Εταίρων

Ενημέρωση-Ευαισθητοποίηση Ομάδων Στόχου

- Ημερίδες
- Εκδηλώσεις ενημέρωσης
- Συνεργασία με ΜΜΕ (άρθρα, συνεντεύξεις, Δελτία Τύπου)
- Έντυπο/Ηλεκτρονικό ενημερωτικό υλικό
- Εφαρμογή για έξυπνες συσκευές (APP)

Συνεργασία-Δικτύωση-Ανταλλαγή Εμπειρίας

- Συναντήσεις Δικτύωσης
- Συνεργασία με άλλα έργα
- Συνεργασία με αρμόδιες Υπηρεσίες & φορείς
- Προτάσεις βελτίωσης εφαρμογής της Περιβαλλοντικής Ευθύνης
- Μεταφορά τεχνογνωσίας/εμπειρίας



Το έργο LIFE14 GIE/GR/000026 χρηματοδοτείται σε ποσοστό 60% από το χρηματοδοτικό εργαλείο LIFE "Περιβαλλοντική Διακυβέρνηση & Πληροφόρηση" της Ευρωπαϊκής Επιτροπής/EASME, ενώ μέρος της ίδιας συμμετοχής των Συνδικαιούχων του έργου καλύφθηκε από το Πράσινο Ταμείο.

Κοινωνικοί εταίροι και εμπλεκόμενες ομάδες



Το έργο LIFE14 GIE/GR/000026 χρηματοδοτείται σε ποσοστό 60% από το χρηματοδοτικό εργαλείο LIFE "Περιβαλλοντική Διακυβέρνηση & Πληροφόρηση" της Ευρωπαϊκής Επιτροπής/EASME, ενώ μέρος της ίδιας συμμετοχής των Συνδικαιούχων του έργου καλύφθηκε από το Πράσινο Ταμείο.



Παρατηρητήρια Περιβαλλοντικού Δικαίου. Καταγραφή εξέλιξης περιβαλλοντικού εγκλήματος στην Κρήτη



Το έργο LIFE14 GIE/GR/000026 χρηματοδοτείται σε ποσοστό 60% από το χρηματοδοτικό εργαλείο LIFE "Περιβαλλοντική Διακυβέρνηση & Πληροφόρηση" της Ευρωπαϊκής Επιτροπής/EASME, ενώ μέρος της ίδιας συμμετοχής των Συνδικαιούχων του έργου καλύφθηκε από το Πράσινο Ταμείο.



Εκστρατεία Ενημέρωσης και ευαισθητοποίησης για το περιβαλλοντικό έγκλημα

Βασικά εργαλεία επικοινωνίας:

- **Ιστοσελίδα**
- **Μέσα κοινωνικής δικτύωσης**
- **Ηλεκτρονικό ενημερωτικό έντυπο**
- **TV & Radio Spots**
- **Έντυπο ενημερωτικό υλικό**
- **3 Τεχνικοί Οδηγοί** για δικαστές/εισαγγελείς, δικηγόρους και πολίτες
- **16 ενημερωτικές ημερίδες** σε όλη την Κρήτη (7 μέχρι σήμερα)
- **6 εκπαιδευτικά σεμινάρια** για ανακριτικούς υπαλλήλους
- **9 εκπαιδευτικά σεμινάρια** για δικαστικούς, δικηγόρους, υπαλλήλους ΟΤΑ Α' & Β' βαθμού και περιβαλλοντικές ΜΚΟ (6 μέχρι σήμερα)
- **2 Εθνικά Συνέδρια** και **1 Διεθνές**
- Συμμετοχή σε **εκδηλώσεις** σε όλη την Κρήτη
- Διεξαγωγή **3 ερευνών** αποτελεσματικότητας έργου



Το έργο LIFE14 GIE/GR/000026 χρηματοδοτείται σε ποσοστό 60% από το χρηματοδοτικό εργαλείο LIFE "Περιβαλλοντική Διακυβέρνηση & Πληροφόρηση" της Ευρωπαϊκής Επιτροπής/EASME, ενώ μέρος της ίδιας συμμετοχής των Συνδικαιούχων του έργου καλύφθηκε από το Πράσινο Ταμείο.

Τακτική αρθρογραφία σε τοπικά ΜΜΕ, περιοδικά (εθνικά και τοπικά), ιστοσελίδες, διαφημιστικές καταχωρήσεις

ΕΛΛΗΝΙΚΟ ΟΡΕΙΒΑΤΙΚΟ ΣΥΛΛΟΓΟΣ ΗΡΑΚΛΕΙΟΥ / ΕΣΑΜΗΝΗ ΕΚΔΟΣΗ / ΤΥΧΟΣ 9

Ορειβατώντας...

ΕΣΑΜΗΝΟ 20

- Δραστηριότητες υαθρού & ε
- Στις κορρές των Λευκών Ορέ
- Ανάβαση στον Όλυμπο • Δο
- Ο αθόλακος του Κόρινθα • Λι
- Ολο Stranbolli • Αναρριστη

ΛΕΥΚΑ ΟΡΗ

6 | Τοπικά

ΣΤΗΝ ΚΡΗΤΗ

“Ανθεί” η αυθαίρετη δόμηση

«» Εννέα άγρια τον ειδικών διατάσεων για την προστασία της βιοποικιλότητας παρατηρείται σε Διοίκηση και Δικαιοσύνη

Η αυθαίρετη δόμηση αποτελεί πρόβλημα που καταπορεύεται στην Κρήτη. Ολοένα και περισσότερα κτίρια ανεγείρονται χωρίς άδεια, παραβιάζοντας τον νόμο και την προστασία του περιβάλλοντος. Η κατάσταση αυτή αποτελεί σοβαρό κίνδυνο για την προστασία της βιοποικιλότητας και την αειμότητα των πόλεων. Η Διοίκηση και η Δικαιοσύνη οφείνουν να λάβουν τα απαραίτητα μέτρα για την αντιμετώπιση αυτού του φαινομένου.

ΔΡΑΣΤΗΡΙΟΤΗΤΕΣ ΥΠΑΙΘΡΟΥ & ΕΥΣΥΝΗ ΓΙΑ ΤΟ ΠΕΡΙΒΑΛΛΟΝ

Νικόλαος Λιάπης, Μιχαήλ Μουστάκης, Μανώλης Καραγιάννης, Γεώργιος Καραγιάννης

ΕΙΣ ΤΗΝ ΚΡΗΤΗ

Οι δραστηριότητες αυτές στοχεύουν στην ευαισθητοποίηση του κοινού για την προστασία του περιβάλλοντος και την αειμότητα των πόλεων. Οι συμμετέχοντες θα λάβουν μέρος σε διάφορες δραστηριότητες, όπως η καθαίρεση απορριμμάτων, η φυτοπροστασία και η κατασκευή βιοκλιματικών κτιρίων. Οι δραστηριότητες αυτές είναι απαραίτητες για την αντιμετώπιση των περιβαλλοντικών προβλημάτων και την προστασία της βιοποικιλότητας.

Γ.Χ. Σημάκος, Δ.Ν., Υπεύθυνος Εταιρικών Περιβάλλοντος ΔΣΗ, Διοικητικός LIFE NATURA THEMIS

Η περιβαλλοντική εγκληματικότητα όπως αποτυπώνεται στη σύγχρονη μνημονιακή πραγματικότητα - Στατιστική και νομοθετική θεώρηση

Λήνιτσα από το «ΠΕΡΙΒΑΛΛΟΝ» 51

Τεύχος 2 / Έτος 201

Κατάσταση νέα | Τεύχος 12 Απριλίου 2017

Περισσότεροι νόμοι, λιγότερη (περιβαλλοντική) δικαιοσύνη

Χαμνίον στην περιβαλλοντική νομοθεσία οι αρμόδιοι φορείς... Προκατευθύνονται από την Αρ. και από τη δικαιοσύνη και από τη πολιτική να καταγγείλουν περιστατικά περιβαλλοντικής υποβάθμισης

Οι 67 νόμοι που έχουν ψηφιστεί τα τελευταία χρόνια, παρά την έλλειψη επάρκειας στην Αρ. και στην Δικαιοσύνη, έχουν οδηγήσει στην αύξηση των περιβαλλοντικών εγκλημάτων. Η κατάσταση αυτή αποτελεί πρόβλημα για την προστασία του περιβάλλοντος και την αειμότητα των πόλεων. Η Διοίκηση και η Δικαιοσύνη οφείνουν να λάβουν τα απαραίτητα μέτρα για την αντιμετώπιση αυτού του φαινομένου.

Legal lesson in Greek

By training legal professionals, LIFE Natura Themis will promote the effective implementation of legislation that protects biodiversity in Natura 2000 sites in Crete.

Νομική Βιβλιοθήκη

Μυριομήνου 23, 106 80 Αθήνα • Τηλ.: 210 34 60 000 • <http://www.nb.org> • e-mail: nb@nb.org

1

Αποτελεσματικότητα της δικής περιβαλλοντικής παρακολούθησης

Αριθμός εργαζομένων

- 600 εργαζομένων
- 300 στελεχών και βοηθών
- 150 μέλη συμβουλίου
- 100 δημόσιοι υπάλληλοι

Επίσης, η Διοίκηση και η Δικαιοσύνη οφείνουν να λάβουν τα απαραίτητα μέτρα για την αντιμετώπιση αυτού του φαινομένου.

Εισαγωγικά Μέτρα Προστατευόμενου Περιοχών NATURA 2000 σε υδατογενείς υδροβιότοπους, όπως οι υδροβιότοποι υδατογενείς υδροβιότοποι (ΥΔΥ), στις αρχές της δεκαετίας του 2000. Η κατάσταση αυτή αποτελεί πρόβλημα για την προστασία του περιβάλλοντος και την αειμότητα των πόλεων. Η Διοίκηση και η Δικαιοσύνη οφείνουν να λάβουν τα απαραίτητα μέτρα για την αντιμετώπιση αυτού του φαινομένου.

Εισαγωγικά Μέτρα Προστατευόμενου Περιοχών NATURA 2000 σε υδατογενείς υδροβιότοπους, όπως οι υδροβιότοποι υδατογενείς υδροβιότοποι (ΥΔΥ), στις αρχές της δεκαετίας του 2000. Η κατάσταση αυτή αποτελεί πρόβλημα για την προστασία του περιβάλλοντος και την αειμότητα των πόλεων. Η Διοίκηση και η Δικαιοσύνη οφείνουν να λάβουν τα απαραίτητα μέτρα για την αντιμετώπιση αυτού του φαινομένου.

Το έργο LIFE14 GIE/GR/000026 χρηματοδοτείται σε ποσοστό 60% από το χρηματοδοτικό εργαλείο LIFE “Περιβαλλοντική Διακυβέρνηση & Πληροφόρηση” της Ευρωπαϊκής Επιτροπής/EASME, ενώ μέρος της ίδιας συμμετοχής των Συνδικαιούχων του έργου καλύφθηκε από το Πράσινο Ταμείο.

ΔΙΚΗΓΟΡΙΚΟΣ ΣΥΛΛΟΓΟΣ ΗΡΑΚΛΕΙΟΥ

ΕΛΛΗΝΙΚΗ ΕΤΑΙΡΙΑ ΠΡΟΤΑΣΙΑΣ ΤΗΣ ΦΥΣΗΣ

ΠΡΟΤΑΣΙΑ ΤΗΣ ΦΥΣΗΣ

ΠΡΟΓΡΑΜΜΑ ΠΕΡΙΒΑΛΛΟΝΤΟΣ & ΕΝΕΡΓΕΙΑΣ

ΠΡΑΣΙΝΟ ΤΑΜΕΙΟ

Δικαίωμα και Ευθύνη για το Περιβάλλον

Μουσείο Φυσικής Ιστορίας Κρήτης

ΑΚΗΡΟΤΗΤΟΣ ΣΥΛΛΟΓΟΣ ΚΑΝΤΑ

ΛIFE NATURA THEMIS

NATURA 2000

2 τηλεοπτικά σποτ (ελληνικά-αγγλικά) τα οποία έχουν προβληθεί δωρεάν ως κοινωνικά μηνύματα 2 φορές και επί πληρωμή για 2 μήνες (2 τηλεράσεις + 8 ραδιόφωνα τοπικά)



Το έργο LIFE14 GIE/GR/000026 χρηματοδοτείται σε ποσοστό 60% από το χρηματοδοτικό εργαλείο LIFE "Περιβαλλοντική Διακυβέρνηση & Πληροφόρηση" της Ευρωπαϊκής Επιτροπής/EASME, ενώ μέρος της ίδιας συμμετοχής των Συνδικαιούχων του έργου καλύφθηκε από το Πράσινο Ταμείο.



3 τεχνικοί οδηγοί για: τον πολίτη, τη διοίκηση και τους δικηγόρους και για το δικαστικό σώμα

ΕΛΛΗΝΙΚΗ ΕΤΑΙΡΙΑ ΠΡΟΣΤΑΣΙΑΣ ΤΗΣ ΦΥΣΗΣ

Οι Οδηγίες για τα Άγρια Πτηνά και τους Οικοτόπους



ΟΔΗΓΟΣ ΓΙΑ ΔΙΚΗΓΟΡΟΥΣ ΚΑΙ ΥΠΑΛΛΗΛΟΥΣ ΤΗΣ ΔΙΟΙΚΗΣΗΣ

LIFE/NATURA THEMIS
www.lifethemis.eu

ΕΛΛΗΝΙΚΗ ΕΤΑΙΡΙΑ ΠΡΟΣΤΑΣΙΑΣ ΤΗΣ ΦΥΣΗΣ

Το Δίκαιο του Περιβάλλοντος και το Δίκτυο NATURA 2000



ΟΔΗΓΟΣ ΤΟΥ ΠΟΛΙΤΗ

LIFE/NATURA THEMIS
www.lifethemis.eu

ΕΛΛΗΝΙΚΗ ΕΤΑΙΡΙΑ ΠΡΟΣΤΑΣΙΑΣ ΤΗΣ ΦΥΣΗΣ

Η Οδηγία για την Περιβαλλοντική Ευθύνη και η Άγρια Ζωή



ΟΔΗΓΟΣ ΓΙΑ ΔΙΚΑΣΤΕΣ, ΕΙΣΑΓΓΕΛΙΣ, ΥΠΑΛΛΗΛΟΥΣ ΔΙΚΑΣΤΗΡΙΩΝ ΚΑΙ ΕΙΣΑΓΓΕΛΙΩΝ

LIFE/NATURA THEMIS
www.lifethemis.eu



Το έργο LIFE14 GIE/GR/000026 χρηματοδοτείται σε ποσοστό 60% από το χρηματοδοτικό εργαλείο LIFE "Περιβαλλοντική Διακυβέρνηση & Πληροφόρηση" της Ευρωπαϊκής Επιτροπής/EASME, ενώ μέρος της ίδιας συμμετοχής των Συνδικαιούχων του έργου καλύφθηκε από το Πράσινο Ταμείο.



Ημερίδες ενημέρωσης κοινού



Το έργο LIFE14 GIE/GR/000026 χρηματοδοτείται σε ποσοστό 60% από το χρηματοδοτικό εργαλείο LIFE "Περιβαλλοντική Διακυβέρνηση & Πληροφόρηση" της Ευρωπαϊκής Επιτροπής/EASME, ενώ μέρος της ίδιας συμμετοχής των Συνδικαιούχων του έργου καλύφθηκε από το Πράσινο Ταμείο.



Εκπαιδευτικά σεμινάρια για τους κοινωνικούς εταίρους



Το έργο LIFE14 GIE/GR/000026 χρηματοδοτείται σε ποσοστό 60% από το χρηματοδοτικό εργαλείο LIFE "Περιβαλλοντική Διακυβέρνηση & Πληροφόρηση" της Ευρωπαϊκής Επιτροπής/EASME, ενώ μέρος της ίδιας συμμετοχής των Συνδικαιούχων του έργου καλύφθηκε από το Πράσινο Ταμείο.



Ένα Εθνικό Συνέδριο τον Οκτώβριο του 2017 (εκδόθηκαν πρακτικά)



Το έργο LIFE14 GIE/GR/000026 χρηματοδοτείται σε ποσοστό 60% από το χρηματοδοτικό εργαλείο LIFE “Περιβαλλοντική Διακυβέρνηση & Πληροφόρηση” της Ευρωπαϊκής Επιτροπής/EASME, ενώ μέρος της ίδιας συμμετοχής των Συνδικαιούχων του έργου καλύφθηκε από το Πράσινο Ταμείο.



Ένα Διεθνές Συνέδριο τον Νοέμβριο του 2018 (πρακτικά υπό έκδοση)



Το έργο LIFE14 GIE/GR/000026 χρηματοδοτείται σε ποσοστό 60% από το χρηματοδοτικό εργαλείο LIFE "Περιβαλλοντική Διακυβέρνηση & Πληροφόρηση" της Ευρωπαϊκής Επιτροπής/EASME, ενώ μέρος της ίδιας συμμετοχής των Συνδικαιούχων του έργου καλύφθηκε από το Πράσινο Ταμείο.



Ένα Διεθνές Workshop τον Οκτώβριο του 2018 (συνδιοργάνωση με LIFE ENPE, έκδοση ηλεκτρονικών πρακτικών)



Το έργο LIFE14 GIE/GR/000026 χρηματοδοτείται σε ποσοστό 60% από το χρηματοδοτικό εργαλείο LIFE "Περιβαλλοντική Διακυβέρνηση & Πληροφόρηση" της Ευρωπαϊκής Επιτροπής/EASME, ενώ μέρος της ίδιας συμμετοχής των Συνδικαιούχων του έργου καλύφθηκε από το Πράσινο Ταμείο.



Δικαίωμα και Ευθύνη για το Περιβάλλον



ΕΛΛΗΝΙΚΗ ΕΤΑΙΡΙΑ ΠΡΟΣΤΑΣΙΑΣ ΤΗΣ ΦΥΣΗΣ



Διάχυση των αποτελεσμάτων του έργου



Το έργο LIFE14 GIE/GR/000026 χρηματοδοτείται σε ποσοστό 60% από το χρηματοδοτικό εργαλείο LIFE "Περιβαλλοντική Διακυβέρνηση & Πληροφόρηση" της Ευρωπαϊκής Επιτροπής, ενώ μέρος της ίδιας συμμετοχής των Συνδικαιούχων του έργου καλύφθηκε από το Πράσινο Ταμείο.





Το έργο LIFE14 GIE/GR/000026 χρηματοδοτείται σε ποσοστό 60% από το χρηματοδοτικό εργαλείο LIFE "Περιβαλλοντική Διακυβέρνηση & Πληροφόρηση" της Ευρωπαϊκής Επιτροπής/EASME, ενώ μέρος της ίδιας συμμετοχής των Συνδικαιούχων του έργου καλύφθηκε από το Πράσινο Ταμείο.



Δικτύωση με άλλα έργα LIFE και μη



Παρακολούθηση / αξιολόγηση εκστρατείας ενημέρωσης και αποτελεσματικότητας έργου



Το έργο LIFE14 GIE/GR/000026 χρηματοδοτείται σε ποσοστό 60% από το χρηματοδοτικό εργαλείο LIFE "Περιβαλλοντική Διακυβέρνηση & Πληροφόρηση" της Ευρωπαϊκής Επιτροπής/EASME, ενώ μέρος της ίδιας συμμετοχής των Συνδικαιούχων του έργου καλύφθηκε από το Πράσινο Ταμείο.



LIFE Natura Themis - LIFE14 GIE/GR/000026

Promoting awareness of wildlife crime prosecution and liability for biodiversity damage in NATURA 2000 areas in Crete

Action C1 (Evaluation of project impact)

Η δεύτερη έρευνα αξιολόγησης του έργου, ξεκίνησε από τις αρχές Μαρτίου 2019 και ολοκληρώνεται εντός του Νοεμβρίου 2019.

Ο ανάδοχος «ΑΕΛΙΑ Αειφόρος Μηχανική» έχει ήδη συλλέξει το σύνολο των ερωτηματολογίων, έχει ολοκληρώσει την ποσοτική ανάλυση και σύντομα θα παραδώσει και την ποιοτική ανάλυση.

A/A	Ομάδα Πληθυσμού	Αιτούμενος αρ.	Μέχρι σήμερα ηλεκτρονικά
Q1	Δικαστές και Εισαγγελείς	40	38
Q2	Δικηγόροι	400	407
Q3	Υπάλληλοι της Αποκεντρωμένης Διοίκησης Κρήτης, της Περιφέρειας Κρήτης & όλων των ΟΤΑ Α' Βαθμού	250	248
Q4	Μέλη Περιβαλλοντικών Μη Κυβερνητικών Οργανώσεων που δραστηριοποιούνται στη Κρήτη	250	248
Q5	Αγροτικός πληθυσμός σε περιοχές του Δικτύου NATURA 2000 (Κτηνοτρόφοι, αγρότες, κυνηγοί και αλιείς που δραστηριοποιούνται εντός των περιοχών του Δικτύου NATURA 2000 στη Κρήτη	400	408
Q6	Επαγγελματίες του τουρισμού που δραστηριοποιούνται εντός των περιοχών του Δικτύου NATURA 2000 στη Κρήτη.	400	410
Q7	Ανακριτικοί Υπάλληλοι (αστυνομικοί υπάλληλοι, υπάλληλοι του λιμενικού σώματος, της Πυροσβεστικής, θηροφύλακες και λοιποί δημόσιοι υπάλληλοι που έχουν αναλάβει ανακριτικά καθήκοντα)	400	399
Q8	Ευρύτερος πληθυσμός της Κρήτης	400	420
Q9A+B	Τουρίστες/επισκέπτες σε περιοχές NATURA 2000 στην Κρήτη.	400	402
Q10	Δημοσιογράφοι και υπάλληλοι στα τοπικά ΜΜΕ	200	188
	Σύνολο	3140	3168



The LIFE14 GIE/GR/000026 project is funded at a percentage of 60% from the LIFE financial instrument "Environmental Governance & Information" of the European Commission / EASME, while a part of the Associated Beneficiaries own funds was covered by the Greek Green Fund.

Παρεμβάσεις πολιτικής:

- Επαφές με Υπουργείο Δικαιοσύνης για περιβαλλοντικό κωδικό
- Επαφές με ΓΑΔΑ για εφαρμογή περιβαλλοντικής νομοθεσίας, προτάσεις βελτίωσης αποτελεσματικότητας δίωξης
- Επαφές με Interpol
- Παρουσίαση του έργου στην Ολομέλεια του Ελληνικού Κοινοβουλίου και στην Ειδική Μόνιμη Επιτροπή Περιβάλλοντος της Βουλής
- Τοπικά επαφές με ΠΕΑΠΖ, Περιφέρεια, Αποκεντρωμένη, Αστυνομικές, Λιμενικές και Πυροσβεστικές Υπηρεσίες



Το έργο LIFE14 GIE/GR/000026 χρηματοδοτείται σε ποσοστό 60% από το χρηματοδοτικό εργαλείο LIFE "Περιβαλλοντική Διακυβέρνηση & Πληροφόρηση" της Ευρωπαϊκής Επιτροπής/EASME, ενώ μέρος της ίδιας συμμετοχής των Συνδικαιούχων του έργου καλύφθηκε από το Πράσινο Ταμείο.

LIFE Natura Themis - LIFE14/GIE/GR/000026

«Πρώθηση της ευαισθητοποίησης για την άσκηση δίωξης για εγκλήματα κατά της άγριας ζωής και την ανάδειξη της περιβαλλοντικής ευθύνης για την αντιμετώπιση ζημιών έναντι της βιοποικιλότητας σε περιοχές του Δικτύου NATURA 2000 στην Κρήτη»

Γιατί ένα έργο LIFE για την περιβαλλοντική παραβατικότητα;



Το έργο LIFE14 GIE/GR/000026 χρηματοδοτείται σε ποσοστό 60% από το χρηματοδοτικό εργαλείο LIFE “Περιβαλλοντική Διακυβέρνηση & Πληροφόρηση” της Ευρωπαϊκής Επιτροπής/EASME ενώ μέρος της ίδιας συμμετοχής των Συνδικαιούχων του έργου καλύφθηκε από το Πράσινο Ταμείο.













LIFE Natura Themis - LIFE14/GIE/GR/000026

«Πρώθηση της ευαισθητοποίησης για την άσκηση δίωξης για εγκλήματα κατά της άγριας ζωής και την ανάδειξη της περιβαλλοντικής ευθύνης για την αντιμετώπιση ζημιών έναντι της βιοποικιλότητας σε περιοχές του Δικτύου NATURA 2000 στην Κρήτη»



Το έργο LIFE14 GIE/GR/000026 χρηματοδοτείται σε ποσοστό 60% από το χρηματοδοτικό εργαλείο LIFE "Περιβαλλοντική Διακυβέρνηση & Πληροφόρηση" της Ευρωπαϊκής Επιτροπής/EASME ενώ μέρος της ίδιας συμμετοχής των Συνδικαιούχων του έργου καλύφθηκε από το Πράσινο Ταμείο.

LIFE Natura Themis - LIFE14/GIE/GR/000026

«Πρώθηση της ευαισθητοποίησης για την άσκηση δίωξης για εγκλήματα κατά της άγριας ζωής και την ανάδειξη της περιβαλλοντικής ευθύνης για την αντιμετώπιση ζημιών έναντι της βιοποικιλότητας σε περιοχές του Δικτύου NATURA 2000 στην Κρήτη»



Δικαίωμα
και Ευθύνη
για το
Περιβάλλον



Το έργο LIFE14 GIE/GR/000026 χρηματοδοτείται σε ποσοστό 60% από το χρηματοδοτικό εργαλείο LIFE "Περιβαλλοντική Διακυβέρνηση & Πληροφόρηση" της Ευρωπαϊκής Επιτροπής/EASME ενώ μέρος της ίδιας συμμετοχής των Συνδικαιούχων του έργου καλύφθηκε από το Πράσινο Ταμείο.

LIFE Natura Themis - LIFE14/GIE/GR/000026

«Πρώθηση της ευαισθητοποίησης για την άσκηση δίωξης για εγκλήματα κατά της άγριας ζωής και την ανάδειξη της περιβαλλοντικής ευθύνης για την αντιμετώπιση ζημιών έναντι της βιοποικιλότητας σε περιοχές του Δικτύου NATURA 2000 στην Κρήτη»



Το έργο LIFE14 GIE/GR/000026 χρηματοδοτείται σε ποσοστό 60% από το χρηματοδοτικό εργαλείο LIFE "Περιβαλλοντική Διακυβέρνηση & Πληροφόρηση" της Ευρωπαϊκής Επιτροπής/EASME ενώ μέρος της ίδιας συμμετοχής των Συνδικαϊούχων του έργου καλύφθηκε από το Πράσινο Ταμείο.



Εξειδικευμένα εργαλεία:

Δυναμικός χάρτης χωρικής αποτύπωσης περιβαλλοντικού εγκλήματος

www.lifethemis.eu/el/program/deliverables/environmental-crime-map

LIFE NATURA THEMIS

Γεωπληροφορικός χάρτης παρακολούθησης περιβαλλοντικής παραβατικότητας

Κατέβασμα ως: [PDF] Ποσοστό καταγεγραμμένων περιστατικών 33%

Φιλτράρετε τα δεδομένα
Διαλέξτε ένα συνδυασμό κριτηρίων και πατήστε το κουμπί "Εφαρμογή" για να φιλτράρετε τα δεδομένα.
► Νομός ► Τύπος ► Στάδιο ► Ετος [Εφαρμογή]

Ανακοίνωση νομικού περιεχομένου
Στο γεωπληροφορικό χάρτη αναρτώνται οι υποθέσεις δίωξης των εγκλημάτων κατά των ειδών της άγριας πανίδας και χλωρίδας που γίνονται γνωστές στις περιοχές NATURA 2000.

Το έργο LIFE14 GIE/GR/000026 χρηματοδοτείται σε ποσοστό 60% από το χρηματοδοτικό εργαλείο LIFE "Περιβαλλοντική Διακυβέρνηση & Πληροφόρηση" της Ευρωπαϊκής Επιτροπής/EASME, ενώ μέρος της ίδιας συμμετοχής των Συνδικαιούχων του έργου καλύφθηκε από το Πράσινο Ταμείο.



Στοχευμένος και αποτελεσματικότερος έλεγχος

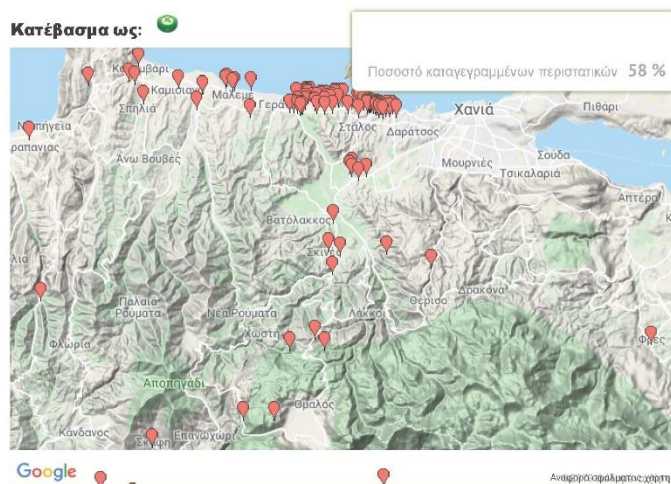


LIFE NATURA THEMIS ▾ Παρατηρήτρια Δικαίου ▾ Εφαρμοζόμενο Δικαιο ▾ Παραδοτέα ▾

Νέα

Γεωπληροφορικός χάρτης παρακολούθησης περιβαλλοντικής παραβατικότητας

Αρχική | Γεωπληροφορικός χάρτης παρακολούθησης περιβαλλοντικής παραβατικότητας



Φιλτράρετε τα δεδομένα

Διαλέξτε ένα συνδυασμό κριτηρίων και πατήστε το κουμπί 'Εφαρμογή' για να φιλτράρετε τα δεδομένα.

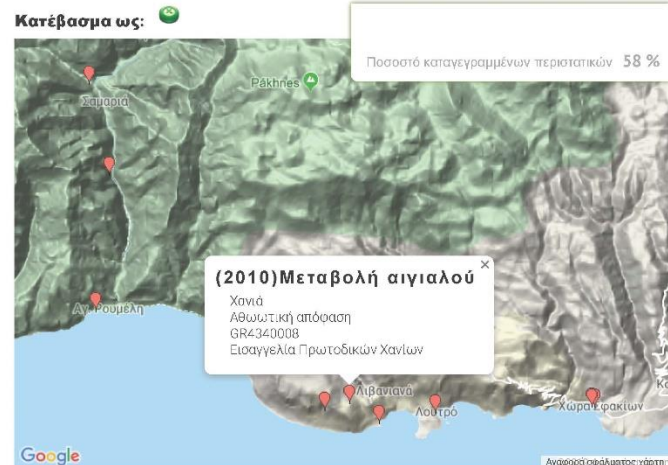


LIFE NATURA THEMIS ▾ Παρατηρήτρια Δικαίου ▾ Εφαρμοζόμενο Δικαιο ▾ Παραδοτέα ▾

Νέα

Γεωπληροφορικός χάρτης παρακολούθησης περιβαλλοντικής παραβατικότητας

Αρχική | Γεωπληροφορικός χάρτης παρακολούθησης περιβαλλοντικής παραβατικότητας



Φιλτράρετε τα δεδομένα

Διαλέξτε ένα συνδυασμό κριτηρίων και πατήστε το κουμπί 'Εφαρμογή' για να φιλτράρετε τα δεδομένα.



Το έργο LIFE14 GIE/GR/000026 χρηματοδοτείται σε ποσοστό 60% από το χρηματοδοτικό εργαλείο LIFE "Περιβαλλοντική Διακυβέρνηση & Πληροφόρηση" της Ευρωπαϊκής Επιτροπής/EASME, ενώ μέρος της ίδιας συμμετοχής των Συνδικαιούχων του έργου καλύφθηκε από το Πράσινο Ταμείο.



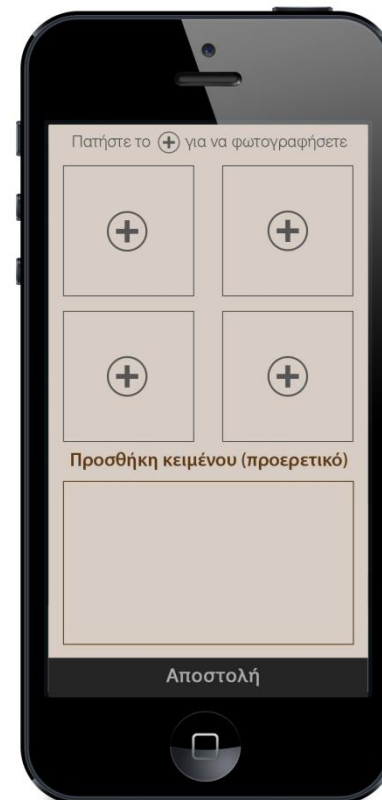
Δικαίωμα και Ευθύνη για το Περιβάλλον



ΕΛΛΗΝΙΚΗ ΕΤΑΙΡΙΑ ΠΡΟΣΤΑΣΙΑΣ ΤΗΣ ΦΥΣΗΣ



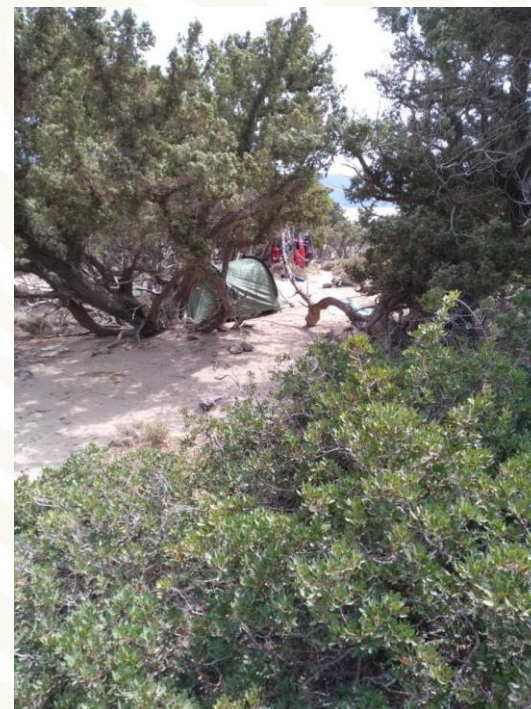
Εξειδικευμένα εργαλεία: Εφαρμογή για έξυπνες συσκευές



Το έργο LIFE14 GIE/GR/000026 χρηματοδοτείται σε ποσοστό 60% από το χρηματοδοτικό εργαλείο LIFE "Περιβαλλοντική Διακυβέρνηση & Πληροφόρηση" της Ευρωπαϊκής Επιτροπής/EASME, ενώ μέρος της ίδιας συμμετοχής των Συνδικαιούχων του έργου καλύφθηκε από το Πράσινο Ταμείο.

Οι περισσότερες αναφορές αφορούν κυρίως:

- Παράνομη απόρριψη μπαζών σε ρέματα/πρανή δρόμων και εντός δασικών εκτάσεων
- Καταπατήσεις αιγιαλού
- Καταστροφές αμμοθινών
- Παράνομες επιχειρηματικές δραστηριότητες



Δικαίωμα
και Ευθύνη
για το
Περιβάλλον

Το έργο LIFE14 GIE/GR/000026 χρηματοδοτείται σε ποσοστό 60% από το χρηματοδοτικό εργαλείο LIFE "Περιβαλλοντική Διακυβέρνηση & Πληροφόρηση" της Ευρωπαϊκής Επιτροπής/EASME ενώ μέρος της ίδιας συμμετοχής των Συνδικαιούχων του έργου καλύφθηκε από το Πράσινο Ταμείο.



LIFE Natura Themis - LIFE14/GIE/GR/000026

«Προώθηση της ευαισθητοποίησης για την άσκηση δίωξης για εγκλήματα κατά την άγριας ζωής και την ανάδειξη της περιβαλλοντικής ευθύνης για την αντιμετώπιση ζημιών έναντι της βιοποικιλότητας σε περιοχές του Δικτύου NATURA 2000 στην Κρήτη»



Το έργο LIFE14 GIE/GR/000026 χρηματοδοτείται σε ποσοστό 60% από το χρηματοδοτικό εργαλείο LIFE "Περιβαλλοντική Διακυβέρνηση & Πληροφόρηση" της Ευρωπαϊκής Επιτροπής/EASME ενώ μέρος της ίδιας συμμετοχής των Συνδικαιούχων του έργου καλύφθηκε από το Πράσινο Ταμείο.

Πρώτη επιτυχία του application του έργου

- Καταγγελία για παράνομη απόρριψη αποβλήτων εκσκαφών και στερεών αποβλήτων χωρίς περιβαλλοντική άδεια σε ιδιόκτητο χώρο επιχείρησης
Διοικητική κύρωση (μετά από σειρά ελέγχων) ύψους 2.000 € στον υπεύθυνο της επιχείρησης.



Εξέλιξη καταγγελίας για εκχέρσωση σε ΚΑΖ

- Έλεγχος από την αρμόδια Υπηρεσία
- Σχηματισμός δικογραφίας και αποστολή στην Εισαγγελία Πρωτοδικών
- Απόφαση Συντονίστριας Αποκεντρωμένης Διοίκησης Κρήτης για κήρυξη της καταστραφείσας έκτασης ως αναδασωτέας



Α. Π.: Εισαγγ. ΥΠΕΝΣΥΓ ΑΠΕΣ/00038466
 Ημερίδα: Επείγουσα 42/07/2019 Ημερομηνία: 20-6-2019
 Δ. Π. Αποστολής: 1916
 Ημερίδα Αποστολής: 20/06/2019 Αριθμός Γραμμής: 1775

ΕΛΛΗΝΙΚΗ ΔΗΜΟΚΡΑΤΙΑ
 ΑΥΤΟΚΕΝΤΡΩΣΕΙΣ ΔΙΟΙΚΗΣΗ ΚΡΗΤΗΣ
 ΓΕΝΙΚΗ ΑΝΩΧΕ ΔΙΕΥΣΗ ΒΑΡΕΥΤΙΚΩΝ
 ΥΠΟΒΕΒΛΩΣΗ
 ΑΝΩΧΕ ΣΥΝΤΟΝΙΣΤΡΙΑΣ &
 ΕΠΙΘΕΣΕΙΣ ΜΕΤΕΩΡΑΣΕΩΝ

Τίτλος : Δ. Αποκεντρωμένη Διοίκηση Κρήτης
 Διεύθυνση Περιβαλλοντικού Χωροταξισμού
 Δι. Πληρ. Αρ. 2 & Α.Ε2 Περιφέρειας Τ.Κ. 71204 - Ιράκλειο

2. Περιφέρεια Κρήτης
 Διεύθυνση Περιβαλλοντικού Χωροταξισμού
 Τμήμα Περιβαλλοντικού Χωροταξισμού Τ.Κ. 71201 - Ιράκλειο

ΚΟΙΝΩΝΙΑ
 Υπογραφή Περιβαλλοντικού & Ενέργειας
 Έλεγχη Γεωμετρικών Στάσεων
 Εργαστηρίων & Ελεγκτών ΥΠΕΝ Συστοιχίας Γραφείο Αντιπροέδρου Περιβαλλοντικών Ζημιών (ΕΥΓ ΑΠΕΣ) Μεσογείων 119 Τ.Κ. 10102-ΑΘΗΝΑ

ΘΕΜΑ: Καταγγελία για διάνοξη δρόμου και καταγραφή φυσικής βλάστησης εντός ΚΑΖ στο Δάμο Αρχαίων Αστερουσίων της Π.Ε. Ηρακλείου.

ΣΧΕΤ.: Το αρθρ. ΥΠΕΝΣΥΓ ΑΠΕΣ/1001/18/05-6-20-19 έγγραφο ΣΥΓ ΑΠΕΣ

Σε συνέχεια του ανωτέρω σχετικού, που αφορά απ καταγγελία της Ελληνικής Εκκλησίας της Φύσης (αριθ. 1514/6850/16-2-2018) που γνωρίζουμε το εξής:
 Η καταγγελλόμενη ομάδα από την Διοχ. Διοχ. Ηρακλείου, καθ' ύλην αρμοσίαν, κατέθεσε στην Εθνική Γραμμή των Ηρακλείου αρθρ. 236/18-4-2018 έγγραφο της) για παράνομη εκχέρσωση εντός οδού, εντός ΚΑΖ (σε καταγραφή της σύστασης βλάστησης στη θέση «14 Γαλάτεις επί φάραγγ. Λαχωνιά, περιοχή Δ.Κ. Αρχαίων του δήμου Αστερουσίων».

Επίσης, με την αρθρ. 550/27-7-2018 (Δ.Δ. ΨΥΧΟΠΟΙΩ-Δ.Δ.) απόφαση της Συντονίστριας Αποκεντρωμένης Διοίκησης Κρήτης, κηρύχθηκε στο ανωτέρω θέμα έκταση κλάδου 210,00 τμ ως αναδασωτέα λόγω καταστροφής της αυτοφυούς φυσικής βλάστησης (στην ανωτέρω έκταση).

Ε.Σ.Δ.Κ.
 Ο ΔΙΕΥΘΥΝΤΗΣ

Αναστάσιος Ιωάννου
 Διευθυντής

Ψηφιακό υπογραμμένο από ΑΘΗΝΑΣΙΟΣ ΡΟΜΠΛΙΑΣ
 Ημερομηνία: 2020.06.23 08:45:42 EEST



Το έργο LIFE14 GIE/GR/000026 χρηματοδοτείται σε ποσοστό 60% από το χρηματοδοτικό εργαλείο LIFE "Περιβαλλοντική Διακυβέρνηση & Πληροφόρηση" της Ευρωπαϊκής Επιτροπής/EASME ενώ μέρος της ίδιας συμμετοχής των Συνδικαϊούχων του έργου καλύφθηκε από το Πράσινο Ταμείο.



Παράδειγμα εργαλείου πρόληψης:

Κρητική Ομάδα Σκύλων Ανίχνευσης Δηλητηριασμένων Δολωμάτων

Γιάννης-Καρίνα, Σπύρος-Ντάικα



Η Κρητική Ομάδα Σκύλων Ανίχνευσης Δηλητηριασμένων Δολωμάτων, ξεκίνησε τη δράση της τον Αύγουστο του 2016.

Χρηματοδοτήθηκε από το Ίδρυμα Α.Γ. Λεβέντη, στο πλαίσιο πρότασης που κατέθεσε το Μουσείο Φυσικής Ιστορίας Κρήτης το 2015, με τίτλο: «Καινοτόμες Δράσεις Ενάντια στα Δηλητηριασμένα Δολώματα- Πρόγραμμα After-LIFE»

Σήμερα και στην πράξη...

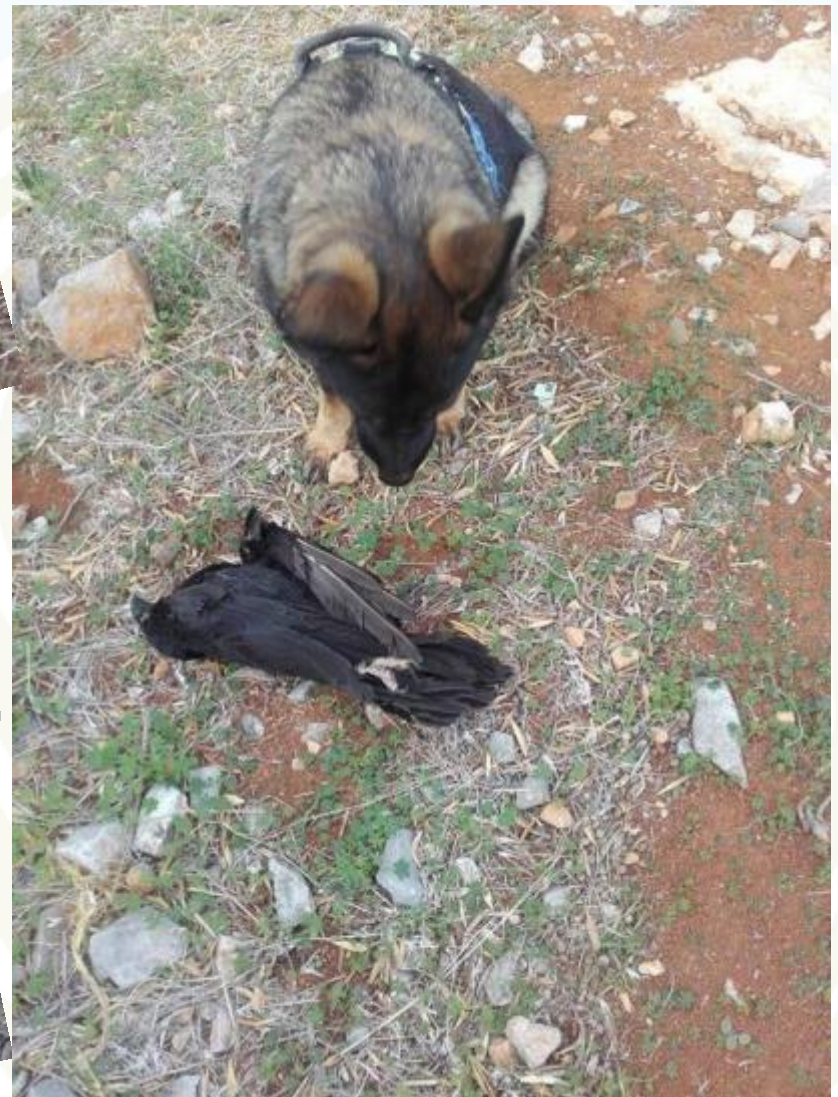
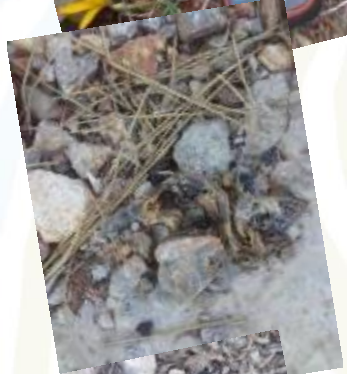
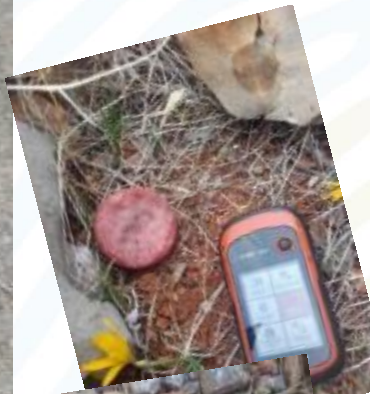
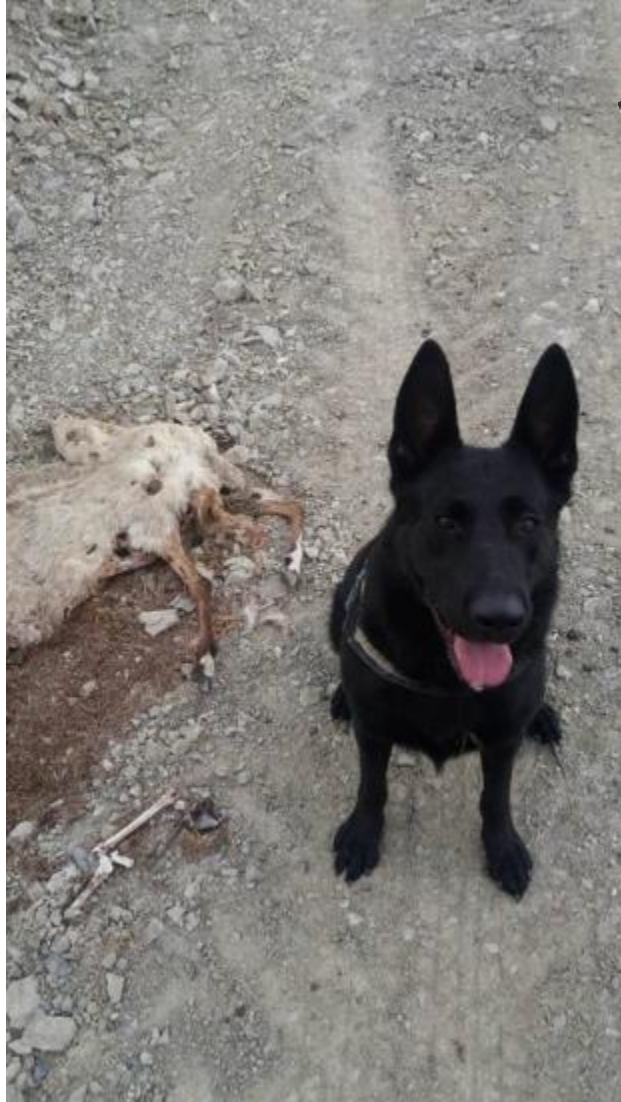
Περισσότερες από 850 πιθανές δηλητηριάσεις οικόσιτων και άγριων ζώων αποφεύχθηκαν χάρη στην ΚΟΣ στην Κρήτη, τη Ρόδο και το Μεσολόγγι



Δικαίωμα
και Ευθύνη
για το
Περιβάλλον

Το έργο LIFE14 GIE/GR/000026 χρηματοδοτείται σε ποσοστό 60% από το χρηματοδοτικό εργαλείο LIFE "Περιβαλλοντική Διακυβέρνηση & Πληροφόρηση" της Ευρωπαϊκής Επιτροπής/EASME ενώ μέρος της ίδιας συμμετοχής των Συνδικαιούχων του έργου καλύφθηκε από το Πράσινο Ταμείο.





Δικαίωμα και Ευθύνη για το Περιβάλλον

Το έργο LIFE14 GIE/GR/000026 χρηματοδοτείται σε ποσοστό 60% από το χρηματοδοτικό εργαλείο LIFE "Περιβαλλοντική Διακυβέρνηση & Πληροφόρηση" της Ευρωπαϊκής Επιτροπής/EASME ενώ μέρος της ίδιας συμμετοχής των Συνδικαιούχων του έργου καλύφθηκε από το Πράσινο Ταμείο.



Παράδειγμα επιτυχούς συνεργασίας υπηρεσιών:

Κοινή επιχείρηση ΕΛΑΣ και ΑΚΟΚΔ-ΚΟΣ στον Δήμο Ιεράπετρας 26 Οκτωβρίου 2019 και σύλληψη 2 προσώπων σε ποιμνιοστάσιο.

Η ανάκριση βρίσκεται σε εξέλιξη. Έχει ενημερωθεί το Υπουργείο Αγροτικής Ανάπτυξης και Τροφίμων



Το έργο LIFE14 GIE/GR/000026 χρηματοδοτείται σε ποσοστό 60% από το χρηματοδοτικό εργαλείο LIFE "Περιβαλλοντική Διακυβέρνηση & Πληροφόρηση" της Ευρωπαϊκής Επιτροπής/EASME ενώ μέρος της ίδιας συμμετοχής των Συνδικαϊούχων του έργου καλύφθηκε από το Πράσινο Ταμείο.

Επιχείρηση της θηροφυλακής σε 2 ποιμνιοστάσια στην Κρήτη

Μετά από συντονισμένη επιχείρηση τις αστυνομικής Διεύθυνσης Λασιθίου της ομάδας θηροφυλακής Λασιθίου και τις ΚΟΣ με τη Ντάγκα πραγματοποιήθηκε έλεγχος σε 2 ποιμνιοστάσια ιδιοκτησίας 2 κτηνοτρόφων της περιοχής Γουρνιών. Στο πρώτο βρέθηκαν 7 σκυλιά που δεν τηρούσαν τους κανόνες ευζωίας και δεν είχαν την απαραίτητη από τον νόμο σήμανση και βιβλιάρια υγείας.



© 28/10/2019



Κατά τον έλεγχο στον δεύτερο κτηνοτρόφο βρέθηκαν κατασχέθηκαν 1 καρμπίνα για τροποποίηση χωρητικότητας πέραν των τριών φυσιγγίων και πλημμελή φύλαξη πακέτα απαγορευμένου στην Ελλάδα φυτοφαρμακίου με την δραστική ουσία Methomyl 90%, βεβαιώθηκαν υψηλά πρόστιμα για 2 σκυλιά που δεν είχαν σήμανση και βι



Δικαίωμα
και Ευθύνη
για το
Περιβάλλον



Το έργο LIFE14 GIE/GR/000026 χρηματοδοτείται σε ποσοστό 60% από το χρηματοδοτικό εργαλείο LIFE "Περιβαλλοντική Διακυβέρνηση & Πληροφόρηση" της Ευρωπαϊκής Επιτροπής/EASME ενώ μέρος της ίδιας συμμετοχής των Συνδικαϊούχων του έργου καλύφθηκε από το Πράσινο Ταμείο.

Ποιών πράξεων η νομιμότητα θα μπορούσε να εξεταστεί κατά την προανάκριση;

- Κατοχή όπλου, πυρομαχικών, παραστατικά, άδεια
- Κατοχή κυνηγετικών σκύλων, βιβλιάρια, τσιπ, ευζωΐα, παραστατικά, άδεια
- Φυτοφάρμακα, αγορά-συνταγή, εισαγωγή, παραστατικά, άδεια
- Εγκατάσταση και λειτουργία ποιμνιοστασίου, αρχαιολογία, παραστατικά, άδεια
- Δραστηριότητα της βοσκής, άδεια, σήμανση ζώων, ευζωΐα, παραστατικά, άδεια
- Σχέση (εργασιακή) με έτερο κτηνοτρόφο, παραστατικά, άδεια
- Νομιμότητα παραστατικών, αδειών



Το έργο LIFE14 GIE/GR/000026 χρηματοδοτείται σε ποσοστό 60% από το χρηματοδοτικό εργαλείο LIFE "Περιβαλλοντική Διακυβέρνηση & Πληροφόρηση" της Ευρωπαϊκής Επιτροπής/EASME ενώ μέρος της ίδιας συμμετοχής των Συνδικαιούχων του έργου καλύφθηκε από το Πράσινο Ταμείο.

Ποια έννομα αγαθά ενδεχόμενα προσβάλλονται;

- Κατά της δημόσιας τάξης (εγκληματική οργάνωση)
- Κοινώς επικίνδυνα εγκλήματα (πυρομαχικά, όπλα, φυτοφάρμακα)
- Κατά του περιβάλλοντος (κυνήγι άγριας ζωής, δηλητηρίαση)
- Κατά περιουσιακών αγαθών (απάτη με έγγραφα, άδειες, επιχορηγήσεις, αποδοχή και διάθεση προϊόντων εγκλήματος)
- Κατά υπομνημάτων (πλαστά έγγραφα, βεβαιώσεις)
- Κατά της απονομής δικαιοσύνης (παρασιώπηση εγκλημάτων)
- Κατά της εθνικής οικονομίας (παρεμπόριο, φοροδιαφυγή)



Το έργο LIFE14 GIE/GR/000026 χρηματοδοτείται σε ποσοστό 60% από το χρηματοδοτικό εργαλείο LIFE "Περιβαλλοντική Διακυβέρνηση & Πληροφόρηση" της Ευρωπαϊκής Επιτροπής/EASME ενώ μέρος της ίδιας συμμετοχής των Συνδικαιούχων του έργου καλύφθηκε από το Πράσινο Ταμείο.



Σημαντικός ο σχηματισμός όσο πιο πλήρους δικογραφίας

Προανακριτική αρχή

Λήψη έγγραφης μήνυσης ιδιώτη
Σύνταξη ένορκης εξέτασης μηνυτή
Υποβολή μήνυσης του ιδίου
Έκθεση σύλληψης
Έκθεση κατάσχεσης/παράδοσης
κατασχεθέντων
Σύνταξη ένορκης εξέτασης μάρτυρα
Εξέταση κατηγορούμενου (άμεσα/με
προθεσμία)
Υποβολή δικογραφίας στον Εισαγγελέα
Πλημ/κών

Χρόνος
Τόπος
Δράστης
Πράξη

Περιγραφή περιβάλλοντος χώρου
Περιγραφή χρήσεων γης
Περιγραφή ειδικού καθεστώτος προστασίας

*Περιγραφή επιπτώσεων πράξης
*Εκτίμηση ζημίας

Αποδείξεις
Πρόταση μαρτύρων



Το έργο LIFE14 GIE/GR/000026 χρηματοδοτείται σε ποσοστό 60% από το χρηματοδοτικό εργαλείο LIFE "Περιβαλλοντική Διακυβέρνηση & Πληροφόρηση" της Ευρωπαϊκής Επιτροπής/EASME ενώ μέρος της ίδιας συμμετοχής των Συνδικαιούχων του έργου καλύφθηκε από το Πράσινο Ταμείο.



Δικαίωμα
και Ευθύνη
για το
Περιβάλλον



Διεύρυνση κατηγορητηρίου, διασύνδεση περιβαλλοντικού εγκλήματος με άλλα εγκλήματα



Το έργο LIFE14 GIE/GR/000026 χρηματοδοτείται σε ποσοστό 60% από το χρηματοδοτικό εργαλείο LIFE "Περιβαλλοντική Διακυβέρνηση & Πληροφόρηση" της Ευρωπαϊκής Επιτροπής/EASME ενώ μέρος της ίδιας συμμετοχής των Συνδικαιούχων του έργου καλύφθηκε από το Πράσινο Ταμείο.

Μακροσκοπικός έλεγχος διασύνδεσης με άλλα εγκλήματα



Το έργο LIFE14 GIE/GR/000026 χρηματοδοτείται σε ποσοστό 60% από το χρηματοδοτικό εργαλείο LIFE "Περιβαλλοντική Διακυβέρνηση & Πληροφόρηση" της Ευρωπαϊκής Επιτροπής/EASME ενώ μέρος της ίδιας συμμετοχής των Συνδικαιούχων του έργου καλύφθηκε από το Πράσινο Ταμείο.



Φύλαξη των ΠΠ NATURA 2000 από τους Φορείς Διαχείρισης

- ❖ Περιπολίες πεδίου σύμφωνα με το «Σχέδιο Φύλαξης-Επόπτευσης» του Φορέα Διαχείρισης
- ❖ Σε κάθε περίοδο του έτους δίνεται προσοχή στις δραστηριότητες που τότε κυρίως ευνοείται η άσκησή τους (π.χ. χειμώνας-θήρα, καλοκαίρι-αλιεία)
- ❖ Το ωράριο και το πρόγραμμα των περιπολιών προσαρμόζονται στις ανάγκες φύλαξης (καιρικές συνθήκες, φεγγάρι, έντονη δραστηριότητα κτλ.)
- ❖ Ενημέρωση των αρμόδιων υπηρεσιών και συνεργασία μαζί τους για την αντιμετώπιση των αυθαιρεσιών
- ❖ Καταγραφή στοιχείων σε βάση δεδομένων κι επεξεργασία τους
- ❖ Επικαιροποίηση και προσαρμογή των Σχεδίων Φύλαξης-Επόπτευσης



Το έργο LIFE14 GIE/GR/000026 χρηματοδοτείται σε ποσοστό 60% από το χρηματοδοτικό εργαλείο LIFE "Περιβαλλοντική Διακυβέρνηση & Πληροφόρηση" της Ευρωπαϊκής Επιτροπής/EASME ενώ μέρος της ίδιας συμμετοχής των Συνδικαιούχων του έργου καλύφθηκε από το Πράσινο Ταμείο.



Συνεργασία με άλλες υπηρεσίες

- ❖ Για την εφαρμογή του Προγράμματος Επόπτευσης – Φύλαξης πρέπει να υπάρχει στενή συνεργασία του Φορέα Διαχείρισης με τις συναρμόδιες υπηρεσίες.
- ❖ Για τον έλεγχο της θήρας: Δασαρχεία Κατά την κυνηγετική περίοδο κοινές περιπολίες
- ❖ Για τον έλεγχο της αλιείας: Λιμεναρχεία.
- ❖ Για αναφορά πυρκαγιών: Πυροσβεστική Υπηρεσία
- ❖ Για άλλα θέματα ενημέρωση και άλλων υπηρεσιών, όπως η Αστυνομία, υπηρεσίες Περιβάλλοντος & Υδροοικονομίας των Περιφερειών κ.λπ.



Το έργο LIFE14 GIE/GR/000026 χρηματοδοτείται σε ποσοστό 60% από το χρηματοδοτικό εργαλείο LIFE “Περιβαλλοντική Διακυβέρνηση & Πληροφόρηση” της Ευρωπαϊκής Επιτροπής/EASME ενώ μέρος της ίδιας συμμετοχής των Συνδικαιούχων του έργου καλύφθηκε από το Πράσινο Ταμείο.

Προτάσεις για αποτελεσματικότερη φύλαξη

- ❖ Απόδοση ανακριτικών αρμοδιοτήτων στους επόπτες των Φορέων Διαχείρισης κι ενίσχυση των Φορέων με επιπλέον προσωπικό.
- ❖ Καθορισμός αρμοδιοτήτων μεταξύ των εμπλεκόμενων υπηρεσιών.
- ❖ Μείωση του αριθμού των υπηρεσιών που εμπλέκονται στον έλεγχο της περιβαλλοντικής νομοθεσίας ώστε να έχουν αρμοδιότητα μόνο αυτές που έχουν την απαραίτητη εξειδίκευση και τα μέσα για αυτό το έργο.
- ❖ Άμεση έκδοση των Π.Δ. του Ν. 1650/1986 για τον χαρακτηρισμό των προστατευόμενων περιοχών.
- ❖ Πλήρης καταγραφή των πληροφοριών που στοιχειοθετούν την παράβαση (φωτογραφικό υλικό, στοιχεία οχημάτων, στοιχεία παραβατών, στίγματα GPS κ.λπ.)
- ❖ Συνεχής ενημέρωση επισκεπτών
- ❖ Ενημερωτικές πινακίδες σε πολυσύχναστα σημεία των ΠΠ
- ❖ Ιδανικά, δημιουργία ειδικού διωκτικού σώματος περιβαλλοντικών εγκλημάτων- Περιβαλλοντική Αστυνομία τύπου ΟΠΚΕ (μικτές ειδικότητες)



Το έργο LIFE14 GIE/GR/000026 χρηματοδοτείται σε ποσοστό 60% από το χρηματοδοτικό εργαλείο LIFE "Περιβαλλοντική Διακυβέρνηση & Πληροφόρηση" της Ευρωπαϊκής Επιτροπής/EASME ενώ μέρος της ίδιας συμμετοχής των Συνδικαιούχων του έργου καλύφθηκε από το Πράσινο Ταμείο.





Μουσείο
Φυσικής
Ιστορίας
Κρήτης

ΠΑΝΕΠΙΣΤΗΜΙΟ ΚΡΗΤΗΣ

Ευχαριστούμε για την προσοχή σας!

Πόπη Μπαξεβάνη

Υπεύθυνη Επικοινωνίας/Ενημέρωσης LIFE Natura Themis

Πανεπιστήμιο Κρήτης

Μουσείο Φυσικής Ιστορίας Κρήτης



Δικαίωμα
και Ευθύνη
για το
Περιβάλλον



Το έργο LIFE14 GIE/GR/000026 χρηματοδοτείται σε ποσοστό 60% από το χρηματοδοτικό εργαλείο LIFE "Περιβαλλοντική Διακυβέρνηση & Πληροφόρηση" της Ευρωπαϊκής Επιτροπής/EASME, ενώ μέρος της ίδιας συμμετοχής των Συνδικαιούχων του έργου καλύφθηκε από το Πράσινο Ταμείο.