

Περιβαλλοντική Νομοθεσία και Κοινωνία: Ευαισθητοποίηση για την άσκηση δίωξης για εγκλήματα κατά της άγριας ζωής και ανάδειξη της περιβαλλοντικής ευθύνης σε περιοχές του Δικτύου NATURA 2000 στην Κρήτη



**Εκείνος που εκμεταλλεύεται με μέτρο το βασίλειό του,
σεβόμενους τους πόρους του
κατά πως παίρνει άνθρωπος ο γνωστικός
το φάρμακό του στις δόσεις τις προεπιλεγμένες
θα φτάσει στην τέλεια ευημερία...**



**Δικαίωμα
και Ευθύνη
για το
Περιβάλλον**

Βιονουσάρμα, Pancatantra, από τον μύθο του Λιονταριού και του Λαγού

Το έργο LIFE14 GIE/GR/000026 χρηματοδοτείται σε ποσοστό 60% από το χρηματοδοτικό εργαλείο LIFE "Περιβαλλοντική Διακυβέρνηση & Πληροφόρηση" της Ευρωπαϊκής Επιτροπής/EASME ενώ μέρος της ίδιας συμμετοχής των Συνδικαιούχων του έργου καλύφθηκε από το Πράσινο Ταμείο.



Περιβαλλοντική Νομοθεσία και Κοινωνία: Ευαισθητοποίηση για την άσκηση δίωξης για εγκλήματα κατά της άγριας ζωής και ανάδειξη της περιβαλλοντικής ευθύνης σε περιοχές του Δικτύου NATURA 2000 στην Κρήτη

LIFE Natura Themis

LIFE14 GIE/GR/000026



Περιβαλλοντική Ευθύνη και Πολίτες

Πόπη Μπαξεβάνη

Υπεύθυνη Επικοινωνίας/Ενημέρωσης έργου LIFE Natura Themis
Πανεπιστήμιο Κρήτης-Μουσείο Φυσικής Ιστορίας Κρήτης

**Κασταμονίτσα, Αίθουσα Μανουσάκη
Παρασκευή, 20 Δεκεμβρίου 2019**



**Δικαίωμα
και Ευθύνη
για το
Περιβάλλον**

Το έργο LIFE14 GIE/GR/000026 χρηματοδοτείται σε ποσοστό 60% από το χρηματοδοτικό εργαλείο LIFE "Περιβαλλοντική Διακυβέρνηση & Πληροφόρηση" της Ευρωπαϊκής Επιτροπής/EASME ενώ μέρος της ίδιας συμμετοχής των Συνδικαιούχων του έργου καλύφθηκε από το Πράσινο Ταμείο.



LIFE Natura Themis - LIFE14/GIE/GR/000026

«Πρώθηση της ευαισθητοποίησης για την άσκηση δίωξης για εγκλήματα κατά της άγριας ζωής και την ανάδειξη της περιβαλλοντικής ευθύνης για την αντιμετώπιση ζημιών έναντι της βιοποικιλότητας σε περιοχές του Δικτύου NATURA 2000 στην Κρήτη»

Γιατί ένα έργο LIFE για την περιβαλλοντική παραβατικότητα;



Το έργο LIFE14 GIE/GR/000026 χρηματοδοτείται σε ποσοστό 60% από το χρηματοδοτικό εργαλείο LIFE "Περιβαλλοντική Διακυβέρνηση & Πληροφόρηση" της Ευρωπαϊκής Επιτροπής/EASME ενώ μέρος της ίδιας συμμετοχής των Συνδικαιούχων του έργου καλύφθηκε από το Πράσινο Ταμείο.











LIFE Natura Themis - LIFE14/GIE/GR/000026

«Προώθηση της ευαισθητοποίησης για την άσκηση δίωξης για εγκλήματα κατά της άγριας ζωής και την ανάδειξη της περιβαλλοντικής ευθύνης για την αντιμετώπιση ζημιών έναντι της βιοποικιλότητας σε περιοχές του Δικτύου NATURA 2000 στην Κρήτη»

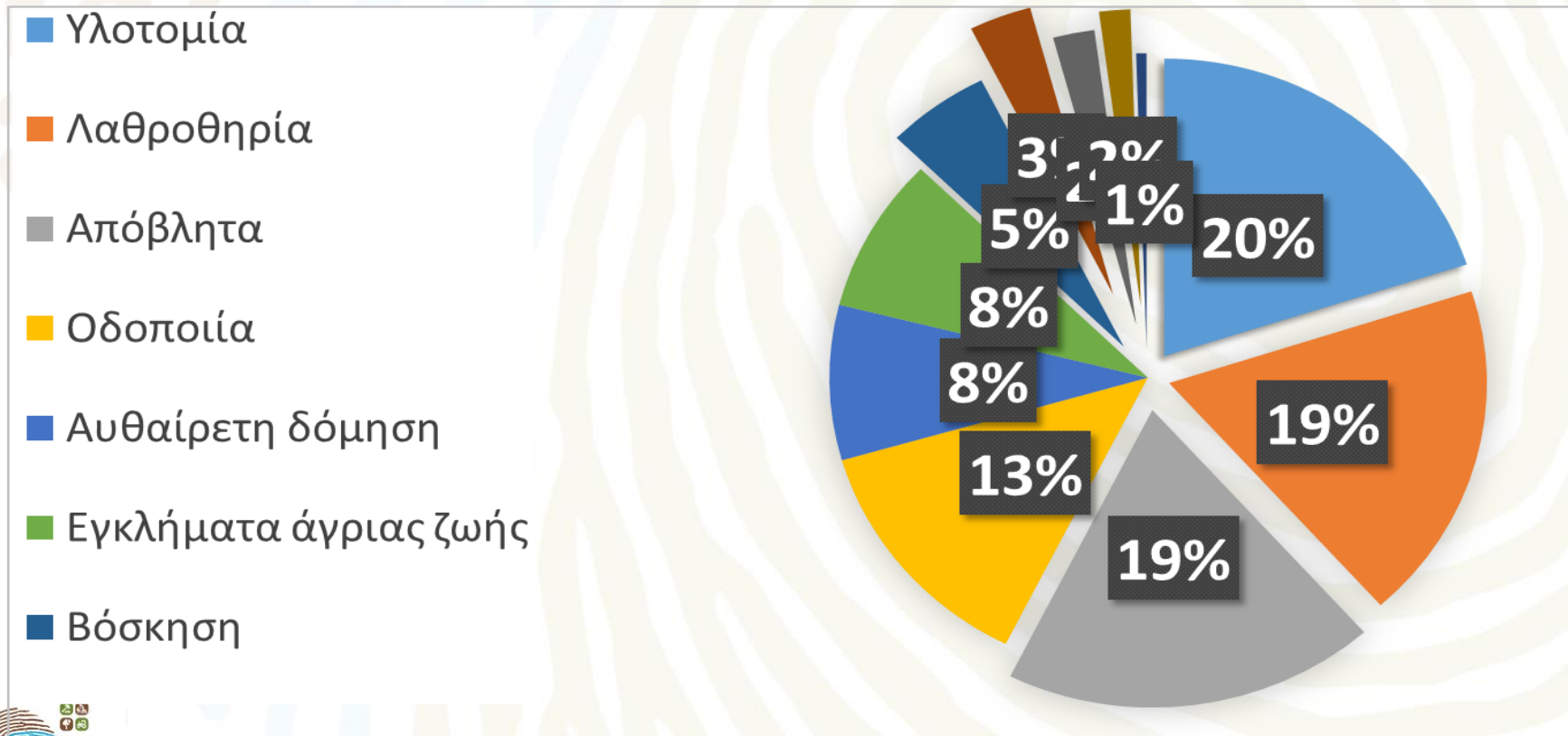


Το έργο LIFE14 GIE/GR/000026 χρηματοδοτείται σε ποσοστό 60% από το χρηματοδοτικό εργαλείο LIFE "Περιβαλλοντική Διακυβέρνηση & Πληροφόρηση" της Ευρωπαϊκής Επιτροπής/EASME ενώ μέρος της ίδιας συμμετοχής των Συνδικαιούχων του έργου καλύφθηκε από το Πράσινο Ταμείο.





Κυριότερες περιβαλλοντικές παραβάσεις (για την περίοδο 2010–2015)



Το έργο LIFE14 GIE/GR/000026 χρηματοδοτείται σε ποσοστό 60% από το χρηματοδοτικό εργαλείο LIFE "Περιβαλλοντική Διακυβέρνηση & Πληροφόρηση" της Ευρωπαϊκής Επιτροπής/EASME ενώ μέρος της ίδιας συμμετοχής των Συνδικαιούχων του έργου καλύφθηκε από το Πράσινο Ταμείο.

LIFE Natura Themis - LIFE14/GIE/GR/000026

«Πρώθηση της ευαισθητοποίησης για την άσκηση δίωξης για εγκλήματα κατά της άγριας ζωής και την ανάδειξη της περιβαλλοντικής ευθύνης για την αντιμετώπιση ζημιών έναντι της βιοποικιλότητας σε περιοχές του Δικτύου NATURA 2000 στην Κρήτη»

Πως συνδέεται το έργο LIFE Natura Themis με την καθημερινότητα των πολιτών;

Σε έρευνα που πραγματοποιήθηκε στο πλαίσιο του
LIFE Natura Themis (2015–2016)



Το έργο LIFE14 GIE/GR/000026 χρηματοδοτείται σε ποσοστό 60% από το χρηματοδοτικό εργαλείο LIFE “Περιβαλλοντική Διακυβέρνηση & Πληροφόρηση” της Ευρωπαϊκής Επιτροπής/EASME ενώ μέρος της ίδιας συμμετοχής των Συνδικαιούχων του έργου καλύφθηκε από το Πράσινο Ταμείο.

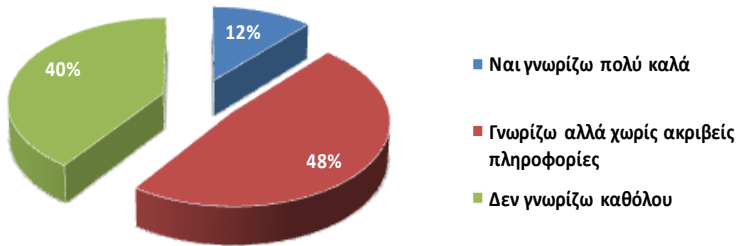




Δικαίωμα και Ευθύνη για το Περιβάλλον
THEMIS

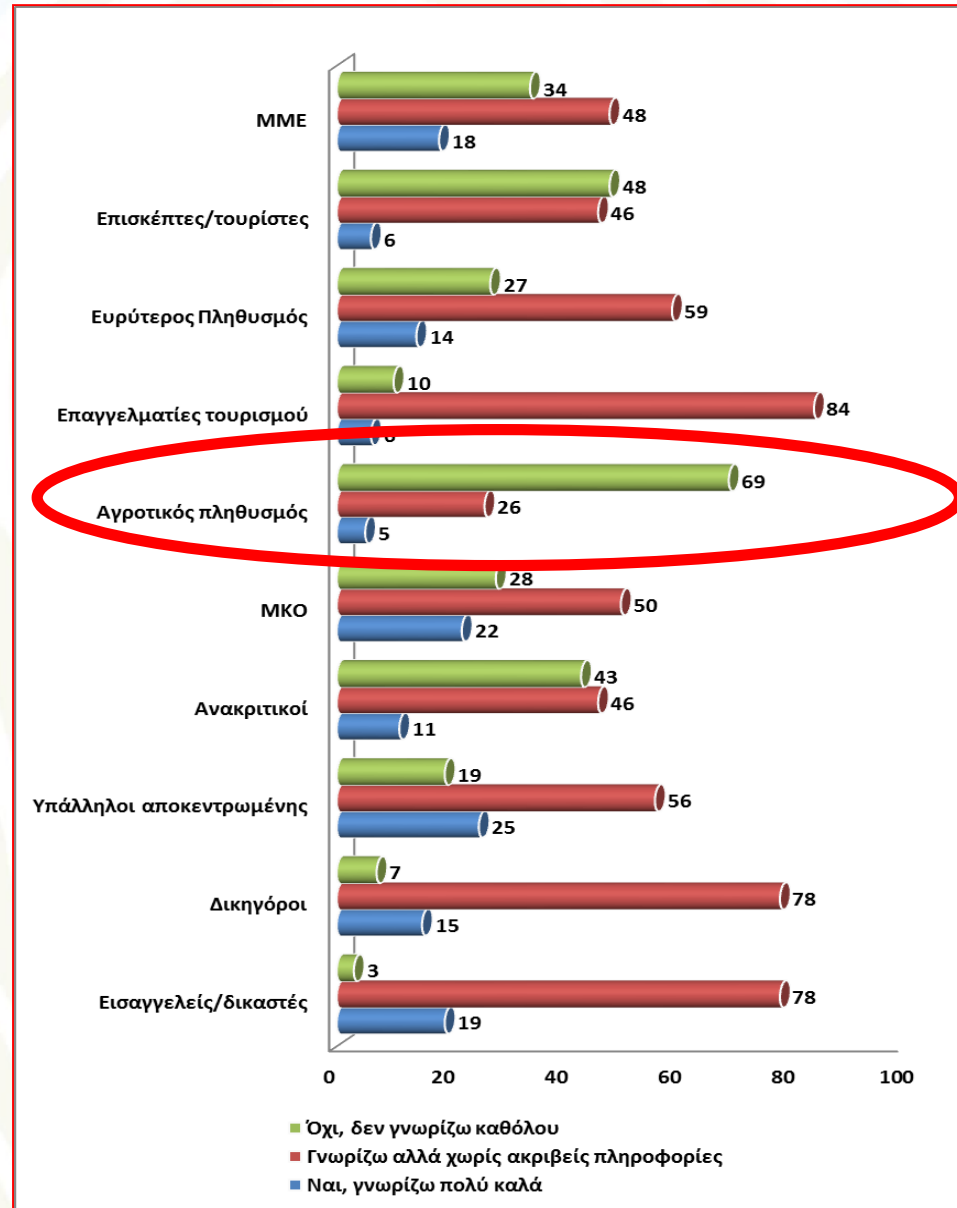
Ποσοστά επί συνόλου δείγματος (3.131)

Γνωρίζετε τι είναι το Δίκτυο NATURA 2000;



Οι γνώσεις του **48%** των ερωτημένων σχετικά με το τι είναι το Δίκτυο NATURA 2000 είναι ελλιπείς. Έχουν ακούσει τι είναι το Δίκτυο και γνωρίζουν κάποια πράγματα, αλλά όχι με ακρίβεια. Ο ευρύτερος πληθυσμός σε ποσοστό 27% δεν γνωρίζει καθόλου τι είναι το Δίκτυο ενώ από τον αγροτικό πληθυσμό το ποσοστό φτάνει το 69%.

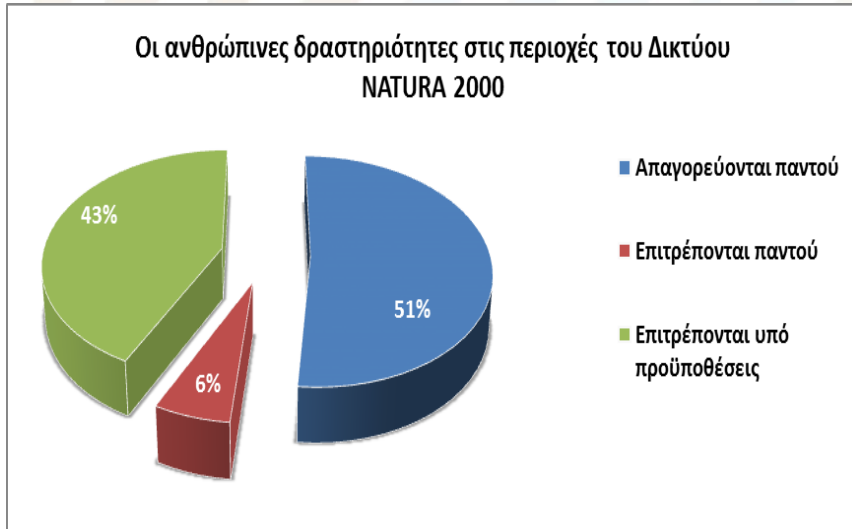
Ποσοστά επί συνόλου δείγματος ανά ομάδα στόχο





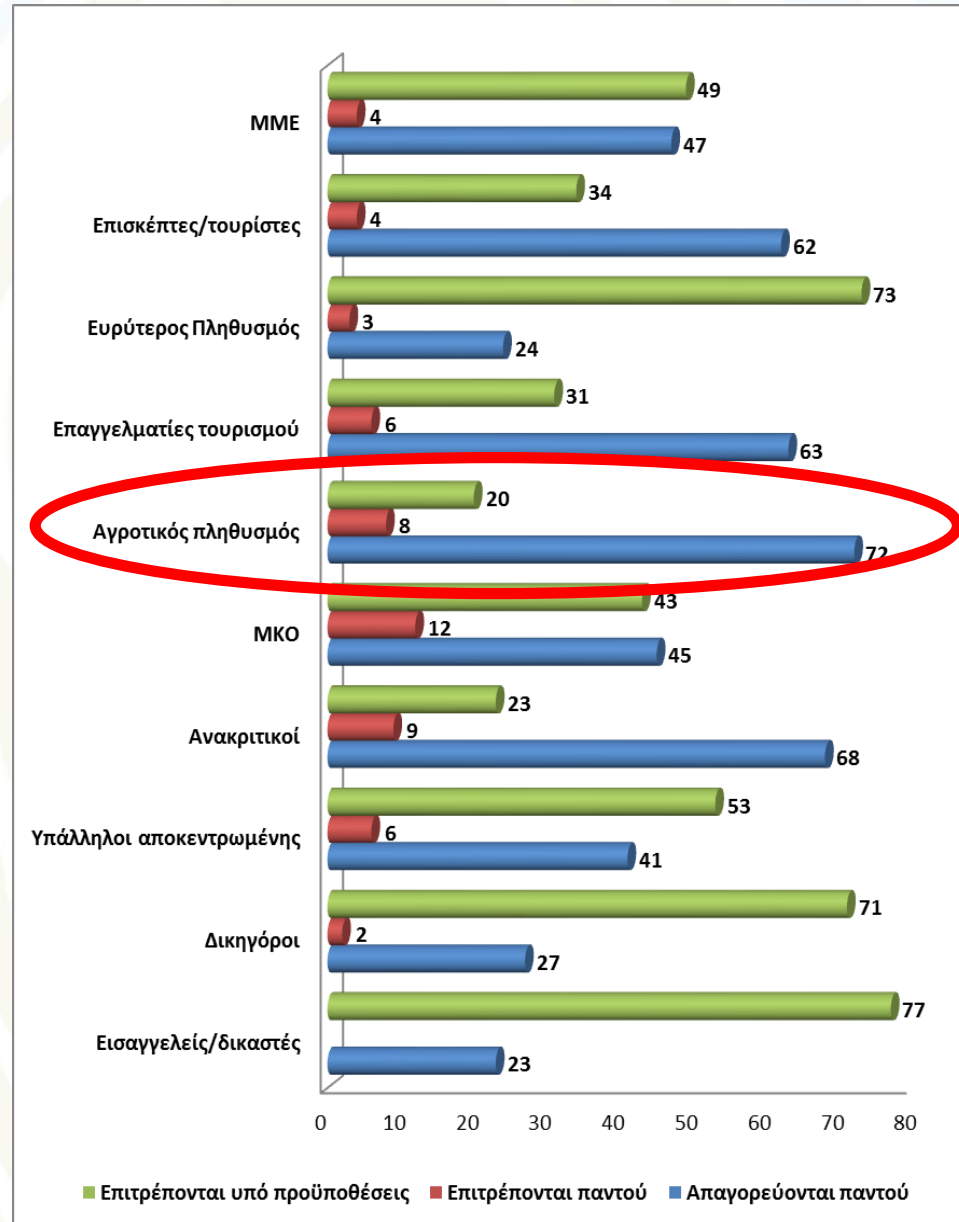
Δικαίωμα και Ευθύνη για το Περιβάλλον
LIFE/NATURA THEMIS

Ποσοστά επί συνόλου δείγματος



Περίπου οι μισοί του δείγματος (49%) θεωρούν ότι οι ανθρώπινες δραστηριότητες στις προστατευόμενες περιοχές **απαγορεύονται παντού**. Από τον ευρύτερο πληθυσμό το 24% πιστεύει ότι απαγορεύονται οι ανθρώπινες δραστηριότητες εντός των περιοχών του Δικτύου NATURA 2000, ποσοστό που συμφωνεί περίπου με αυτό όσων δεν γνωρίζουν καθόλου τι είναι οι προστατευόμενες περιοχές. Την ίδια εικόνα παρουσιάζουν και οι απαντήσεις του αγροτικού πληθυσμού.

Ποσοστά επί συνόλου δείγματος ανά ομάδα στόχο

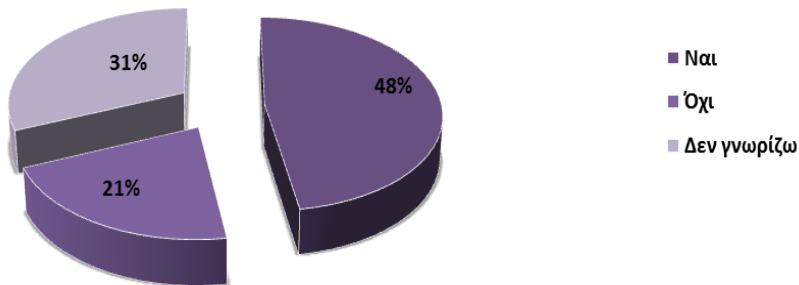




Δικαίωμα και Ευθύνη για το Περιβάλλον
THEMIS LIFE/NATURA

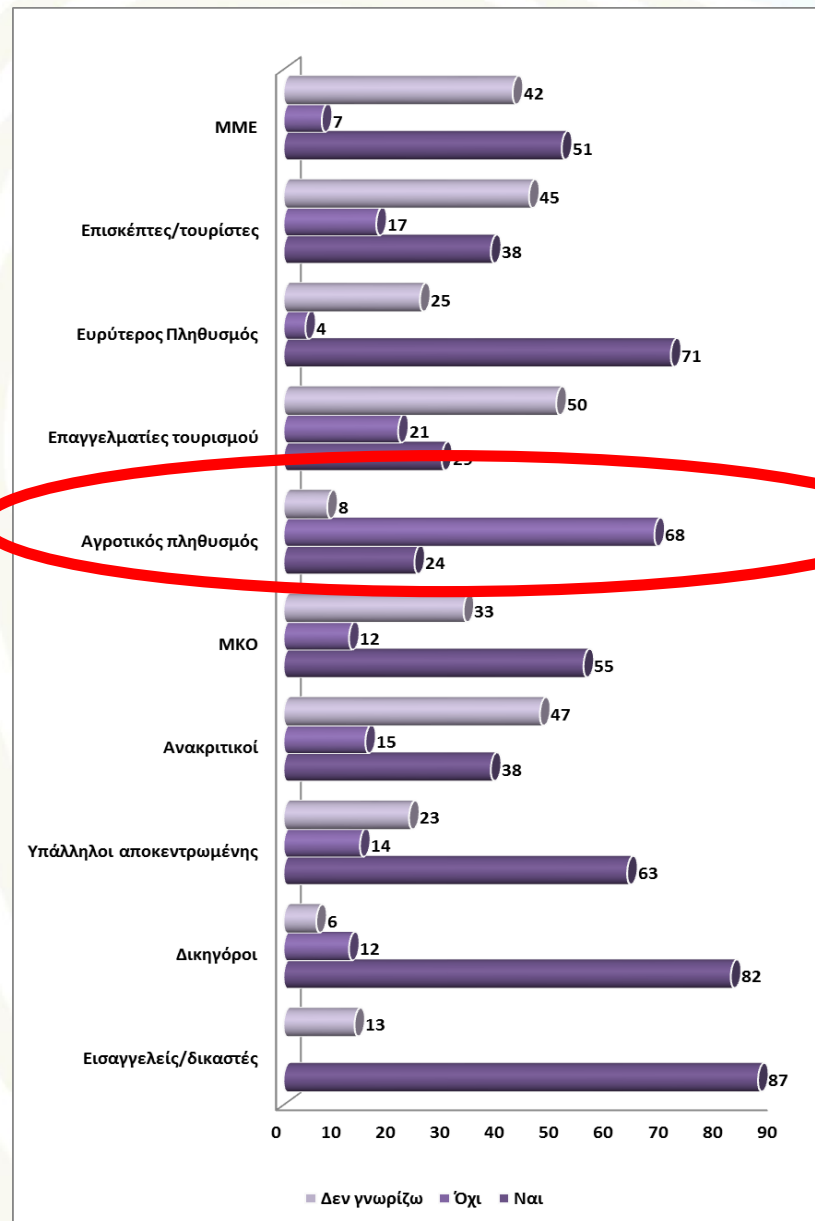
Ποσοστά επί συνόλου δείγματος

Σε επίπεδο Ευρωπαϊκής Ένωσης και σε εθνικό επίπεδο υποχρεούμαστε να διατηρήσουμε τη βιοποικιλότητα καθώς και να την αποκαταστήσουμε σε περίπτωση πρόκλησης ζημιάς από αυτή;



Συνολικά το **48%** πιστεύει ότι έχουμε υποχρέωση να διατηρήσουμε τη βιοποικιλότητα και να αποκαταστήσουμε οποιαδήποτε περιβαλλοντική ζημία προκληθεί σε αυτή. Από τις ομάδες-στόχους της έρευνας, Εισαγγελείς/Δικαστές, Δικηγόροι και ο **ευρύτερος πληθυσμός** είναι γνώστες των υποχρεώσεων της χώρας αλλά και των πολιτών έναντι της βιοποικιλότητας σε ποσοστό **>70%**, Αντίθετα ο αγροτικός πληθυσμός πιστεύει ότι δεν έχουμε καμία υποχρέωση (**68%**) και **οι μισοί επαγγελματίες τουρισμού**.

Ποσοστά επί συνόλου δείγματος ανά ομάδα στόχο





Δικαίωμα και Ευθύνη για το Περιβάλλον
THEMIS

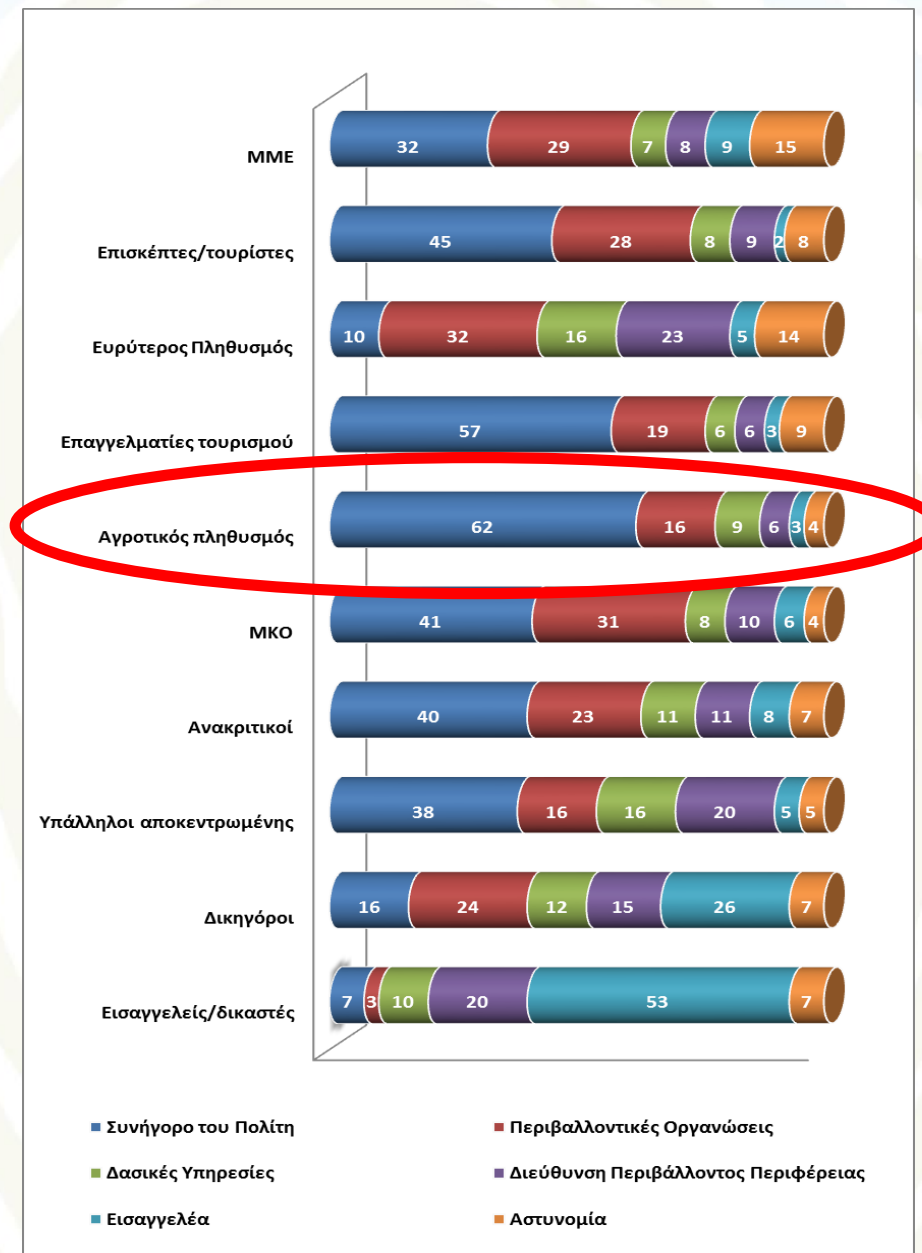
Ποσοστά επί συνόλου δείγματος

Σε ποιον θα μπορούσατε να καταγγείλετε ένα περιστατικό περιβαλλοντικής υποβάθμισης;



Ο **Συνήγορος του Πολίτη** αρχικά και οι **Περιβαλλοντικές Οργανώσεις** δευτερευόντως φαίνεται να θεωρούνται οι πλέον κατάλληλοι φορείς στους οποίους μπορεί να καταγγείλει κάποιος περιστατικό περιβαλλοντικής υποβάθμισης (ακόμα και από τις ίδιες τις **ΜΚΟ**). Μόνο οι Εισαγγελείς/Δικαστές θα προχωρούσαν σε καταγγελία περιστατικού προς την Εισαγγελία (ποσοστό 53%). Πολίτες σε ποσοστό 32% θα έκαναν καταγγελία στις περιβαλλοντικές οργανώσεις ενώ οι αγρότες προτιμούν κατά 62% τον Συνήγορο του Πολίτη.

Ποσοστά επί συνόλου δείγματος ανά ομάδα στόχο



Πως συνδέεται η Οδηγία για την Περιβαλλοντική Ευθύνη (ΟΠΕ) και η περιβαλλοντική νομοθεσία γενικότερα με την καθημερινότητα των πολιτών;



Το έργο LIFE14 GIE/GR/000026 χρηματοδοτείται σε ποσοστό 60% από το χρηματοδοτικό εργαλείο LIFE "Περιβαλλοντική Διακυβέρνηση & Πληροφόρηση" της Ευρωπαϊκής Επιτροπής/EASME ενώ μέρος της ίδιας συμμετοχής των Συνδικαιούχων του έργου καλύφθηκε από το Πράσινο Ταμείο.

LIFE Natura Themis - LIFE14/GIE/GR/000026

«Πρώθηση της ευαισθητοποίησης για την άσκηση δίωξης για εγκλήματα κατά της άγριας ζωής και την ανάδειξη της περιβαλλοντικής ευθύνης για την αντιμετώπιση ζημιών έναντι της βιοποικιλότητας σε περιοχές του Δικτύου NATURA 2000 στην Κρήτη»

Παραδείγματα που θα μπορούσαν να εμπίπτουν στην ΟΠΕ από επιχειρηματικές δραστηριότητες

Ζημία στο Έδαφος ή/και στα Ύδατα, από απόρριψη απορριμμάτων και μπαζών σε μη θεσμοθετημένες περιοχές κίνδυνος για την ανθρώπινη υγεία.

Μόλις το 18% από τα **μπαζα** των κατεδαφίσεων, εκσκαφών και κατασκευών ανακυκλώνεται σήμερα στην Ελλάδα! (στόχος το **70%** έως το 2020)



Το έργο LIFE14 GIE/GR/000026 χρηματοδοτείται σε ποσοστό 60% από το χρηματοδοτικό εργαλείο LIFE "Περιβαλλοντική Διακυβέρνηση & Πληροφόρηση" της Ευρωπαϊκής Επιτροπής/EASME ενώ μέρος της ίδιας συμμετοχής των Συνδικαιούχων του έργου καλύφθηκε από το Πράσινο Ταμείο.

Παραδείγματα που θα μπορούσαν να εμπίπτουν στην ΟΠΕ από δραστηριότητες πολιτών



Το έργο LIFE14 GIE/GR/000026 χρηματοδοτείται σε ποσοστό 60% από το χρηματοδοτικό εργαλείο LIFE "Περιβαλλοντική Διακυβέρνηση & Πληροφόρηση" της Ευρωπαϊκής Επιτροπής/EASME ενώ μέρος της ίδιας συμμετοχής των Συνδικαιούχων του έργου καλύφθηκε από το Πράσινο Ταμείο.



Παραδείγματα από την Κίσαμο



Δικαίωμα
και Ευθύνη
για το
Περιβάλλον

Το έργο LIFE14 GIE/GR/000026 χρηματοδοτείται σε ποσοστό 60% από το χρηματοδοτικό εργαλείο LIFE "Περιβαλλοντική Διακυβέρνηση & Πληροφόρηση" της Ευρωπαϊκής Επιτροπής/EASME ενώ μέρος της ίδιας συμμετοχής των Συνδικαιούχων του έργου καλύφθηκε από το Πράσινο Ταμείο.



LIFE Natura Themis - LIFE14/GIE/GR/000026

«Πρώθηση της ευαισθητοποίησης για την άσκηση δίωξης για εγκλήματα κατά της άγριας ζωής και την ανάδειξη της περιβαλλοντικής ευθύνης για την αντιμετώπιση ζημιών έναντι της βιοποικιλότητας σε περιοχές του Δικτύου NATURA 2000 στην Κρήτη»



Το έργο LIFE14 GIE/GR/000026 χρηματοδοτείται σε ποσοστό 60% από το χρηματοδοτικό εργαλείο LIFE "Περιβαλλοντική Διακυβέρνηση & Πληροφόρηση" της Ευρωπαϊκής Επιτροπής/EASME ενώ μέρος της ίδιας συμμετοχής των Συνδικαιούχων του έργου καλύφθηκε από το Πράσινο Ταμείο.



Παραδείγματα από τον Δήμο Μινώα Πεδιάδος

20/12/2019 Γεωπληροφορικός χάρτης παρακολούθησης περιβαλλοντικής παραβατικότητας | LIFE NATURA THEMIS

Επιλογικά | Login

LIFE NATURA THEMIS

Παρατηρήτριά Δικαίου | Εφαρμοζόμενο Δίκαιο | Παραδοτέα | Νέα

Γεωπληροφορικός χάρτης παρακολούθησης περιβαλλοντικής παραβατικότητας

20/12/2019 Γεωπληροφορικός χάρτης παρακολούθησης περιβαλλοντικής παραβατικότητας | LIFE NATURA THEMIS

Επικοινωνία | Login

LIFE NATURA THEMIS

Παρατηρήτριά Δικαίου | Εφαρμοζόμενο Δίκαιο | Παραδοτέα | Νέα

Γεωπληροφορικός χάρτης παρακολούθησης περιβαλλοντικής παραβατικότητας

Αρχική | Γεωπληροφορικός χάρτης παρακολούθησης περιβαλλοντικής παραβατικότητας

Κατέβασμα ως:

Ποσοστό καταγεγραμμένων περιστατικών 58 %

Φιλτράρετε τα δεδομένα

Διαλέξτε ένα συνδυασμό κριτηρίων και πατήστε το κουμπί 'Εφαρμογή' για να φιλτράρετε τα δεδομένα.

lifethemis.eu/el/program/deliverables/environmental-crime-map

Κατέβασμα ως:

Ποσοστό καταγεγραμμένων περιστατικών 58 %

(2010) Απόβλητα

Ηράκλειο
Επιβολή προστίμου
Όμορη GR4320002 ΔΙΚΤΙ: ΟΡΟΠΕΔΙΟ ΛΑΣΙΘΙΟΥ, ΚΑΘΑΡΟ, SELENA, KRASI, SELAKANO, CHALASMENI KORYFI
Εισαγγελία Πρωτοδικών Ηρακλείου

lifethemis.eu/el/program/deliverables/environmental-crime-map



Το έργο LIFE14 GIE/GR/000026 χρηματοδοτείται σε ποσοστό 60% από το χρηματοδοτικό εργαλείο LIFE "Περιβαλλοντική Διακυβέρνηση & Πληροφόρηση" της Ευρωπαϊκής Επιτροπής/EASME ενώ μέρος της ίδιας συμμετοχής των Συνδικαιούχων του έργου καλύφθηκε από το Πράσινο Ταμείο.



LIFE Natura Themis - LIFE14/GIE/GR/000026

«Πρώθηση της ευαισθητοποίησης για την άσκηση δίωξης για εγκλήματα κατά της άγριας ζωής και την ανάδειξη της περιβαλλοντικής ευθύνης για την αντιμετώπιση ζημιών έναντι της βιοποικιλότητας σε περιοχές του Δικτύου NATURA 2000 στην Κρήτη»

Παραδείγματα που θα μπορούσαν να εμπίπτουν στην ΟΠΕ από καθημερινές δραστηριότητες

Ζημία στη βιοποικιλότητα π.χ. σε οικότοπο προτεραιότητας (εκτός του ότι απαγορεύεται η ελεύθερη κατασκήνωση)



Το έργο LIFE14 GIE/GR/000026 χρηματοδοτείται σε ποσοστό 60% από το χρηματοδοτικό εργαλείο LIFE "Περιβαλλοντική Διακυβέρνηση & Πληροφόρηση" της Ευρωπαϊκής Επιτροπής/EASME ενώ μέρος της ίδιας συμμετοχής των Συνδικαιούχων του έργου καλύφθηκε από το Πράσινο Ταμείο.



Δικαίωμα και Ευθύνη για το Περιβάλλον



Ζημία στη βιοποικιλότητα, παραδείγματα από Μινώα Πεδιάδας



Αρκαλοχώρι, ΕΠΑΛ, 23.6.2019

Αμαριανό, 24.06.2019: 15 φύλες

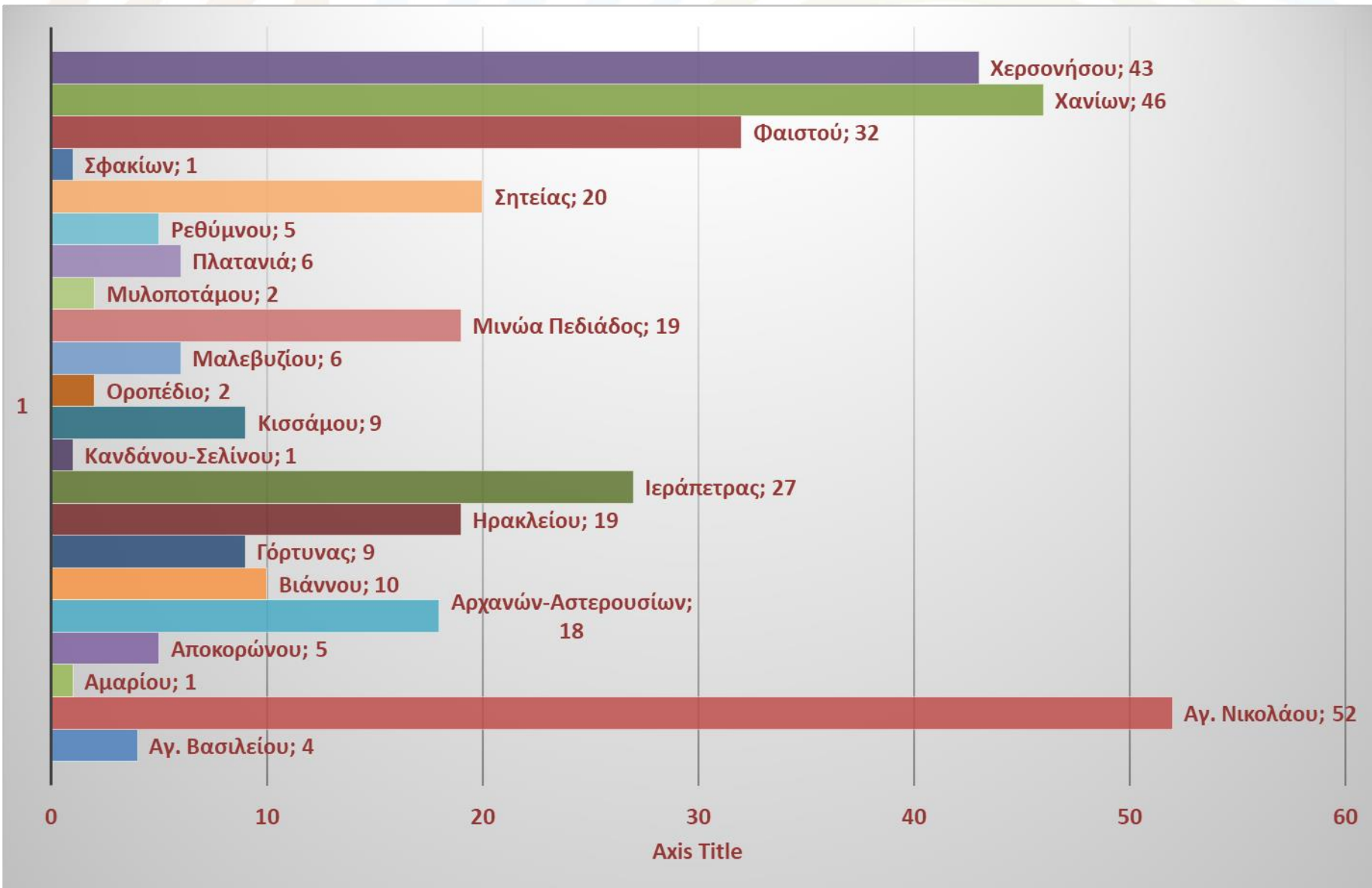


Δικαίωμα
και Ευθύνη
για το
Περιβάλλον

Το έργο LIFE14 GIE/GR/000026 χρηματοδοτείται σε ποσοστό 60% από το χρηματοδοτικό εργαλείο LIFE "Περιβαλλοντική Διακυβέρνηση & Πληροφόρηση" της Ευρωπαϊκής Επιτροπής/EASME ενώ μέρος της ίδιας συμμετοχής των Συνδικαιούχων του έργου καλύφθηκε από το Πράσινο Ταμείο.

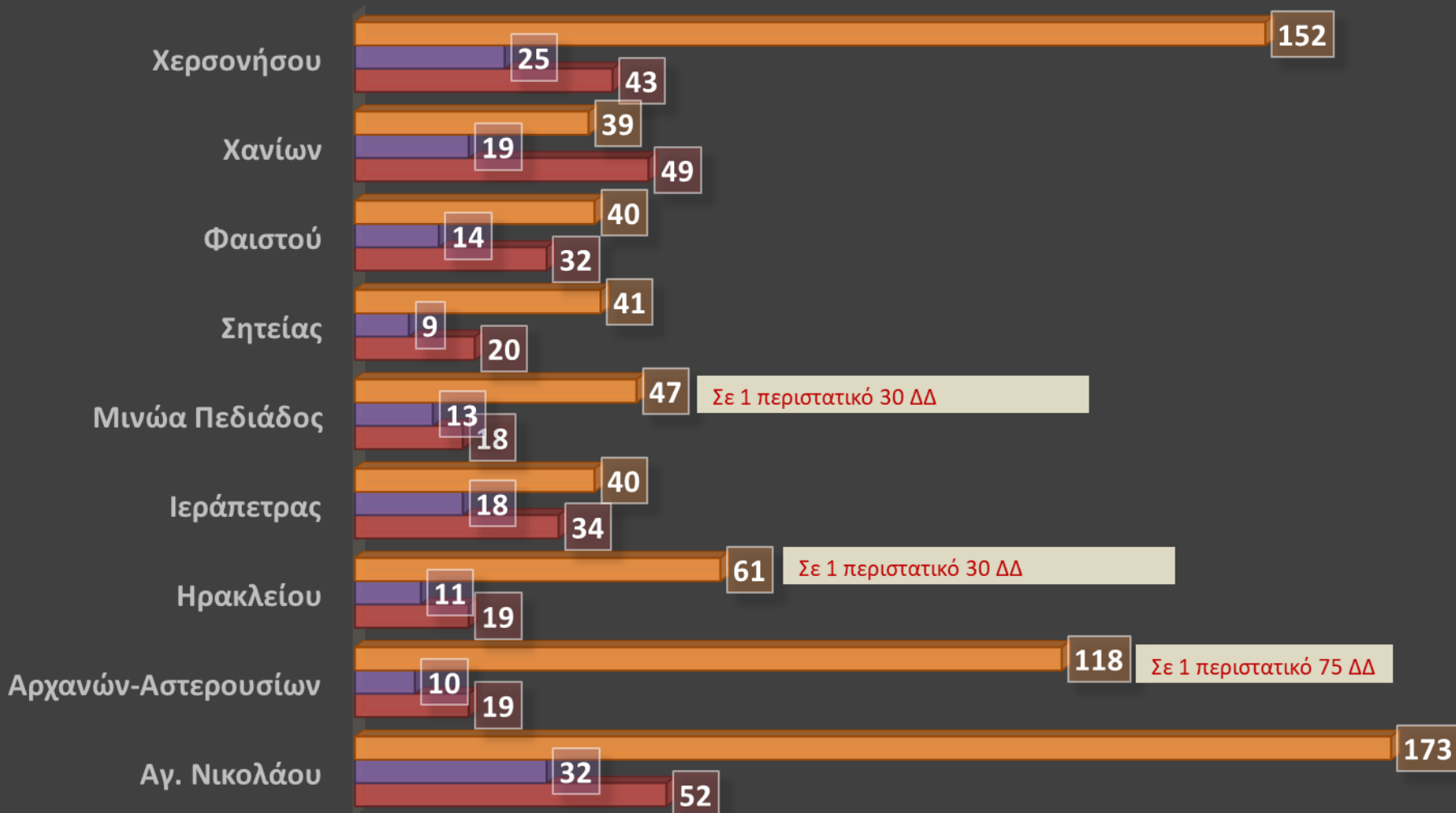


Κατανομή περιπολιών ανά Δήμο Κρήτης



Κατανομή περιπολιών ανά Δήμο Κρήτης

■ Ευρήματα ■ Θετικές ■ Σύνολο



Αποτελέσματα: κίνδυνος απώλειας αντιπροσωπευτικού είδους Π.χ. δηλητηρίαση όρνιου στο Οροπέδιο, 18.10.2018



LIFE Natura Themis - LIFE14/GIE/GR/000026

«Πρώθηση της ευαισθητοποίησης για την άσκηση δίωξης για εγκλήματα κατά της άγριας ζωής και την ανάδειξη της περιβαλλοντικής ευθύνης για την αντιμετώπιση ζημιών έναντι της βιοποικιλότητας σε περιοχές του Δικτύου NATURA 2000 στην Κρήτη»

Ζημιά στα Ύδατα,
καθώς η ανεξέλεγκτη ρίψη
Λυμάτων/απορριμμάτων,
κυρίως
επικίνδυνων, επιβαρύνει
τα ύδατα και κατ' επέκταση
τη δημόσια υγεία και
ασφάλεια
των πολιτών



LIFE/NATURA
THEMIS
Δικαίωμα
και Ευθύνη
για το
Περιβάλλον



Το έργο LIFE14 GIE/GR/000026 χρηματοδοτείται σε ποσοστό 60% από το χρηματοδοτικό εργαλείο LIFE "Περιβαλλοντική Διακυβέρνηση & Πληροφόρηση" της Ευρωπαϊκής Επιτροπής/EASME ενώ μέρος της ίδιας συμμετοχής των Συνδικαιούχων του έργου καλύφθηκε από το Πράσινο Ταμείο.

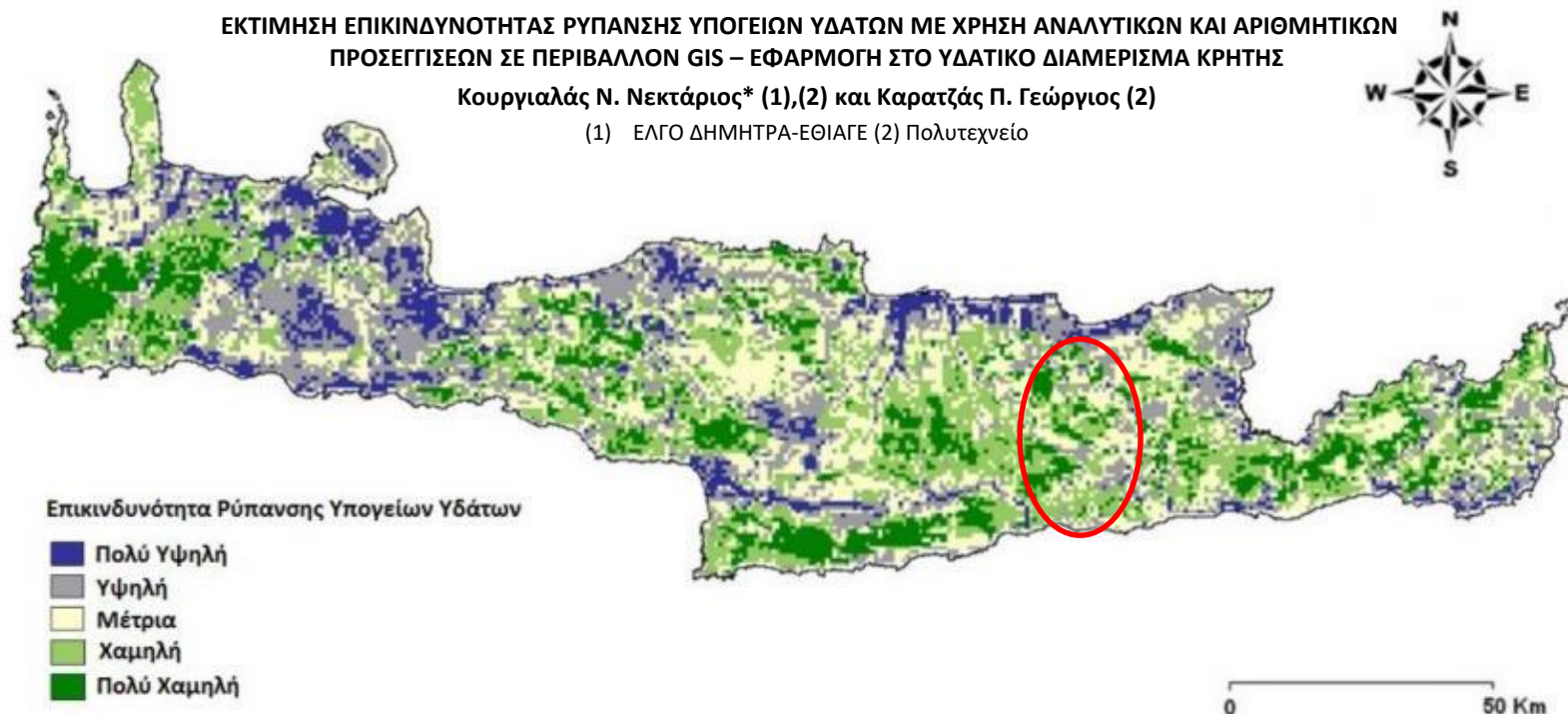
LIFE Natura Themis - LIFE14/GIE/GR/000026

«Προώθηση της ευαισθητοποίησης για την άσκηση δίωξης για εγκλήματα κατά της άγριας ζωής και την ανάδειξη της περιβαλλοντικής ευθύνης για την αντιμετώπιση ζημιών έναντι της βιοποικιλότητας σε περιοχές του Δικτύου NATURA 2000 στην Κρήτη»

ΕΚΤΙΜΗΣΗ ΕΠΙΚΙΝΔΥΝΟΤΗΤΑΣ ΡΥΠΑΝΣΗΣ ΥΠΟΓΕΙΩΝ ΥΔΑΤΩΝ ΜΕ ΧΡΗΣΗ ΑΝΑΛΥΤΙΚΩΝ ΚΑΙ ΑΡΙΘΜΗΤΙΚΩΝ ΠΡΟΣΕΓΓΙΣΕΩΝ ΣΕ ΠΕΡΙΒΑΛΛΟΝ GIS – ΕΦΑΡΜΟΓΗ ΣΤΟ ΥΔΑΤΙΚΟ ΔΙΑΜΕΡΙΣΜΑ ΚΡΗΤΗΣ

Κουργιαλάς Ν. Νεκτάριος* (1),(2) και Καρατζάς Π. Γεώργιος (2)

(1) ΕΛΓΟ ΔΗΜΗΤΡΑ-ΕΘΙΑΓΕ (2) Πολυτεχνείο



Εικόνα 3. Τελικός χάρτης επικινδυνότητας ρύπανσης υπογείων υδάτων για το Υ.Δ. Κρήτης.

Η μέθοδος επαληθεύτηκε για διαφορετικούς ρύπους που εντοπίστηκαν στα υπόγεια ύδατα (γεωτρήσεις – πηγάδια) του Υ.Δ. Κρήτης. Ευρύτερη περιοχή Παλαικάστρου μέτρια έως υψηλή κατά τόπους.

Το έργο LIFE14 GIE/GR/000026 χρηματοδοτείται σε ποσοστό 60% από το χρηματοδοτικό εργαλείο LIFE "Περιβαλλοντική Διακυβέρνηση & Πληροφόρηση" της Ευρωπαϊκής Επιτροπής/EASME ενώ μέρος της ίδιας συμμετοχής των Συνδικαιούχων του έργου καλύφθηκε από το Πράσινο Ταμείο.



LIFE Natura Themis - LIFE14/GIE/GR/000026

«Πρώθηση της ευαισθητοποίησης για την άσκηση δίωξης για εγκλήματα κατά της άγριας ζωής και την ανάδειξη της περιβαλλοντικής ευθύνης για την αντιμετώπιση ζημιών έναντι της βιοποικιλότητας σε περιοχές του Δικτύου NATURA 2000 στην Κρήτη»



Δικαίωμα
και Ευθύνη
για το
Περιβάλλον



Το έργο LIFE14 GIE/GR/000026 χρηματοδοτείται σε ποσοστό 60% από το χρηματοδοτικό εργαλείο LIFE "Περιβαλλοντική Διακυβέρνηση & Πληροφόρηση" της Ευρωπαϊκής Επιτροπής/EASME ενώ μέρος της ίδιας συμμετοχής των Συνδικαιούχων του έργου καλύφθηκε από το Πράσινο Ταμείο.

LIFE Natura Themis - LIFE14/GIE/GR/000026

«Πρώθηση της ευαισθητοποίησης για την άσκηση δίωξης για εγκλήματα κατά της άγριας ζωής και την ανάδειξη της περιβαλλοντικής ευθύνης για την αντιμετώπιση ζημιών έναντι της βιοποικιλότητας σε περιοχές του Δικτύου NATURA 2000 στην Κρήτη»



Δικαίωμα
και Ευθύνη
για το
Περιβάλλον



LIFE Natura Themis - LIFE14/GIE/GR/000026

«Πρώτωση της ευαισθητοποίησης για την άσκηση δίωξης για εγκλήματα κατά της άγριας ζωής και την ανάδειξη της περιβαλλοντικής ευθύνης για την αντιμετώπιση ζημιών έναντι της βιοποικιλότητας σε περιοχές του Δικτύου NATURA 2000 στην Κρήτη»



Δικαίωμα
και Ευθύνη
για το
Περιβάλλον

Το έργο LIFE14 GIE/GR/000026 χρηματοδοτείται σε ποσοστό 60% από το χρηματοδοτικό εργαλείο LIFE "Περιβαλλοντική Διακυβέρνηση & Πληροφόρηση" της Ευρωπαϊκής Επιτροπής/EASME ενώ μέρος της ίδιας συμμετοχής των Συνδικαιούχων του έργου καλύφθηκε από το Πράσινο Ταμείο.



Τα κύρια αίτια της απώλειας βιοποικιλότητας στην Ελλάδα συνδέονται με παλαιότερες και τρέχουσες πολιτικές που αφορούσαν τη μη βιώσιμη χρήση της γης, τη γεωργία, την αλιεία, τις δασικές χρήσεις, τις μεταφορές, τον τουρισμό και τα καταναλωτικά πρότυπα.

Επισκόπηση της εφαρμογής της περιβαλλοντικής νομοθεσίας της ΕΕ
Έκθεση χώρας – ΕΛΛΑΔΑ (ΕΓΓΡΑΦΟ ΕΡΓΑΣΙΑΣ ΤΩΝ ΥΠΗΡΕΣΙΩΝ ΤΗΣ ΕΠΙΤΡΟΠΗΣ, 2017)



LIFE Natura Themis - LIFE14/GIE/GR/000026

«Πρώθηση της ευαισθητοποίησης για την άσκηση δίωξης για εγκλήματα κατά της άγριας ζωής και την ανάδειξη της περιβαλλοντικής ευθύνης για την αντιμετώπιση ζημιών έναντι της βιοποικιλότητας σε περιοχές του Δικτύου NATURA 2000 στην Κρήτη»



Το έργο LIFE14 GIE/GR/000026 χρηματοδοτείται σε ποσοστό 60% από το χρηματοδοτικό εργαλείο LIFE "Περιβαλλοντική Διακυβέρνηση & Πληροφόρηση" της Ευρωπαϊκής Επιτροπής/EASME ενώ μέρος της ίδιας συμμετοχής των Συνδικαιούχων του έργου καλύφθηκε από το Πράσινο Ταμείο.



LIFE Natura Themis - LIFE14/GIE/GR/000026

«Πρώθηση της ευαισθητοποίησης για την άσκηση δίωξης για εγκλήματα κατά της άγριας ζωής και την ανάδειξη της περιβαλλοντικής ευθύνης για την αντιμετώπιση ζημιών έναντι της βιοποικιλότητας σε περιοχές του Δικτύου NATURA 2000 στην Κρήτη»



LIFE/NATURA
THEMIS
Δικαίωμα
και Ευθύνη
για το
Περιβάλλον



Το έργο LIFE14 GIE/GR/000026 χρηματοδοτείται σε ποσοστό 60% από το χρηματοδοτικό εργαλείο LIFE "Περιβαλλοντική Διακυβέρνηση & Πληροφόρηση" της Ευρωπαϊκής Επιτροπής/EASME ενώ μέρος της ίδιας συμμετοχής των Συνδικαιούχων του έργου καλύφθηκε από το Πράσινο Ταμείο.

LIFE Natura Themis - LIFE14/GIE/GR/000026

«Πρώτωση της ευαισθητοποίησης για την άσκηση δίωξης για εγκλήματα κατά της άγριας ζωής και την ανάδειξη της περιβαλλοντικής ευθύνης για την αντιμετώπιση ζημιών έναντι της βιοποικιλότητας σε περιοχές του Δικτύου NATURA 2000 στην Κρήτη»

**Καλή η νομιμότητα γενικά,
ότι όμως είναι νόμιμο
δεν είναι απαραίτητα
και περιβαλλοντικά ηθικό...**



Το έργο LIFE14 GIE/GR/000026 χρηματοδοτείται σε ποσοστό 60% από το χρηματοδοτικό εργαλείο LIFE "Περιβαλλοντική Διακυβέρνηση & Πληροφόρηση" της Ευρωπαϊκής Επιτροπής/EASME ενώ μέρος της ίδιας συμμετοχής των Συνδικαιούχων του έργου καλύφθηκε από το Πράσινο Ταμείο.



LIFE Natura Themis - LIFE14/GIE/GR/000026

«Πρώτωση της ευαισθητοποίησης για την άσκηση δίωξης για εγκλήματα κατά της άγριας ζωής και την ανάδειξη της περιβαλλοντικής ευθύνης για την αντιμετώπιση ζημιών έναντι της βιοποικιλότητας σε περιοχές του Δικτύου NATURA 2000 στην Κρήτη»

Άμεση ευθύνη του πολίτη:
Δραστηριότητες, ακόμα και νόμιμες, τα αποτελέσματα των οποίων μακροπρόθεσμα επιβαρύνουν τον χώρο, τους φυσικούς πόρους και εντέλει την ίδια την κοινωνία.
Π.χ. δόμηση χωρίς σχεδιασμό



Δικαίωμα και Ευθύνη για το Περιβάλλον
LIFE/NATURA THEMIS



Το έργο LIFE14 GIE/GR/000026 χρηματοδοτείται σε ποσοστό 60% από το χρηματοδοτικό εργαλείο LIFE "Περιβαλλοντική Διακυβέρνηση & Πληροφόρηση" της Ευρωπαϊκής Επιτροπής/EASME ενώ μέρος της ίδιας συμμετοχής των Συνδικαιούχων του έργου καλύφθηκε από το Πράσινο Ταμείο.



Το έργο LIFE14 GIE/GR/000026 χρηματοδοτείται σε ποσοστό 60% από το χρηματοδοτικό εργαλείο LIFE "Περιβαλλοντική Διακυβέρνηση & Πληροφόρηση" της Ευρωπαϊκής Επιτροπής/EASME ενώ μέρος της ίδιας συμμετοχής των Συνδικαιούχων του έργου καλύφθηκε από το Πράσινο Ταμείο.



Δικαίωμα και Ευθύνη για το Περιβάλλον
LIFE NATURA THEMIS





Το έργο LIFE14 GIE/GR/000026 χρηματοδοτείται σε ποσοστό 60% από το χρηματοδοτικό εργαλείο LIFE “Περιβαλλοντική Διακυβέρνηση & Πληροφόρηση” της Ευρωπαϊκής Επιτροπής/EASME ενώ μέρος της ίδιας συμμετοχής των Συνδικαιούχων του έργου καλύφθηκε από το Πράσινο Ταμείο.



Δικαίωμα και Ευθύνη για το Περιβάλλον
LIFE/NATURA THEMIS





Το έργο LIFE14 GIE/GR/000026 χρηματοδοτείται σε ποσοστό 60% από το χρηματοδοτικό εργαλείο LIFE "Περιβαλλοντική Διακυβέρνηση & Πληροφόρηση" της Ευρωπαϊκής Επιτροπής/EASME ενώ μέρος της ίδιας συμμετοχής των Συνδικαιούχων του έργου καλύφθηκε από το Πράσινο Ταμείο.



LIFE Natura Themis - LIFE14/GIE/GR/000026

«Πρώθηση της ευαισθητοποίησης για την άσκηση δίωξης για εγκλήματα κατά της άγριας ζωής και την ανάδειξη της περιβαλλοντικής ευθύνης για την αντιμετώπιση ζημιών έναντι της βιοποικιλότητας σε περιοχές του Δικτύου NATURA 2000 στην Κρήτη»

Έμμεση ευθύνη του πολίτη:
Η απαίτηση για υποδομές όταν και όπου δεν χρειάζονται, απλά και μόνο για την εξυπηρέτηση ιδιωτών Π.χ. διάνοιξη δρόμων χωρίς σχεδιασμό, μέσα από ευαίσθητα οικοσυστήματα, χωρίς μελέτες σκοπιμότητας/βιωσιμότητας και ικανή απόδοση κόστους/οφέλους για την κοινωνία που θα πληρώσει την υποδομή



Το έργο LIFE14 GIE/GR/000026 χρηματοδοτείται σε ποσοστό 60% από το χρηματοδοτικό εργαλείο LIFE "Περιβαλλοντική Διακυβέρνηση & Πληροφόρηση" της Ευρωπαϊκής Επιτροπής/EASME ενώ μέρος της ίδιας συμμετοχής των Συνδικαιούχων του έργου καλύφθηκε από το Πράσινο Ταμείο.

Σύμφωνα με πρόσφατη απόφαση του Συμβουλίου της Επικρατείας σε σχετική προσφυγή:

- Η κατά το άρθρο 48 παρ. 1 του ν. 998/79 **διάνοιξη δημόσιας οδού διά μέσου δάσους ή δασικής εκτάσεως είναι επιτρεπτή μόνον για εξαιρετικό μέτρο**, το οποίο επιβάλλεται για λόγους σπουδαίου δημοσίου συμφέροντος...
- **Τέτοιος λόγος σπουδαίου δημοσίου συμφέροντος** είναι, προδήλως, η **πυρασφάλεια** του ίδιου του δάσους, υπό την προϋπόθεση ότι η χάρη αυτής διάνοιξη της οδού γίνεται στο πλαίσιο συνολικής μελέτης πυροπροστασίας του δάσους, **όχι, όμως, και η εξυπηρέτηση ακίνητης ιδιοκτησίας**...
- Η αιτιολογία της διάνοιξης δασικής οδού είναι πλημμελής, διότι η **εξυπηρέτηση με τη διάνοιξη του ιδιωτικού αγροκτήματος (ελαιώνα)** του παρεμβαίνοντος, εκτάσεως 8,2 στρεμμάτων, **δεν αποτελεί εξαιρετικό λόγο δημοσίου συμφέροντος**.

[Περίληψης της αριθ. 1795/2019 απόφασης του Συμβουλίου της Επικρατείας] (<https://dasarxio.com/2019/10/15/71974/>)



Το έργο LIFE14 GIE/GR/000026 χρηματοδοτείται σε ποσοστό 60% από το χρηματοδοτικό εργαλείο LIFE "Περιβαλλοντική Διακυβέρνηση & Πληροφόρηση" της Ευρωπαϊκής Επιτροπής/EASME ενώ μέρος της ίδιας συμμετοχής των Συνδικαιούχων του έργου καλύφθηκε από το Πράσινο Ταμείο.

Έμμεση ευθύνη του πολίτη: Η ακόρεστη ζήτηση για περισσότερες πρώτες ύλες όπως επιτάσσουν τα σύγχρονα καταναλωτικά πρότυπα



Ναυάγιο Αγία Ζώνη, 2017, Σαρωνικός

Το έργο LIFE14 GIE/GR/000026 χρηματοδοτείται σε ποσοστό 60% από το χρηματοδοτικό εργαλείο LIFE "Περιβαλλοντική Διακυβέρνηση & Πληροφόρηση" της Ευρωπαϊκής Επιτροπής/EASME ενώ μέρος της ίδιας συμμετοχής των Συνδικαιούχων του έργου καλύφθηκε από το Πράσινο Ταμείο.

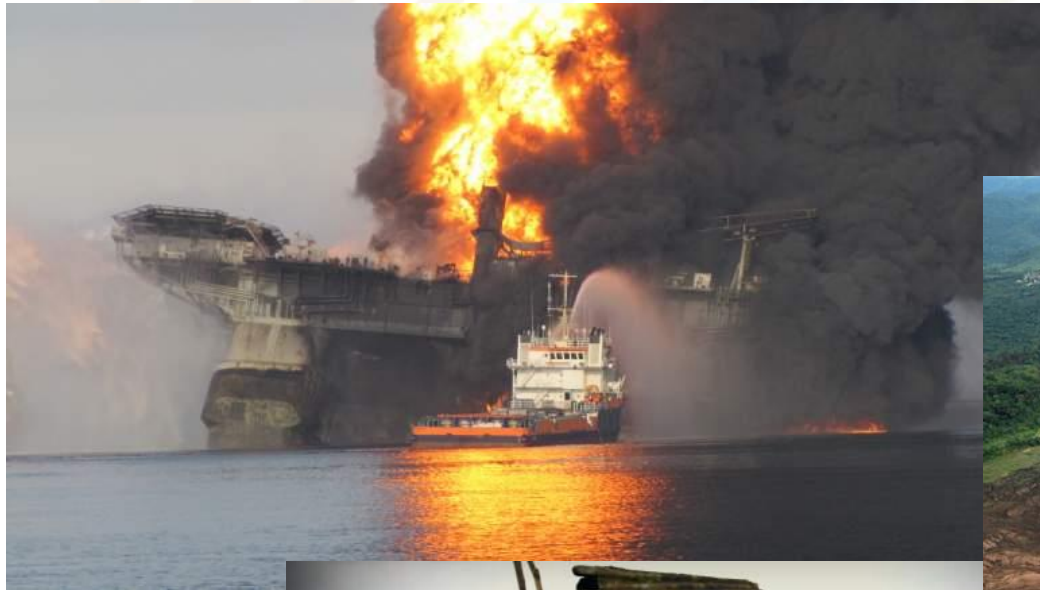


Δικαίωμα
και Ευθύνη
για το
Περιβάλλον



LIFE Natura Themis - LIFE14/GIE/GR/000026

«Προώθηση της ευαισθητοποίησης για την άσκηση δίωξης για εγκλήματα κατά της άγριας ζωής και την ανάδειξη της περιβαλλοντικής ευθύνης για την αντιμετώπιση ζημιών έναντι της βιοποικιλότητας σε περιοχές του Δικτύου NATURA 2000 στην Κρήτη»



Το έργο LIFE14 GIE/GR/000026 χρηματοδοτείται σε ποσοστό 60% από το χρηματοδοτικό εργαλείο LIFE "Περιβαλλοντική Διακυβέρνηση & Πληροφόρηση" της Ευρωπαϊκής Επιτροπής/EASME ενώ μέρος της ίδιας συμμετοχής των Συνδικαιούχων του έργου καλύφθηκε από το Πράσινο Ταμείο.

**Μην ξεχνάμε ποτέ, ότι η περιβαλλοντική
ζημία κοστίζει στις ανθρώπινες κοινωνίες
χρόνο, χρήμα, υγεία, ευημερία ενώ δεν είναι
πάντα αναστρέψιμη και αποκαταστάσιμη.
Και η αποκατάσταση δεν είναι πάντα εφικτή
και κοστίζει περισσότερο από ότι θα κόστιζε
η πρόληψη!**



Το έργο LIFE14 GIE/GR/000026 χρηματοδοτείται σε ποσοστό 60% από το χρηματοδοτικό εργαλείο LIFE "Περιβαλλοντική Διακυβέρνηση & Πληροφόρηση" της Ευρωπαϊκής Επιτροπής/EASME ενώ μέρος της ίδιας συμμετοχής των Συνδικαιούχων του έργου καλύφθηκε από το Πράσινο Ταμείο.

LIFE Natura Themis - LIFE14/GIE/GR/000026

«Πρώθηση της ευαισθητοποίησης για την άσκηση δίωξης για εγκλήματα κατά της άγριας ζωής και την ανάδειξη της περιβαλλοντικής ευθύνης για την αντιμετώπιση ζημιών έναντι της βιοποικιλότητας σε περιοχές του Δικτύου NATURA 2000 στην Κρήτη»



Το έργο LIFE14 GIE/GR/000026 χρηματοδοτείται σε ποσοστό 60% από το χρηματοδοτικό εργαλείο LIFE "Περιβαλλοντική Διακυβέρνηση & Πληροφόρηση" της Ευρωπαϊκής Επιτροπής/EASME ενώ μέρος της ίδιας συμμετοχής των Συνδικαιούχων του έργου καλύφθηκε από το Πράσινο Ταμείο.

LIFE Natura Themis - LIFE14/GIE/GR/000026

«Πρώθηση της ευαισθητοποίησης για την άσκηση δίωξης για εγκλήματα κατά της άγριας ζωής και την ανάδειξη της περιβαλλοντικής ευθύνης για την αντιμετώπιση ζημιών έναντι της βιοποικιλότητας σε περιοχές του Δικτύου NATURA 2000 στην Κρήτη»

Ασπρόπυργος 4,5 χρόνια μετά:

- Φωτιά σε εργοστάσιο ανακύκλωσης απορριμμάτων τον Ιούνιο του 2015
- Αποκατάσταση των ζημιών από το ΥΠΕΝ με δικαιούχο την Περιφέρεια Αττικής και υπόχρεο την εταιρεία διαχείρισης η οποία έχει πτωχεύσει!
- Η συνολική ποσότητα των καμένων αποτιμάται σε 49.340,00 tn
- Προϋπολογισμός αποκατάστασης μέχρι στιγμής **5.000.000€**
- Αδιευκρίνιστες και ανυπολόγιστες ακόμα οι επιπτώσεις στη δημόσια υγεία



Το έργο LIFE14 GIE/GR/000026 χρηματοδοτείται σε ποσοστό 60% από το χρηματοδοτικό εργαλείο LIFE "Περιβαλλοντική Διακυβέρνηση & Πληροφόρηση" της Ευρωπαϊκής Επιτροπής/EASME ενώ μέρος της ίδιας συμμετοχής των Συνδικαιούχων του έργου καλύφθηκε από το Πράσινο Ταμείο.



LIFE Natura Themis - LIFE14/GIE/GR/000026

«Πρώθηση της ευαισθητοποίησης για την άσκηση δίωξης για εγκλήματα κατά της άγριας ζωής και την ανάδειξη της περιβαλλοντικής ευθύνης για την αντιμετώπιση ζημιών έναντι της βιοποικιλότητας σε περιοχές του Δικτύου NATURA 2000 στην Κρήτη»

Λίμνη Κάρλα:

- Αποξήρανση το 1962 επειδή προκαλούσε πλημμύρες και παρουσία εντόμων
- Απόδοση 80.000 στρεμμάτων στη γεωργία
- Το 2000 διαπιστώθηκε ότι οι επιπτώσεις στο οικοσύστημα της περιοχής ήταν μεγαλύτερες από το όφελος που προσέφερε η αποξήρανσή της
- Πλήθος περιβαλλοντικών παραβάσεων όπως ρίψη λυμάτων κ.λπ.
- Το 2016 «νεκροταφείο» άγριων πτηνών και ψαριών, από κυανοτοξίνες
- Το 2010 ξεκίνησε προσπάθεια αναδημιουργίας της λίμνης
- Τον Οκτώβριο 2018 εγκαινιάστηκε ο «νέος» οικότοπος και ξεκίνησε η άρδευση
- Αναμένεται να συμβάλλει στην αντιπλημμυρική προστασία, την αποκατάσταση του υπόγειου υδροφόρου ορίζοντα, την άρδευση 100.000 στρεμμάτων, την ενίσχυση της ύδρευσης της πόλης του Βόλου (κάλυψη 50% των αναγκών της πόλης).
- Βρέθηκαν σημαντικά αρχαιολογικά ευρήματα, αποφασίστηκε η διατήρησή τους και μετατροπή σε επισκέψιμο αρχαιολογικό χώρο.

ΚΟΣΤΟΣ ΑΠΟΚΑΤΑΣΤΑΣΗΣ

Πάνω από **320 εκατ. ευρώ!!!**



Το έργο LIFE14 GIE/GR/000026 χρηματοδοτείται σε ποσοστό 60% από το χρηματοδοτικό εργαλείο LIFE "Περιβαλλοντική Διακυβέρνηση & Πληροφόρηση" της Ευρωπαϊκής Επιτροπής/EASME ενώ μέρος της ίδιας συμμετοχής των Συνδικαιούχων του έργου καλύφθηκε από το Πράσινο Ταμείο.



Δικαίωμα και Ευθύνη για το Περιβάλλον





Εργαλεία άσκησης δικαιώματος:

Πρόσβαση στη Δικαιοσύνη για περιβαλλοντικά ζητήματα



Οι πολίτες μπορούν να προσφύγουν στα εθνικά δικαστήρια αν οι δημόσιες αρχές δεν σέβονται τα δικαιώματα και δεν συμμορφώνονται με τις απαιτήσεις που προβλέπονται από την περιβαλλοντική νομοθεσία

Οι δημόσιες αρχές πρέπει να απαντούν σε αιτήματα ενημέρωσης και να ενημερώνουν για περιβαλλοντικά θέματα τους πολίτες (π.χ. διαβούλευση, προετοιμασία σχεδίων, σχέδια διαχείρισης, περιορισμό δραστηριοτήτων κ.λπ.)



Οι πολίτες μπορούν να προσφύγουν στα ευρωπαϊκά δικαστήρια εάν θεωρούν ότι οι αποφάσεις των εθνικών δικαστηρίων δεν τους ικανοποιούν.

Π.χ. το 2008 το Δικαστήριο της ΕΕ αναγνώρισε το δικαίωμα κατοίκου Μονάχου να προσφύγει στη δικαιοσύνη προκειμένου να υποχρεώσει τη βαυαρική κυβέρνηση να εκπονήσει σχέδιο ποιότητας αέρα με σκοπό τη μείωση της ατμοσφαιρικής ρύπανσης στη γειτονιά του. Παρόμοια απόφαση και το 2014 για επικίνδυνη ατμοσφαιρική ρύπανση στο Ηνωμένο Βασίλειο



Το έργο LIFE14 GIE/GR/000026 χρηματοδοτείται σε ποσοστό 60% από το χρηματοδοτικό εργαλείο LIFE "Περιβαλλοντική Διακυβέρνηση & Πληροφόρηση" της Ευρωπαϊκής Επιτροπής/EASME ενώ μέρος της ίδιας συμμετοχής των Συνδικαιούχων του έργου καλύφθηκε από το Πράσινο Ταμείο.

Για την αντιστροφή της υποβάθμιση του περιβάλλοντος :
Μικρά tips βελτίωσης της κατάστασης που αξίζουν και δεν κοστίζουν

Ενημερωνόμαστε, ενημερώνουμε, συμμετέχουμε και επεμβαίνουμε...

- Για το φυσικό περιβάλλον της περιοχής μας.
- Για την ιστορία του τόπου μας, του νησιού μας, της χώρας μας.
- Για την κουλτούρα, τα ιδιαίτερα κοινωνικά/εθιμικά χαρακτηριστικά του τόπου που θέλουμε να επενδύσουμε, να επισκεφθούμε, να ζήσουμε.
- Για τους πιθανούς περιορισμούς/απαγορεύσεις δραστηριοτήτων.
- Για τους σχεδιασμούς και τα έργα που προγραμματίζουν το κράτος, η περιφέρεια, ο εκάστοτε δήμος.
- Για τις πιθανές επιπτώσεις που αυτά θα έχουν στη ζωή μας και στον χώρο μας.



Το έργο LIFE14 GIE/GR/000026 χρηματοδοτείται σε ποσοστό 60% από το χρηματοδοτικό εργαλείο LIFE "Περιβαλλοντική Διακυβέρνηση & Πληροφόρηση" της Ευρωπαϊκής Επιτροπής/EASME ενώ μέρος της ίδιας συμμετοχής των Συνδικαιούχων του έργου καλύφθηκε από το Πράσινο Ταμείο.



...ΜΕ...

- Αιτήματα ενημέρωσης προς τις υπεύθυνες κατά περίπτωση αρχές
- Ενημέρωση των αρχών για περιστατικά περιβαλλοντικής υποβάθμισης και συνεχείς οχλήσεις
- Κινητοποίηση περισσότερων πολιτών για δράση
- Χρήση τεχνολογίας όποτε αυτό είναι εφικτό
- Επώνυμες/ ανώνυμες καταγγελίες
- Προσφυγή στη δικαιοσύνη
- Ακτιβισμό
- Πρόληψη περαιτέρω υποβάθμισης και άλλα εργαλεία

Όσο πιο πολλοί τόσο πιο αποτελεσματικά!



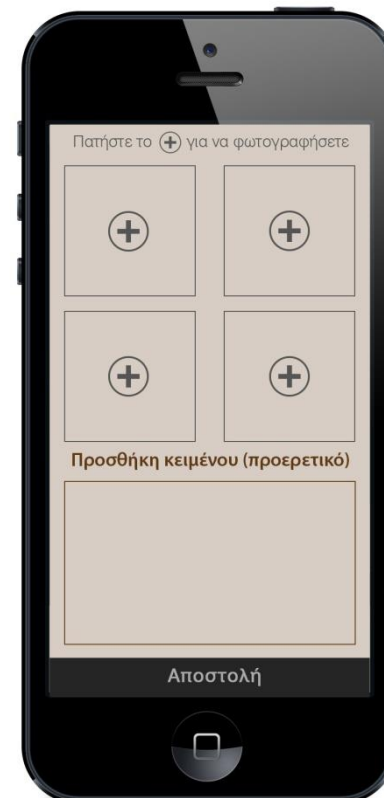
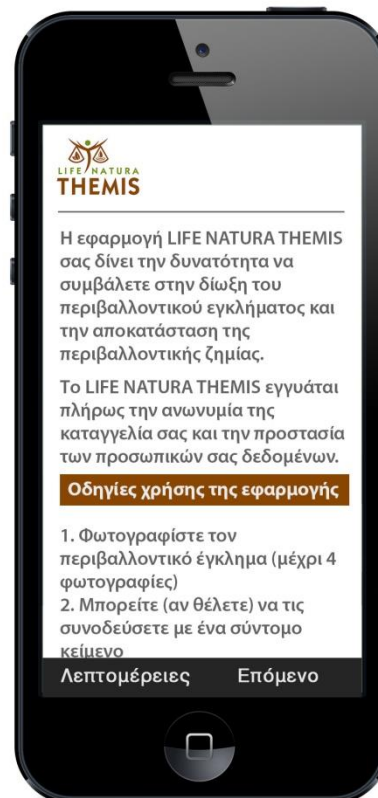
Δικαίωμα
και Ευθύνη
για το
Περιβάλλον



Το έργο LIFE14 GIE/GR/000026 χρηματοδοτείται σε ποσοστό 60% από το χρηματοδοτικό εργαλείο LIFE "Περιβαλλοντική Διακυβέρνηση & Πληροφόρηση" της Ευρωπαϊκής Επιτροπής/EASME ενώ μέρος της ίδιας συμμετοχής των Συνδικαιούχων του έργου καλύφθηκε από το Πράσινο Ταμείο.

Εργαλεία υπάρχουν!

Εφαρμογή για έξυπνες συσκευές LIFE Natura Themis



Το έργο LIFE14 GIE/GR/000026 χρηματοδοτείται σε ποσοστό 60% από το χρηματοδοτικό εργαλείο LIFE "Περιβαλλοντική Διακυβέρνηση & Πληροφόρηση" της Ευρωπαϊκής Επιτροπής/EASME, ενώ μέρος της ίδιας συμμετοχής των Συνδικαιούχων του έργου καλύφθηκε από το Πράσινο Ταμείο.



Κρητική Ομάδα Σκύλων Ανίχνευσης Δηλητηριασμένων Δολωμάτων

Γιάννης-Καρίνα, Σπύρος-Ντάικα



Το έργο LIFE14 GIE/GR/000026 χρηματοδοτείται σε ποσοστό 60% από το χρηματοδοτικό εργαλείο LIFE "Περιβαλλοντική Διακυβέρνηση & Πληροφόρηση" της Ευρωπαϊκής Επιτροπής/EASME ενώ μέρος της ίδιας συμμετοχής των Συνδικαιούχων του έργου καλύφθηκε από το Πράσινο Ταμείο.



Δικαίωμα
και Ευθύνη
για το
Περιβάλλον



Γιώργος-Πάκα, Χριστίνα-Τσίκα



Το έργο LIFE14 GIE/GR/000026 χρηματοδοτείται σε ποσοστό 60% από το χρηματοδοτικό εργαλείο LIFE "Περιβαλλοντική Διακυβέρνηση & Πληροφόρηση" της Ευρωπαϊκής Επιτροπής/EASME ενώ μέρος της ίδιας συμμετοχής των Συνδικαιούχων του έργου καλύφθηκε από το Πράσινο Ταμείο.



Δικαίωμα
και Ευθύνη
για το
Περιβάλλον



Η Κρητική Ομάδα Σκύλων Ανίχνευσης Δηλητηριασμένων Δολωμάτων, ξεκίνησε τη δράση της τον Αύγουστο του 2016.

Χρηματοδοτήθηκε από το Ίδρυμα Α.Γ. Λεβέντη, στο πλαίσιο πρότασης που κατέθεσε το Μουσείο Φυσικής Ιστορίας Κρήτης το 2015, με τίτλο: «Καινοτόμες Δράσεις Ενάντια στα Δηλητηριασμένα Δολώματα- Πρόγραμμα After-LIFE»

Σήμερα και στην πράξη...

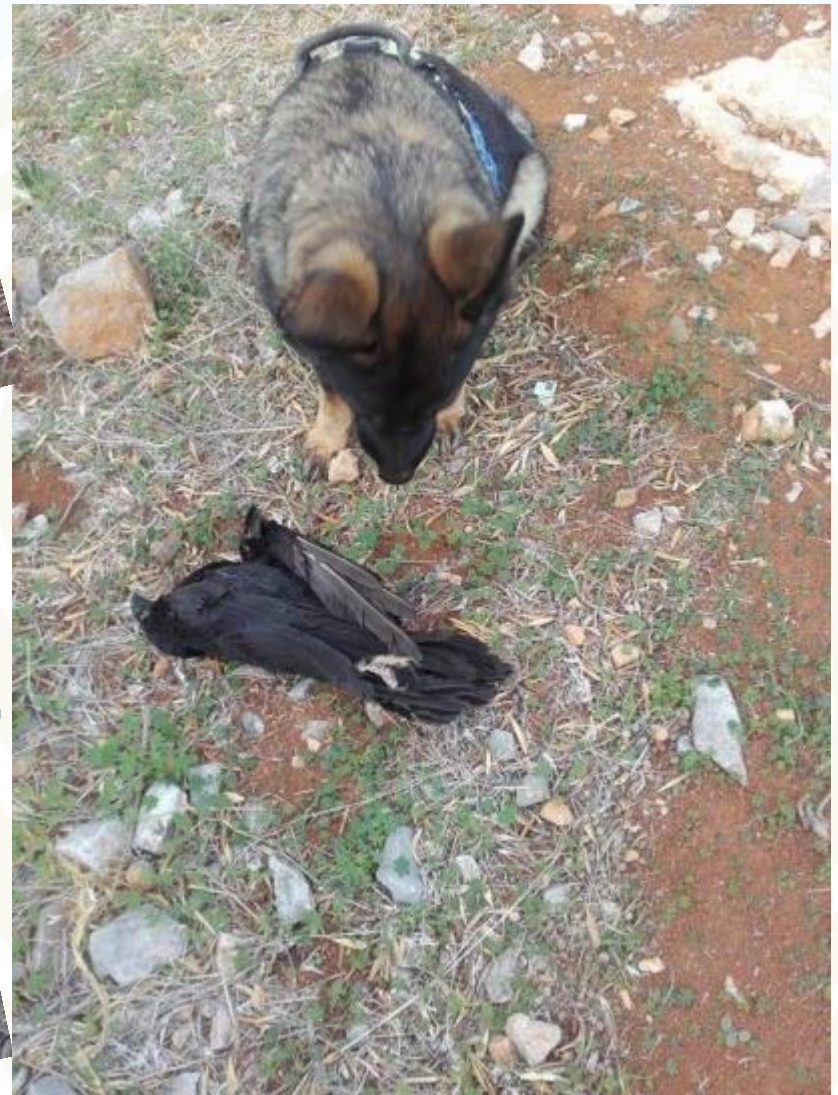
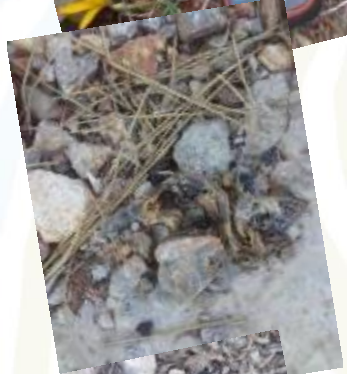
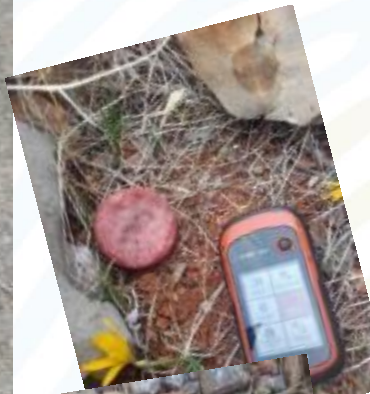
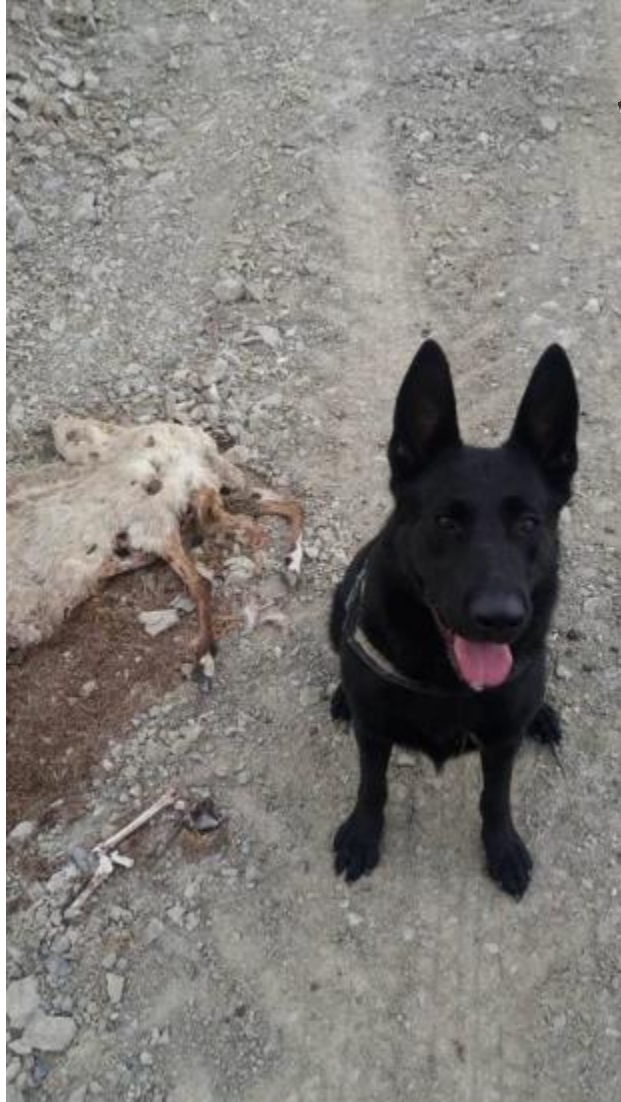
Περισσότερες από 900 πιθανές δηλητηριάσεις οικόσιτων και άγριων ζώων αποφεύχθηκαν χάρη στην ΚΟΣ στην Κρήτη, τη Ρόδο και το Μεσολόγγι



Δικαίωμα
και Ευθύνη
για το
Περιβάλλον



Το έργο LIFE14 GIE/GR/000026 χρηματοδοτείται σε ποσοστό 60% από το χρηματοδοτικό εργαλείο LIFE "Περιβαλλοντική Διακυβέρνηση & Πληροφόρηση" της Ευρωπαϊκής Επιτροπής/EASME ενώ μέρος της ίδιας συμμετοχής των Συνδικαιούχων του έργου καλύφθηκε από το Πράσινο Ταμείο.



Δικαίωμα και Ευθύνη για το Περιβάλλον

Το έργο LIFE14 GIE/GR/000026 χρηματοδοτείται σε ποσοστό 60% από το χρηματοδοτικό εργαλείο LIFE "Περιβαλλοντική Διακυβέρνηση & Πληροφόρηση" της Ευρωπαϊκής Επιτροπής/EASME ενώ μέρος της ίδιας συμμετοχής των Συνδικαιούχων του έργου καλύφθηκε από το Πράσινο Ταμείο.



LIFE Natura Themis - LIFE14/GIE/GR/000026

«Πρώθηση της ευαισθητοποίησης για την άσκηση δίωξης για εγκλήματα κατά της άγριας ζωής και την ανάδειξη της περιβαλλοντικής ευθύνης για την αντιμετώπιση ζημιών έναντι της βιοποικιλότητας σε περιοχές του Δικτύου NATURA 2000 στην Κρήτη»

Τελικά, η προστασία του περιβάλλοντος είναι δικαίωμα, ευθύνη ή υποχρέωση;



Το έργο LIFE14 GIE/GR/000026 χρηματοδοτείται σε ποσοστό 60% από το χρηματοδοτικό εργαλείο LIFE "Περιβαλλοντική Διακυβέρνηση & Πληροφόρηση" της Ευρωπαϊκής Επιτροπής/EASME, ενώ μέρος της ίδιας συμμετοχής των Συνδικαιούχων του έργου καλύφθηκε από το Πράσινο Ταμείο.



Δεν υπάρχουν μαγικές συνταγές

Μόνο μαγικές επιλογές...



Το έργο LIFE14 GIE/GR/000026 χρηματοδοτείται σε ποσοστό 60% από το χρηματοδοτικό εργαλείο LIFE "Περιβαλλοντική Διακυβέρνηση & Πληροφόρηση" της Ευρωπαϊκής Επιτροπής/EASME, ενώ μέρος της ίδιας συμμετοχής των Συνδικαιούχων του έργου καλύφθηκε από το Πράσινο Ταμείο.

LIFE Natura Themis - LIFE14/GIE/GR/000026

«Πρώθηση της ευαισθητοποίησης για την άσκηση δίωξης για εγκλήματα κατά της άγριας ζωής και την ανάδειξη της περιβαλλοντικής ευθύνης για την αντιμετώπιση ζημιών έναντι της βιοποικιλότητας σε περιοχές του Δικτύου NATURA 2000 στην Κρήτη»



πό 6
ιδι



Το έργο LIFE14 GIE/GR/000026 χρηματοδοτείται σε ποσοστό 60% από το χρηματοδοτικό εργαλείο LIFE "Περιβαλλοντική Διακυβέρνηση & Πληροφόρηση" της Ευρωπαϊκής Επιτροπής/EASME ενώ μέρος της ίδιας συμμετοχής των Συνδικαιούχων του έργου καλύφθηκε από το Πράσινο Ταμείο.



Δικαίωμα και Ευθύνη για το Περιβάλλον
LIFE/NATURA THEMIS





Το έργο LIFE14 GIE/GR/000026 χρηματοδοτείται σε ποσοστό 60% από το χρηματοδοτικό εργαλείο LIFE "Περιβαλλοντική Διακυβέρνηση & Πληροφόρηση" της Ευρωπαϊκής Επιτροπής/EASME ενώ μέρος της ίδιας συμμετοχής των Συνδικαιούχων του έργου καλύφθηκε από το Πράσινο Ταμείο.



Δικαίωμα και Ευθύνη για το Περιβάλλον



Μουσείο Φυσικής Ιστορίας Κρήτης



Προστασία της Φύσης





Το έργο LIFE14 GIE/GR/000026 χρηματοδοτείται σε ποσοστό 60% από το χρηματοδοτικό εργαλείο LIFE "Περιβαλλοντική Διακυβέρνηση & Πληροφόρηση" της Ευρωπαϊκής Επιτροπής/EASME ενώ μέρος της ίδιας συμμετοχής των Συνδικαιούχων του έργου καλύφθηκε από το Πράσινο Ταμείο.



LIFE Natura Themis - LIFE14/GIE/GR/000026

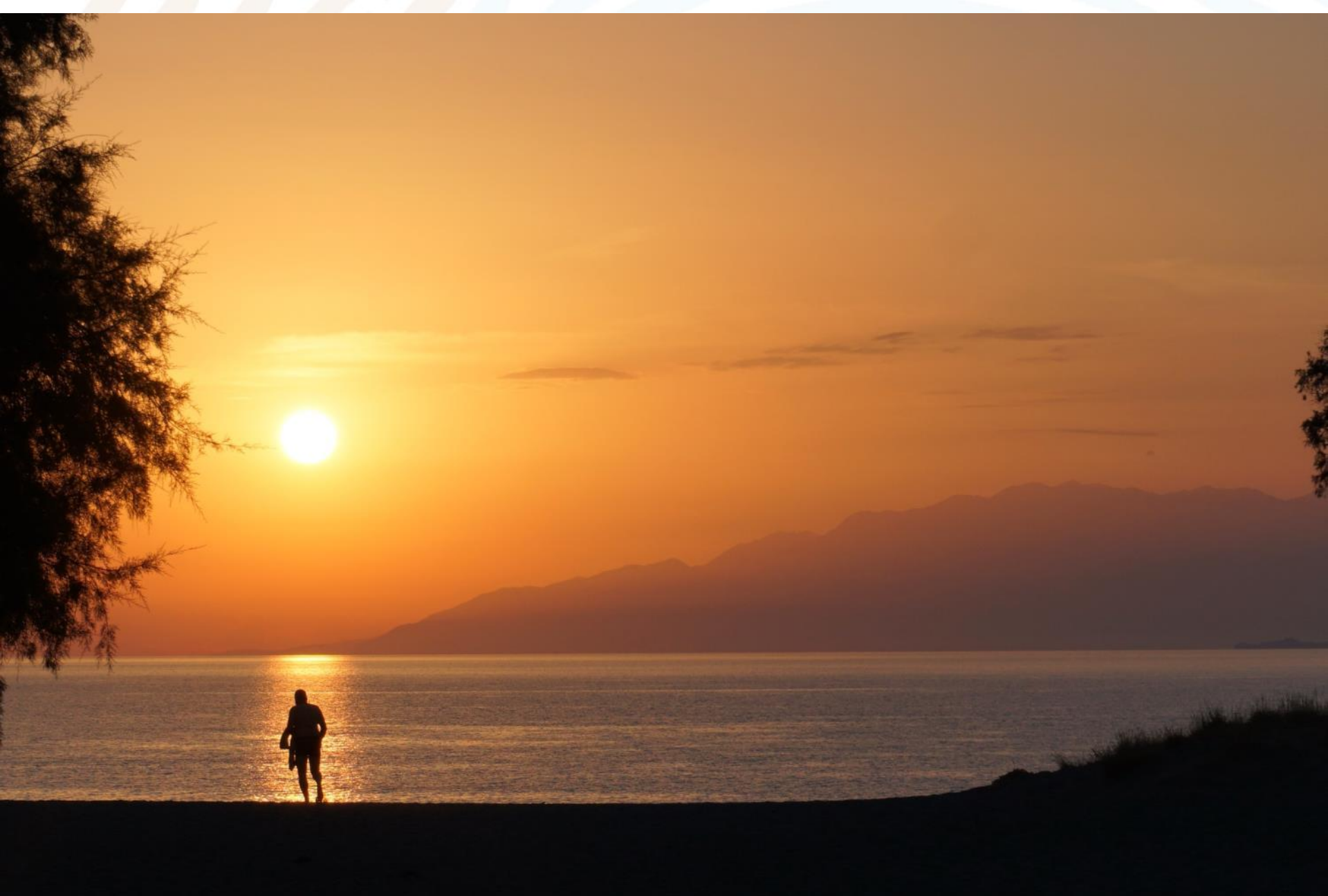
«Πρώθηση της ευαισθητοποίησης για την άσκηση δίωξης για εγκλήματα κατά της άγριας ζωής και την ανάδειξη της περιβαλλοντικής ευθύνης για την αντιμετώπιση ζημιών έναντι της βιοποικιλότητας σε περιοχές του Δικτύου NATURA 2000 στην Κρήτη»

Ας επιλέξουμε τα καλύτερα!



Το έργο LIFE14 GIE/GR/000026 χρηματοδοτείται σε ποσοστό 60% από το χρηματοδοτικό εργαλείο LIFE "Περιβαλλοντική Διακυβέρνηση & Πληροφόρηση" της Ευρωπαϊκής Επιτροπής/EASME ενώ μέρος της ίδιας συμμετοχής των Συνδικαιούχων του έργου καλύφθηκε από το Πράσινο Ταμείο.









LIFE/NATURA
THEMIS



ΔΙΚΗΓΟΡΙΚΟΣ ΣΥΛΛΟΓΟΣ
ΗΡΑΚΛΕΙΟΥ





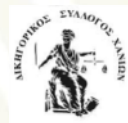
















atrichase







Και ως θυμόμαστε:

«Η τήρηση του Συντάγματος επαφίεται στον πατριωτισμό των Ελλήνων, που δικαιούνται και υποχρεούνται να αντιστέκονται με κάθε μέσο εναντίον οποιουδήποτε επιχειρεί να το καταλύσει με τη βία...»

Σύνταγμα της Ελλάδας, άρθρο 120, παρ. 4



Το έργο LIFE14 GIE/GR/000026 χρηματοδοτείται σε ποσοστό 60% από το χρηματοδοτικό εργαλείο LIFE "Περιβαλλοντική Διακυβέρνηση & Πληροφόρηση" της Ευρωπαϊκής Επιτροπής/EASME ενώ μέρος της ίδιας συμμετοχής των Συνδικαιούχων του έργου καλύφθηκε από το Πράσινο Ταμείο.



Ευχαριστούμε για την προσοχή σας!



Το έργο LIFE14 GIE/GR/000026 χρηματοδοτείται σε ποσοστό 60% από το χρηματοδοτικό εργαλείο LIFE "Περιβαλλοντική Διακυβέρνηση & Πληροφόρηση" της Ευρωπαϊκής Επιτροπής/EASME ενώ μέρος της ίδιας συμμετοχής των Συνδικαιούχων του έργου καλύφθηκε από το Πράσινο Ταμείο.