

Περιβαλλοντική Νομοθεσία και Κοινωνία: Ευαισθητοποίηση για την άσκηση δίωξης για εγκλήματα κατά της άγριας ζωής και ανάδειξη της περιβαλλοντικής ευθύνης σε περιοχές του Δικτύου NATURA 2000 στην Κρήτη

LIFE Natura Themis

LIFE14 GIE/GR/000026



# Περιβαλλοντική Ευθύνη και Πολίτες

**Πόπη Μπαξεβάνη**

Υπεύθυνη Επικοινωνίας/Ενημέρωσης έργου LIFE Natura Themis  
Πανεπιστήμιο Κρήτης-Μουσείο Φυσικής Ιστορίας Κρήτης



Δικαίωμα  
και Ευθύνη  
για το  
Περιβάλλον

**Μέσα Λασιθι, Οροπέδιο Λασιθίου**  
**Παρασκευή 18 Οκτωβρίου 2019**

Το έργο LIFE14 GIE/GR/000026 χρηματοδοτείται σε ποσοστό 60% από το χρηματοδοτικό εργαλείο LIFE "Περιβαλλοντική Διακυβέρνηση & Πληροφόρηση" της Ευρωπαϊκής Επιτροπής/EASME ενώ μέρος της ίδιας συμμετοχής των Συνδικαιούχων του έργου καλύφθηκε από το Πράσινο Ταμείο.



## Τι είναι η περιβαλλοντική ευθύνη;

### Πολύ συνοπτικά, η αρχή: Ο ρυπαίνων πληρώνει

Βασίζεται στην ευρωπαϊκή **Οδηγία 2004/35/ΕΚ**.

Σκοπός αυτής: η πρόληψη και η αποκατάσταση των περιβαλλοντικών ζημιών, που προκαλούνται από την άσκηση δραστηριοτήτων σε:

- **Προστατευόμενα είδη και φυσικούς οικότοπους**, σύμφωνα με τις Οδηγίες 2009/147/ΕΚ και 92/43/ΕΚ (οποιαδήποτε ζημία έχει σημαντικά δυσμενείς συνέπειες για την επίτευξη ή τη διαφύλαξη της ευνοϊκής κατάστασης διατήρησης αυτών των οικοτόπων ή ειδών)
- **Υδατα**, σύμφωνα με την Οδηγία 2000/60/ΕΚ (οποιαδήποτε ζημία επηρεάζει δυσμενώς, την οικολογική, χημική ή/και ποσοτική κατάσταση, ή/και το οικολογικό δυναμικό των υδάτων)
- **Έδαφος**, όταν η μόλυνση δημιουργεί σοβαρό κίνδυνο για την ανθρώπινη υγεία.



Το έργο LIFE14 GIE/GR/000026 χρηματοδοτείται σε ποσοστό 60% από το χρηματοδοτικό εργαλείο LIFE "Περιβαλλοντική Διακυβέρνηση & Πληροφόρηση" της Ευρωπαϊκής Επιτροπής/EASME ενώ μέρος της ίδιας συμμετοχής των Συνδικαιούχων του έργου καλύφθηκε από το Πράσινο Ταμείο.

## Στο Ελληνικό δίκαιο ενσωματώθηκε με το Π.Δ. 148/2009 (ΦΕΚ Α' 190)

«Περιβαλλοντική ευθύνη για την πρόληψη και την αποκατάσταση των ζημιών στο περιβάλλον – εναρμόνιση με την Οδηγία 2004/35/EK του Ευρωπαϊκού Κοινοβουλίου και του Συμβουλίου της 21ης Απριλίου όπως ισχύει»

Το νομοθέτημα αυτό αποσκοπεί στην αποτροπή πρόκλησης ή στην αποκατάσταση περιβαλλοντικής ζημίας με την υιοθέτηση προληπτικών μέτρων ή μέτρων αποκατάστασης αντίστοιχα.

Προβλέπεται ότι τα φυσικά και νομικά **πρόσωπα που επηρεάζονται ή έχουν έννομο συμφέρον** καθώς και οι Μη Κυβερνητικές Οργανώσεις (ΜΚΟ) στις οποίες αναγνωρίζεται έννομο συμφέρον, **μπορούν να υποβάλλουν** στην Αρμόδια Αρχή **αιτήματα ανάληψης δράσης αποκατάστασης**.

Προβλέπονται περιπτώσεις που εξαιρούνται από την περιβαλλοντική ευθύνη σύμφωνα (π.χ. ένοπλη σύγκρουση, περιπτώσεις που υπάγονται στο πεδίο εφαρμογής Διεθνών Συμβάσεων, δραστηριότητες με σκοπό την εθνική άμυνα, κ.ο.κ.).



Το έργο LIFE14 GIE/GR/000026 χρηματοδοτείται σε ποσοστό 60% από το χρηματοδοτικό εργαλείο LIFE "Περιβαλλοντική Διακυβέρνηση & Πληροφόρηση" της Ευρωπαϊκής Επιτροπής/EASME ενώ μέρος της ίδιας συμμετοχής των Συνδικαιούχων του έργου καλύφθηκε από το Πράσινο Ταμείο.

## Το πνεύμα σύνταξης της Οδηγίας και του Π.Δ. ενσωμάτωσης δεν είναι η τιμωρία. Είναι η πρόληψη.

Ο νόμος θέτει κυρίως το πλαίσιο για την ανάληψη της ευθύνης για την πρόκληση της περιβαλλοντικής ζημιάς και της αποκατάστασής της.

Οι περιβαλλοντικές ζημιές όμως:

- ✓ Δεν είναι πάντα αντιστρέψιμες ή αποκαταστάσιμες
- ✓ Κοστίζουν πολύ ακριβά οικονομικά
- ✓ Κοστίζουν πολύ ακριβά κοινωνικά
- ✓ Κοστίζουν πολύ ακριβά πολιτισμικά
- ✓ Κοστίζουν απώλεια φυσικού κεφαλαίου και πόρων
- ✓ Η αξία των πόρων και του περιβάλλοντος είναι εγγενής και αυθύπαρκτη. Δεν αποτιμάται με οικονομικούς όρους.



Το έργο LIFE14 GIE/GR/000026 χρηματοδοτείται σε ποσοστό 60% από το χρηματοδοτικό εργαλείο LIFE "Περιβαλλοντική Διακυβέρνηση & Πληροφόρηση" της Ευρωπαϊκής Επιτροπής/EASME ενώ μέρος της ίδιας συμμετοχής των Συνδικαιούχων του έργου καλύφθηκε από το Πράσινο Ταμείο.

# Γιατί ένα έργο LIFE για την περιβαλλοντική παραβατικότητα;



Το έργο LIFE14 GIE/GR/000026 χρηματοδοτείται σε ποσοστό 60% από το χρηματοδοτικό εργαλείο LIFE "Περιβαλλοντική Διακυβέρνηση & Πληροφόρηση" της Ευρωπαϊκής Επιτροπής/EASME ενώ μέρος της ίδιας συμμετοχής των Συνδικαιούχων του έργου καλύφθηκε από το Πράσινο Ταμείο.









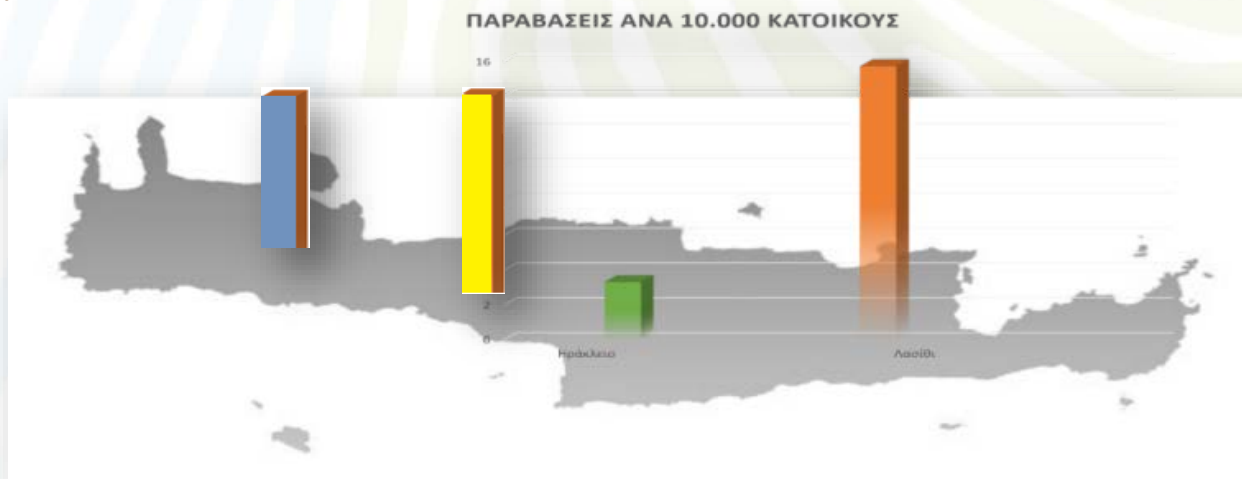




## Έρευνα περιβαλλοντικής παραβατικότητας

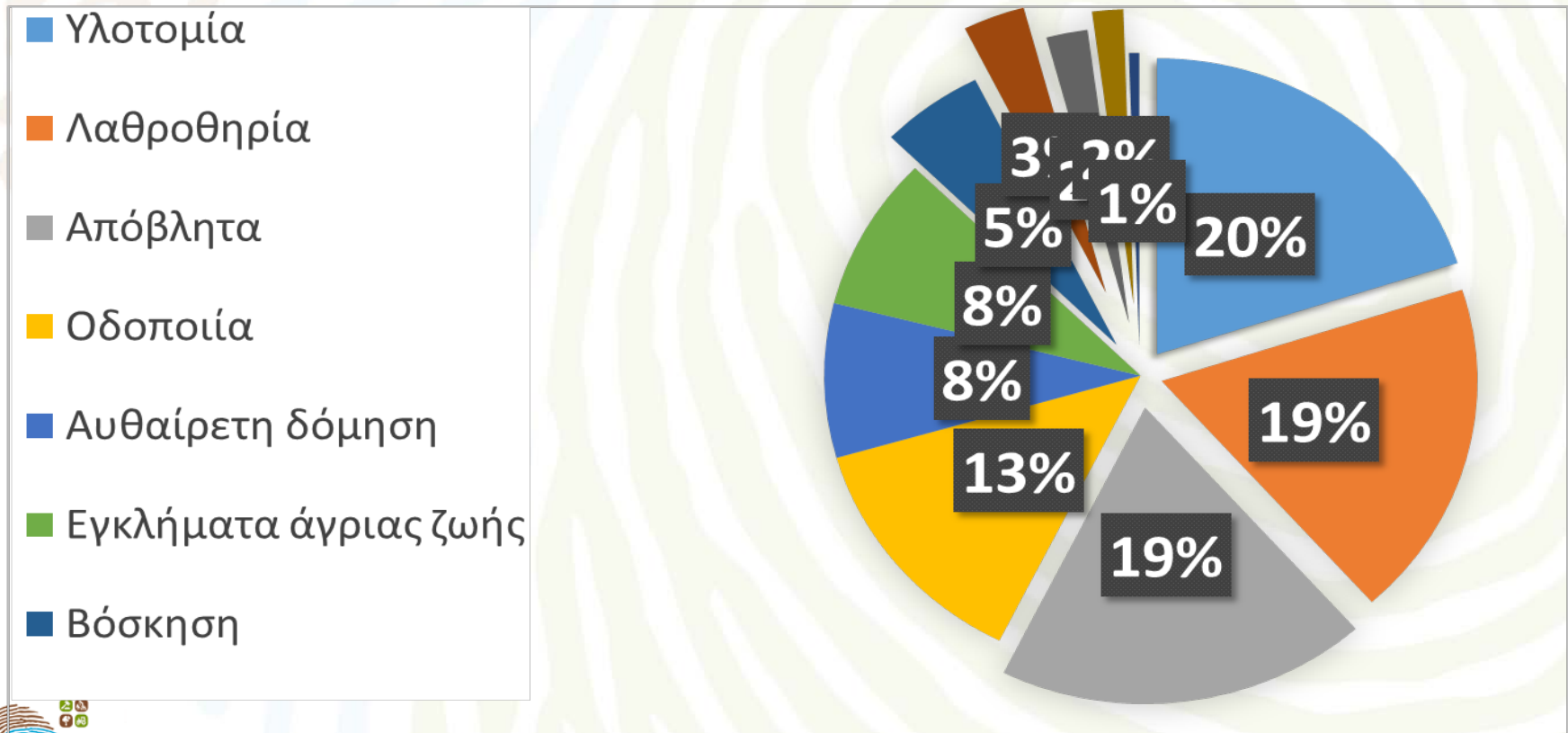
- Στην Π.Ε. Χανίων καταγράφονται **8,16** υποθέσεις ανά 10.000 κατοίκους.
- Στην Π.Ε. Ρεθύμνης καταγράφονται **11,16** υποθέσεις ανά 10.000 κατοίκους.
- Στην Π.Ε. Ηρακλείου καταγράφονται **3,3** παραβάσεις ανά 10.000 κατοίκους.
- Στην Π.Ε. Λασιθίου καταγράφονται **15,7** παραβάσεις ανά 10.000 κατοίκους.

Τα πρώτα αυτά αποτελέσματα αφορούν περιβαλλοντικές υποθέσεις για την περίοδο **2010-2015**. Είναι τα πρώτα δεδομένα που συλλέχθηκαν στην Ελλάδα για την αποτύπωση περιβαλλοντικής παραβατικότητας.



Το έργο LIFE14 GIE/GR/000026 χρηματοδοτείται σε ποσοστό 60% από το χρηματοδοτικό εργαλείο LIFE "Περιβαλλοντική Διακυβέρνηση & Πληροφόρηση" της Ευρωπαϊκής Επιτροπής/EASME ενώ μέρος της ίδιας συμμετοχής των Συνδικαιούχων του έργου καλύφθηκε από το Πράσινο Ταμείο.

## Κυριότερες περιβαλλοντικές παραβάσεις (για την περίοδο 2010–2015)



Το έργο LIFE14 GIE/GR/000026 χρηματοδοτείται σε ποσοστό 60% από το χρηματοδοτικό εργαλείο LIFE "Περιβαλλοντική Διακυβέρνηση & Πληροφόρηση" της Ευρωπαϊκής Επιτροπής/EASME ενώ μέρος της ίδιας συμμετοχής των Συνδικαιούχων του έργου καλύφθηκε από το Πράσινο Ταμείο.



LIFE Natura Themis - LIFE14/GIE/GR/000026

«Πρώθηση της ευαισθητοποίησης για την άσκηση δίωξης για εγκλήματα κατά της άγριας ζωής και την ανάδειξη της περιβαλλοντικής ευθύνης για την αντιμετώπιση ζημιών έναντι της βιοποικιλότητας σε περιοχές του Δικτύου NATURA 2000 στην Κρήτη»

# Πως συνδέεται το έργο LIFE Natura Themis με την καθημερινότητα των πολιτών;

Σε έρευνα που πραγματοποιήθηκε στο πλαίσιο του  
LIFE Natura Themis (2015–2016)



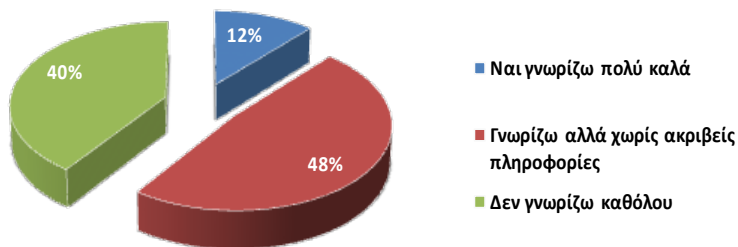
Το έργο LIFE14 GIE/GR/000026 χρηματοδοτείται σε ποσοστό 60% από το χρηματοδοτικό εργαλείο LIFE "Περιβαλλοντική Διακυβέρνηση & Πληροφόρηση" της Ευρωπαϊκής Επιτροπής/EASME ενώ μέρος της ίδιας συμμετοχής των Συνδικαιούχων του έργου καλύφθηκε από το Πράσινο Ταμείο.





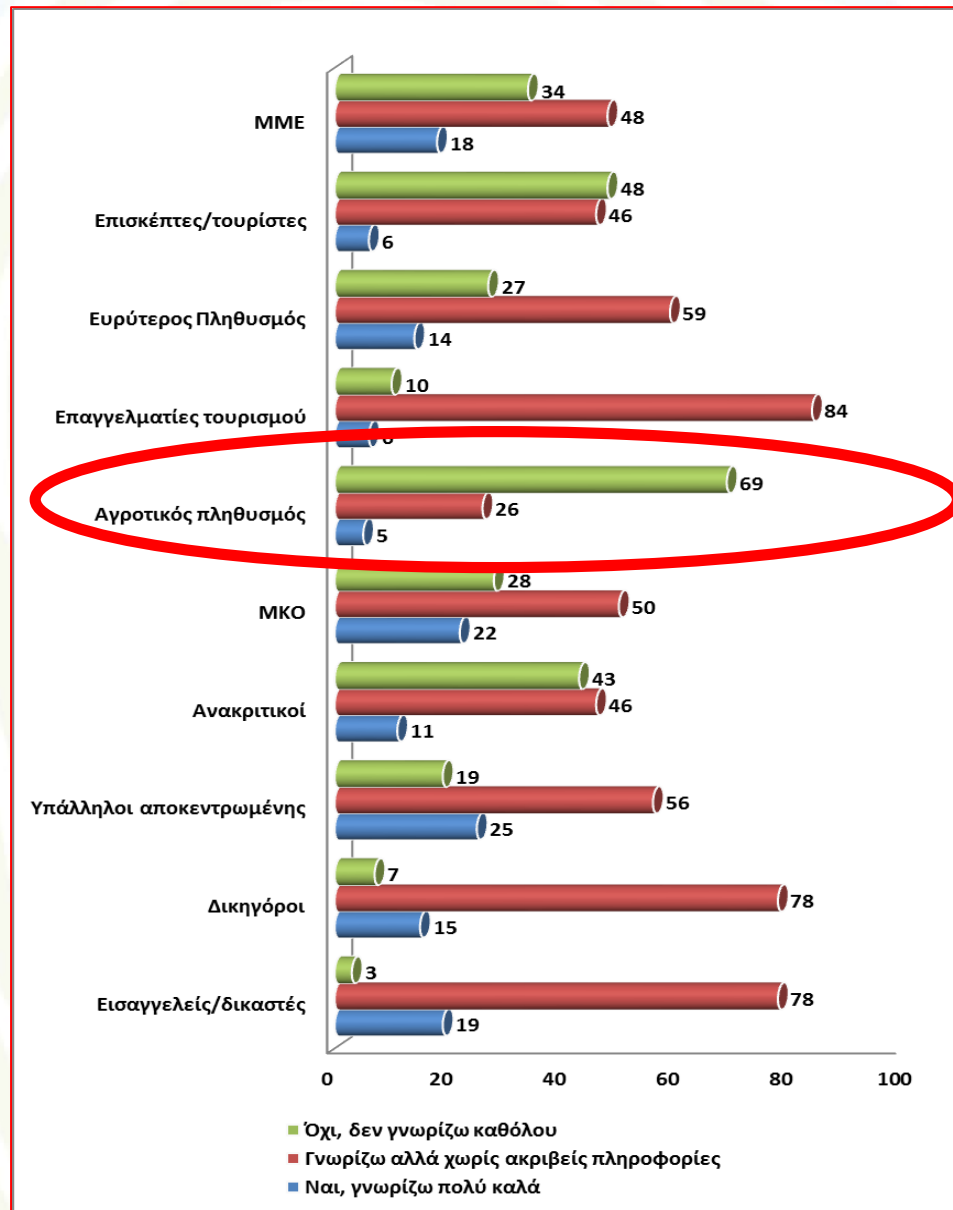
## Ποσοστά επί συνόλου δείγματος (3.131)

Γνωρίζετε τι είναι το Δίκτυο NATURA 2000;



Οι γνώσεις του **48%** των ερωτημένων σχετικά με το τι είναι το Δίκτυο NATURA 2000 είναι ελλιπείς. Έχουν ακούσει τι είναι το Δίκτυο και γνωρίζουν κάποια πράγματα, αλλά όχι με ακρίβεια. Ο ευρύτερος πληθυσμός σε ποσοστό 27% δεν γνωρίζει καθόλου τι είναι το Δίκτυο ενώ από τον αγροτικό πληθυσμό το ποσοστό φτάνει το 69%.

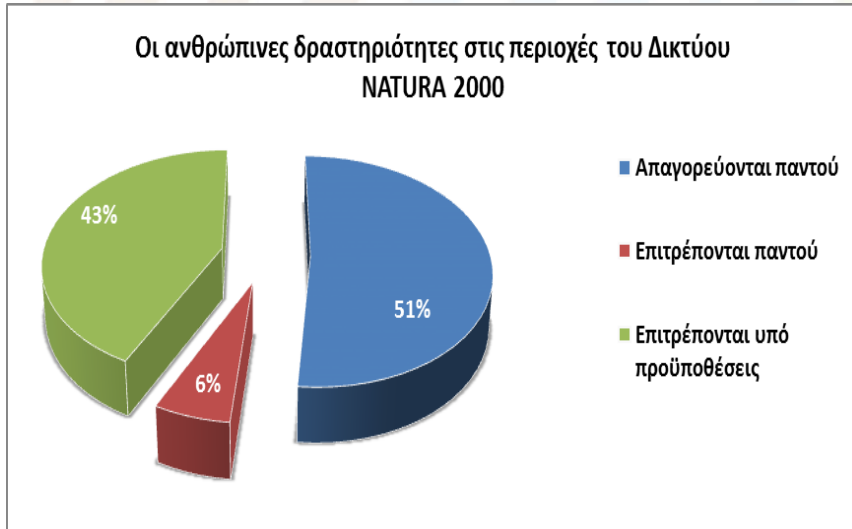
## Ποσοστά επί συνόλου δείγματος ανά ομάδα στόχο





Δικαίωμα και Ευθύνη για το Περιβάλλον  
LIFE/NATURA 2000 THEMIS

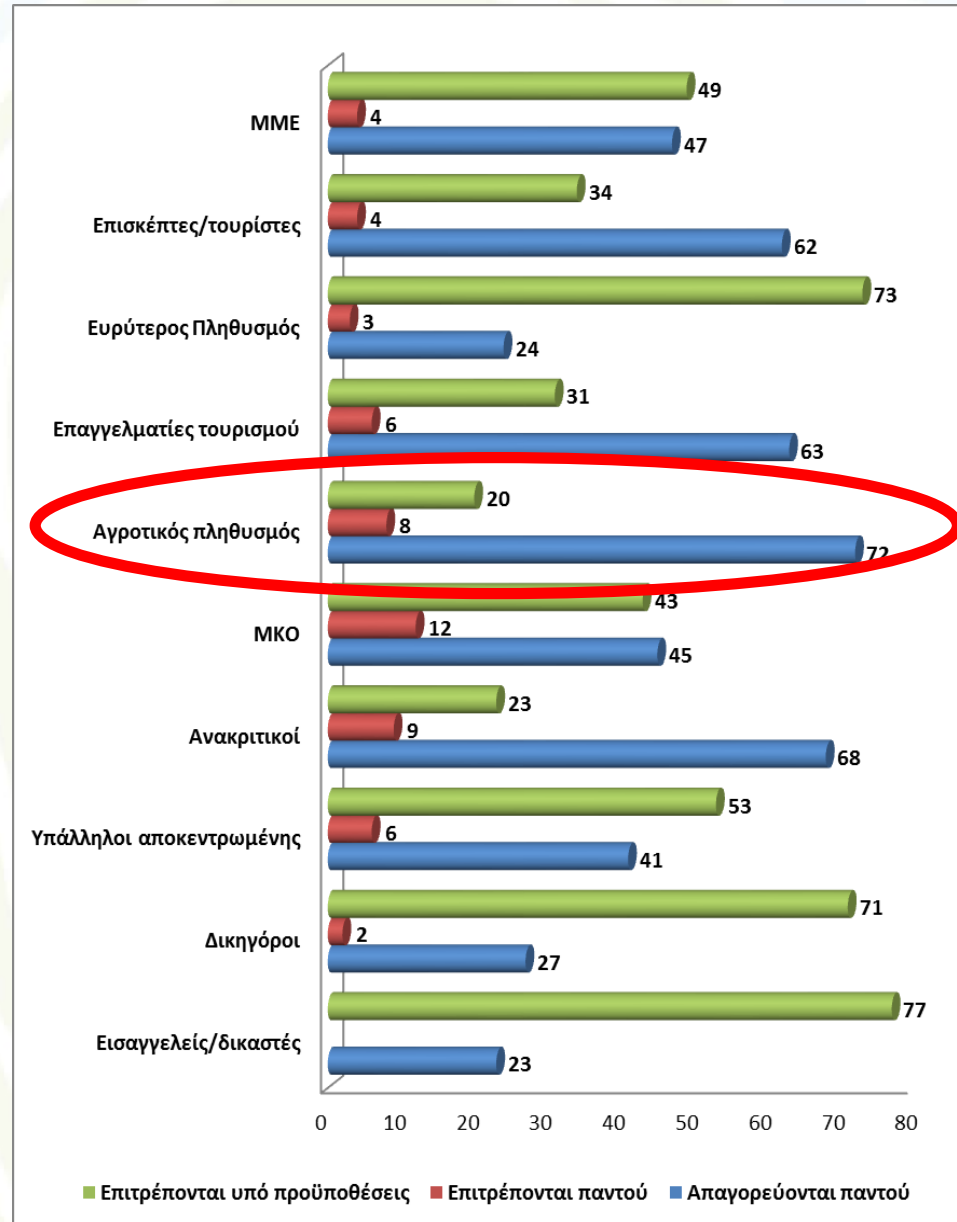
## Ποσοστά επί συνόλου δείγματος



Περίπου οι μισοί του δείγματος (49%) θεωρούν ότι οι ανθρώπινες δραστηριότητες στις προστατευόμενες περιοχές **απαγορεύονται παντού**.

Από τον ευρύτερο πληθυσμό το 24% πιστεύει ότι απαγορεύονται οι ανθρώπινες δραστηριότητες εντός των περιοχών του Δικτύου NATURA 2000, ποσοστό που συμφωνεί περίπου με αυτό όσων δεν γνωρίζουν καθόλου τι είναι οι προστατευόμενες περιοχές. Την ίδια εικόνα παρουσιάζουν και οι απαντήσεις του αγροτικού πληθυσμού.

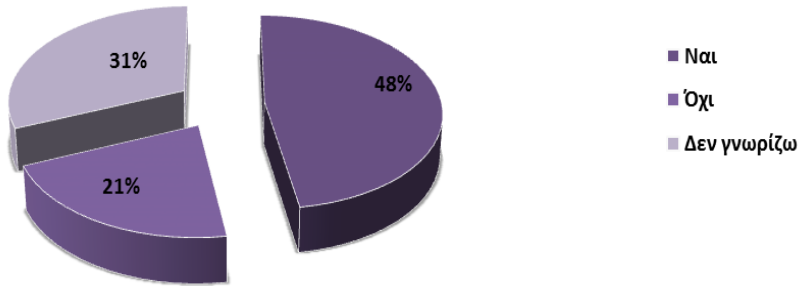
## Ποσοστά επί συνόλου δείγματος ανά ομάδα στόχο





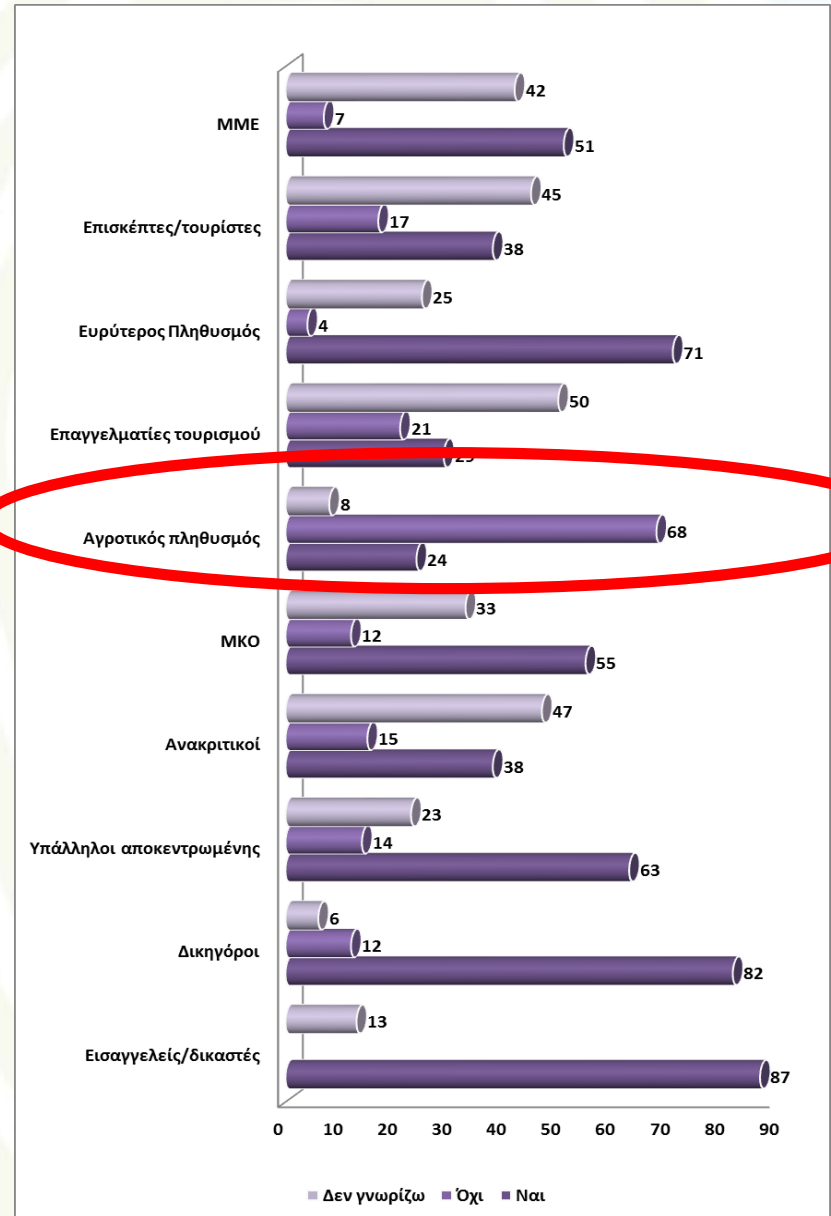
## Ποσοστά επί συνόλου δείγματος

Σε επίπεδο Ευρωπαϊκής Ένωσης και σε εθνικό επίπεδο υποχρεούμαστε να διατηρήσουμε τη βιοποικιλότητα καθώς και να την αποκαταστήσουμε σε περίπτωση πρόκλησης ζημιάς από αυτή;



Συνολικά το **48%** πιστεύει ότι έχουμε υποχρέωση να διατηρήσουμε τη βιοποικιλότητα και να αποκαταστήσουμε οποιαδήποτε περιβαλλοντική ζημία προκληθεί σε αυτή. Από τις ομάδες-στόχους της έρευνας, Εισαγγελείς/Δικαστές, Δικηγόροι και ο **ευρύτερος πληθυσμός** είναι γνώστες των υποχρεώσεων της χώρας αλλά και των πολιτών έναντι της βιοποικιλότητας σε ποσοστό **>70%**, Αντίθετα ο αγροτικός πληθυσμός πιστεύει ότι δεν έχουμε καμία υποχρέωση (**68%**) και **οι μισοί επαγγελματίες τουρισμού**.

## Ποσοστά επί συνόλου δείγματος ανά ομάδα στόχο







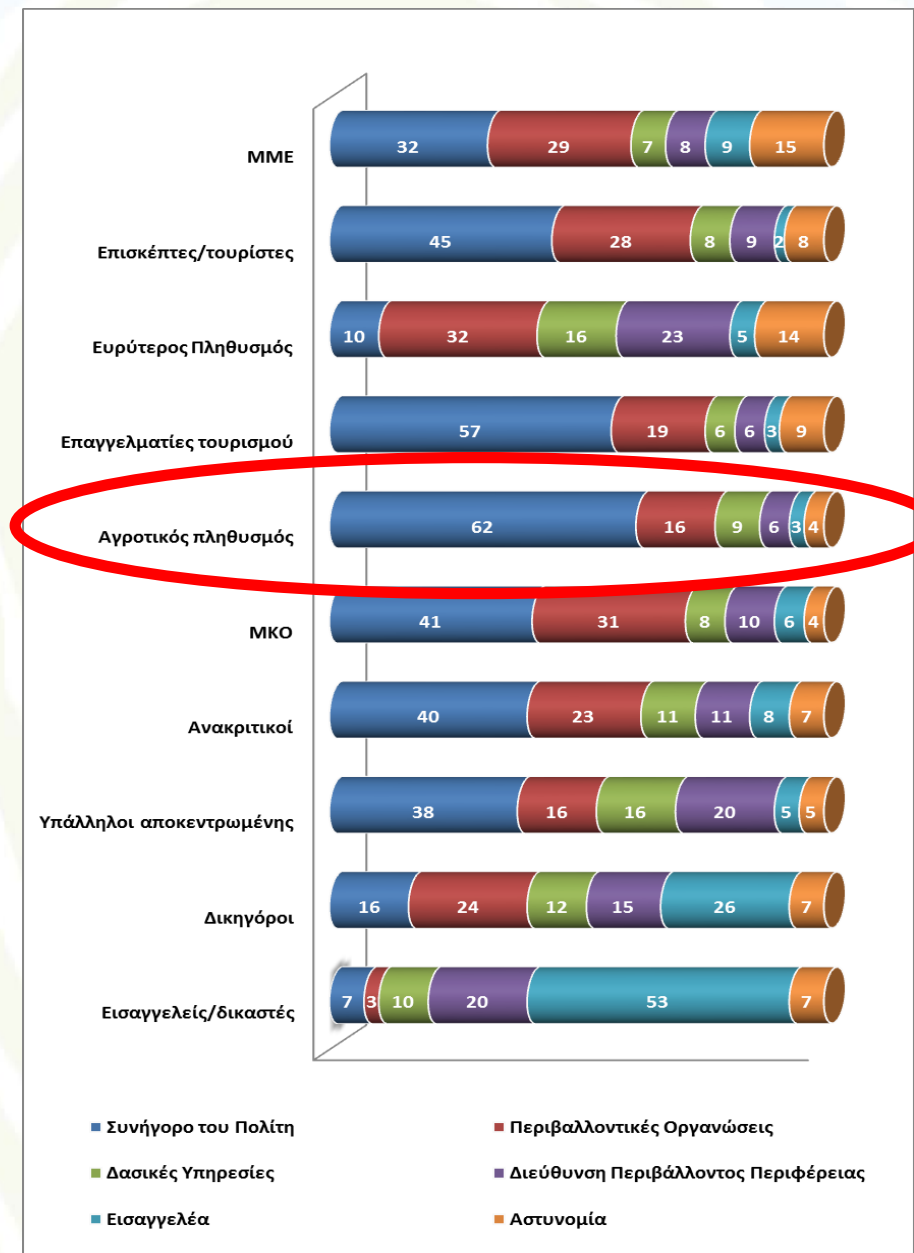
## Ποσοστά επί συνόλου δείγματος

Σε ποιον θα μπορούσατε να καταγγείλετε ένα περιστατικό περιβαλλοντικής υποβάθμισης;



Ο **Συνήγορος του Πολίτη** αρχικά και οι **Περιβαλλοντικές Οργανώσεις** δευτερευόντως φαίνεται να θεωρούνται οι πλέον κατάλληλοι φορείς στους οποίους μπορεί να καταγγείλει κάποιος περιστατικό περιβαλλοντικής υποβάθμισης (ακόμα και από τις ίδιες τις **ΜΚΟ**). Μόνο οι Εισαγγελείς/Δικαστές θα προχωρούσαν σε καταγγελία περιστατικού προς την Εισαγγελία (ποσοστό 53%). Πολίτες σε ποσοστό 32% θα έκαναν καταγγελία στις περιβαλλοντικές οργανώσεις ενώ οι αγρότες προτιμούν κατά 62% τον Συνήγορο του Πολίτη.

## Ποσοστά επί συνόλου δείγματος ανά ομάδα στόχο



# Πως συνδέεται η Οδηγία για την Περιβαλλοντική Ευθύνη (ΟΠΕ) και η περιβαλλοντική νομοθεσία γενικότερα με την καθημερινότητα των πολιτών;



Το έργο LIFE14 GIE/GR/000026 χρηματοδοτείται σε ποσοστό 60% από το χρηματοδοτικό εργαλείο LIFE "Περιβαλλοντική Διακυβέρνηση & Πληροφόρηση" της Ευρωπαϊκής Επιτροπής/EASME ενώ μέρος της ίδιας συμμετοχής των Συνδικαιούχων του έργου καλύφθηκε από το Πράσινο Ταμείο.

## Παραδείγματα που θα μπορούσαν να εμπίπτουν στην ΟΠΕ από επιχειρηματικές δραστηριότητες

**Ζημία στο Έδαφος ή/και στα Ύδατα**, από απόρριψη απορριμμάτων και μπαζών σε μη θεσμοθετημένες περιοχές κίνδυνος για την ανθρώπινη υγεία.

**Μόλις το 18%** από τα **μπαζα** των κατεδαφίσεων, εκσκαφών και κατασκευών ανακυκλώνεται σήμερα στην Ελλάδα! (στόχος το **70%** έως το 2020)



Το έργο LIFE14 GIE/GR/000026 χρηματοδοτείται σε ποσοστό 60% από το χρηματοδοτικό εργαλείο LIFE "Περιβαλλοντική Διακυβέρνηση & Πληροφόρηση" της Ευρωπαϊκής Επιτροπής/EASME ενώ μέρος της ίδιας συμμετοχής των Συνδικαιούχων του έργου καλύφθηκε από το Πράσινο Ταμείο.

# Παραδείγματα που θα μπορούσαν να εμπίπτουν στην ΟΠΕ από δραστηριότητες πολιτών



Το έργο LIFE14 GIE/GR/000026 χρηματοδοτείται σε ποσοστό 60% από το χρηματοδοτικό εργαλείο LIFE "Περιβαλλοντική Διακυβέρνηση & Πληροφόρηση" της Ευρωπαϊκής Επιτροπής/EASME ενώ μέρος της ίδιας συμμετοχής των Συνδικαιούχων του έργου καλύφθηκε από το Πράσινο Ταμείο.



## LIFE Natura Themis - LIFE14/GIE/GR/000026

«Προώθηση της ευαισθητοποίησης για την άσκηση δίωξης για εγκλήματα κατά της άγριας ζωής και την ανάδειξη της περιβαλλοντικής ευθύνης για την αντιμετώπιση ζημιών έναντι της βιοποικιλότητας σε περιοχές του Δικτύου NATURA 2000 στην Κρήτη»



Το έργο LIFE14 GIE/GR/000026 χρηματοδοτείται σε ποσοστό 60% από το χρηματοδοτικό εργαλείο LIFE "Περιβαλλοντική Διακυβέρνηση & Πληροφόρηση" της Ευρωπαϊκής Επιτροπής/EASME ενώ μέρος της ίδιας συμμετοχής των Συνδικαιούχων του έργου καλύφθηκε από το Πράσινο Ταμείο.

## LIFE Natura Themis - LIFE14/GIE/GR/000026

«Πρώθηση της ευαισθητοποίησης για την άσκηση δίωξης για εγκλήματα κατά της άγριας ζωής και την ανάδειξη της περιβαλλοντικής ευθύνης για την αντιμετώπιση ζημιών έναντι της βιοποικιλότητας σε περιοχές του Δικτύου NATURA 2000 στην Κρήτη»



Το έργο LIFE14 GIE/GR/000026 χρηματοδοτείται σε ποσοστό 60% από το χρηματοδοτικό εργαλείο LIFE "Περιβαλλοντική Διακυβέρνηση & Πληροφόρηση" της Ευρωπαϊκής Επιτροπής/EASME ενώ μέρος της ίδιας συμμετοχής των Συνδικαιούχων του έργου καλύφθηκε από το Πράσινο Ταμείο.



## Παραδείγματα που θα μπορούσαν να εμπίπτουν στην ΟΠΕ από καθημερινές δραστηριότητες

**Ζημία στη βιοποικιλότητα π.χ. σε οικότοπο προτεραιότητας (εκτός του ότι απαγορεύεται η ελεύθερη κατασκήνωση)**



Το έργο LIFE14 GIE/GR/000026 χρηματοδοτείται σε ποσοστό 60% από το χρηματοδοτικό εργαλείο LIFE "Περιβαλλοντική Διακυβέρνηση & Πληροφόρηση" της Ευρωπαϊκής Επιτροπής/EASME ενώ μέρος της ίδιας συμμετοχής των Συνδικαιούχων του έργου καλύφθηκε από το Πράσινο Ταμείο.

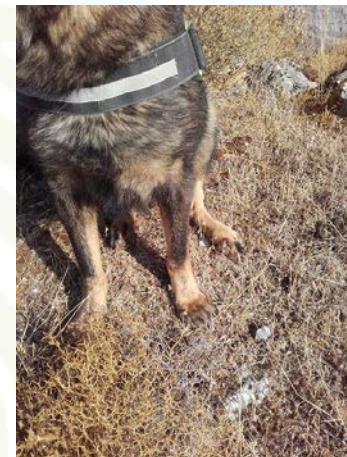




# Ζημία στη βιοποικιλότητα, στο Οροπέδιο

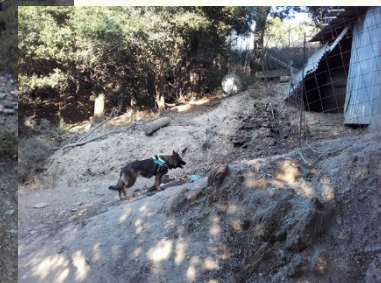


Λιμνάκαρο  
19.10.2018:  
φόλες



Άγιος Κωνσταντίνος, 20.9.2016: 19 φόλες

Μέσα Ποτάμοι 5.8.2016:  
2 σκυλιά νεκρά και  
θαμμένα και το σημείο  
όπου είχε τοποθετηθεί το  
δόλωμα

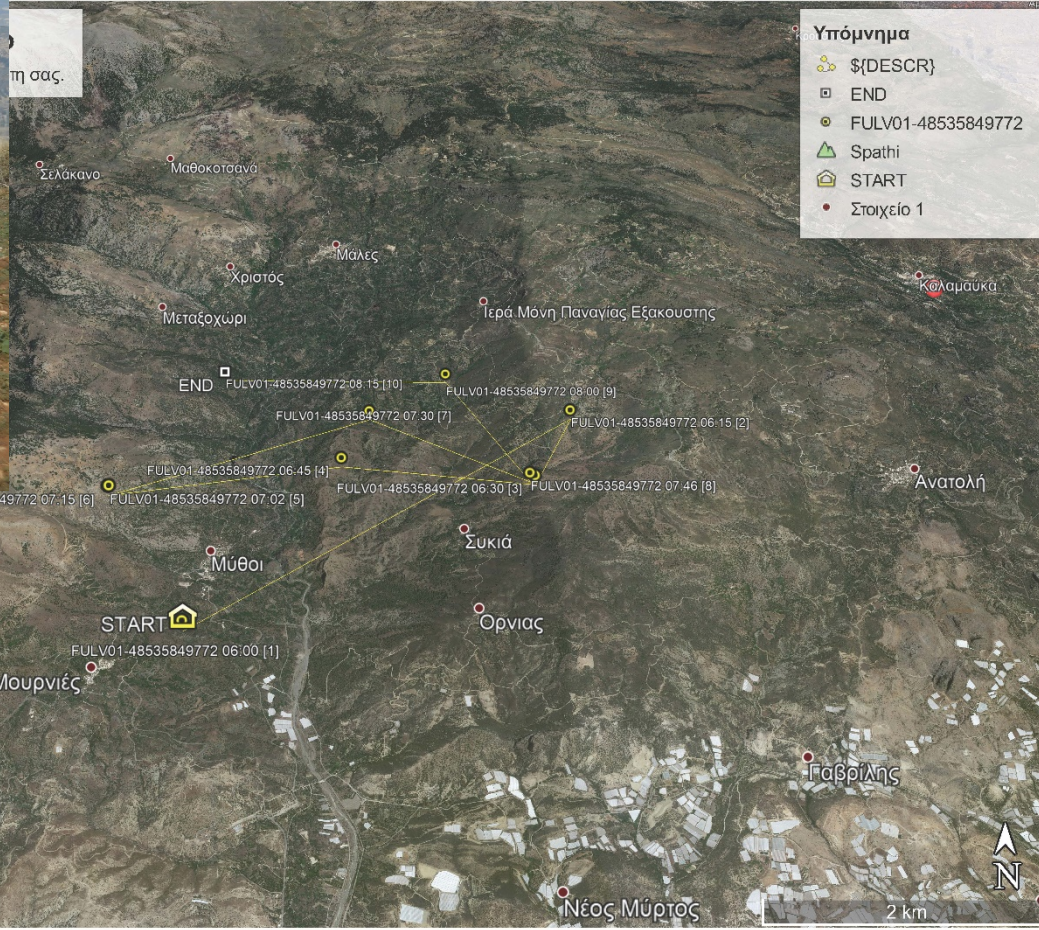


Το έργο LIFE14 GIE/GR/000026 χρηματοδοτείται σε ποσοστό 60% από το χρηματοδοτικό εργαλείο LIFE "Περιβαλλοντική Διακυβέρνηση & Πληροφόρηση" της Ευρωπαϊκής Επιτροπής/EASME ενώ μέρος της ίδιας συμμετοχής των Συνδικαιούχων του έργου καλύφθηκε από το Πράσινο Ταμείο.

# Αποτελέσματα: κίνδυνος απώλειας αντιπροσωπευτικού είδους Π.χ. δηλητηρίαση όρνιου στο Οροπέδιο, 18.10.2018



# Απελευθέρωση 3 Νοεμβρίου 2019



## Κινήσεις 1.4.2019



Το έργο LIFE14 GIE/GR/000026 χρηματοδοτείται σε ποσοστό 60% από το χρηματοδοτικό εργαλείο LIFE "Περιβαλλοντική Διακυβέρνηση & Πληροφόρηση" της Ευρωπαϊκής Επιτροπής/EASME ενώ μέρος της ίδιας συμμετοχής των Συνδικαιούχων του έργου καλύφθηκε από το Πράσινο Ταμείο.



## LIFE Natura Themis - LIFE14/GIE/GR/000026

«Πρώθηση της ευαισθητοποίησης για την άσκηση δίωξης για εγκλήματα κατά της άγριας ζωής και την ανάδειξη της περιβαλλοντικής ευθύνης για την αντιμετώπιση ζημιών έναντι της βιοποικιλότητας σε περιοχές του Δικτύου NATURA 2000 στην Κρήτη»

**Ζημία στα Ύδατα,**  
καθώς η ανεξέλεγκτη ρίψη  
Λυμάτων/απορριμμάτων,  
κυρίως  
επικίνδυνων, επιβαρύνει  
τα ύδατα και κατ' επέκταση  
τη δημόσια υγεία και  
ασφάλεια  
των πολιτών



LIFE/NATURA  
**THEMIS**  
Δικαίωμα  
και Ευθύνη  
για το  
Περιβάλλον



LIFE/NATURA  
**THEMIS**



Μουσείο  
Φυσικής  
Ιστορίας  
Κρήτης  
ΕΛΛΗΝΙΣΤΙΚΟ ΚΡΗΤΟ



ΕΛΛΗΝΙΚΟΣ ΣΥΛΛΟΓΟΣ  
ΗΡΑΚΛΕΙΟΥ



Προστασία  
της Φύσης  
ΕΛΛΗΝΙΚΗ ΕΤΑΙΡΙΑ ΠΡΟΣΤΑΣΙΑΣ ΤΗΣ ΦΥΣΗΣ



ΥΠΟΥΡΓΕΙΟ  
ΠΕΡΙΒΑΛΛΟΝΤΟΣ  
& ΕΝΕΡΓΕΙΑΣ



ΕΘΝΙΚΟ ΤΑΜΕΙΟ

Το έργο LIFE14 GIE/GR/000026 χρηματοδοτείται σε ποσοστό 60% από το χρηματοδοτικό εργαλείο LIFE "Περιβαλλοντική Διακυβέρνηση & Πληροφόρηση" της Ευρωπαϊκής Επιτροπής/EASME ενώ μέρος της ίδιας συμμετοχής των Συνδικαιούχων του έργου καλύφθηκε από το Πράσινο Ταμείο.

## LIFE Natura Themis - LIFE14/GIE/GR/000026

«Προώθηση της ευαισθητοποίησης για την άσκηση δίωξης για εγκλήματα κατά της άγριας ζωής και την ανάδειξη της περιβαλλοντικής ευθύνης για την αντιμετώπιση ζημιών έναντι της βιοποικιλότητας σε περιοχές του Δικτύου NATURA 2000 στην Κρήτη»

### ΕΚΤΙΜΗΣΗ ΕΠΙΚΙΝΔΥΝΟΤΗΤΑΣ ΡΥΠΑΝΣΗΣ ΥΠΟΓΕΙΩΝ ΥΔΑΤΩΝ ΜΕ ΧΡΗΣΗ ΑΝΑΛΥΤΙΚΩΝ ΚΑΙ ΑΡΙΘΜΗΤΙΚΩΝ ΠΡΟΣΕΓΓΙΣΕΩΝ ΣΕ ΠΕΡΙΒΑΛΛΟΝ GIS – ΕΦΑΡΜΟΓΗ ΣΤΟ ΥΔΑΤΙΚΟ ΔΙΑΜΕΡΙΣΜΑ ΚΡΗΤΗΣ

Κουργιαλάς Ν. Νεκτάριος\* (1),(2) και Καρατζάς Π. Γεώργιος (2)

(1) ΕΛΓΟ ΔΗΜΗΤΡΑ-ΕΘΙΑΓΕ (2) Πολυτεχνείο



Επικινδυνότητα Ρύπανσης Υπογείων Υδάτων

- Πολύ Υψηλή
- Υψηλή
- Μέτρια
- Χαμηλή
- Πολύ Χαμηλή

0 50 Km

## Εικόνα 3. Τελικός χάρτης επικινδυνότητας ρύπανσης υπογείων υδάτων για το Υ.Δ. Κρήτης.

Η μέθοδος επαληθεύτηκε για διαφορετικούς ρύπους που εντοπίστηκαν στα υπόγεια ύδατα (γεωτρήσεις – πηγάδια) του Υ.Δ. Κρήτης. Ευρύτερη περιοχή Παλαικάστρου μέτρια έως υψηλή κατά τόπους.

Το έργο LIFE14 GIE/GR/000026 χρηματοδοτείται σε ποσοστό 60% από το χρηματοδοτικό εργαλείο LIFE "Περιβαλλοντική Διακυβέρνηση & Πληροφόρηση" της Ευρωπαϊκής Επιτροπής/EASME ενώ μέρος της ίδιας συμμετοχής των Συνδικαιούχων του έργου καλύφθηκε από το Πράσινο Ταμείο.



## LIFE Natura Themis - LIFE14/GIE/GR/000026

«Πρώθηση της ευαισθητοποίησης για την άσκηση δίωξης για εγκλήματα κατά της άγριας ζωής και την ανάδειξη της περιβαλλοντικής ευθύνης για την αντιμετώπιση ζημιών έναντι της βιοποικιλότητας σε περιοχές του Δικτύου NATURA 2000 στην Κρήτη»



Δικαίωμα  
και Ευθύνη  
για το  
Περιβάλλον



Το έργο LIFE14 GIE/GR/000026 χρηματοδοτείται σε ποσοστό 60% από το χρηματοδοτικό εργαλείο LIFE "Περιβαλλοντική Διακυβέρνηση & Πληροφόρηση" της Ευρωπαϊκής Επιτροπής/EASME ενώ μέρος της ίδιας συμμετοχής των Συνδικαιούχων του έργου καλύφθηκε από το Πράσινο Ταμείο.

## LIFE Natura Themis - LIFE14/GIE/GR/000026

«Πρώτωση της ευαισθητοποίησης για την άσκηση δίωξης για εγκλήματα κατά της άγριας ζωής και την ανάδειξη της περιβαλλοντικής ευθύνης για την αντιμετώπιση ζημιών έναντι της βιοποικιλότητας σε περιοχές του Δικτύου NATURA 2000 στην Κρήτη»



Το έργο LIFE14 GIE/GR/000026 χρηματοδοτείται σε ποσοστό 60% από το χρηματοδοτικό εργαλείο LIFE "Περιβαλλοντική Διακυβέρνηση & Πληροφόρηση" της Ευρωπαϊκής Επιτροπής/EASME ενώ μέρος της ίδιας συμμετοχής των Συνδικαιούχων του έργου καλύφθηκε από το Πράσινο Ταμείο.



## LIFE Natura Themis - LIFE14/GIE/GR/000026

«Πρωώθηση της ευαισθητοποίησης για την άσκηση δίωξης για εγκλήματα κατά της άγριας ζωής και την ανάδειξη της περιβαλλοντικής ευθύνης για την αντιμετώπιση ζημιών έναντι της βιοποικιλότητας σε περιοχές του Δικτύου NATURA 2000 στην Κρήτη»



Δικαίωμα  
και Ευθύνη  
για το  
Περιβάλλον



Το έργο LIFE14 GIE/GR/000026 χρηματοδοτείται σε ποσοστό 60% από το χρηματοδοτικό εργαλείο LIFE "Περιβαλλοντική Διακυβέρνηση & Πληροφόρηση" της Ευρωπαϊκής Επιτροπής/EASME ενώ μέρος της ίδιας συμμετοχής των Συνδικαιούχων του έργου καλύφθηκε από το Πράσινο Ταμείο.



# Τα κύρια αίτια της απώλειας βιοποικιλότητας στην Ελλάδα συνδέονται με παλαιότερες και τρέχουσες πολιτικές που αφορούσαν τη μη βιώσιμη χρήση της γης, τη γεωργία, την αλιεία, τις δασικές χρήσεις, τις μεταφορές, τον τουρισμό και τα καταναλωτικά πρότυπα.

Επισκόπηση της εφαρμογής της περιβαλλοντικής νομοθεσίας της ΕΕ  
Έκθεση χώρας – ΕΛΛΑΔΑ (ΕΓΓΡΑΦΟ ΕΡΓΑΣΙΑΣ ΤΩΝ ΥΠΗΡΕΣΙΩΝ ΤΗΣ ΕΠΙΤΡΟΠΗΣ, 2017)



## LIFE Natura Themis - LIFE14/GIE/GR/000026

«Πρώθηση της ευαισθητοποίησης για την άσκηση δίωξης για εγκλήματα κατά της άγριας ζωής και την ανάδειξη της περιβαλλοντικής ευθύνης για την αντιμετώπιση ζημιών έναντι της βιοποικιλότητας σε περιοχές του Δικτύου NATURA 2000 στην Κρήτη»



Το έργο LIFE14 GIE/GR/000026 χρηματοδοτείται σε ποσοστό 60% από το χρηματοδοτικό εργαλείο LIFE "Περιβαλλοντική Διακυβέρνηση & Πληροφόρηση" της Ευρωπαϊκής Επιτροπής/EASME ενώ μέρος της ίδιας συμμετοχής των Συνδικαιούχων του έργου καλύφθηκε από το Πράσινο Ταμείο.

## LIFE Natura Themis - LIFE14/GIE/GR/000026

«Πρώθηση της ευαισθητοποίησης για την άσκηση δίωξης για εγκλήματα κατά της άγριας ζωής και την ανάδειξη της περιβαλλοντικής ευθύνης για την αντιμετώπιση ζημιών έναντι της βιοποικιλότητας σε περιοχές του Δικτύου NATURA 2000 στην Κρήτη»



Το έργο LIFE14 GIE/GR/000026 χρηματοδοτείται σε ποσοστό 60% από το χρηματοδοτικό εργαλείο LIFE "Περιβαλλοντική Διακυβέρνηση & Πληροφόρηση" της Ευρωπαϊκής Επιτροπής/EASME ενώ μέρος της ίδιας συμμετοχής των Συνδικαιούχων του έργου καλύφθηκε από το Πράσινο Ταμείο.



## LIFE Natura Themis - LIFE14/GIE/GR/000026

«Πρώθηση της ευαισθητοποίησης για την άσκηση δίωξης για εγκλήματα κατά της άγριας ζωής και την ανάδειξη της περιβαλλοντικής ευθύνης για την αντιμετώπιση ζημιών έναντι της βιοποικιλότητας σε περιοχές του Δικτύου NATURA 2000 στην Κρήτη»



Το έργο LIFE14 GIE/GR/000026 χρηματοδοτείται σε ποσοστό 60% από το χρηματοδοτικό εργαλείο LIFE "Περιβαλλοντική Διακυβέρνηση & Πληροφόρηση" της Ευρωπαϊκής Επιτροπής/EASME ενώ μέρος της ίδιας συμμετοχής των Συνδικαιούχων του έργου καλύφθηκε από το Πράσινο Ταμείο.



# Καλή η νομιμότητα γενικά, ότι όμως είναι νόμιμο δεν είναι απαραίτητα και περιβαλλοντικά ηθικό...



Το έργο LIFE14 GIE/GR/000026 χρηματοδοτείται σε ποσοστό 60% από το χρηματοδοτικό εργαλείο LIFE "Περιβαλλοντική Διακυβέρνηση & Πληροφόρηση" της Ευρωπαϊκής Επιτροπής/EASME ενώ μέρος της ίδιας συμμετοχής των Συνδικαιούχων του έργου καλύφθηκε από το Πράσινο Ταμείο.

## LIFE Natura Themis - LIFE14/GIE/GR/000026

«Πρώτωση της ευαισθητοποίησης για την άσκηση δίωξης για εγκλήματα κατά της άγριας ζωής και την ανάδειξη της περιβαλλοντικής ευθύνης για την αντιμετώπιση ζημιών έναντι της βιοποικιλότητας σε περιοχές του Δικτύου NATURA 2000 στην Κρήτη»

**Άμεση ευθύνη του πολίτη:**  
**Δραστηριότητες, ακόμα και νόμιμες, τα αποτελέσματα των οποίων μακροπρόθεσμα επιβαρύνουν τον χώρο, τους φυσικούς πόρους και εντέλει την ίδια την κοινωνία.**  
**Π.χ. δόμηση χωρίς σχεδιασμό**



LIFE NATURA  
**THEMIS**  
Δικαίωμα και Ευθύνη για το Περιβάλλον



LIFE NATURA  
**THEMIS**



Το έργο LIFE14 GIE/GR/000026 χρηματοδοτείται σε ποσοστό 60% από το χρηματοδοτικό εργαλείο LIFE "Περιβαλλοντική Διακυβέρνηση & Πληροφόρηση" της Ευρωπαϊκής Επιτροπής/EASME ενώ μέρος της ίδιας συμμετοχής των Συνδικαιούχων του έργου καλύφθηκε από το Πράσινο Ταμείο.



Το έργο LIFE14 GIE/GR/000026 χρηματοδοτείται σε ποσοστό 60% από το χρηματοδοτικό εργαλείο LIFE "Περιβαλλοντική Διακυβέρνηση & Πληροφόρηση" της Ευρωπαϊκής Επιτροπής/EASME ενώ μέρος της ίδιας συμμετοχής των Συνδικαιούχων του έργου καλύφθηκε από το Πράσινο Ταμείο.



Δικαίωμα και Ευθύνη για το Περιβάλλον  
LIFE/NATURA THEMIS



LIFE/NATURA THEMIS





Το έργο LIFE14 GIE/GR/000026 χρηματοδοτείται σε ποσοστό 60% από το χρηματοδοτικό εργαλείο LIFE "Περιβαλλοντική Διακυβέρνηση & Πληροφόρηση" της Ευρωπαϊκής Επιτροπής/EASME ενώ μέρος της ίδιας συμμετοχής των Συνδικαιούχων του έργου καλύφθηκε από το Πράσινο Ταμείο.







Το έργο LIFE14 GIE/GR/000026 χρηματοδοτείται σε ποσοστό 60% από το χρηματοδοτικό εργαλείο LIFE "Περιβαλλοντική Διακυβέρνηση & Πληροφόρηση" της Ευρωπαϊκής Επιτροπής/EASME ενώ μέρος της ίδιας συμμετοχής των Συνδικαιούχων του έργου καλύφθηκε από το Πράσινο Ταμείο.



## LIFE Natura Themis - LIFE14/GIE/GR/000026

«Πρώθηση της ευαισθητοποίησης για την άσκηση δίωξης για εγκλήματα κατά της άγριας ζωής και την ανάδειξη της περιβαλλοντικής ευθύνης για την αντιμετώπιση ζημιών έναντι της βιοποικιλότητας σε περιοχές του Δικτύου NATURA 2000 στην Κρήτη»

**Έμμεση ευθύνη του πολίτη:**  
**Η απαίτηση για υποδομές**  
**όταν και**  
**όπου δεν χρειάζονται, απλά**  
**και μόνο για την**  
**εξυπηρέτηση ιδιωτών**  
**Π.χ. διάνοιξη δρόμων χωρίς**  
**σχεδιασμό, μέσα από**  
**ευαίσθητα οικοσυστήματα,**  
**χωρίς μελέτες**  
**σκοπιμότητας/βιωσιμότητας**  
**και ικανή απόδοση**  
**κόστους/οφέλους για την**  
**κοινωνία που θα πληρώσει**  
**την υποδομή**



Το έργο LIFE14 GIE/GR/000026 χρηματοδοτείται σε ποσοστό 60% από το χρηματοδοτικό εργαλείο LIFE "Περιβαλλοντική Διακυβέρνηση & Πληροφόρηση" της Ευρωπαϊκής Επιτροπής/EASME ενώ μέρος της ίδιας συμμετοχής των Συνδικαιούχων του έργου καλύφθηκε από το Πράσινο Ταμείο.



## Σύμφωνα με πρόσφατη απόφαση του Συμβουλίου της Επικρατείας σε σχετική προσφυγή:

- Η κατά το άρθρο 48 παρ. 1 του ν. 998/79 **διάνοιξη δημόσιας οδού διά μέσου δάσους ή δασικής εκτάσεως είναι επιτρεπτή μόνον για εξαιρετικό μέτρο**, το οποίο επιβάλλεται για λόγους σπουδαίου δημοσίου συμφέροντος...
- Η ύπαρξη ή μη του ανωτέρου δημοσίου συμφέροντος υπόκειται στον έλεγχο του ακυρωτικού δικαστού, ο οποίος εκτιμά και τα μέγιστα ανεκτά όρια αλλοιώσεως του φυσικού περιβάλλοντος που μπορεί να επιφέρει η διάνοιξη της οδού.
- **Τέτοιος λόγος σπουδαίου δημοσίου συμφέροντος** είναι, προδήλως, η **πυρασφάλεια** του ίδιου του δάσους, υπό την προϋπόθεση ότι η χάρη αυτής διάνοιξη της οδού γίνεται **στο πλαίσιο συνολικής μελέτης πυροπροστασίας του δάσους, όχι, όμως, και η εξυπηρέτηση ακίνητης ιδιοκτησίας...**
- Η αιτιολογία της διάνοιξης δασικής οδού είναι πλημμελής, διότι η **εξυπηρέτηση με τη διάνοιξη του ιδιωτικού αγροκτήματος (ελαιώνα)** του παρεμβαίνοντος, εκτάσεως 8,2 στρεμμάτων, **δεν αποτελεί εξαιρετικό λόγο δημοσίου συμφέροντος.**

[Περίληψη της αριθ. 1795/2019 απόφασης του Συμβουλίου της Επικρατείας] (<https://dasarxio.com/2019/10/15/71974/>)



Το έργο LIFE14 GIE/GR/000026 χρηματοδοτείται σε ποσοστό 60% από το χρηματοδοτικό εργαλείο LIFE "Περιβαλλοντική Διακυβέρνηση & Πληροφόρηση" της Ευρωπαϊκής Επιτροπής/EASME ενώ μέρος της ίδιας συμμετοχής των Συνδικαιούχων του έργου καλύφθηκε από το Πράσινο Ταμείο.

# Έμμεση ευθύνη του πολίτη: Η ακόρεστη ζήτηση για περισσότερες πρώτες ύλες όπως επιτάσσουν τα σύγχρονα καταναλωτικά πρότυπα



## Ναυάγιο Αγία Ζώνη, 2017, Σαρωνικός

Το έργο LIFE14 GIE/GR/000026 χρηματοδοτείται σε ποσοστό 60% από το χρηματοδοτικό εργαλείο LIFE "Περιβαλλοντική Διακυβέρνηση & Πληροφόρηση" της Ευρωπαϊκής Επιτροπής/EASME ενώ μέρος της ίδιας συμμετοχής των Συνδικαιούχων του έργου καλύφθηκε από το Πράσινο Ταμείο.

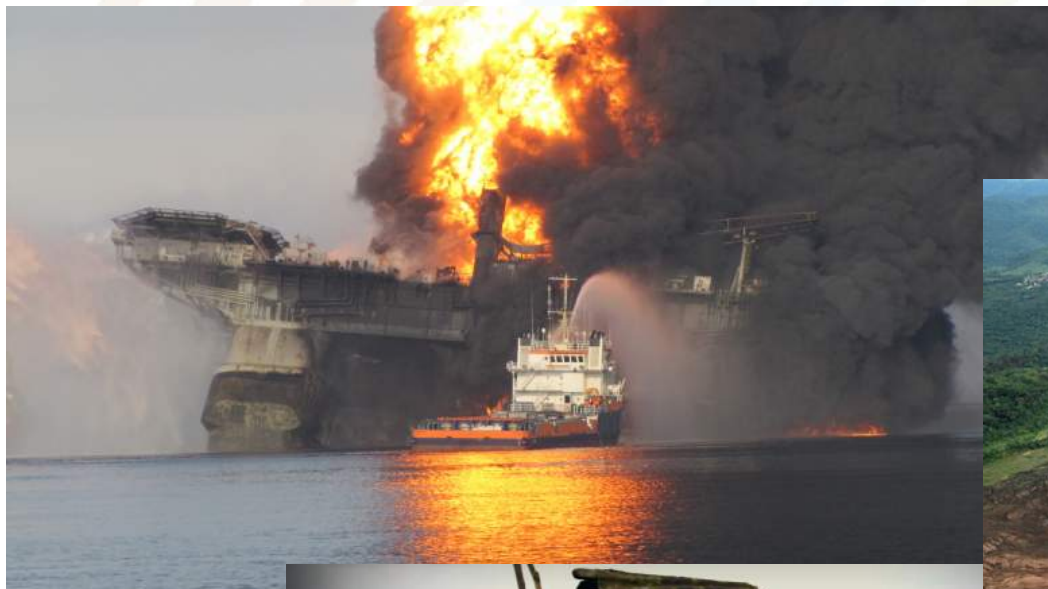


LIFE/NATURA  
**THEMIS**  
Δικαίωμα  
και Ευθύνη  
για το  
Περιβάλλον



# LIFE Natura Themis - LIFE14/GIE/GR/000026

«Προώθηση της ευαισθητοποίησης για την άσκηση δίωξης για εγκλήματα κατά της άγριας ζωής και την ανάδειξη της περιβαλλοντικής ευθύνης για την αντιμετώπιση ζημιών έναντι της βιοποικιλότητας σε περιοχές του Δικτύου NATURA 2000 στην Κρήτη»



Το έργο LIFE14 GIE/GR/000026 χρηματοδοτείται σε ποσοστό 60% από το χρηματοδοτικό εργαλείο LIFE "Περιβαλλοντική Διακυβέρνηση & Πληροφόρηση" της Ευρωπαϊκής Επιτροπής/EASME ενώ μέρος της ίδιας συμμετοχής των Συνδικαιούχων του έργου καλύφθηκε από το Πράσινο Ταμείο.



# Η αποκατάσταση κοστίζει περισσότερο από ότι θα κόστιζε η πρόληψη και δεν είναι πάντα εφικτή...



Το έργο LIFE14 GIE/GR/000026 χρηματοδοτείται σε ποσοστό 60% από το χρηματοδοτικό εργαλείο LIFE "Περιβαλλοντική Διακυβέρνηση & Πληροφόρηση" της Ευρωπαϊκής Επιτροπής/EASME ενώ μέρος της ίδιας συμμετοχής των Συνδικαιούχων του έργου καλύφθηκε από το Πράσινο Ταμείο.

## LIFE Natura Themis - LIFE14/GIE/GR/000026

«Πρώθηση της ευαισθητοποίησης για την άσκηση δίωξης για εγκλήματα κατά της άγριας ζωής και την ανάδειξη της περιβαλλοντικής ευθύνης για την αντιμετώπιση ζημιών έναντι της βιοποικιλότητας σε περιοχές του Δικτύου NATURA 2000 στην Κρήτη»



Το έργο LIFE14 GIE/GR/000026 χρηματοδοτείται σε ποσοστό 60% από το χρηματοδοτικό εργαλείο LIFE "Περιβαλλοντική Διακυβέρνηση & Πληροφόρηση" της Ευρωπαϊκής Επιτροπής/EASME ενώ μέρος της ίδιας συμμετοχής των Συνδικαιούχων του έργου καλύφθηκε από το Πράσινο Ταμείο.



## LIFE Natura Themis - LIFE14/GIE/GR/000026

«Πρώθηση της ευαισθητοποίησης για την άσκηση δίωξης για εγκλήματα κατά της άγριας ζωής και την ανάδειξη της περιβαλλοντικής ευθύνης για την αντιμετώπιση ζημιών έναντι της βιοποικιλότητας σε περιοχές του Δικτύου NATURA 2000 στην Κρήτη»

### Ασπρόπυργος 4,5 χρόνια μετά:

- Φωτιά σε εργοστάσιο ανακύκλωσης απορριμμάτων τον Ιούνιο του 2015
- Αποκατάσταση των ζημιών από το ΥΠΕΝ με δικαιούχο την Περιφέρεια Αττικής και υπόχρεο την εταιρεία διαχείρισης η οποία έχει πτωχεύσει!
- Η συνολική ποσότητα των καμένων αποτιμάται σε 49.340,00 tn
- Προϋπολογισμός αποκατάστασης μέχρι στιγμής **5.000.000€**
- Αδιευκρίνιστες και ανυπολόγιστες ακόμα οι επιπτώσεις στη δημόσια υγεία



Το έργο LIFE14 GIE/GR/000026 χρηματοδοτείται σε ποσοστό 60% από το χρηματοδοτικό εργαλείο LIFE "Περιβαλλοντική Διακυβέρνηση & Πληροφόρηση" της Ευρωπαϊκής Επιτροπής/EASME ενώ μέρος της ίδιας συμμετοχής των Συνδικαιούχων του έργου καλύφθηκε από το Πράσινο Ταμείο.





## LIFE Natura Themis - LIFE14/GIE/GR/000026

«Πρώθηση της ευαισθητοποίησης για την άσκηση δίωξης για εγκλήματα κατά της άγριας ζωής και την ανάδειξη της περιβαλλοντικής ευθύνης για την αντιμετώπιση ζημιών έναντι της βιοποικιλότητας σε περιοχές του Δικτύου NATURA 2000 στην Κρήτη»

### Λίμνη Κάρλα:

- Αποξήρανση το 1962 επειδή προκαλούσε πλημμύρες και παρουσία εντόμων
- Απόδοση 80.000 στρεμμάτων στη γεωργία
- Το 2000 διαπιστώθηκε ότι οι επιπτώσεις στο οικοσύστημα της περιοχής ήταν μεγαλύτερες από το όφελος που προσέφερε η αποξήρασή της
- Πλήθος περιβαλλοντικών παραβάσεων όπως ρίψη λυμάτων κ.λπ.
- Το 2016 «νεκροταφείο» άγριων πτηνών και ψαριών, από κυανοτοξίνες
- Το 2010 ξεκίνησε προσπάθεια αναδημιουργίας της λίμνης
- Τον Οκτώβριο 2018 εγκαινιάστηκε ο «νέος» οικότοπος και ξεκίνησε η άρδευση
- Αναμένεται να συμβάλλει στην αντιπλημμυρική προστασία, την αποκατάσταση του υπόγειου υδροφόρου ορίζοντα, την άρδευση 100.000 στρεμμάτων, την ενίσχυση της ύδρευσης της πόλης του Βόλου (κάλυψη 50% των αναγκών της πόλης).
- Βρέθηκαν σημαντικά αρχαιολογικά ευρήματα, αποφασίστηκε η διατήρησή τους και μετατροπή σε επισκέψιμο αρχαιολογικό χώρο.

### ΚΟΣΤΟΣ ΑΠΟΚΑΤΑΣΤΑΣΗΣ

Πάνω από **320 εκατ. ευρώ!!!**



Το έργο LIFE14 GIE/GR/000026 χρηματοδοτείται σε ποσοστό 60% από το χρηματοδοτικό εργαλείο LIFE "Περιβαλλοντική Διακυβέρνηση & Πληροφόρηση" της Ευρωπαϊκής Επιτροπής/EASME ενώ μέρος της ίδιας συμμετοχής των Συνδικαιούχων του έργου καλύφθηκε από το Πράσινο Ταμείο.





## LIFE Natura Themis - LIFE14/GIE/GR/000026

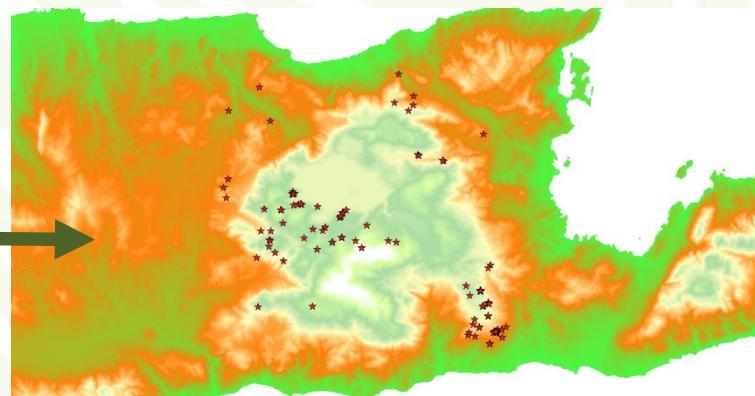
«Προώθηση της ευαισθητοποίησης για την άσκηση δίωξης για εγκλήματα κατά της άγριας ζωής και την ανάδειξη της περιβαλλοντικής ευθύνης για την αντιμετώπιση ζημιών έναντι της βιοποικιλότητας σε περιοχές του Δικτύου NATURA 2000 στην Κρήτη»

### Λουκάς, ένα χρόνο μετά:

- 6 ανθρωπομέρες από την εύρεση μέχρι την αποστολή στην ANIMA
- 15-20 ανθρωπομέρες για την περίθαλψη
- 3 ανθρωπομέρες για την απελευθέρωση
- Μετακινήσεις από Οροπέδιο-Ηράκλειο-Αθήνα-Ηράκλειο-Οροπέδιο
- Ιατροφαρμακευτικό υλικό, κ.λπ.

**ΚΟΣΤΟΣ ΑΠΟΚΑΤΑΣΤΑΣΗΣ ΒΛΑΒΗΣ: Δεν έχει ποτέ αποτιμηθεί σε χρήμα**

**ΚΟΣΤΟΣ ΑΠΩΛΕΙΑΣ ΕΙΔΟΥΣ/ΖΩΗΣ: Αποτιμάται?**



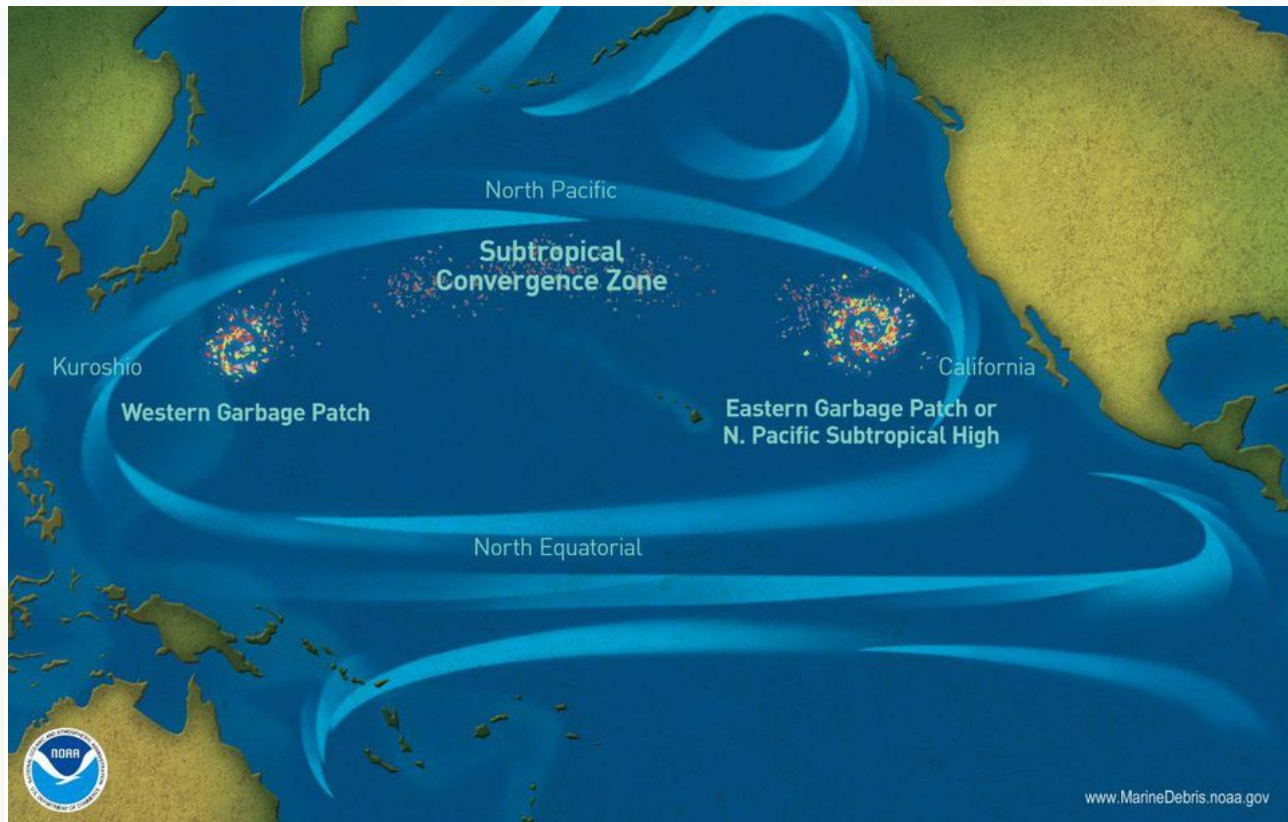
Το έργο LIFE14 GIE/GR/000026 χρηματοδοτείται σε ποσοστό 60% από το χρηματοδοτικό εργαλείο LIFE "Περιβαλλοντική Διακυβέρνηση & Πληροφόρηση" της Ευρωπαϊκής Επιτροπής/EASME ενώ μέρος της ίδιας συμμετοχής των Συνδικαιούχων του έργου καλύφθηκε από το Πράσινο Ταμείο.

# Ειρηνικός Ωκεανός 2 «πλαστικά» νησιά μεταξύ Ασίας-Αμερικής θα καθαριστούν εντός της επόμενης 5ετίας

Κόστος αποκατάστασης της ζημίας:

Το 1/15 του ελληνικού χρέους για την αποκομιδή τους

*The World's Largest Ocean Cleanup Has Officially Begun*  
Ambitious dreams have now become a reality as the Ocean Cleanup deploys its **\$20 million** system designed to clean up the **1.8 trillion pieces** of trash floating in the Great Pacific Garbage Patch.  
(Forbes)



Το έργο LIFE14 GIE/GR/000026 χρηματοδοτείται σε ποσοστό 60% από το χρηματοδοτικό εργαλείο LIFE "Περιβαλλοντική Διακυβέρνηση & Πληροφόρηση" της Ευρωπαϊκής Επιτροπής/EASME ενώ μέρος της ίδιας συμμετοχής των Συνδικαιούχων του έργου καλύφθηκε από το Πράσινο Ταμείο.



**Τελικά, η προστασία του περιβάλλοντος  
είναι δικαίωμα, ευθύνη ή υποχρέωση;**

**«Η προστασία του φυσικού και  
πολιτιστικού περιβάλλοντος αποτελεί  
υποχρέωση του κράτους και δικαίωμα  
του καθενός...»**

**Σύνταγμα της Ελλάδας, άρθρο 24 παρ. 1**



# Εργαλεία άσκησης δικαιώματος:

## Πρόσβαση στη Δικαιοσύνη για περιβαλλοντικά ζητήματα



Οι πολίτες μπορούν να προσφύγουν στα εθνικά δικαστήρια αν οι δημόσιες αρχές δεν σέβονται τα δικαιώματα και δεν συμμορφώνονται με τις απαιτήσεις που προβλέπονται από την περιβαλλοντική νομοθεσία

Οι δημόσιες αρχές πρέπει να απαντούν σε αιτήματα ενημέρωσης και να ενημερώνουν για περιβαλλοντικά θέματα τους πολίτες (π.χ. διαβούλευση, προετοιμασία σχεδίων, σχέδια διαχείρισης, περιορισμό δραστηριοτήτων κ.λπ.)



Οι πολίτες μπορούν να προσφύγουν στα ευρωπαϊκά δικαστήρια εάν θεωρούν ότι οι αποφάσεις των εθνικών δικαστηρίων δεν τους ικανοποιούν.

Π.χ. το 2008 το Δικαστήριο της ΕΕ αναγνώρισε το δικαίωμα κατοίκου Μονάχου να προσφύγει στη δικαιοσύνη προκειμένου να υποχρεώσει τη βαυαρική κυβέρνηση να εκπονήσει σχέδιο ποιότητας αέρα με σκοπό τη μείωση της ατμοσφαιρικής ρύπανσης στη γειτονιά του. Παρόμοια απόφαση και το 2014 για επικίνδυνη ατμοσφαιρική ρύπανση στο Ηνωμένο Βασίλειο



Το έργο LIFE14 GIE/GR/000026 χρηματοδοτείται σε ποσοστό 60% από το χρηματοδοτικό εργαλείο LIFE "Περιβαλλοντική Διακυβέρνηση & Πληροφόρηση" της Ευρωπαϊκής Επιτροπής/EASME ενώ μέρος της ίδιας συμμετοχής των Συνδικαιούχων του έργου καλύφθηκε από το Πράσινο Ταμείο.

Για την αντιστροφή της υποβάθμιση του περιβάλλοντος :  
Μικρά tips βελτίωσης της κατάστασης που αξίζουν και δεν κοστίζουν

## Ενημερωνόμαστε, ενημερώνουμε, συμμετέχουμε και επεμβαίνουμε...

- Για το φυσικό περιβάλλον της περιοχής μας.
- Για την ιστορία του τόπου μας, του νησιού μας, της χώρας μας.
- Για την κουλτούρα, τα ιδιαίτερα κοινωνικά/εθιμικά χαρακτηριστικά του τόπου που θέλουμε να επενδύσουμε, να επισκεφθούμε, να ζήσουμε.
- Για τους πιθανούς περιορισμούς/απαγορεύσεις δραστηριοτήτων.
- Για τους σχεδιασμούς και τα έργα που προγραμματίζουν το κράτος, η περιφέρεια, ο εκάστοτε δήμος.
- Για τις πιθανές επιπτώσεις που αυτά θα έχουν στη ζωή μας και στον χώρο μας.



Το έργο LIFE14 GIE/GR/000026 χρηματοδοτείται σε ποσοστό 60% από το χρηματοδοτικό εργαλείο LIFE "Περιβαλλοντική Διακυβέρνηση & Πληροφόρηση" της Ευρωπαϊκής Επιτροπής/EASME ενώ μέρος της ίδιας συμμετοχής των Συνδικαιούχων του έργου καλύφθηκε από το Πράσινο Ταμείο.



# ...ΜΕ...

- Αιτήματα ενημέρωσης προς τις υπεύθυνες κατά περίπτωση αρχές
- Ενημέρωση των αρχών για περιστατικά περιβαλλοντικής υποβάθμισης και συνεχείς οχλήσεις
- Κινητοποίηση περισσότερων πολιτών για δράση
- Χρήση τεχνολογίας όποτε αυτό είναι εφικτό
- Επώνυμες/ ανώνυμες καταγγελίες
- Προσφυγή στη δικαιοσύνη
- Ακτιβισμό
- Πρόληψη περαιτέρω υποβάθμισης και άλλα εργαλεία

## Όσο πιο πολλοί τόσο πιο αποτελεσματικά!



Το έργο LIFE14 GIE/GR/000026 χρηματοδοτείται σε ποσοστό 60% από το χρηματοδοτικό εργαλείο LIFE "Περιβαλλοντική Διακυβέρνηση & Πληροφόρηση" της Ευρωπαϊκής Επιτροπής/EASME ενώ μέρος της ίδιας συμμετοχής των Συνδικαιούχων του έργου καλύφθηκε από το Πράσινο Ταμείο.





## Εργαλεία υπάρχουν!

### Η εφαρμογή THEMIS:

- ✓ Είναι εύχρηστη και λειτουργική
- ✓ Υποστηρίζεται από Android & iOS συσκευές
- ✓ Για αρχάριους και πιο έμπειρους χρήστες

### Τρόπος χρήσης

- Ενεργοποίηση του συστήματος γεωχωρικών δεδομένων κάθε συσκευής
- Ενεργοποίηση εφαρμογής
- Λήψη φωτογραφιών
- Σύνταξη μηνύματος με σχετικό σχολιασμό (όχι απαραίτητα)
- Στοιχεία επικοινωνίας (εάν ο χρήστης το επιθυμεί)

Διασφαλίζεται απόλυτα η ανωνυμία του καταγγέλοντος, εφόσον δεν δώσει ο ίδιος τα στοιχεία του!



Το έργο LIFE14 GIE/GR/000026 χρηματοδοτείται σε ποσοστό 60% από το χρηματοδοτικό εργαλείο LIFE "Περιβαλλοντική Διακυβέρνηση & Πληροφόρηση" της Ευρωπαϊκής Επιτροπής/EASME ενώ μέρος της ίδιας συμμετοχής των Συνδικαιούχων του έργου καλύφθηκε από το Πράσινο Ταμείο.

# Πρώτη επιτυχία του application του έργου

- Καταγγελία για παράνομη απόρριψη αποβλήτων εκσκαφών και στερεών αποβλήτων χωρίς περιβαλλοντική άδεια σε ιδιόκτητο χώρο επιχείρησης στην ευρύτερη περιοχή των Χανίων, τμήμα του οποίου βρίσκεται εντός προστατευόμενης περιοχής NATURA 2000.
- Διοικητική κύρωση (μετά από σειρά ελέγχων) ύψους 2.000 € στον υπεύθυνο της επιχείρησης.



Το έργο LIFE14 GIE/GR/000026 χρηματοδοτείται σε ποσοστό 60% από το χρηματοδοτικό εργαλείο LIFE "Περιβαλλοντική Διακυβέρνηση & Πληροφόρηση" της Ευρωπαϊκής Επιτροπής/EASME ενώ μέρος της ίδιας συμμετοχής των Συνδικαιούχων του έργου καλύφθηκε από το Πράσινο Ταμείο.



# Παράδειγμα εργαλείου πρόληψης:

Κρητική Ομάδα Σκύλων Ανίχνευσης Δηλητηριασμένων Δολωμάτων

## Γιάννης-Καρίνα, Σπύρος-Ντάικα



Η Κρητική Ομάδα Σκύλων Ανίχνευσης Δηλητηριασμένων Δολωμάτων, ξεκίνησε τη δράση της τον Αύγουστο του 2016.

Χρηματοδοτήθηκε από το Ίδρυμα Α.Γ. Λεβέντη, στο πλαίσιο πρότασης που κατέθεσε το Μουσείο Φυσικής Ιστορίας Κρήτης το 2015, με τίτλο: «Καινοτόμες Δράσεις Ενάντια στα Δηλητηριασμένα Δολώματα- Πρόγραμμα After-LIFE»

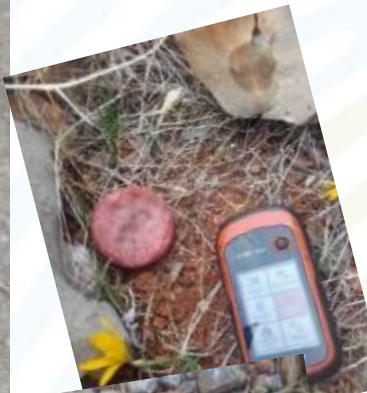
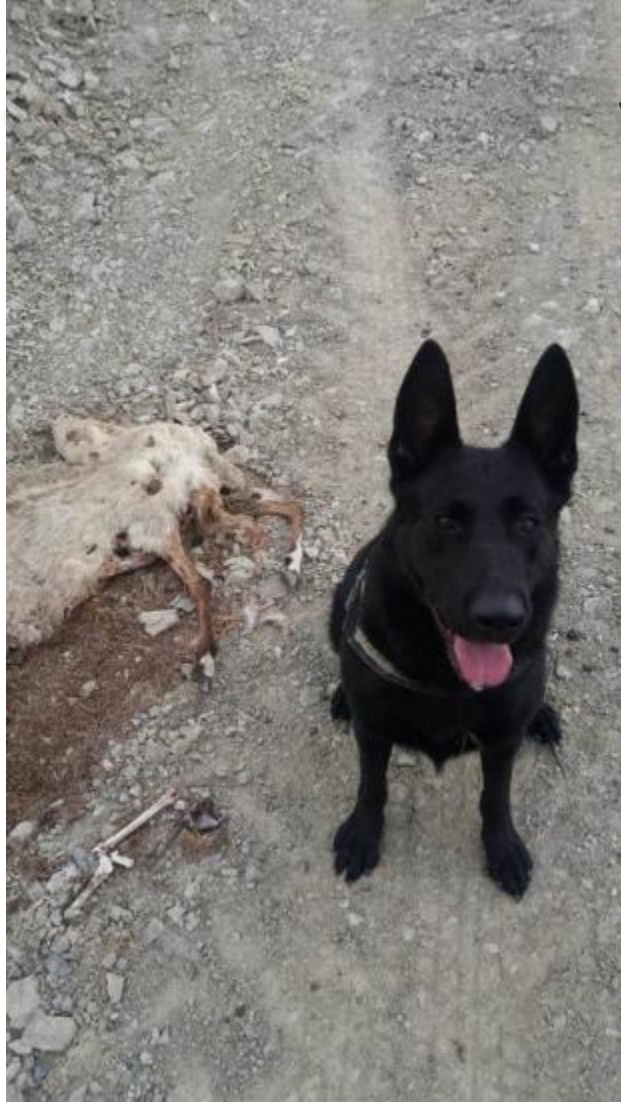
**Σήμερα και στην πράξη...**

**Περισσότερες από 850 πιθανές  
δηλητηριάσεις οικόσιτων και άγριων ζώων  
αποφεύχθηκαν χάρη στην ΚΟΣ στην Κρήτη,  
τη Ρόδο και το Μεσολόγγι**



Το έργο LIFE14 GIE/GR/000026 χρηματοδοτείται σε ποσοστό 60% από το χρηματοδοτικό εργαλείο LIFE "Περιβαλλοντική Διακυβέρνηση & Πληροφόρηση" της Ευρωπαϊκής Επιτροπής/EASME ενώ μέρος της ίδιας συμμετοχής των Συνδικαιούχων του έργου καλύφθηκε από το Πράσινο Ταμείο.





LIFE/NATURA  
**THEMIS**  
Δικαίωμα  
και Ευθύνη  
για το  
Περιβάλλον



Το έργο LIFE14 GIE/GR/000026 χρηματοδοτείται σε ποσοστό 60% από το χρηματοδοτικό εργαλείο LIFE "Περιβαλλοντική Διακυβέρνηση & Πληροφόρηση" της Ευρωπαϊκής Επιτροπής/EASME ενώ μέρος της ίδιας συμμετοχής των Συνδικαιούχων του έργου καλύφθηκε από το Πράσινο Ταμείο.

## LIFE Natura Themis - LIFE14/GIE/GR/000026

«Πρώθηση της ευαισθητοποίησης για την άσκηση δίωξης για εγκλήματα κατά της άγριας ζωής και την ανάδειξη της περιβαλλοντικής ευθύνης για την αντιμετώπιση ζημιών έναντι της βιοποικιλότητας σε περιοχές του Δικτύου NATURA 2000 στην Κρήτη»

Για την αντιστροφή της συνειδητής υποβάθμισης του περιβάλλοντος δεν υπάρχουν μαγικές συνταγές.

# Μόνο μαγικές επιλογές:



Το έργο LIFE14 GIE/GR/000026 χρηματοδοτείται σε ποσοστό 60% από το χρηματοδοτικό εργαλείο LIFE "Περιβαλλοντική Διακυβέρνηση & Πληροφόρηση" της Ευρωπαϊκής Επιτροπής/EASME ενώ μέρος της ίδιας συμμετοχής των Συνδικαιούχων του έργου καλύφθηκε από το Πράσινο Ταμείο.

## LIFE Natura Themis - LIFE14/GIE/GR/000026

«Πρώθηση της ευαισθητοποίησης για την άσκηση δίωξης για εγκλήματα κατά της άγριας ζωής και την ανάδειξη της περιβαλλοντικής ευθύνης για την αντιμετώπιση ζημιών έναντι της βιοποικιλότητας σε περιοχές του Δικτύου NATURA 2000 στην Κρήτη»



πό  
ιδι



Το έργο LIFE14 GIE/GR/000026 χρηματοδοτείται σε ποσοστό 60% από το χρηματοδοτικό εργαλείο LIFE "Περιβαλλοντική Διακυβέρνηση & Πληροφόρηση" της Ευρωπαϊκής Επιτροπής/EASME ενώ μέρος της ίδιας συμμετοχής των Συνδικαιούχων του έργου καλύφθηκε από το Πράσινο Ταμείο.



Δικαίωμα και Ευθύνη για το Περιβάλλον  
LIFE/NATURA THEMIS







Το έργο LIFE14 GIE/GR/000026 χρηματοδοτείται σε ποσοστό 60% από το χρηματοδοτικό εργαλείο LIFE "Περιβαλλοντική Διακυβέρνηση & Πληροφόρηση" της Ευρωπαϊκής Επιτροπής/ΕΑΣΜΕ ενώ μέρος της ίδιας συμμετοχής των Συνδικαιούχων του έργου καλύφθηκε από το Πράσινο Ταμείο.



Δικαίωμα και Ευθύνη για το Περιβάλλον



Μουσείο Φυσικής Ιστορίας Κρήτης



ΔΙΚΗΓΟΡΙΚΟΣ ΣΥΛΛΟΓΟΣ ΗΡΑΚΛΕΙΟΥ



ΕΛΛΗΝΙΚΗ ΕΤΑΙΡΙΑ ΠΡΟΣΤΑΣΙΑΣ ΤΗΣ ΦΥΣΗΣ



ΥΠΟΥΡΓΕΙΟ ΠΕΡΙΒΑΛΛΟΝΤΟΣ & ΕΝΕΡΓΕΙΑΣ



ΠΡΑΣΙΝΟ ΤΑΜΕΙΟ



Το έργο LIFE14 GIE/GR/000026 χρηματοδοτείται σε ποσοστό 60% από το χρηματοδοτικό εργαλείο LIFE "Περιβαλλοντική Διακυβέρνηση & Πληροφόρηση" της Ευρωπαϊκής Επιτροπής/EASME ενώ μέρος της ίδιας συμμετοχής των Συνδικαιούχων του έργου καλύφθηκε από το Πράσινο Ταμείο.



## LIFE Natura Themis - LIFE14/GIE/GR/000026

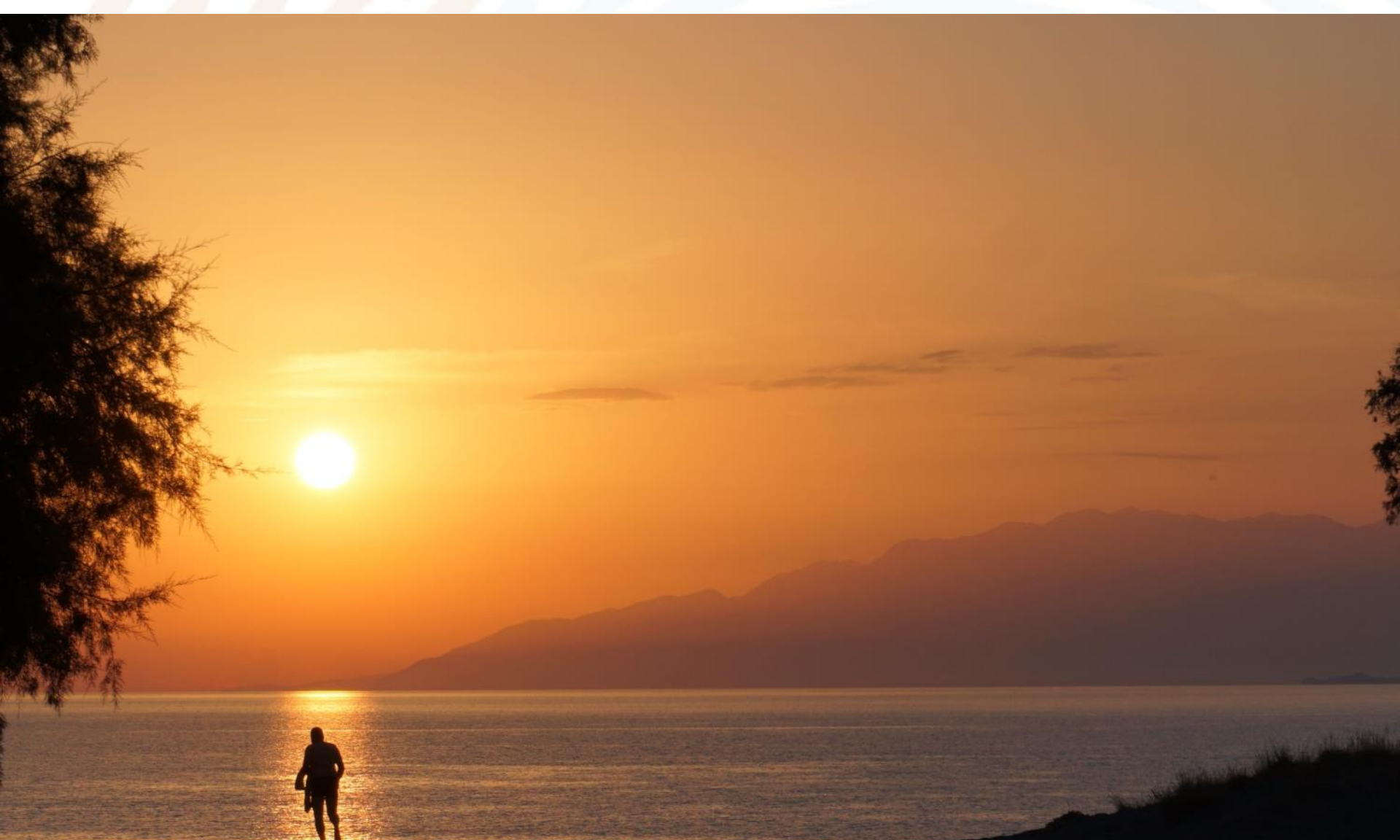
«Πρώθηση της ευαισθητοποίησης για την άσκηση δίωξης για εγκλήματα κατά της άγριας ζωής και την ανάδειξη της περιβαλλοντικής ευθύνης για την αντιμετώπιση ζημιών έναντι της βιοποικιλότητας σε περιοχές του Δικτύου NATURA 2000 στην Κρήτη»

# Ας επιλέξουμε τα καλύτερα!



Το έργο LIFE14 GIE/GR/000026 χρηματοδοτείται σε ποσοστό 60% από το χρηματοδοτικό εργαλείο LIFE "Περιβαλλοντική Διακυβέρνηση & Πληροφόρηση" της Ευρωπαϊκής Επιτροπής/EASME ενώ μέρος της ίδιας συμμετοχής των Συνδικαιούχων του έργου καλύφθηκε από το Πράσινο Ταμείο.











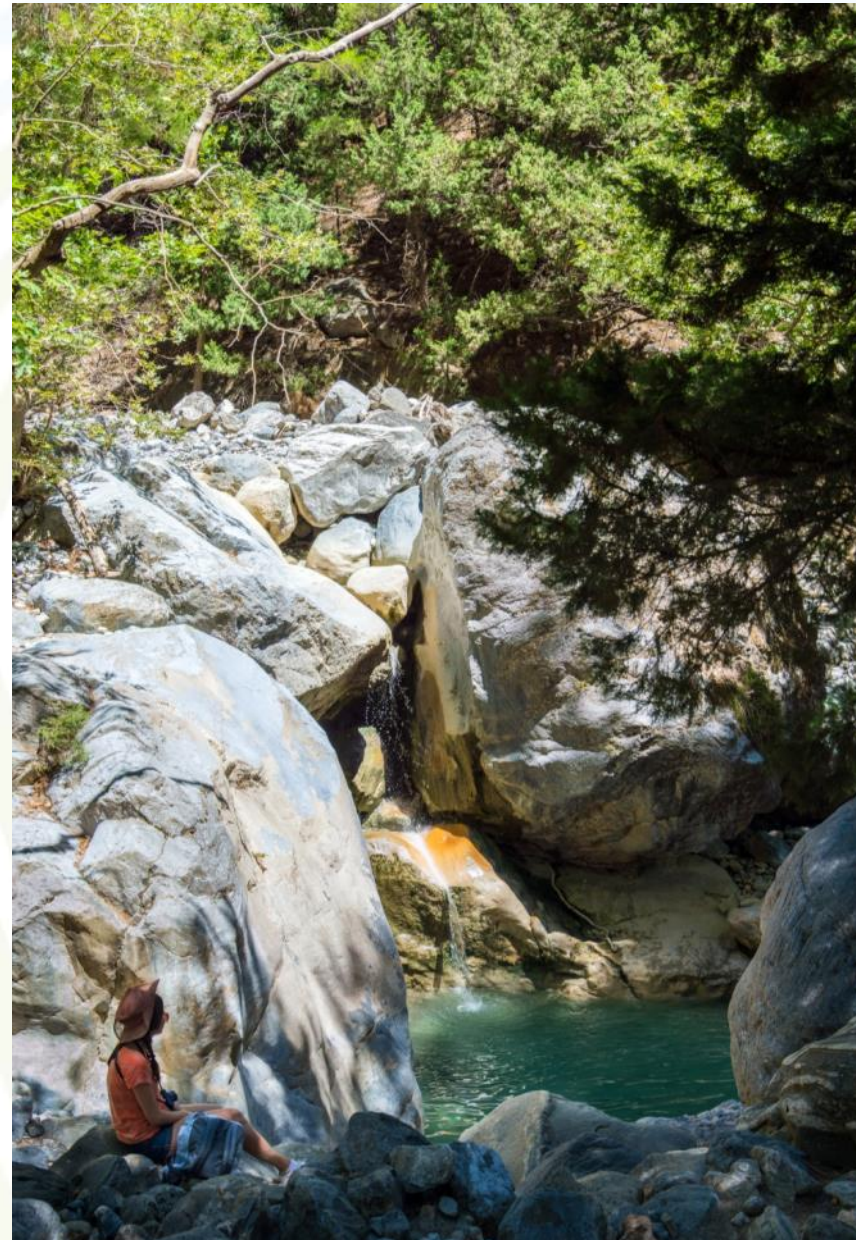








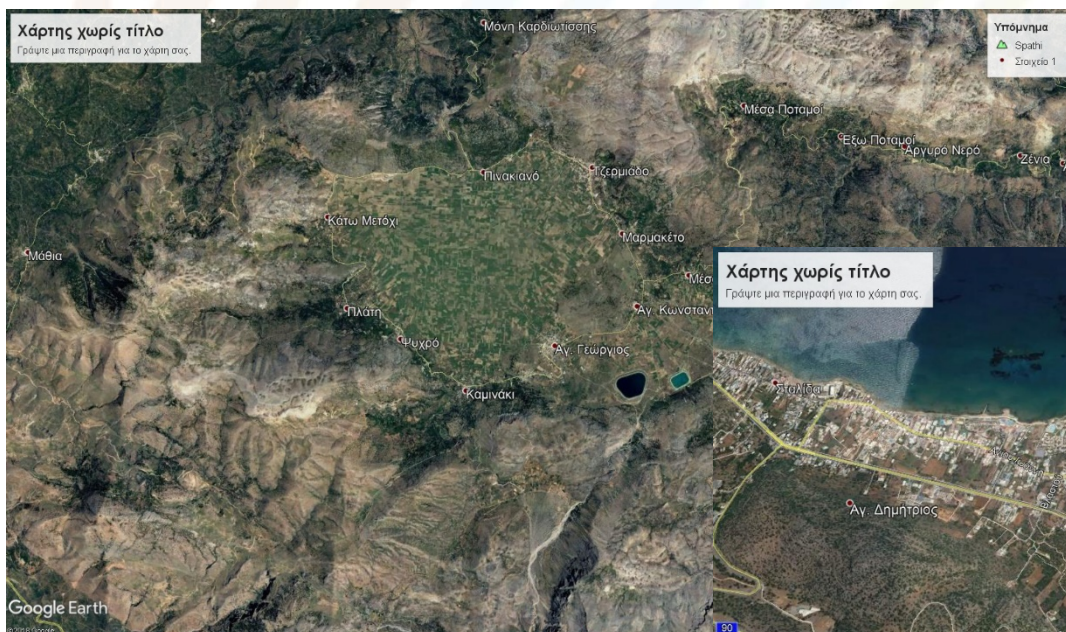






# Οροπέδιο...

## Ας ελπιλέξουμε τα καλύτερα



# Φωτογραφίες: Μίνα Τρικιάλη













# Ευχαριστούμε για την προσοχή σας!



Δικαίωμα  
και Ευθύνη  
για το  
Περιβάλλον



Το έργο LIFE14 GIE/GR/000026 χρηματοδοτείται σε ποσοστό 60% από το χρηματοδοτικό εργαλείο LIFE "Περιβαλλοντική Διακυβέρνηση & Πληροφόρηση" της Ευρωπαϊκής Επιτροπής/EASME ενώ μέρος της ίδιας συμμετοχής των Συνδικαιούχων του έργου καλύφθηκε από το Πράσινο Ταμείο.