

LIFE14 GIE/GR/000026

«Πρώθηση της ευαισθητοποίησης για την άσκηση δίωξης για εγκλήματα κατά της άγριας ζωής και την ανάδειξη της περιβαλλοντικής ευθύνης για την αντιμετώπιση ζημιών έναντι της βιοποικιλότητας σε περιοχές του Δικτύου Natura 2000 στην Κρήτη»

[Ακρωνύμιο: LIFE Natura Themis]

Ενημερωτική Ημερίδα

Δικαίωμα και Ευθύνη για το Περιβάλλον

Αίθουσα Μανουσάκη

Παρασκευή, 20 Δεκεμβρίου 2019

Κασταμονίτσα, Δήμος Μινώα Πεδιάδας



LIFE NATURA
THEMIS

Δικαίωμα
και Ευθύνη
για το
Περιβάλλον

Το έργο LIFE14 GIE/GR/000026 χρηματοδοτείται σε ποσοστό 60% από το χρηματοδοτικό εργαλείο LIFE "Περιβαλλοντική Διακυβέρνηση & Πληροφόρηση" της Ευρωπαϊκής Επιτροπής/EASME, ενώ μέρος της ίδιας συμμετοχής των Συνδικαιούχων του έργου καλύφθηκε από το Πράσινο Ταμείο.



LIFE14 GIE/GR/000026

«Πρώθηση της ευαισθητοποίησης για την άσκηση δίωξης για εγκλήματα κατά της άγριας ζωής και την ανάδειξη της περιβαλλοντικής ευθύνης για την αντιμετώπιση ζημιών έναντι της βιοποικιλότητας σε περιοχές του Δικτύου Natura 2000 στην Κρήτη»

[Ακρωνύμιο: LIFE Natura Themis]

Το Έργο LIFE NATURA THEMIS

Πόπη Μπαξεβάνη

Εξωτερική Συνεργάτης

Πανεπιστήμιο Κρήτης – Μουσείο Φυσικής Ιστορίας Κρήτης



LIFE NATURA
THEMIS

Δικαίωμα
και Ευθύνη
για το
Περιβάλλον

Το έργο LIFE14 GIE/GR/000026 χρηματοδοτείται σε ποσοστό 60% από το χρηματοδοτικό εργαλείο LIFE "Περιβαλλοντική Διακυβέρνηση & Πληροφόρηση" της Ευρωπαϊκής Επιτροπής/EASME, ενώ μέρος της ίδιας συμμετοχής των Συνδικαιούχων του έργου καλύφθηκε από το Πράσινο Ταμείο.



LIFE14 GIE/GR/000026 – LIFE Natura Themis

«Προώθηση της ευαισθητοποίησης για την άσκηση δίωξης για εγκλήματα κατά της άγριας ζωής και την ανάδειξη της περιβαλλοντικής ευθύνης για την αντιμετώπιση ζημιών έναντι της βιοποικιλότητας σε περιοχές του Δικτύου NATURA 2000 στην Κρήτη»

ΓΕΝΙΚΑ ΣΤΟΙΧΕΙΑ ΠΡΟΓΡΑΜΜΑΤΟΣ

Πρόγραμμα LIFE 2014 «Περιβαλλοντική Διακυβέρνηση & Πληροφόρηση» (Environmental Governance & Information)

- **Συντονιστής Δικαιούχος:** Πανεπιστήμιο Κρήτης – Μουσείο Φυσικής Ιστορίας Κρήτης (ΜΦΙΚ), <http://www.nhmc.uoc.gr/el>
- **Συνδικαιούχος / Εταίρος 1:** Δικηγορικός Σύλλογος Χανίων (ΔΣΧ) <http://www.dschania.org/>
- **Συνδικαιούχος / Εταίρος 2:** Ελληνική Εταιρεία Προστασίας της Φύσης (ΕΕΠΦ), <http://eepf.gr/el>
- **Συνδικαιούχος / Εταίρος 3:** ΥΠΕΝ – Συντονιστικό Γραφείο Αντιμετώπισης Περιβαλλοντικών Ζημιών (ΣΥΓΑΠΕΖ)
- **Συνδικαιούχος / Εταίρος 4:** Δικηγορικός Σύλλογος Ηρακλείου (ΔΣΗ) <http://www.dsh.gr/>
- **Διάρκεια:** 01/10/2015 – 30/09/2020 (5 έτη)



Το έργο LIFE14 GIE/GR/000026 χρηματοδοτείται σε ποσοστό 60% από το χρηματοδοτικό εργαλείο LIFE “Περιβαλλοντική Διακυβέρνηση & Πληροφόρηση” της Ευρωπαϊκής Επιτροπής /EASME, ενώ μέρος της ίδιας συμμετοχής των Συνδικαιούχων του έργου καλύφθηκε από το Πράσινο Ταμείο.



LIFE14 GIE/GR/000026 – LIFE Natura Themis

«Πρώθηση της ευαισθητοποίησης για την άσκηση δίωξης για εγκλήματα κατά της άγριας ζωής και την ανάδειξη της περιβαλλοντικής ευθύνης για την αντιμετώπιση ζημιών έναντι της βιοποικιλότητας σε περιοχές του Δικτύου NATURA 2000 στην Κρήτη»

Αντικείμενο του έργου

Καταγραφή και χαρτογράφηση της περιβαλλοντικής παραβατικότητας στην Κρήτη.

Ενημέρωση και ενεργοποίηση των κοινωνικών εταίρων στην αποτελεσματικότερη εφαρμογή της Οδηγίας για την Περιβαλλοντική Ευθύνη (Οδηγία 2004/35/ΕΚ, Ελλάδα: ΠΔ 148/2009) για την αποκατάσταση ζημιών έναντι της βιοποικιλότητας.

Ανάδειξη του θέματος της περιβαλλοντικής ευθύνης, της πρόληψης και μείωσης της περιβαλλοντικής αυθαιρεσίας, μέσω της ενημέρωσης και ευαισθητοποίησης των πολιτών και των εμπλεκόμενων κοινωνικών ομάδων.



Το έργο LIFE14 GIE/GR/000026 χρηματοδοτείται σε ποσοστό 60% από το χρηματοδοτικό εργαλείο LIFE "Περιβαλλοντική Διακυβέρνηση & Πληροφόρηση" της Ευρωπαϊκής Επιτροπής/EASME, ενώ μέρος της ίδιας συμμετοχής των Συνδικαιούχων του έργου καλύφθηκε από το Πράσινο Ταμείο.



Τι είναι η περιβαλλοντική ευθύνη; Πολύ συνοπτικά, η αρχή: **Ο ρυπαίνων πληρώνει**

Βασίζεται στην ευρωπαϊκή **Οδηγία 2004/35/ΕΚ**.

Σκοπός αυτής: η πρόληψη και η αποκατάσταση των περιβαλλοντικών ζημιών, που προκαλούνται από την άσκηση δραστηριοτήτων σε:

- **Προστατευόμενα είδη και φυσικούς οικότοπους**, σύμφωνα με τις Οδηγίες 2009/147/ΕΚ και 92/43/ΕΚ (οποιαδήποτε ζημία έχει σημαντικά δυσμενείς συνέπειες για την επίτευξη ή τη διαφύλαξη της ευνοϊκής κατάστασης διατήρησης αυτών των οικοτόπων ή ειδών)
- **Υδατα**, σύμφωνα με την Οδηγία 2000/60/ΕΚ (οποιαδήποτε ζημία επηρεάζει δυσμενώς, την οικολογική, χημική ή/και ποσοτική κατάσταση, ή/και το οικολογικό δυναμικό των υδάτων)
- **Έδαφος**, όταν η μόλυνση δημιουργεί σοβαρό κίνδυνο για την ανθρώπινη υγεία.



Το έργο LIFE14 GIE/GR/000026 χρηματοδοτείται σε ποσοστό 60% από το χρηματοδοτικό εργαλείο LIFE "Περιβαλλοντική Διακυβέρνηση & Πληροφόρηση" της Ευρωπαϊκής Επιτροπής/EASME ενώ μέρος της ίδιας συμμετοχής των Συνδικαιούχων του έργου καλύφθηκε από το Πράσινο Ταμείο.

Στο Ελληνικό δίκαιο ενσωματώθηκε με το Π.Δ. 148/2009 (ΦΕΚ Α' 190)

«Περιβαλλοντική ευθύνη για την πρόληψη και την αποκατάσταση των ζημιών στο περιβάλλον – εναρμόνιση με την Οδηγία 2004/35/EK του Ευρωπαϊκού Κοινοβουλίου και του Συμβουλίου της 21ης Απριλίου όπως ισχύει»

Το νομοθέτημα αυτό αποσκοπεί στην **αποτροπή πρόκλησης** ή στην **αποκατάσταση περιβαλλοντικής ζημίας** με την υιοθέτηση προληπτικών μέτρων ή μέτρων αποκατάστασης αντίστοιχα.

Προβλέπεται ότι τα φυσικά και νομικά **πρόσωπα που επηρεάζονται ή έχουν έννομο συμφέρον** καθώς και οι Μη Κυβερνητικές Οργανώσεις (ΜΚΟ) στις οποίες αναγνωρίζεται έννομο συμφέρον, **μπορούν να υποβάλλουν** στην Αρμόδια Αρχή **αιτήματα ανάληψης δράσης αποκατάστασης**.

Προβλέπονται περιπτώσεις που εξαιρούνται από την περιβαλλοντική ευθύνη (π.χ. ένοπλη σύγκρουση, περιπτώσεις που υπάγονται στο πεδίο εφαρμογής Διεθνών Συμβάσεων, δραστηριότητες με σκοπό την εθνική άμυνα, κ.ο.κ.).



Το έργο LIFE14 GIE/GR/000026 χρηματοδοτείται σε ποσοστό 60% από το χρηματοδοτικό εργαλείο LIFE "Περιβαλλοντική Διακυβέρνηση & Πληροφόρηση" της Ευρωπαϊκής Επιτροπής/EASME ενώ μέρος της ίδιας συμμετοχής των Συνδικαιούχων του έργου καλύφθηκε από το Πράσινο Ταμείο.

Το πνεύμα σύνταξης της Οδηγίας και του Π.Δ. ενσωμάτωσης δεν είναι η τιμωρία. Είναι η πρόληψη.

Ο νόμος θέτει κυρίως το πλαίσιο για την ανάληψη της ευθύνης για την πρόκληση της περιβαλλοντικής ζημιάς και της αποκατάστασής της.

Οι περιβαλλοντικές ζημιές όμως:

- ✓ Δεν είναι πάντα αντιστρέψιμες ή αποκαταστάσιμες
- ✓ Κοστίζουν πολύ ακριβά οικονομικά
- ✓ Κοστίζουν πολύ ακριβά κοινωνικά
- ✓ Κοστίζουν πολύ ακριβά πολιτισμικά
- ✓ Κοστίζουν απώλεια φυσικού κεφαλαίου και πόρων
- ✓ **Η αξία των πόρων και του περιβάλλοντος είναι εγγενής και αυθύπαρκτη. Δεν αποτιμάται με οικονομικούς όρους.**



Το έργο LIFE14 GIE/GR/000026 χρηματοδοτείται σε ποσοστό 60% από το χρηματοδοτικό εργαλείο LIFE "Περιβαλλοντική Διακυβέρνηση & Πληροφόρηση" της Ευρωπαϊκής Επιτροπής/EASME ενώ μέρος της ίδιας συμμετοχής των Συνδικαιούχων του έργου καλύφθηκε από το Πράσινο Ταμείο.

Άλλα νομοθετήματα προστασίας του φυσικού περιβάλλοντος:

- Οδηγία 92/43/ΕΟΚ του Συμβουλίου της 21ης Μαΐου 1992 για τη διατήρηση των φυσικών οικοτόπων καθώς και της άγριας πανίδας και χλωρίδας
- Κ.Υ.Α. 33318/3028/1998 (Β' 1289/28.12.98)
- Οδηγία 2009/147/ΕΚ για τη διατήρηση των άγριων πτηνών
- Κ.Υ.Α. 37338/1807/2010 Μέτρα διατήρησης της άγριας ορνιθοπανίδας & των οικότοπων-ενδιαιτημάτων της
- Ν. 1650/1986 Για την προστασία του περιβάλλοντος
- Ν. 4042/2012 Ποινική προστασία του περιβάλλοντος –Εναρμόνιση με την Οδηγία 2008/99/ΕΚ κ.λπ.
- Ν.Δ. 86/1969 Δασικός Κώδικας
- Π.Δ. 67/1981 Περί προστασίας της αυτοφυούς Χλωρίδος και Αγρίας Πανίδος και καθορισμού διαδικασίας συντονισμού και Ελέγχου της Ερεύνης επ' αυτών.
- Ν 4014/2011: Περιβαλλοντική αδειοδότηση έργων και δραστηριοτήτων κ.λπ.



Το έργο LIFE14 GIE/GR/000026 χρηματοδοτείται σε ποσοστό 60% από το χρηματοδοτικό εργαλείο LIFE "Περιβαλλοντική Διακυβέρνηση & Πληροφόρηση" της Ευρωπαϊκής Επιτροπής/EASME ενώ μέρος της ίδιας συμμετοχής των Συνδικαιούχων του έργου καλύφθηκε από το Πράσινο Ταμείο.

Απαγορεύεται βάσει νομοθεσίας [ν. 1650/1986, ν. 4042/2012]

- κάθε δραστηριότητα εντός των περιοχών απόλυτης προστασίας των Προστατευόμενων Περιοχών NATURA 2000
- η θήρα ειδών της άγριας ζωής και μη θηρεύσιμων ειδών σε όλη την επικράτεια
- η θήρα χωρίς νόμιμη άδεια, εντός οικιστικών περιοχών και σε ακτίνα 250 μέτρων από αυτές, εντός υγροτόπων, εντός καλλιεργούμενων και περιφραγμένων εκτάσεων, σε πυρόπληκτες εκτάσεις, σε περίπτωση χιονοπτώσεων, αρχαιολογικούς χώρους, χώρους όπου υπάρχουν υποδομές ΔΕΗ, γύρω από φράγματα και 300 μέτρα από τις ακτές
- η τοποθέτηση δηλητηριασμένων δολωμάτων
- η εκρίζωση ή η ολοκληρωτική αποκοπή των βλαστών παντός είδους αρωματικού, φαρμακευτικού, μελισσοκομικού, ανθοκομικού και διακοσμητικού φυτού, δενδρυλλίου, θάμνου, φρυγάνου ή πόας σε ΠΠ NATURA 2000, Καταφύγια Άγριας Ζωής, Πρ. Υγρότοπους
- η συλλογή για **εμπορία** μαλοθήρας, ματζουράνας, δίκταμο, φασκόμηλου και ρίγανης σε όλες τις περιοχές NATURA 2000 και ΚΑΖ
- η χρήση μηχανοκίνητων οχημάτων εκτός δρόμου



Το έργο LIFE14 GIE/GR/000026 χρηματοδοτείται σε ποσοστό 60% από το χρηματοδοτικό εργαλείο LIFE "Περιβαλλοντική Διακυβέρνηση & Πληροφόρηση" της Ευρωπαϊκής Επιτροπής/EASME ενώ μέρος της ίδιας συμμετοχής των Συνδικαιούχων του έργου καλύφθηκε από το Πράσινο Ταμείο.

Επιτρέπεται βάσει νομοθεσίας [ν. 1650/1986, ν. 4042/2012]

- η μελισσοκομία, η βόσκηση, οι αγροτικές δραστηριότητες, κτηνοτροφικές δραστηριότητες
- ο οικοτουρισμός, οι αθλητικές δραστηριότητες, οι δραστηριότητες αναψυχής, τα ορειβατικά καταφύγια
- η οδοποιία **μετά από Ειδική Οικολογική Αξιολόγηση** (μελέτη επιπτώσεων εντός NATURA 2000), χορήγηση ΑΕΠΟ και για συγκεκριμένο χρόνο,
- η θήρα των ειδών που αναφέρονται στην Υ.Α. 127568/2533/07-08-2015 (ΦΕΚ Β 1670) (π.χ. από 20/08/15 - 29/02/16 επιτρεπόταν η θήρα λαγών, κουναβιών, τσίχλας, μπεκάτσας κ.ά.)
- η δόμηση **μετά από αυτοψία** και άδεια των αρμοδίων αρχών
- τουριστικές και βιομηχανικές εγκαταστάσεις, λατομεία, μεταλλεία **μετά από Ειδική Οικολογική Αξιολόγηση**
- η συλλογή μαλοτήρας, ματζουράνας, φασκόμηλου και ρίγανης **για την κάλυψη ατομικών αναγκών** (500 γρ. την εποχή ανθοφορίας - ωρίμανσης, με χρήση ψαλίδας ή μαχαιριού και χωρίς να αποκόπτονται όλοι οι βλαστοί κάθε φυτού ώστε να είναι ασφαλής η αναπαραγωγή τους)



Το έργο LIFE14 GIE/GR/000026 χρηματοδοτείται σε ποσοστό 60% από το χρηματοδοτικό εργαλείο LIFE "Περιβαλλοντική Διακυβέρνηση & Πληροφόρηση" της Ευρωπαϊκής Επιτροπής/EASME ενώ μέρος της ίδιας συμμετοχής των Συνδικαιούχων του έργου καλύφθηκε από το Πράσινο Ταμείο.

Βασικοί στόχοι του έργου

- Η συνειδητοποίηση εκ μέρους των φορέων ότι το **περιβαλλοντικό έγκλημα αποτελεί ένα ξεχωριστό πεδίο του Ποινικού Δικαίου** και ότι **υπάρχει ατομική ευθύνη** για την πρόληψη και αποκατάσταση της περιβαλλοντικής ζημιάς.
- Η τεκμηρίωση ότι η ορθή εφαρμογή του Περιβαλλοντικού Δικαίου **προάγει την τοπική ανάπτυξη και την κοινωνική συνοχή**, ενώ παράλληλα **εξασφαλίζει την ορθή χρήση των φυσικών πόρων**.
- Η **καλλιέργεια δεξιοτήτων και ικανοτήτων** σε ομάδες άμεσα εμπλεκόμενες με το έργο, ώστε να ενσωματώσουν θέματα προστασίας της βιοποικιλότητας, πρόληψης & αποφυγής της περιβαλλοντικής ζημιάς, αποτελεσματικής δίωξης και καλύτερης αποκατάστασης.
- Η **ενημέρωση των κατοίκων** των περιοχών του Δικτύου NATURA 2000 για την παράνομη δραστηριότητα στις περιοχές τους, που έχει επίπτωση στην τοπική ανάπτυξη, στην κοινωνική συνοχή και στην οικονομική τους πρόοδο.



Το έργο LIFE14 GIE/GR/000026 χρηματοδοτείται σε ποσοστό 60% από το χρηματοδοτικό εργαλείο LIFE "Περιβαλλοντική Διακυβέρνηση & Πληροφόρηση" της Ευρωπαϊκής Επιτροπής/EASME, ενώ μέρος της ίδιας συμμετοχής των Συνδικαιούχων του έργου καλύφθηκε από το Πράσινο Ταμείο.



- Καταγραφή προϋπάρχουσας κατάστασης
- Δύο Παρατηρητήρια Περιβαλλοντικού Δικαίου (Ηράκλειο & Χανιά)
- Συγκέντρωση, καταγραφή και επεξεργασία στοιχείων για τις τελούμενες περιβαλλοντικές παραβάσεις στην Κρήτη. Ανάρτηση και δημοσιοποίηση αποτελεσμάτων στον γεωπληροφορικό χάρτη του έργου.

Έρευνα-Μελέτη

- Εκπαιδευτικά Σεμινάρια
- Εθνικά/Διεθνή Συνέδρια
- Εφαρμογή για έξυπνες συσκευές (APP)

Εκπαίδευση-Ενημέρωση Κοινωνικών Εταίρων

- Ημερίδες
- Εκδηλώσεις ενημέρωσης
- Συνεργασία με ΜΜΕ (άρθρα, συνεντεύξεις, Δελτία Τύπου)
- Έντυπο/Ηλεκτρονικό ενημερωτικό υλικό
- Εφαρμογή για έξυπνες συσκευές (APP)

Ενημέρωση-Ευαισθητοποίηση Ομάδων Στόχου

- Συναντήσεις Δικτύωσης
- Συνεργασία με άλλα έργα
- Συνεργασία με αρμόδιες Υπηρεσίες & φορείς
- Προτάσεις βελτίωσης εφαρμογής της Περιβαλλοντικής Ευθύνης
- Μεταφορά τεχνογνωσίας/εμπειρίας

Συνεργασία-Δικτύωση-Ανταλλαγή Εμπειρίας



Το έργο LIFE14 GIE/GR/000026 χρηματοδοτείται σε ποσοστό 60% από το χρηματοδοτικό εργαλείο LIFE "Περιβαλλοντική Διακυβέρνηση & Πληροφόρηση" της Ευρωπαϊκής Επιτροπής/EASME, ενώ μέρος της ίδιας συμμετοχής των Συνδικαιούχων του έργου καλύφθηκε από το Πράσινο Ταμείο.

Κοινωνικοί εταίροι και εμπλεκόμενες ομάδες



Το έργο LIFE14 GIE/GR/000026 χρηματοδοτείται σε ποσοστό 60% από το χρηματοδοτικό εργαλείο LIFE "Περιβαλλοντική Διακυβέρνηση & Πληροφόρηση" της Ευρωπαϊκής Επιτροπής/EASME, ενώ μέρος της ίδιας συμμετοχής των Συνδικαιούχων του έργου καλύφθηκε από το Πράσινο Ταμείο.



Παρατηρητήρια Περιβαλλοντικού Δικαίου. Καταγραφή εξέλιξης περιβαλλοντικού εγκλήματος στην Κρήτη



Το έργο LIFE14 GIE/GR/000026 χρηματοδοτείται σε ποσοστό 60% από το χρηματοδοτικό εργαλείο LIFE “Περιβαλλοντική Διακυβέρνηση & Πληροφόρηση” της Ευρωπαϊκής Επιτροπής/EASME, ενώ μέρος της ίδιας συμμετοχής των Συνδικαιούχων του έργου καλύφθηκε από το Πράσινο Ταμείο.



Εκστρατεία Ενημέρωσης και ευαισθητοποίησης για το περιβαλλοντικό έγκλημα

Βασικά εργαλεία επικοινωνίας:

- Ιστοσελίδα
- Μέσα κοινωνικής δικτύωσης
- Ηλεκτρονικό ενημερωτικό έντυπο
- TV & Radio Spots
- Έντυπο ενημερωτικό υλικό
- 3 Τεχνικοί Οδηγοί για δικαστές/εισαγγελείς, δικηγόρους και πολίτες
- 16 ενημερωτικές ημερίδες σε όλη την Κρήτη (7 μέχρι σήμερα)
- 6 εκπαιδευτικά σεμινάρια για ανακριτικούς υπαλλήλους
- 9 εκπαιδευτικά σεμινάρια για δικαστικούς, δικηγόρους, υπαλλήλους ΟΤΑ Α' & Β' βαθμού και περιβαλλοντικές ΜΚΟ (6 μέχρι σήμερα)
- 2 Εθνικά Συνέδρια και 1 Διεθνές
- Συμμετοχή σε εκδηλώσεις σε όλη την Κρήτη
- Διεξαγωγή 3 ερευνών αποτελεσματικότητας έργου



Το έργο LIFE14 GIE/GR/000026 χρηματοδοτείται σε ποσοστό 60% από το χρηματοδοτικό εργαλείο LIFE "Περιβαλλοντική Διακυβέρνηση & Πληροφόρηση" της Ευρωπαϊκής Επιτροπής/EASME, ενώ μέρος της ίδιας συμμετοχής των Συνδικαιούχων του έργου καλύφθηκε από το Πράσινο Ταμείο.



2 τηλεοπτικά σποτ (ελληνικά-αγγλικά) τα οποία έχουν προβληθεί δωρεάν ως κοινωνικά μηνύματα 2 φορές και επί πληρωμή για 2 μήνες (2 τηλεράσεις + 8 ραδιόφωνα τοπικά)



Το έργο LIFE14 GIE/GR/000026 χρηματοδοτείται σε ποσοστό 60% από το χρηματοδοτικό εργαλείο LIFE "Περιβαλλοντική Διακυβέρνηση & Πληροφόρηση" της Ευρωπαϊκής Επιτροπής/EASME, ενώ μέρος της ίδιας συμμετοχής των Συνδικαιούχων του έργου καλύφθηκε από το Πράσινο Ταμείο.



3 τεχνικοί οδηγοί για: τον πολίτη, τη διοίκηση και τους δικηγόρους και για το δικαστικό σώμα

ΕΛΛΗΝΙΚΗ ΕΤΑΙΡΙΑ ΠΡΟΣΤΑΣΙΑΣ ΤΗΣ ΦΥΣΗΣ

Οι Οδηγίες για τα Άγρια Πτηνά και τους Οικοτόπους



ΟΔΗΓΟΣ ΓΙΑ ΔΙΚΗΓΟΡΟΥΣ ΚΑΙ ΥΠΑΛΛΗΛΟΥΣ ΤΗΣ ΔΙΟΙΚΗΣΗΣ

LIFE/NATURA THEMIS
www.lifethemis.eu

ΕΛΛΗΝΙΚΗ ΕΤΑΙΡΙΑ ΠΡΟΣΤΑΣΙΑΣ ΤΗΣ ΦΥΣΗΣ

Το Δίκαιο του Περιβάλλοντος και το Δίκτυο NATURA 2000



ΟΔΗΓΟΣ ΤΟΥ ΠΟΛΙΤΗ

LIFE/NATURA THEMIS
www.lifethemis.eu

ΕΛΛΗΝΙΚΗ ΕΤΑΙΡΙΑ ΠΡΟΣΤΑΣΙΑΣ ΤΗΣ ΦΥΣΗΣ

Η Οδηγία για την Περιβαλλοντική Ευθύνη και η Άγρια Ζωή



ΟΔΗΓΟΣ ΓΙΑ ΔΙΚΑΣΤΕΣ, ΕΙΣΑΓΓΕΛΙΣ, ΥΠΑΛΛΗΛΟΥΣ ΔΙΚΑΣΤΗΡΙΩΝ ΚΑΙ ΕΙΣΑΓΓΕΛΙΩΝ

LIFE/NATURA THEMIS
www.lifethemis.eu



Το έργο LIFE14 GIE/GR/000026 χρηματοδοτείται σε ποσοστό 60% από το χρηματοδοτικό εργαλείο LIFE "Περιβαλλοντική Διακυβέρνηση & Πληροφόρηση" της Ευρωπαϊκής Επιτροπής/EASME, ενώ μέρος της ίδιας συμμετοχής των Συνδικαιούχων του έργου καλύφθηκε από το Πράσινο Ταμείο.

Ημερίδες ενημέρωσης κοινού



Το έργο LIFE14 GIE/GR/000026 χρηματοδοτείται σε ποσοστό 60% από το χρηματοδοτικό εργαλείο LIFE "Περιβαλλοντική Διακυβέρνηση & Πληροφόρηση" της Ευρωπαϊκής Επιτροπής/EASME, ενώ μέρος της ίδιας συμμετοχής των Συνδικαιούχων του έργου καλύφθηκε από το Πράσινο Ταμείο.



Εκπαιδευτικά σεμινάρια για τους κοινωνικούς εταίρους



Το έργο LIFE14 GIE/GR/000026 χρηματοδοτείται σε ποσοστό 60% από το χρηματοδοτικό εργαλείο LIFE "Περιβαλλοντική Διακυβέρνηση & Πληροφόρηση" της Ευρωπαϊκής Επιτροπής/EASME, ενώ μέρος της ίδιας συμμετοχής των Συνδικαιούχων του έργου καλύφθηκε από το Πράσινο Ταμείο.



Ένα Εθνικό Συνέδριο τον Οκτώβριο του 2017 (εκδόθηκαν πρακτικά)



Το έργο LIFE14 GIE/GR/000026 χρηματοδοτείται σε ποσοστό 60% από το χρηματοδοτικό εργαλείο LIFE “Περιβαλλοντική Διακυβέρνηση & Πληροφόρηση” της Ευρωπαϊκής Επιτροπής/EASME, ενώ μέρος της ίδιας συμμετοχής των Συνδικαιούχων του έργου καλύφθηκε από το Πράσινο Ταμείο.



Δικαίωμα και Ευθύνη για το Περιβάλλον



Ένα Διεθνές Συνέδριο τον Νοέμβριο του 2018 (πρακτικά υπό έκδοση)



Το έργο LIFE14 GIE/GR/000026 χρηματοδοτείται σε ποσοστό 60% από το χρηματοδοτικό εργαλείο LIFE "Περιβαλλοντική Διακυβέρνηση & Πληροφόρηση" της Ευρωπαϊκής Επιτροπής/EASME, ενώ μέρος της ίδιας συμμετοχής των Συνδικαιούχων του έργου καλύφθηκε από το Πράσινο Ταμείο.



Δικαίωμα και Ευθύνη για το Περιβάλλον



Ένα Διεθνές Workshop τον Οκτώβριο του 2018 (συνδιοργάνωση με LIFE ENPE, έκδοση ηλεκτρονικών πρακτικών)



Το έργο LIFE14 GIE/GR/000026 χρηματοδοτείται σε ποσοστό 60% από το χρηματοδοτικό εργαλείο LIFE "Περιβαλλοντική Διακυβέρνηση & Πληροφόρηση" της Ευρωπαϊκής Επιτροπής/EASME, ενώ μέρος της ίδιας συμμετοχής των Συνδικαιούχων του έργου καλύφθηκε από το Πράσινο Ταμείο.



Διάχυση των αποτελεσμάτων του έργου



Το έργο LIFE14 GIE/GR/000026 χρηματοδοτείται σε ποσοστό 60% από το χρηματοδοτικό εργαλείο LIFE "Περιβαλλοντική Διακυβέρνηση & Πληροφόρηση" της Ευρωπαϊκής Επιτροπής, ενώ μέρος της ίδιας συμμετοχής των Συνδικαιούχων του έργου καλύφθηκε από το Πράσινο Ταμείο.





Το έργο LIFE14 GIE/GR/000026 χρηματοδοτείται σε ποσοστό 60% από το χρηματοδοτικό εργαλείο LIFE "Περιβαλλοντική Διακυβέρνηση & Πληροφόρηση" της Ευρωπαϊκής Επιτροπής/EASME, ενώ μέρος της ίδιας συμμετοχής των Συνδικαιούχων του έργου καλύφθηκε από το Πράσινο Ταμείο.



Δικτύωση με άλλα έργα LIFE και μη



Παρακολούθηση / αξιολόγηση εκστρατείας ενημέρωσης και αποτελεσματικότητας έργου



Το έργο LIFE14 GIE/GR/000026 χρηματοδοτείται σε ποσοστό 60% από το χρηματοδοτικό εργαλείο LIFE "Περιβαλλοντική Διακυβέρνηση & Πληροφόρηση" της Ευρωπαϊκής Επιτροπής/EASME, ενώ μέρος της ίδιας συμμετοχής των Συνδικαιούχων του έργου καλύφθηκε από το Πράσινο Ταμείο.



LIFE Natura Themis - LIFE14 GIE/GR/000026

Promoting awareness of wildlife crime prosecution and liability for biodiversity damage in NATURA 2000 areas in Crete

Action C1 (*Evaluation of project impact*)

Η δεύτερη έρευνα αξιολόγησης του έργου, ξεκίνησε από τις αρχές Μαρτίου 2019 και ολοκληρώνεται εντός του Νοεμβρίου 2019.

Ο ανάδοχος «ΑΕΛΙΑ Αειφόρος Μηχανική» έχει ήδη συλλέξει το σύνολο των ερωτηματολογίων, έχει ολοκληρώσει την ποσοτική ανάλυση και σύντομα θα παραδώσει και την ποιοτική ανάλυση.

| A/A | Ομάδα Πληθυσμού | Αιτούμενος αρ. | Μέχρι σήμερα ηλεκτρονικά |
|-------|--|----------------|--------------------------|
| Q1 | Δικαστές και Εισαγγελείς | 40 | 38 |
| Q2 | Δικηγόροι | 400 | 407 |
| Q3 | Υπάλληλοι της Αποκεντρωμένης Διοίκησης Κρήτης, της Περιφέρειας Κρήτης & όλων των ΟΤΑ Α' Βαθμού | 250 | 248 |
| Q4 | Μέλη Περιβαλλοντικών Μη Κυβερνητικών Οργανώσεων που δραστηριοποιούνται στη Κρήτη | 250 | 248 |
| Q5 | Αγροτικός πληθυσμός σε περιοχές του Δικτύου NATURA 2000 (Κτηνοτρόφοι, αγρότες, κυνηγοί και αλιείς που δραστηριοποιούνται εντός των περιοχών του Δικτύου NATURA 2000 στη Κρήτη | 400 | 408 |
| Q6 | Επαγγελματίες του τουρισμού που δραστηριοποιούνται εντός των περιοχών του Δικτύου NATURA 2000 στη Κρήτη. | 400 | 410 |
| Q7 | Ανακριτικοί Υπάλληλοι (αστυνομικοί υπάλληλοι, υπάλληλοι του λιμενικού σώματος, της Πυροσβεστικής, θηροφύλακες και λοιποί δημόσιοι υπάλληλοι που έχουν αναλάβει ανακριτικά καθήκοντα) | 400 | 399 |
| Q8 | Ευρύτερος πληθυσμός της Κρήτης | 400 | 420 |
| Q9A+B | Τουρίστες/επισκέπτες σε περιοχές NATURA 2000 στην Κρήτη. | 400 | 402 |
| Q10 | Δημοσιογράφοι και υπάλληλοι στα τοπικά ΜΜΕ | 200 | 188 |
| | Σύνολο | 3140 | 3168 |



The LIFE14 GIE/GR/000026 project is funded at a percentage of 60% from the LIFE financial instrument "Environmental Governance & Information" of the European Commission / EASME, while a part of the Associated Beneficiaries own funds was covered by the Greek Green Fund.

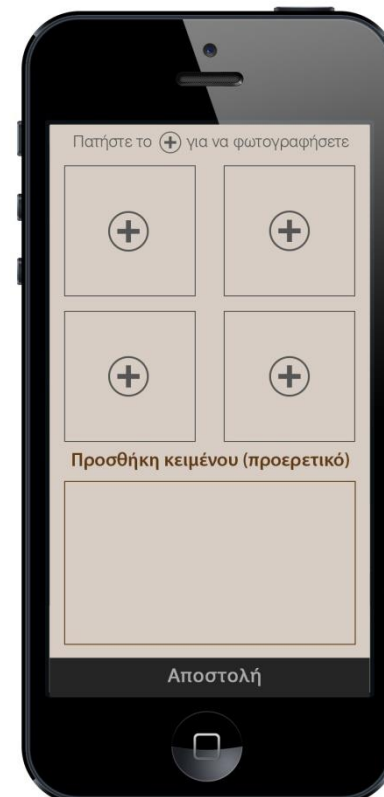
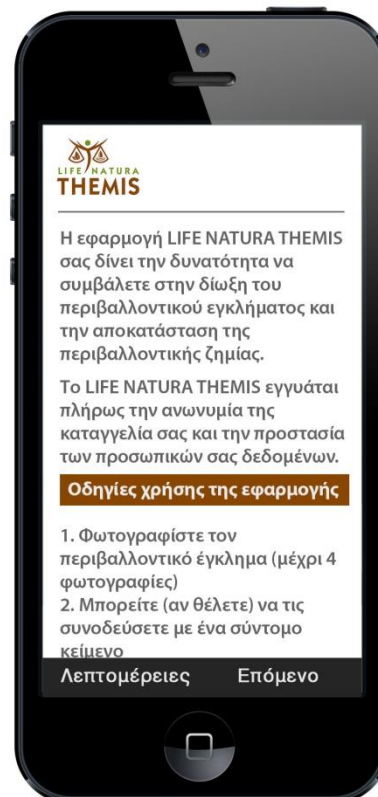
Παρεμβάσεις πολιτικής:

- Επαφές με Υπουργείο Δικαιοσύνης για περιβαλλοντικό κωδικό
- Επαφές με ΓΑΔΑ για εφαρμογή περιβαλλοντικής νομοθεσίας, προτάσεις βελτίωσης αποτελεσματικότητας δίωξης
- Επαφές με Interpol
- Παρουσίαση του έργου στην Ολομέλεια του Ελληνικού Κοινοβουλίου και στην Ειδική Μόνιμη Επιτροπή Περιβάλλοντος της Βουλής
- Τοπικά επαφές με ΠΕΑΠΖ, Περιφέρειες, Αποκεντρωμένη, Αστυνομικές, Λιμενικές και Πυροσβεστικές Υπηρεσίες



Το έργο LIFE14 GIE/GR/000026 χρηματοδοτείται σε ποσοστό 60% από το χρηματοδοτικό εργαλείο LIFE "Περιβαλλοντική Διακυβέρνηση & Πληροφόρηση" της Ευρωπαϊκής Επιτροπής/EASME, ενώ μέρος της ίδιας συμμετοχής των Συνδικαιούχων του έργου καλύφθηκε από το Πράσινο Ταμείο.

Εξειδικευμένα εργαλεία: Εφαρμογή για έξυπνες συσκευές



Το έργο LIFE14 GIE/GR/000026 χρηματοδοτείται σε ποσοστό 60% από το χρηματοδοτικό εργαλείο LIFE "Περιβαλλοντική Διακυβέρνηση & Πληροφόρηση" της Ευρωπαϊκής Επιτροπής/EASME, ενώ μέρος της ίδιας συμμετοχής των Συνδικαιούχων του έργου καλύφθηκε από το Πράσινο Ταμείο.

Εργαλεία υπάρχουν!

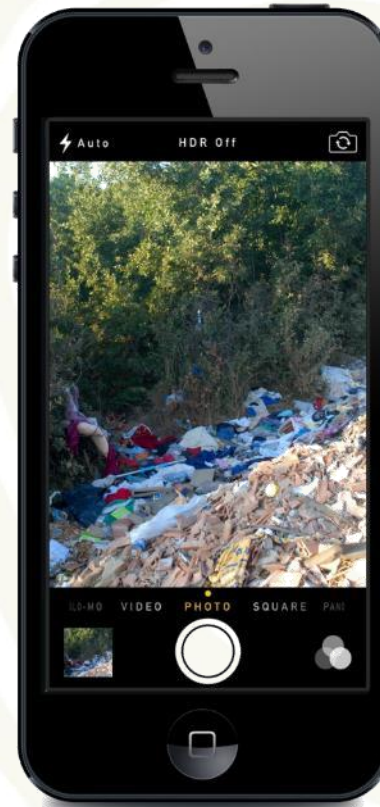
Η εφαρμογή THEMIS:

- ✓ Είναι εύχρηστη και λειτουργική
- ✓ Υποστηρίζεται από Android & iOS συσκευές
- ✓ Για αρχάριους και πιο έμπειρους χρήστες

Τρόπος χρήσης

- Ενεργοποίηση του συστήματος γεωχωρικών δεδομένων κάθε συσκευής
- Ενεργοποίηση εφαρμογής
- Λήψη φωτογραφιών
- Σύνταξη μηνύματος με σχετικό σχολιασμό (όχι απαραίτητα)
- Στοιχεία επικοινωνίας (εάν ο χρήστης το επιθυμεί)

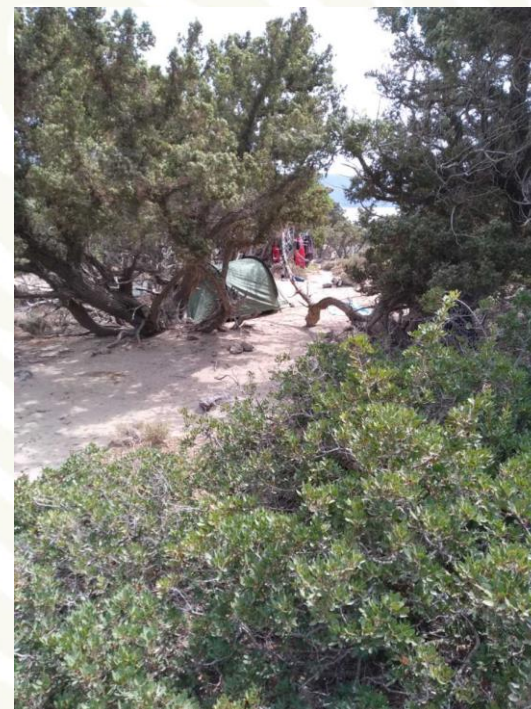
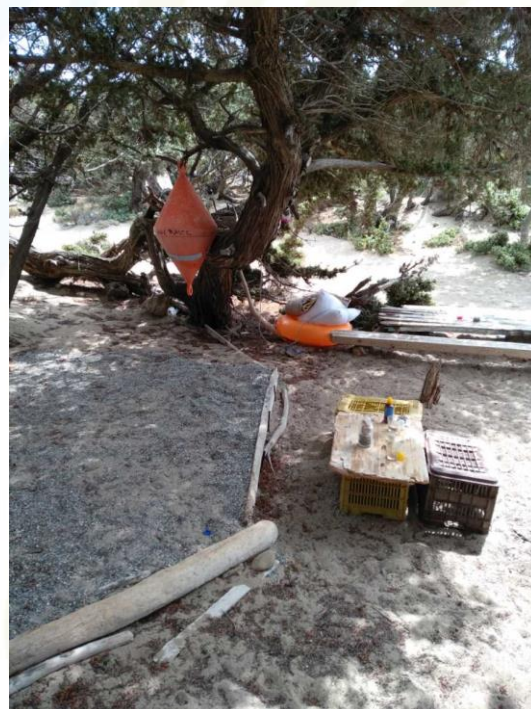
Διασφαλίζεται απόλυτα η ανωνυμία του καταγγέλλοντος, εφόσον δεν δώσει ο ίδιος τα στοιχεία του!



Το έργο LIFE14 GIE/GR/000026 χρηματοδοτείται σε ποσοστό 60% από το χρηματοδοτικό εργαλείο LIFE "Περιβαλλοντική Διακυβέρνηση & Πληροφόρηση" της Ευρωπαϊκής Επιτροπής/EASME ενώ μέρος της ίδιας συμμετοχής των Συνδικαιούχων του έργου καλύφθηκε από το Πράσινο Ταμείο.

Οι περισσότερες αναφορές αφορούν κυρίως:

- Παράνομη απόρριψη μπαζών σε ρέματα/πρανή δρόμων και εντός δασικών εκτάσεων
- Καταπατήσεις αιγιαλού
- Καταστροφές αμμοθινών
- Παράνομες επιχειρηματικές δραστηριότητες



Δικαίωμα και Ευθύνη για το Περιβάλλον

Το έργο LIFE14 GIE/GR/000026 χρηματοδοτείται σε ποσοστό 60% από το χρηματοδοτικό εργαλείο LIFE "Περιβαλλοντική Διακυβέρνηση & Πληροφόρηση" της Ευρωπαϊκής Επιτροπής/EASME ενώ μέρος της ίδιας συμμετοχής των Συνδικαιούχων του έργου καλύφθηκε από το Πράσινο Ταμείο.



LIFE Natura Themis - LIFE14/GIE/GR/000026

«Προώθηση της ευαισθητοποίησης για την άσκηση δίωξης για εγκλήματα κατά της άγριας ζωής και την ανάδειξη της περιβαλλοντικής ευθύνης για την αντιμετώπιση ζημιών έναντι της βιοποικιλότητας σε περιοχές του Δικτύου NATURA 2000 στην Κρήτη»



Το έργο LIFE14 GIE/GR/000026 χρηματοδοτείται σε ποσοστό 60% από το χρηματοδοτικό εργαλείο LIFE "Περιβαλλοντική Διακυβέρνηση & Πληροφόρηση" της Ευρωπαϊκής Επιτροπής/EASME ενώ μέρος της ίδιας συμμετοχής των Συνδικαιούχων του έργου καλύφθηκε από το Πράσινο Ταμείο.



Πρώτη επιτυχία του application του έργου

- Καταγγελία για παράνομη απόρριψη αποβλήτων εκσκαφών και στερεών αποβλήτων χωρίς περιβαλλοντική άδεια σε ιδιόκτητο χώρο επιχείρησης
Διοικητική κύρωση (μετά από σειρά ελέγχων) ύψους 2.000 € στον υπεύθυνο της επιχείρησης.



Εξέλιξη καταγγελίας για εκχέρσωση σε ΚΑΖ

- Έλεγχος από την αρμόδια Υπηρεσία
- Σχηματισμός δικογραφίας και αποστολή στην Εισαγγελία Πρωτοδικών
- Απόφαση Συντονίστριας Αποκεντρωμένης Διοίκησης Κρήτης για κήρυξη της καταστραφείσας έκτασης ως αναδασωτέας



Α. Π.: Εισαγγ. ΥΠΕΝΣΥΓ ΑΠΕΣ/00038466
 Ημερίδα: Επείγουσα 4/20/2019 Ημερομηνία: 20-6-2019
 Δ. Π. Αποστολής: 1916
 Ημερίδα Αποστολής: 20/06/2019 Φαξ: Γραμμή: 1775

ΕΛΛΗΝΙΚΗ ΔΗΜΟΚΡΑΤΙΑ
 ΑΥΤΟΚΕΝΤΡΩΣΕΙΣ ΔΙΟΙΚΗΣΗ ΚΡΗΤΗΣ
 ΓΕΝΙΚΗ ΑΝΩΧΕ ΔΙΕΥΣΗ ΔΑΪΡΟΤΙΚΩΝ
 ΥΠΟΒΕΒΛΩΣΗ
 ΑΝΩΧΕ ΣΥΝΤΟΝΙΣΤΡΙΑΣ &
 ΕΠΙΘΕΩΡΗΤΡΙΑΣ ΔΑΣΕΩΝ

Τίτλος : Δ. Αποκεντρωμένη Διοίκηση Κρήτης
 Διεύθυνση Περιβαλλοντικού Χωροταξικού Σχεδιασμού & Α.Ε.Σ. Περιφέρειας Τ.Κ. 71204 - Ιράκλειο

Τμήμα : Δ. Περιφέρειας Κρήτης
 Διεύθυνση Περιβαλλοντικού & Χωροταξικού Σχεδιασμού Τ.Κ. 71201 - Ιράκλειο

ΚΟΙΝΩΝΙΑ : Υπογεγραμμένη Περιβαλλοντική & Ενέργειας Έλεγχη Γραμμάτεια Διεύθυνσης Ενδιασμένων & Ελεγκτών ΥΠΕΝ ΣΥΝΤΟΝΙΣΤΡΙΑΣ Γραμμή Αποκεντρωμένης Διοίκησης Κρήτης (ΕΥΓ ΑΠΕΣ) Μεσογείων 119 Τ.Κ. 10102-ΑΘΗΝΑ

ΘΕΜΑ: Καταγγελία για δόνηση βλάβης και καταγραφή φυσικής βλάβης εντός ΚΑΖ στο Δάμο Αρχαίων Ασπερσίων της Π.Ε. Ηρακλείου.

ΣΧΕΤ.: Το αρθ. ΥΠΕΝΣΥΓ ΑΠΕΣ/1001/18095-6-20/19 έγγραφο ΣΥΓ ΑΠΕΣ

Σε απόφαση του οικισμού σχετικού, που αφορά απελευθέρωση της Ελληνικής Εκκλησίας της Φύσης (αριθ. 1514/850/16-2-2018) σας γνωρίζουμε το εξής:
 Η καταγραφή φυσικής βλάβης από την Διοχ. Δασική Ηρακλείου, σύμφωνα με το αρθ. 433(1)(α)-2018 (εγκριση της (επισκευπτική) μετ. υπηρεσίας επί (και) υπέρβασης της βλάβης από την Εθνική Γραμμάτεια Ηρακλείου αρθ. 236/18-4-2018 (εγκριση της) για "πρόσβαση εκχέρσωση εντός οδού εντός ΚΑΖ με καταγραφή της σύστασης βλάβης στην θέση «14 Τανάρης επί φάραγγ. Λαχωνιά, περιοχή αρθ. Δ.Κ. Αρχαίων του δήμου Ασπερσίων».

Επίσης με την αρθ. 550/27-7-2018 (Α.Δ. Φ.Υ.Π.Σ.Π.Σ.Δ.Α) απόφαση της Συντονίστριας Αποκεντρωμένης Διοίκησης Κρήτης, κηρύσσεται στην οικιστική θέση άσπερσιος αριθμός 21030 τ.α. ως αναδασωτέα λόγω καταστροφής της αυτονομίας φυσικής βλάστησης(στηρίγματα κερκασίου).

Ε.Π.Δ.Κ.
 Ο ΔΙΕΥΘΥΝΤΗΣ

Αναστάσιος Ιωάννου
 Διευθυντής

Ψηφιακό υπογραμμένο από ΑΘΗΝΑΓΙΩΣ ΡΟΜΠΙΝΑΣ
 Ημερομηνία: 2020.06.20 08:45:42 EEST



Το έργο LIFE14 GIE/GR/000026 χρηματοδοτείται σε ποσοστό 60% από το χρηματοδοτικό εργαλείο LIFE "Περιβαλλοντική Διακυβέρνηση & Πληροφόρηση" της Ευρωπαϊκής Επιτροπής/EASME ενώ μέρος της ίδιας συμμετοχής των Συνδικαιούχων του έργου καλύφθηκε από το Πράσινο Ταμείο.



**Τελικά, η προστασία του περιβάλλοντος
είναι δικαίωμα, ευθύνη ή υποχρέωση;**

**«Η προστασία του φυσικού και
πολιτιστικού περιβάλλοντος αποτελεί
υποχρέωση του κράτους και δικαίωμα
του καθενός...»**

Σύνταγμα της Ελλάδας, άρθρο 24 παρ. 1



Το έργο LIFE14 GIE/GR/000026 χρηματοδοτείται σε ποσοστό 60% από το χρηματοδοτικό εργαλείο LIFE "Περιβαλλοντική Διακυβέρνηση & Πληροφόρηση" της Ευρωπαϊκής Επιτροπής/EASME, ενώ μέρος της ίδιας συμμετοχής των Συνδικαιούχων του έργου καλύφθηκε από το Πράσινο Ταμείο.





Ευχαριστούμε για την προσοχή σας!

Πόπη Μπαξεβάνη

Υπεύθυνη Επικοινωνίας/Ενημέρωσης LIFE Natura Themis

Πανεπιστήμιο Κρήτης

Μουσείο Φυσικής Ιστορίας Κρήτης



Το έργο LIFE14 GIE/GR/000026 χρηματοδοτείται σε ποσοστό 60% από το χρηματοδοτικό εργαλείο LIFE "Περιβαλλοντική Διακυβέρνηση & Πληροφόρηση" της Ευρωπαϊκής Επιτροπής/EASME, ενώ μέρος της ίδιας συμμετοχής των Συνδικαιούχων του έργου καλύφθηκε από το Πράσινο Ταμείο.



Δικαίωμα και Ευθύνη για το Περιβάλλον

