A photograph of a sunset over a body of water. The sun is a bright orange orb in the center-right, with a large, dense flock of birds flying in a circular pattern around it. Other birds are scattered across the sky. The foreground shows a dark silhouette of a person sitting on a grassy bank. The overall scene is serene and natural.

**Νομοθεσία για τη φύση:
Κατάσταση εφαρμογής των
ευρωπαϊκών οδηγιών για τη φύση
Προτάσεις για τη βελτίωση
εφαρμογής τους**

Ιόλη Χριστοπούλου, WWF Ελλάς
Σεπτέμβριος 2017



- Συμπεράσματα αξιολόγησης των οδηγιών για τη φύση από την Ευρωπαϊκή Επιτροπή (οδηγία για τους οικοτόπους & για τα άγρια πτηνά)
- Κατάσταση εφαρμογής των οδηγιών στην Ευρώπη
- Κατάσταση εφαρμογής των οδηγιών στην Ελλάδα
- Προτάσεις για τη βελτίωση εφαρμογής



Η αξιολόγηση των οδηγιών

2013: οι οδηγίες για τους οικοτόπους (92/43/ΕΟΚ) και τα άγρια πτηνά (2009/147/ΕΚ) εντάχθηκαν στο πρόγραμμα REFIT (Regulatory Fitness and Performance Programme) της ΕΕ, το οποίο:

- στοχεύει στη βελτίωση της καταλληλότητας και της αποδοτικότητας του κανονιστικού πλαισίου,
- προτείνει μέτρα απλούστευσης της νομοθεσίας της ΕΕ και μείωσης των κανονιστικών επιβαρύνσεων
- προωθεί ένα σαφές, σταθερό και προβλέψιμο κανονιστικό πλαίσιο που ευνοεί την ανάπτυξη και την απασχόληση.

2013 - 2014

Phase 1

Phase 2

2015

Phase 3

Phase 4

2016

Phase 5





2014: Πρόεδρος Γιούνκερ προς Επίτροπο Περιβάλλοντος Βέλλα:

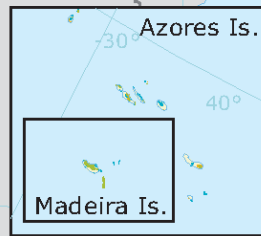
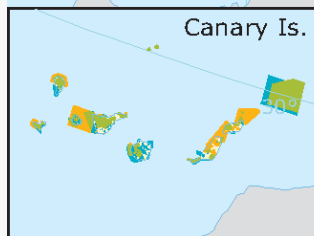
“...πραγματοποιήσει μία σε βάθος αξιολόγηση των οδηγιών για τα άγρια πτηνά και τους οικοτόπους και να εκτιμήσει την πιθανότητα ενσωμάτωσης των δύο οδηγιών σε ένα σύγχρονο νομοθετικό εργαλείο.”



Οι δύο οδηγίες για τη φύση και το δίκτυο Natura 2000 παρέχουν το πλαίσιο προστασίας της φύσης.

Η νομοθεσία για τη φύση υπό απειλή

- 17.000 περιοχές
- 18% χερσαίας έκτασης
 - 6% θαλάσσιας έκτασης
 - >1000 είδη φυτών και ζώων
 - >200 τύποι οικοτόπων



0 500 1000



Αποτέλεσμα αξιολόγησης των οδηγιών



Frans Timmermans 
@TimmermansEU

Following

Good news today. We all concluded the Birds & Habitat Directives r fit 4 purpose! Now together we must ensure better implementation

RETWEETS
175

LIKES
191



4:



Βρυξέλλες, 27.4.2017
COM(2017) 198 final

**ΑΝΑΚΟΙΝΩΣΗ ΤΗΣ ΕΠΙΤΡΟΠΗΣ ΠΡΟΣ ΤΟ ΕΥΡΩΠΑΪΚΟ ΚΟΙΝΟΒΟΥΛΙΟ, ΤΟ
ΣΥΜΒΟΥΛΙΟ, ΤΗΝ ΕΥΡΩΠΑΪΚΗ ΟΙΚΟΝΟΜΙΚΗ ΚΑΙ ΚΟΙΝΩΝΙΚΗ ΕΠΙΤΡΟΠΗ
ΚΑΙ ΤΗΝ ΕΠΙΤΡΟΠΗ ΤΩΝ ΠΕΡΙΦΕΡΕΙΩΝ**

Σχέδιο δράσης για τη φύση, τον άνθρωπο και την οικονομία

{SWD(2017) 139 final}

**2016: «...η πλήρης
επίτευξη των στόχων
των οδηγιών
για τη φύση θα
εξαρτηθεί από την
ουσιαστική βελτίωση
της εφαρμογής τους.»**



Η κατάσταση εφαρμογής των οδηγιών

- ποια είναι η κατάσταση εφαρμογής των οδηγιών για τη φύση συγκριτικά με τις βασικές υποχρεώσεις που απορρέουν από τις δύο οδηγίες;



- ποιοι μπορεί να είναι οι τρόποι και τα μέσα για τη βελτίωση εφαρμογής των δύο οδηγιών για τη φύση;



Οι κύριες υποχρεώσεις βάσει των οδηγιών για τη φύση

- Χαρακτηρισμός και θέσπιση περιοχών Natura 2000
- Διαχείριση περιοχών – λήψη μέτρων προστασίας για περιοχές Natura 2000
- Αποφυγή/ Πρόληψη υποβάθμισης περιοχών και όχλησης ειδών
- Δέουσα εκτίμηση των επιπτώσεων σχεδίων, έργων, δραστηριοτήτων
- Λήψη αντισταθμιστικών μέτρων
- Προώθηση οικολογικής συνοχής του δικτύου Natura 2000
- Διασφάλιση προστασίας ειδών
- Αναγνώριση χρηματοδοτικών αναγκών και διασφάλιση χρηματοδότησης
- Παρακολούθηση ειδών και οικοτόπων
- Προώθηση έρευνας



Κατάσταση εφαρμογής στην ΕΕ

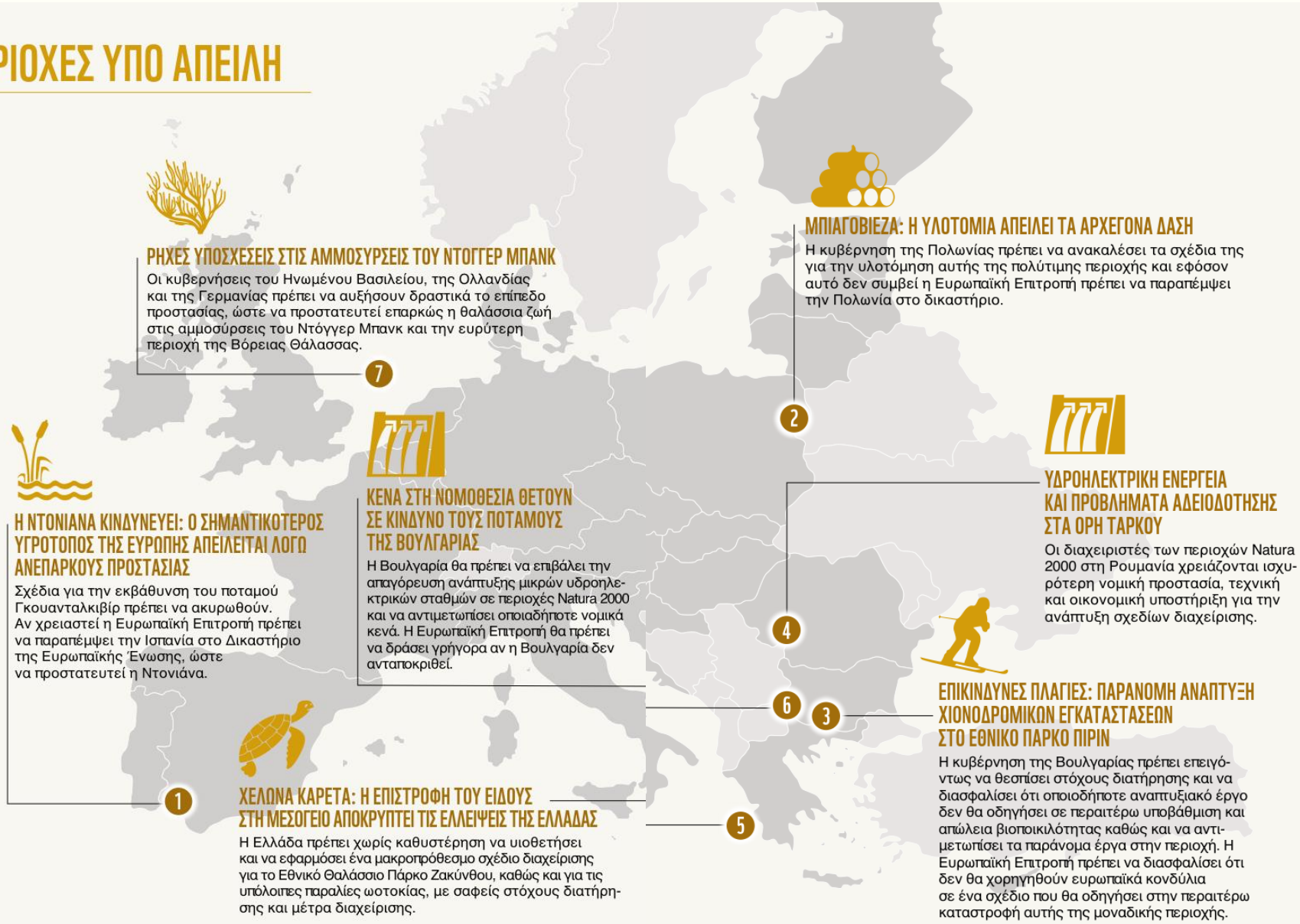
- ~18 της χερσαίας και 6% της θαλάσσιας έκτασης
- 30% των ΖΕΠ και 41% των ΤΚΣ: έχουν σχέδια διαχείρισης.
- για επιπλέον 25% των ΖΕΠ και 19% των ΤΚΣ σχέδια διαχείρισης σε στάδιο προετοιμασίας (2012)
- Ανεπαρκής πρόοδος θεσμικής κατοχύρωσης ως Ειδικές Ζώνες Διατήρησης και καθορισμού στόχων διατήρησης
- Πολλές περιπτώσεις υποβάθμισης και όχλησης
- Πολλές περιπτώσεις προβληματικής εφαρμογής της υποχρέωσης δέουσας εκτίμησης επιπτώσεων σχεδίων, έργων και δραστηριοτήτων
- Ανεπαρκής εφαρμογή πρόβλεψης για οικολογική συνοχή
- Προβληματική η παρακολούθηση ειδικά της αποτελεσματικότητας των μέτρων που εφαρμόζονται



Κατάσταση εφαρμογής στην ΕΕ

- Ανεπαρκή σχέδια δράσης ειδών και μέτρων προστασίας
- Έλλειψη επαρκών πόρων... *«διαθεσιμότητα δημόσιας χρηματοδότησης πιθανώς να επηρέασε περισσότερο από άλλους παράγοντες την εφαρμογή των οδηγιών»*
- Ελλειμματική επιβολή της νομοθεσίας σε εθνικό και ευρωπαϊκό επίπεδο
 - 1 στις 5 υποθέσεις που φτάνουν στην Ευρωπαϊκή Επιτροπή οδηγούν σε κάποια δράση της Επιτροπής

ΠΕΡΙΟΧΕΣ ΥΠΟ ΑΠΕΙΛΗ



Κατάσταση εφαρμογής στην Ελλάδα





Χαρακτηρισμός των περιοχών

- 419 περιοχές Natura 2000 → 27% της χερσαίας και 6% της θαλάσσιας έκτασης της χώρας.
- Εκκρεμεί ο χαρακτηρισμός περιοχών Natura 2000 κυρίως στον θαλάσσιο χώρο. Πρόθεση επέκτασης του δικτύου Natura 2000.
- Μερική ολοκλήρωση της θεσμικής κατοχύρωσης των Τόπων Κοινοτικής Σημασίας ως Ειδικών Ζωνών Διατήρησης.
- Δεν έχει ολοκληρωθεί ο καθορισμός στόχων διατήρησης και μέτρων για κάθε περιοχή εντός της προθεσμίας 6 ετών από την έγκριση του Μεσογειακού Καταλόγου Τόπων Κοινοτικής Σημασίας (2006).





Διαχείριση περιοχών – λήψη μέτρων προστασίας για περιοχές Natura 2000

- Το εθνικό σύστημα προστατευόμενων περιοχών δεν έχει ολοκληρωθεί. Οι υφιστάμενοι φορείς διαχείρισης καλύπτουν μόνο το 25% των περιοχών. Σύγκριση αρμοδιοτήτων στις υπόλοιπες περιοχές.
- Πολλές περιοχές που εντάσσονται σε άλλη εθνική κατηγορία προστασίας (βλ. εθνικό πάρκο) δεν έχουν κατοχυρωθεί θεσμικά.
- Μόνο 2 σχέδια διαχείρισης, που καλύπτουν το 2% των περιοχών, έχουν εγκριθεί (Σχοινιάς και Κορώνεια).
- Λίγες δράσεις διαχείρισης και προστασίας υλοποιούνται.





Αποφυγή/ Πρόληψη υποβάθμισης περιοχών και όχλησης ειδών

- Μερική εφαρμογή.
- Δεν έχει εξεταστεί επαρκώς – ούτε δικαστικά.
- Η καταδίκη της χώρας στο ΔΕΕ για τον Κυπριαρρσσιακό βασίζεται και σε παραβίαση αυτής της υποχρέωσης.





Δέουσα εκτίμηση των επιπτώσεων σχεδίων, έργων, δραστηριοτήτων

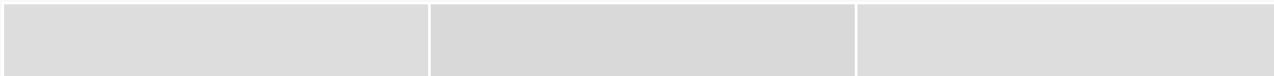
- Μερική και προβληματική εφαρμογή.
- ΚΥΑ οικολογικών αξιολογήσεων είναι αμφίβολο ότι καλύπτει τις απαιτήσεις της οδηγίας για τους οικοτόπους.
- Σε αρκετές δικαστικές αποφάσεις ΣΤΕ και ΔΕΕ έχει κριθεί ανεπαρκής η δέουσα εκτίμηση έργων και δραστηριοτήτων.





Λήψη αντισταθμιστικών μέτρων

- Δεν έχει εφαρμοστεί αυτή η πρόβλεψη.





Πρώθηση οικολογικής συνοχής

- Δεν υπάρχει συγκεκριμένο πλαίσιο για αυτή την υποχρέωση παρά τις προβλέψεις στην Εθνική Στρατηγικής για τη Βιοποικιλότητα και τη Στρατηγική για την Προσαρμογή στην Κλιματική Αλλαγή.
- Περιοχές όπως τα ΚΑΖ, προβλέψεις της δασικής νομοθεσίας, και το θεσμικό πλαίσιο των μικρών νησιωτικών υγροτόπων βελτιώνουν τελικά την κατάσταση εφαρμογής.





Διασφάλιση προστασίας ειδών

- Κανένα εγκεκριμένο σχέδιο δράσης είδους.
- Πολλά σχέδια δράσης έχουν εκπονηθεί αλλά δεν έχουν εγκριθεί.
- Επιμέρους λήψη μέτρων και υλοποίηση δράσεων προστασίας.
- Αποφάσεις δικαστηρίων λόγω παραβίασης αυτής της υποχρέωσης.





Αναγνώριση χρηματοδοτικών αναγκών και διασφάλιση χρηματοδότησης

- Κατάρτισης Πλαισίου Δράσεων Προτεραιότητας (2014), ωστόσο δεν επηρέασε τον σχεδιασμό της περιόδου 2014-2020. Η εκτίμηση των αναγκών είναι της τάξης των € 84εκ / έτος πλέον € 246εκ. εφάπαξ.
- Κύριες πηγές χρηματοδότησης μέχρι σήμερα: συγχρηματοδοτούμενοι πόροι, κυρίως μέσω ΕΠΣΑ και LIFE.
- Ελάχιστοι δεσμευμένοι εθνικοί πόροι. Πρόσθετοι πόροι από το Πράσινο Ταμείο.





Παρακολούθηση ειδών και οικοτόπων

- Δεν έχει θεσπιστεί εθνικό σύστημα παρακολούθησης.
- Υποβολή δετούς έκθεσης, με καθυστέρηση και μόνο μετά την ολοκλήρωση του προγράμματος εποπτείας.
- Εθνικά ή άλλα προγράμματα παρακολούθησης υλοποιούνται από φορείς διαχείρισης, ΜΚΟ, επιστημονικά και ακαδημαϊκά ιδρύματα κοκ.





Πρώθηση έρευνας

- Δεν υπάρχει ειδική εθνική κατεύθυνση ή προώθηση της έρευνας.
- Επιστημονικά και ακαδημαϊκά ιδρύματα δραστηριοποιούνται στον τομέα.





Οι κύριες υποχρεώσεις βάσει των οδηγιών για τη φύση

Χαρακτηρισμός και θέσπιση περιοχών Natura 2000

Διαχείριση περιοχών – λήψη μέτρων προστασίας για περιοχές Natura 2000

Αποφυγή/ Πρόληψη υποβάθμισης περιοχών και όχλησης ειδών

Δέουσα εκτίμηση των επιπτώσεων σχεδίων, έργων, δραστηριοτήτων

Λήψη αντισταθμιστικών μέτρων

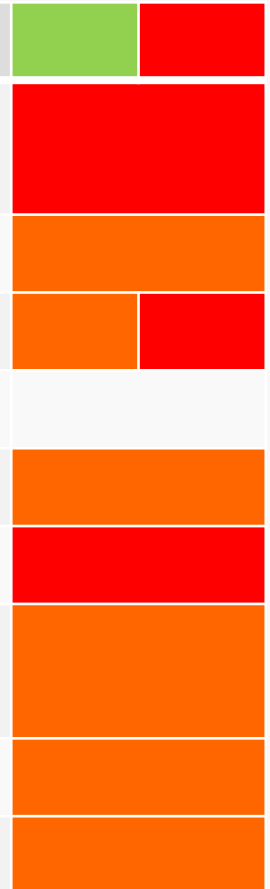
Προώθηση οικολογικής συνοχής του δικτύου Natura 2000

Διασφάλιση προστασίας ειδών

Αναγνώριση χρηματοδοτικών αναγκών και διασφάλιση χρηματοδότησης

Παρακολούθηση ειδών και οικοτόπων

Προώθηση έρευνας





Προτάσεις για τη βελτίωση της κατάστασης



Προτάσεις για τη βελτίωση της κατάστασης

ΙΣΤΟΡΙΕΣ ΕΠΙΤΥΧΙΑΣ



Ο ΣΥΜΒΙΒΑΣΜΟΣ ΥΠΕΡΝΙΚΑ ΤΙΣ ΣΥΓΚΡΟΥΣΕΙΣ ΣΤΗ ΛΙΜΝΗ ΜΕΛΑΡΕΝ

Δίνονται οικονομικές αποζημιώσεις σε αγρότες μέσω των πόρων αγροτικής ανάπτυξης για τη διαχείριση των υγρών λειμώνων μέσα από παραδοσιακές μεθόδους βόσκησης και θερισμού.



ΤΑ ΥΔΡΟΒΙΑ ΠΤΗΝΑ ΕΥΔΟΚΙΜΟΥΝ ΣΤΗ ΛΙΜΝΗ ΣΑΑΛΖΕΕ

Η ένωση «τοπίο της λίμνης Σαάλζεε» έχει λάβει επαρκή χρηματοδότηση για να αναπτύξει και να υλοποιήσει ένα ολοκληρωμένο σχέδιο διαχείρισης για τις περιοχές της Natura 2000 της περιοχής.



ΠΡΟΣΤΑΣΙΑ ΚΑΙ ΣΥΝΕΡΓΑΣΙΑ: ΤΟΠΙΚΗ ΥΠΕΡΦΑΝΕΙΑ ΣΤΙΣ ΑΛΠΕΙΣ

Η προστατευόμενη περιοχή αναγνωρίζεται ως βασικό κομμάτι για την τοπική και περιφερειακή αναπτυξιακή στρατηγική και έχει συμβάλει στην προσέλκυση τουριστών και τη διαμόρφωση της τοπικής ταυτότητας.

ΑΥΣΤΗΡΟΤΕΡΗ ΠΡΟΣΤΑΣΙΑ ΤΟΝΩΝΕΙ ΤΗΝ ΑΝΑΚΑΜΨΗ ΤΗΣ ΔΑΚΤΥΛΙΩΤΗΣ ΦΩΚΙΑΣ ΣΑΙΜΑΑ



Η ΑΝΑΚΑΜΨΗ ΤΗΣ ΝΕΡΟΠΟΤΑΜΙΔΑΣ ΒΟΗΘΑΕΙ ΤΟΥΣ ΑΓΡΟΤΕΣ ΚΑΙ ΤΟΥΣ ΤΥΡΦΩΝΕΣ



Η ΣΥΝΔΙΑΧΕΙΡΙΣΗ ΣΤΗΝ ΑΔΡΙΑΤΙΚΗ ΩΦΕΛΕΙ ΨΑΡΙΑ ΚΑΙ ΨΑΡΑΔΕΣ



Φορείς διαχείρισης, ΜΚΟ, ψαράδες και επιστήμονες συνεργάζονται για την εξεύρεση μακροπρόθεσμων λύσεων για την προστασία της θαλάσσιας βιοποικιλότητας παράλληλα με την παροχή ωφελειών στην τοπική κοινωνία.



ΠΡΟΣΤΑΣΙΑ ΤΗΣ ΦΥΣΗΣ ΤΗΣ ΕΥΡΩΠΗΣ

ΧΑΡΑΚΤΗΡΙΣΜΟΣ ΠΕΡΙΟΧΩΝ

Ολοκλήρωση χαρακτηρισμού
θαλάσσιων περιοχών
Natura 2000

ΕΠΙΒΟΛΗ ΤΗΣ ΝΟΜΟΘΕΣΙΑΣ

Βελτίωση επιβολής της νομοθεσίας
των οδηγιών της Ευρώπης για τη φύση



ΔΙΑΧΕΙΡΙΣΗ

Ανάπτυξη και υλοποίηση
μέτρων προστασίας και
σχεδίων διαχείρισης
για όλες τις περιοχές
Natura 2000

ΕΠΕΝΔΥΣΕΙΣ

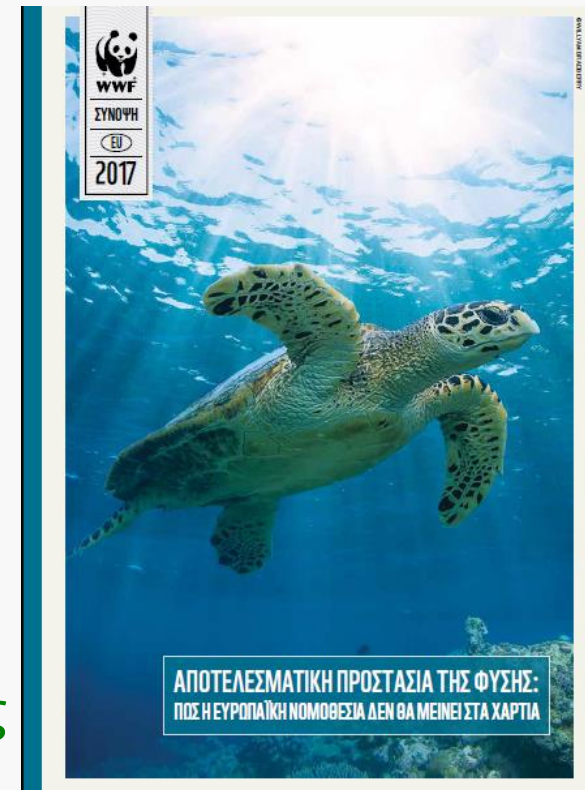
Αύξηση των επενδύσεων
στο δίκτυο Natura 2000



Αποτελεσματική προστασία – συνολικές προτάσεις

- Αύξηση των θαλάσσιων περιοχών Natura 2000
- Κατάρτιση και εφαρμογή σχεδίων διαχείρισης και μέτρων προστασίας
- Πρόληψη αρνητικών επιπτώσεων - Βελτίωση της δέουσας εκτίμησης και ορισμός ζωνών αποκλεισμού
- Διασφάλιση περισσότερων πόρων για τις περιοχές Natura 2000
- Καλύτερη παρακολούθηση της κατάστασης των προστατευόμενων ειδών και οικοτόπων
- Ενίσχυση της διαβούλευσης και των συμμετοχικών διαδικασιών
- Επιβολή των νομικών δεσμεύσεων

✓ Η ενσωμάτωση της βιοποικιλότητας στις τομεακές πολιτικές της ΕΕ





Αποτελεσματική προστασία – προτάσεις για την Ελλάδα

- Ολοκλήρωση δικτύου Natura 2000 – έμφαση στις θαλάσσιες περιοχές
- Ολοκλήρωση χαρακτηρισμού περιοχών – Ειδικές Ζώνες Διατήρησης και καθορισμός στόχων διατήρησης
- Ολοκλήρωση προβλέψεων διοίκησης και λειτουργίας εθνικού συστήματος προστατευόμενων περιοχών
- Εκπόνηση και έγκριση σχεδίων διαχείρισης των περιοχών Natura 2000 και εφαρμογή μέτρων διαχείρισης
- Εφαρμογή μέτρων προστασίας ειδών μέσω εγκεκριμένων σχεδίων δράσης ειδών
- Πρόληψη υποβάθμισης οικοτόπων και όχλησης ειδών – Ενίσχυση δυνατοτήτων ελέγχου





Αποτελεσματική προστασία – προτάσεις για την Ελλάδα

- Πλήρης εφαρμογή της δέουσας εκτίμησης σε σχέδια ή έργα που ενδέχεται να επηρεάσουν περιοχές Natura 2000
- Περαιτέρω εξειδίκευση του Πλαισίου Δράσεων Προτεραιότητας. Καλύτερη αξιοποίηση ευρωπαϊκών πόρων και αύξηση εθνικών πόρων
- Θέσπιση σταθερού εθνικού συστήματος παρακολούθησης της φύσης
- Προώθηση της έρευνας
- Ενίσχυση των δομών επιβολής της νομοθεσίας





Ευχαριστώ πολύ!

